



各 位

2010年5月17日

会社名 プライムワークス株式会社
代表者名 代表取締役社長 池田昌史
(コード番号：3627 東証マザーズ)

**au Smart Sports Karada Manager が
トータルヘルスケアサービスへと大幅リニューアル
“コンシェルジュ”と“トレーナー”があなたの健康生活を徹底サポート
～健康診断アドバイザー、カロリーメール・レシピメール、歩数計アプリも同時に提供開始～**

モバイル、インターネットソリューションを手掛けるプライムワークス株式会社(本社:東京都千代田区、代表取締役社長:池田昌史 以下プライムワークス)は、この度、KDDI 株式会社(代表取締役社長兼会長:小野寺 正 以下 KDDI)及び沖縄セルラー電話株式会社(代表取締役社長:北川 洋)と共同運営している「au Smart Sports Karada Manager」において、2010年6月24日より「コンシェルジュ&トレーナー機能」を追加し、既存のレコーディング機能を中心としたサービスから、お客様ひとりひとりに合わせたプログラムを提供するトータルヘルスケアサービスへと大幅リニューアルいたします。

「コンシェルジュ機能」では、問診やクイズを繰り返すことでお客様のニーズを把握し、ひとりひとりに状況に合った健康豆知識を毎日配信するほか、お客様の健康状態や運動履歴、サイトの利用目的に合わせたトレーナーをご紹介します、「トレーナー機能」へと誘導いたします。

「トレーナー機能」では、コンシェルジュから紹介されたトレーナーがお客様に合わせた様々なトレーニングメニューを提供いたします。トレーニングをすすめていくなかでお客様は自由にメニューをカスタマイズし、より自分に合ったプログラムを作ることが可能となります。

「コンシェルジュ機能」と「トレーナー機能」をあわせて利用することで、健康に関する知識が充実し、健康になるために身体を動かす習慣が自然と身につく、すなわちお客様の「健康偏差値＝ヘルスIQ」向上をサポートいたします。



Press Release

また、Karada Manager リニューアルに合わせて、「健康診断アドバイザー」「カロリーメール・レシピメール」「Karada Manager 歩数計アプリ」も同時に提供を開始いたします。

健康診断の結果を入力すると、身体の状態や将来かかる可能性のある疾患、すぐに実践できる対策が簡潔に表示される「健康診断アドバイザー」や、食品名をメールで送信するだけでカロリーが自動返信される「カロリーメール」、使いたい食材をメールで送信するだけでレシピが自動返信される「レシピメール」、歩数や消費カロリー等の基本機能に加えて、ヘルシーレシピ配信やコンシェルジュ連携等のオリジナル機能を搭載した「Karada Manager 歩数計アプリ」を追加した、新しい Karada Manager にご期待下さい。

The image displays four screenshots of the Karada Manager app interface:

- 健康診断アドバイザー (Health Diagnosis Advisor):** Shows a '診断結果' (Diagnosis Result) screen with a '生活習慣病予備軍!' (Pre-diabetic!) warning. It features a radar chart comparing current (2010.02.26) and previous (2009.02.20) values for metrics like 尿酸 (Uric acid), 血糖 (Blood sugar), 脂質 (Lipids), 肝臓 (Liver), 血液 (Blood), 腎臓 (Kidney), and 体格 (Body build).
- カロリーメール (Calorie Email):** Shows an email notification from 'xxxxxx@xx.au-karada.jp' with the subject 'カロリーメール'. The content lists 75 '定食' (Set meals) that were hit, such as 'から揚げ定食 592kcal' and 'ハンバーグ定食 705kcal'.
- レシピメール (Recipe Email):** Shows an email notification with the subject 'レシピメール'. The content displays search results for 'トマト なす' (Tomato eggplant), listing ingredients like 'じっくりじっくり焼いたなすと、酸味のきいたフレッシュトマト' and their respective calorie and salt content.
- Karada Manager 歩数計 (Karada Manager Step Counter):** Shows the main dashboard with a step count of 023458, distance of 2.45km, and calories burned of 2234kcal. It also shows a '昨日のNo.1ウォーカーはOOさんでした' (Yesterday's No.1 walker was OO-san).

サービス詳細は別紙をご参照ください。

<提供開始日> 2010年6月24日(木)

<アクセス方法>

- ケータイから: EZトップメニューまたはau oneトップ→「au Smart Sports」→「Karada Manager」
- PCから: <http://au-karada.auone.jp/>



QRコード

<対応機種および対象会員>

	対応機種	プレミアム会員 315円/月(税込)	for Women 会員 157円/月(税込)	ライト会員 情報料無料	非会員
コンシェルジュ機能 トレーナー機能	WIN シリーズ (注1)	○	×	×	×
歩数計アプリ	カロリーカウンター 対応機種 ※一部機種除く (注2)	○	△ ※一部(注3)	△ ※一部(注3)	△ ※一部(注3)

カロリーメール レシピメール	全機種 (注4)	○	○	○	○
健康診断アドバイザー	WIN シリーズ (注1)	○	×	×	×

(注1) W21H、W11H、W11K および法人向け機種は除く。

(注2) 対応機種: G' zOne W62CA、W64SA、AQUOS ケータイ W64SH、W65T、CA001、G' zOne CA002、Sportio water beat、SOLAR PHONE SH002、AQUOS SHOT SH003、SH005、AQUOS SHOT SH006、BRAVIA® Phone U1、URBANO BARONE、SOLAR PHONE SH007、AQUOS SHOT SH008、beskey、Cyber-shot™ ケータイ S003

(注3) 歩数、歩行距離、消費カロリー、脂肪燃焼量、グラフ表示(昨日・本日の歩数)のみ利用可能。

(注4) メールが利用可能な端末に限ります。サービス利用にあたって、別途メールアドレスの登録が必要となります。

<プライムワークスについて>

【商号】プライムワークス株式会社

【本社】東京都千代田区神田須田町 1-23-1 住友不動産神田ビル 2 号館

【URL】<http://www.primeworks.jp/>

【設立】2004 年4月

【代表者】池田 昌史

【グループ事業内容】

- ◆アプリケーション事業: 電子ブックビューワー、アニメーションメールエンジンなど携帯電話上で稼働するミドルウェアや、サーバー技術を活用したASP サービスなど、主としてクライアントソフトウェアやサーバーシステム等の技術そのものを販売、提供する事業
- ◆コンテンツ事業: 着せ替えコンテンツや、FLASH コンテンツ、ウィジェット、電子ブック、ゲーム、動画等、主として携帯電話でダウンロードやストリーミングを行う、パッケージ型コンテンツの制作・配信に関する事業
- ◆ウェブ事業: サイト構築・運営、WEB マーケティングソリューションに加えて、PC 及び携帯のWEB サイトを通じたサービスに関する事業

<コンシェルジュ&トレーナー機能について>

このたび Karada Manager は、既存のレコーディング機能を中心としたサービスから、ゲーム感覚で楽しく健康生活を実現するトータルヘルスケアサービスへとリニューアルいたします。なかでも核となるサービスが、お客様ひとりひとりに合ったヘルスケア情報やプログラムメニューを提供する「コンシェルジュ&トレーナー機能」です。

(1) ライフスタイルチェックや問診・クイズで専用カルテを生成

コンシェルジュから定期的に出されるライフスタイルチェックや問診、健康に関するクイズを実施することで、お客様のライフスタイルや趣向、ニーズ等を専用カルテとして個人データベースに格納・蓄積します。使えば使うほどお客様に関する理解度(あなた分析度)が高まり、よりパーソナライズされたサービスへと発展していきます。

(2) 健康豆知識を毎日配信

コンシェルジュより健康豆知識をメールもしくはサイト上で毎日配信します。お客様のレスポンス状況に応じて興味や嗜好を分析し、使えば使うほどお客様のニーズに合った情報をお届けします。



(3) ニーズに合わせた専門トレーナーを選出

お客様の目的や運動強度に合わせて、コンシェルジュが基本プログラム(ダイエット・美容・体力 UP・メンタルケア)の中から最適なプログラムと専門のトレーナーを選出します。

※基本プログラム以外に「スペシャルプログラム」として、リリース時には禁煙プログラムの提供を予定しています。スペシャルプログラムは今後、お客様のご要望に合わせて随時追加されます。

(4) 状態・状況に応じたプログラムメニューを提供

トレーナーが提供するメニューは「目的」と「難易度＝ステージ」によって変化します。ステージは「Easy」「Normal」「Hard」「Very Hard」「Extra Hard」の5つに分かれ、コンシェルジュが行うライフスタイルチェックによって初期ステージが設定されます。ステージをクリアすると、より難易度が高いステージへと上がりますが、お客様自身でステージを調整でき、また、メニューを自由にカスタマイズできるため、無理なくトレーニングを続けることが可能です。さらに継続性を高めるため、メニューのリセット機能やコンシェルジュからの新しいメニュー提案等、お客様が途中でトレーニングを断念することなく続けられるようサポートします。

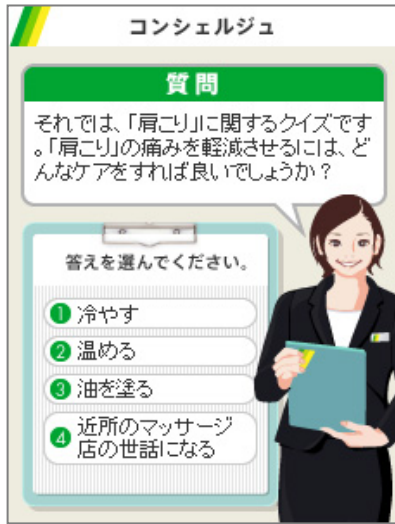
【基本プログラム一覧】

目的 \ 難易度	Easy	Normal	Hard	Very Hard	Extra Hard
ダイエット	「痩せ力UP」の休養法をマスターしよう!	正しい「食」と「休養」で体温上げてダイエット!!	夢の痩せ体質♪技あり日常生活で代謝UP!	消費カロリーUP! 健康的に痩せる!!	好きな運動で理想体型をゲット&キープ!
美容	ストレス解消♪上手に休んで「美肌」GET!!	「食」「休養」の向上でふるツヤお肌を実現!	プチ運動で美容効果! 代謝UP大作戦♪	美肌&メリハリボディを手に入れろ!	好きな運動でいつまでも若々しく☆
体力UP	体力UPへの助走! ストレスを撃退せよ!!	正しく寝て食べる! 健康的な体造り!!	技あり日常生活で筋力&体力UP!!	体力増強&筋肉美人を目指せ!	目指せスポーツマン&健康ライフ!
メンタルケア	きちんと休んで、ストレスさんサヨウナラ♪	リラックス&リフレッシュ「食う寝る編」!	日常生活にひと工夫♪心も体も元気良々!!	気分爽快☆お手軽スポーツに挑戦!	趣味はスポーツ!「楽しい」「嬉しい」健康生活

(5) やればやるほど高まるヘルスIQ

コンシェルジュ機能とトレーナー機能をあわせて利用すると、お客様のレスポンスやプログラムの実施状況によって「健康偏差値＝ヘルスIQ」が細かく変動してゆきます。サービスを続ければ続けるほど、健康に関する知識が充実し、健康になるために身体を動かす習慣が自然と身につくことを目指します。

【コンシェルジュ&トレーナー機能 画面イメージ】



コンシェルジュ機能



トレーナー機能



ヘルスIQ

<健康診断アドバイザーについて>

「健康診断アドバイザー」は、わかりづらい健康診断の結果をよりわかりやすく簡単・簡潔に解説するヘルスケアサポートサービスです。診断項目や疾患などの専門用語の解説や、こっそり聞きたい素朴な疑問を集めた親しみやすい健康診断ポータルサイトとしての機能も備えています。

(1) 診断結果をわかりやすく解説&アーカイブ

毎年手にする健康診断の結果の紙、ちゃんと読んでいますか？ 難しい解説と面倒な保管を健康アドバイザーが解決します。健康診断の結果を入力すると、身体の状態や将来かかる可能性のある疾患、すぐに実践できる対策が簡潔に表示され、さらに毎年のデータが自動的に保管され、経年の変化をチェックすることも可能です。

(2) 専門医への質問箱

「健康診断の前日ってなにをするの？」等、健康診断に関する素朴な疑問をお客様から随時募集し、専門医がお答えします。

(3) 充実のライブラリ機能

健康診断に関する基礎知識や検査項目についての解説、病気データベースなど、便利なライブラリ機能でいつでも携帯から確認できます。

(4) パソコンでも同時にデータ管理

Karada Manager PC サイトでも健康診断結果を同時にデータ管理します。パソコンからも検査結果を入力できるのはもちろんのこと、携帯で入力したデータをパソコンでチェック&修正・削除でき、さらに、検査結果を簡単プリントアウトしてかかりつけの病院へ持参することも可能です。

【健康診断アドバイザー 画面イメージ】

健康診断アドバイザー

1 2 3 4 5 6 7 8 生活習慣

基本情報

受診日 20100412

性別 男性 女性

年齢 24 歳

身長 178.9 cm

体重 68.5 kg

腹囲 cm

次へ進む

それでは入力を始めましょう!

入力画面



診断結果

健康診断アドバイザー

質問箱

Q 健康診断の前日って何すればいい？

初めて健康診断を受診します。前日に食事をしてはいけないようなのですが、他に気をつけることはありますか？
(2010.07.28・25歳 男性)

A 前夜から10時間以上絶食しなければいけません

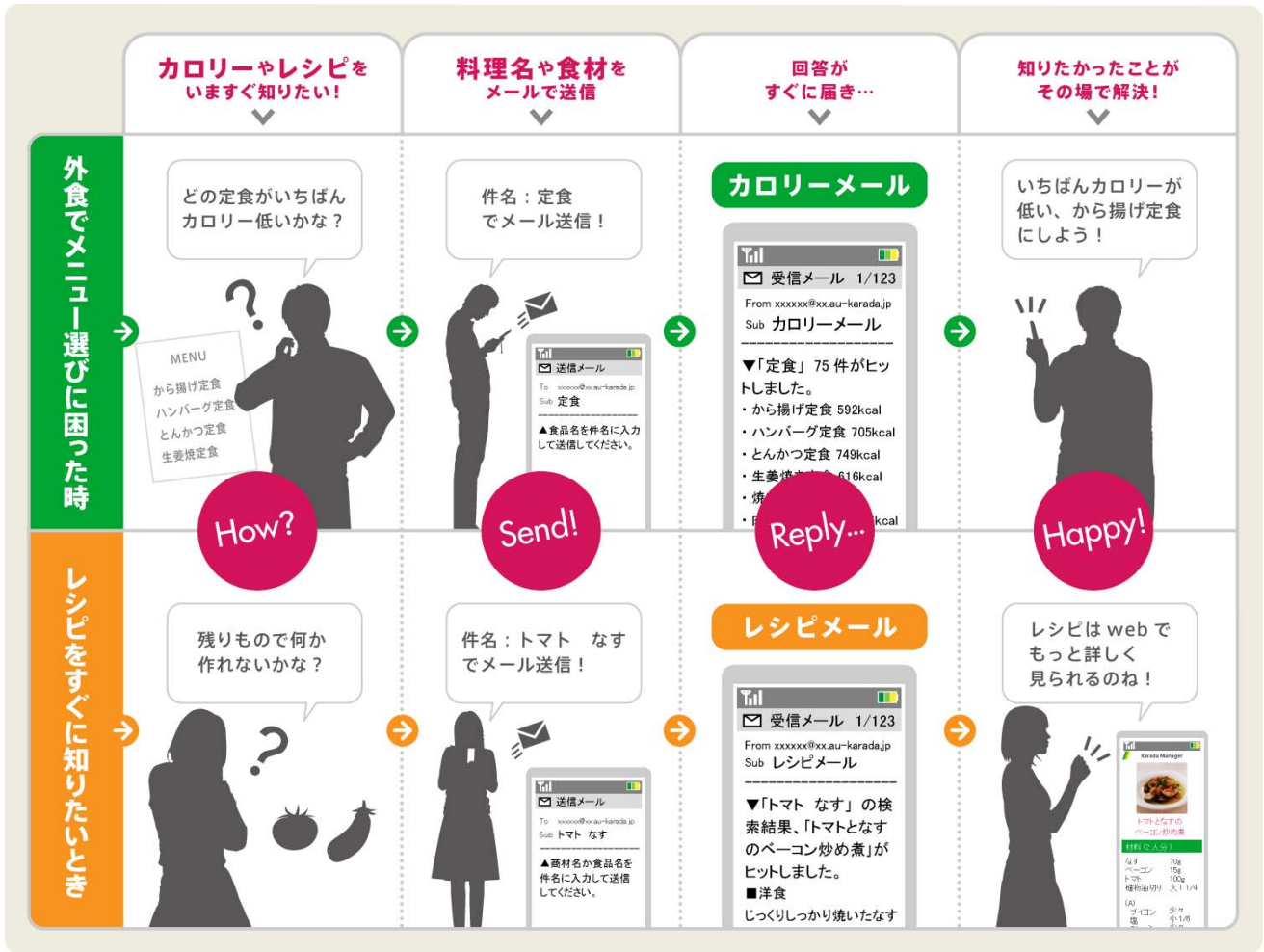
健康診断における「血糖値」検査においては、定義が空腹時血糖と呼ばれるもので、「前夜から10時間以上絶食し朝食を摂る前に測定した血糖値」を指します。

質問箱

<カロリーメール・レシピメールについて>

「カロリーメール」は飲食時などの食品カロリー量が気になる際に、メールの件名に食品名を入力して専用のアドレスに送信すると、カロリー量が自分のメールアドレスに自動返信されるサービスです。「レシピメール」は使いたい食材を件名に入力して専用のアドレスに送信すると、その食材を使った献立のレシピが自動返信されるサービスです。

【カロリーメール・レシピメール サービスイメージ】



<Karada Manager 歩数計アプリについて>

「Karada Manager 歩数計アプリ」は Karada Manager サイトと連動し、歩数表示や消費カロリー表示などの歩数計としての基本機能、前日の歩数(消費カロリー)に応じたヘルシーレシピの配信やウォーキングアドバイスなどのオリジナル機能のほか、季節ごとの背景変更や歩数によるイベント発生などのエンターテイメント要素、健康豆知識配信やヘルス IQ 表示などのコンシェルジュ機能連動を備えたアプリケーションです。単に歩数をカウントするだけでなく、あらゆる角度からお客様の健康をサポートし、また、利用状況に応じて刻々と変わる画面はお客様に継続して楽しんでいただける内容となっております。

【Karada Manager 歩数計アプリ 機能一覧】

基本機能	オリジナル機能	エンターテイメント要素	コンシェルジュ連動
<ul style="list-style-type: none"> 歩数表示 歩行距離表示 消費カロリー表示 脂肪燃焼表示 	<ul style="list-style-type: none"> 歩数グラフ ウォーキングアドバイス 目標・達成度表示 カロリーコントロール ランキング 前日歩数分のレシピ配信 	<ul style="list-style-type: none"> 背景変更 歩数によるキャラクターのアクション 	<ul style="list-style-type: none"> 今日は何の日? 健康豆知識 ヘルス IQ お知らせ

【Karada Manager 歩数計アプリ 画面イメージ】



<このニュースリリース・素材の提供に関するお問合せ先>

プライムワークス株式会社

担当：企画部 広報／折原

Email: info@primeworks.jp

TEL: 03-5209-1590 FAX: 03-5209-1591

〒101-0041 東京都千代田区神田須田町 1-23-1 住友不動産神田ビル 2号館

<http://www.primeworks.jp/>

※記載されている社名、製品名、ブランド名、サービス名は、すべて各社の商標または登録商標です。

※画面はいずれも開発中のものであり、実際とデザインが異なる場合がございます。