

～コンセプトアートショップ EARTH+gallery shop 『LUCK』～

「旅」「土地」「でかける」をテーマにした
日用品や小物を展示販売

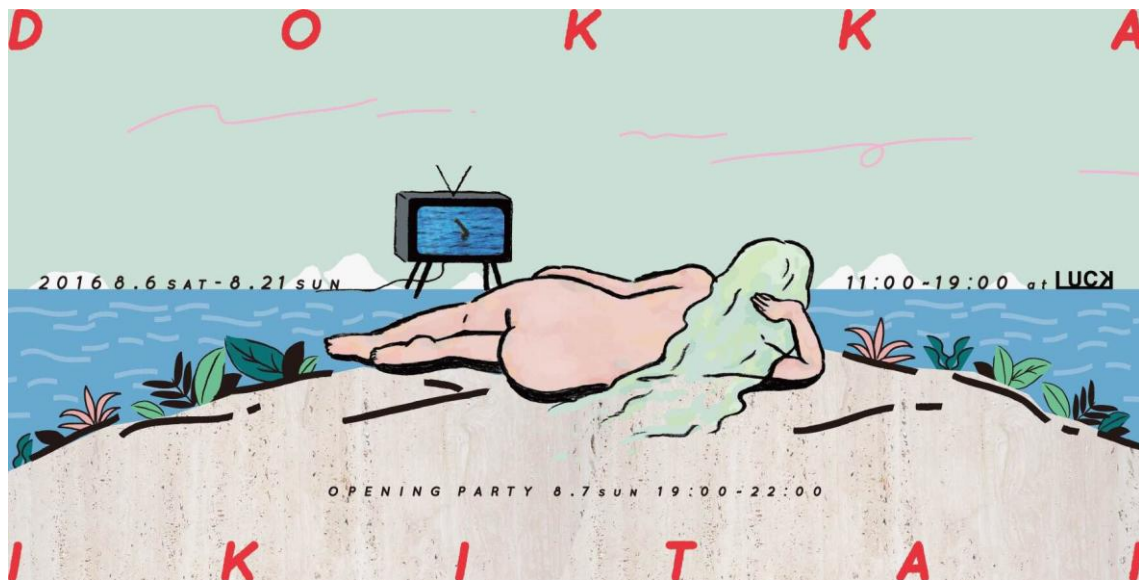
8月企画「どっかいきたい」開催

2016年8月6日(土)～8月21日(日)

OPENING PARTY 8月7日(日) 19:00～22:00

<http://earth-plus.net/>

ZEエナジーが協賛するアースプラスギャラリーでは、月単位で様変わりする、ギャラリーならではのコンセプトショップEARTH+gallery shop 『LUCK』(アースプラスギャラリー ショップ ラック/東京都江東区木場)を運営しております。2016年8月6日(土)～8月21日(日)の期間、「どっかいきたい」と題して、「旅」「土地」「でかける」をテーマにした日用品や小物を展示販売いたします。



DM デザイン : noi (ETCHIRA OTCHIRA)

本企画は、夏休みシーズンを迎え、都内で夏休みを過ごす方に向けて、旅気分を共有していただけるような企画です。各作家がそれぞれお気に入りの街、妄想での旅行、地元などをテーマに作品を作成いたします。どこにも行けずに都内で過ごす方をはじめ、夏休みを利用して都内に上京してきた方も、本展に訪れ、作品を手にとることにより、それぞれの旅気分を共有できる、そんな空間をお楽しみください。

木場・清澄白河エリアは、江戸深川の下町情緒を残しながらも、近年、アートとカフェの街として幅広い世代からの注目を集めています。街全体を水路が巡り、約 72,000 坪の緑豊かな木場公園が南北にのびるこの地区で、日常の中、人知れず生まれた生命体のような作品たちを、ぜひご高覧頂き、贅沢でのんびりとしたひと時をお過ごしください。

■<8月企画>「どっかいきたい」概要

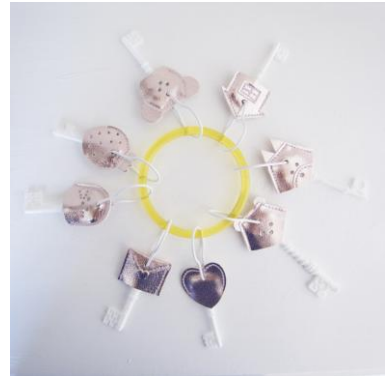
会 期 : 2016年8月6日(土)～8月21日(日) ※月曜定休

企画内容 : 「旅」「土地」「でかける」をテーマにした日用品や小物の展示販売

参加アーティスト :

acco <http://a-c-c-o.com>

ニットワークを中心にハンドメイドのアクセサリや雑貨を制作。その他、ディスプレイやMVのアートワークなど様々なものづくりを手掛けている。日常にあるものをモチーフに、作家が見る世界を自身のかたちに置き換え柔らかなものとして表現していく。



acco

ETCHIRA OTCHIRA <http://etchiraotchira.web.fc2.com/top.html>

普段見ているように見落としがちなものをモチーフに、靴下として身にまとうことで“きになる存在”になるきっかけとなる靴下をデザイン。絵のように部屋に飾っても、脱ぎ散らかした姿も愛せる靴下を目指しています。



ETCHIRA OTCHIRA

オカタオカ <http://momonga-pyonpyon-magazine.blogspot.jp>

1986年宮崎生まれ。桑沢デザイン研究所卒業。イラストレーターとして書籍や雑誌の挿絵、ミュージシャンのアートワークを手がける他、最近では平面だけにとどまらず、石へのペイント、陶器、木彫、粘土作品など立体も制作。バンド「水中図鑑」としても活動。



オカタオカ

鳥飼製作所 <https://www.instagram.com/torikaiseisakusho/>

佐賀県にて制作しております、鳥飼製作所です。日常のおかしいこともかなしいこともうれしいことも、焼きものにしております。



鳥飼製作所



Nanae Kawahira <http://www.barbaratics.com>

1985年生まれ、横浜市在住。2010年イギリス・ロンドンにてイラストレーターとしての活動を開始。これまでの仕事は、書籍の扉絵、雑誌やカタログのイラストカット、フライヤーデザイン、雑貨、ファッションなど、幅広く作品を発表。仕事の他にもイベントに参加したり、展示会を定期的に開催している。2012年に日本へ帰国し拠点を日本に移すが、海外での展示会にも参加するなど国内外問わず活動中。2008年 多摩美術大学美術学部グラフィックデザイン学科卒業 2010年 Camberwell College of Arts (ロンドン芸術大学・大学院) MA VISUAL ARTS (ILLUSTRATION)修了



Nanae Kawahira

hoop <https://m.facebook.com/hoooooop.hand.made>

フラフープをツールに遊び心を追い求め始めた手作りブランド'hoop'。
 個性的なセレクトショップや出店など精力的に活動が続け、好奇心と遊び心をモットーに活動エリアを拡大中。
 たわいもない日常、日々の刺激から生まれたアイデアはどこか幻想的でアヴァンギャルドでもありながらも身につけるものを拒まない普遍さをあわせ持つ。
 独特なデザインや柄の組み合わせ、配色にグッとくるファンが急増中。



hoop

未成年 <http://mise-nen.com/>

東京藝術大学・多摩美術大学卒の男女3人、加藤洋介、にとうしん、田村五月桃からなる Creative Crew。
 それぞれの持ち味を融合し、グラフィック、プロダクト、映像、イラストレーション、テキスタイルなど、様々なデザインを生み出す。



mise-nen



未成年

山崎由紀子/yamasaki yukiko <http://zakiyamabun.tumblr.com/>

1988年京都府生まれ

イラストと絵画の間の領域で、素材を重ねるコラージュのように線と画像で構成した絵を描きます。



山崎由紀子/yamasaki yukiko



■EARTH+gallery shop 『LUCK』 概要

名 称 : EARTH+gallery shop 『LUCK』
営業時間 : 11:00~19:00 ※月曜定休
U R L : <http://earth-plus.net/>
所 在 地 : EARTH+GALLERY 内
T E L : 03-3630-1655
取扱商品 : 使うことのできるプロダクト（アクセサリ・器・衣料小物など）を中心に、
生活に取り入れやすいアート作品を毎月のギャラリー企画と合わせた
コンセプトでセレクト
価 格 帯 : 2,000 円~10,000 円/点

■EARTH+GALLERY 概要

現代アートを中心に、デザイン、ファッション、カルチャーなど、様々なジャンルの表現をクロスオーバーにご紹介しています。毎月第3土曜日には、「ARTY PARTY」と題し、多くの方にアートを身近に感じていただける機会として、展示企画とコラボレーションしたワークショップやトークイベントのほか、ミュージックライブやパフォーマンスライブなど様々なイベントを開催しています。

名 称 : EARTH+GALLERY
U R L : <http://earth-plus.net/>
所 在 地 : 〒135-0042 東京都江東区木場3丁目18-17-1F (2F gallery COEXIST-TOKYO)
アクセス : 木場駅3番出口から徒歩6分/門前仲町駅1番出口から徒歩10分
T E L : 03-5809-9949
事業内容 : 美術作品の展示・販売、イベントの企画・運営
運営母体 : 株式会社 アースプラス