

●住所：神奈川県伊勢原市大山3-3-1
●アクセス：小田急線伊勢原駅北口 / 神奈中バス4番のりば 大山ケーブル行き 社務局入口下車

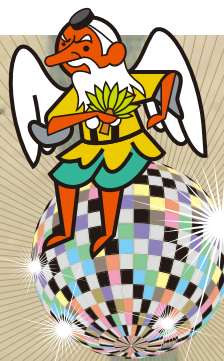
大山阿夫利神社
社務局境内及び周辺地域

11 / 7 土 14時開演

●総合演出・舞台美術：杉原邦生
大山をどま
りうで

祈りの山
大山
が巨大

CLUB
に変わる!?



KANAGAWA RE-TRADITIONAL ENTERTAINMENT



平成27年度文化庁
文化芸術振興費補助金
(文化遺産を活かした
地域活性化事業)

祝

ミシラングリーンガイド・ジャンボん掲載
大山……★
大山阿夫利神社からの眺望……★

リ・古典
プロジェクト | 2015 in 大山

■主催：かながわの伝統文化の継承と創造プロジェクト実行委員会 ■後援：伊勢原市教育委員会 | 厚木市教育委員会 | 秦野市教育委員会
小田原市教育委員会 | 藤沢市 | 神奈川県民俗芸能保存協会 | 神奈川新聞社 | 朝日新聞横浜総局 | 毎日新聞横浜支局 | 読売新聞東京本社横浜支局
産経新聞社横浜総局 ■協力：平成大山講プロジェクト推進協議会 | 大山観光振興会 | 大山先導師会旅館組合 | 大山阿夫利神社 | 小田急電鉄
株式会社 | 有限会社パル音楽産業 | J:COM秦野・伊勢原 | 急な坂スタジオ ■問い合わせ先：かながわの伝統文化の継承と創造プロジェクト実行
委員会事務局 [神奈川県文化課] Tel. 045-210-3806 (平日8:30~17:15) ■公式HP・UR http://magcul.net/focus/re_coten2015/
■そのほか大山の魅力を満喫できる体験型イベントも盛りだくさん!詳しくはwebへ。

リ・古典 検索

カナガワ リ・古典

プロジェクト | 2015 in 大山

大山まらで 舞をどり

●総合演出・舞台美術：杉原邦生

悠久の歴史を持つ山「大山」が、エンターテインメントの舞台に……。かつて江戸の庶民が「大山詣り」で大挙して訪れた地で、この秋、歴史と文化を新しい形で伝える「お祭り」が開催されます。大山の空を彩るのは、民俗芸能あり、日本舞踊あり、芝居あり、踊りあり……。祝祭感あふれる歴史絵巻ショー。そのほか、大山の魅力を体験できるイベントもたくさん用意しています。さあこの秋みんなで、いざ大山へ！



神奈川県では、地域の賑わいづくりと神奈川の魅力の向上を図ることを目的に文化芸術の力で人々を引き付ける「マグネット・カルチャー」略して「Magical」を展開しています。

関連企画

1 レクチャー&ワークショップ
大山旧道スケッチさんぽ (昼食付き)
大山の美しい景色の浮世絵や芝居絵、古写真を觀賞するレクチャーの後、実際に大山の旧道をそぞろ歩きしながらスケッチ散歩し、昼食は名物の豆腐料理をいただきます。
◎お話：鈴木良明(鎌倉国宝館館長)
◎コーディネーター：杉山至(舞台美術家)
◎10月24日[土]10:30~14:00
※荒天時は「スケッチ散歩」部分のみを中止
◎山荘だいとう(神奈川県伊勢原市大山493)
◎定員25名
◎参加料3,000円(スケッチブック・筆記用具・昼食代含む/税込)※小学生の場合は、昼食を子供向けの内容に変更できます。事務局までお問い合わせください。
◎お申し込み方法は下記参照

2 レクチャー&ワークショップ
浮世絵の魅力、大山の魅力、かながわの魅力
美術(浮世絵)や芸能(歌舞伎等)を軸に、江戸時代の神奈川の魅力を探ります。また、多色摺り木版画の摺りを体験するワークショップも実施します。
◎お話：岡田美術館館長 小林 忠
◎ワークショップ協力：東京 高橋工房
◎10月24日[土]14:30~17:00
◎宿坊 お>すみ山荘(神奈川県伊勢原市大山490)
◎定員40名
◎参加料1,000円(税込)
◎お申し込み方法は下記参照

3 落語「大山詣り」を楽しむ!
落語:金原亭馬玉(伊勢原市出身)
落語にゆかりの宿坊で、落語と大山名物の豆腐料理をご堪能いただけます。真打昇進を果たした地元出身の落語家 金原亭馬玉師匠の「大山詣り」...ご期待下さい!
◎11月7日[土]10:30~13:00
◎旅館 上神崎(伊勢原市大山381)
◎定員50名
◎参加料3,500円(昼食代含む/税込)
◎お申し込み方法は下記参照

7 和装ねり歩き◎INASEな恰好で大山をねり歩こう! 和装を着こなし、歴史ある旧参道を歩きませんか?

8 大山パール! OPEN?!◎地元産品を使った大山・伊勢原の「食」の提供も予定。
※⑦⑧の詳細は、公式ホームページで!

4 特別公開&解説
大山寺縁起絵巻
「大山寺縁起絵巻」(内海家蔵本)を、所蔵する「宿坊 かげゆ」で特別に公開・展示いたします。江戸時代の人々を大山へと誘った色彩鮮やかな「大山寺縁起絵巻」の世界を是非ご覧ください。絵巻についての分かりやすい解説コーナーも実施します。
◎お話：宿坊 かげゆ・当主 内海正志
◎11月7日[土]10:00~15:30
※解説は10:30 | 14:30の2回実施(1回約30分 | 先着20名 | 参加無料 各回15分前より受付)
◎宿坊 かげゆ(伊勢原市大山314)
直接会場にお越しください。

5 わくわく宿坊探訪ツアー
(レクチャー・昼食付き)
大山に点在する50もの宿坊は、その1つ1つが小さなミュージアムです。現存する最古の宿坊である「お>すみ山荘」内部の案内と大山の歴史についてお話を伺います。昼食は、名物の豆腐料理(大山特製スイーツ付き)をいただきます。
◎お話：先導師37代 佐藤大住(宿坊 お>すみ山荘)
◎11月7日[土]10:30~13:00
◎宿坊 お>すみ山荘(伊勢原市大山490)
◎定員30名
◎参加料3000円(昼食代含む/税込)
◎会場まで直接お申込みください。
お>すみ山荘:Tel.0463-95-2032 Fax.0463-95-5226

6 大山講プチ体験・宿泊ツアー
宿坊に宿泊し、翌日(11月8日)「行衣」を身に纏い、阿夫利神社に「大山講」を体験参拝しませんか?。大山の御師街の協力をいただき、下記の宿坊でお申込みを受け付けます。
◎11月7日[土]泊(朝食付)
宿泊費用、キャンセル等については、直接宿坊にてお尋ねください。
◎会場(申込方法)ご協力いただける宿坊(下記の宿坊まで直接お申込みください)
旅館 もとだき：伊勢原市大山664
Tel.0463-95-2240 Fax.0463-91-0202
大木旅館：伊勢原市大山227
Tel.0463-95-2075 Fax.0463-95-2075

出演者
●板橋駿谷、
●後藤剛範、森田真和、
●重岡漠、堀内萌
●神奈川県指定無形民俗文化財
●大山阿夫利神社の
●俊舞及び巫子舞
●俊舞・巫子舞保存会
●小田原市指定無形民俗文化財
●曾我別所の寿獅子舞
●寿獅子舞保存会

●厚木市指定無形民俗文化財
●相模里神楽
●相模里神楽垣澤社中
●神奈川県指定無形民俗文化財
●相模のささら踊り
●長谷ささら踊り盆唄保存会
●秦野ささら踊り保存会
●藤沢市指定無形民俗文化財
●藤沢とび職木遣
●藤沢とび職組合連合会木遣保存会
●日本舞踊
●清元「山帰り」藤間蘭黄
●清元志寿子太夫、清元栄吉社中

●伊勢原 大山スイーツ
●作：スイーツ総研+
●伊勢原 大山
●スイーツ研究員
●演出：光瀬指絵
●研究・開発：スイーツ総研
●光瀬指絵、大石将弘、
●山本雅幸、大重わたる 他
●出演：WEBで発表!!
●宣伝美術：NDGグラフィックス
●制作：神奈川県文化課、
●古典空間

●事前申込制・観覧無料・全席自由
●定員八〇〇名
●お申し込み方法は下記参照
●※当日受付は若干名を予定
●※荒天時は野外での公演は中止とし、開催
●当日十一月七日の午前十時までに、公式ホー
●ムページ上でお知らせします。尚、中止になら
●た場合は、当日七日(十五時三〇分開場、十
●六時開演予定)に伊勢原市民文化会館小
●ホールにて規模を縮小して開催いたします。
●※開演後、気象状況等により主催者の判断
●でイベントを中止する場合があります。
●※会場付近は山間により天候が変わりやす
●いため、雨具・防寒具をご持参ください。

「カナガワリ・古典
プロジェクト」は、
地域の「たから」である
文化遺産を新しい発想で
活用することで、
現代を生かす
文化芸術として
再「Re」発信し、
伝統文化の魅力を
一人でも多くの方に
体感していただくことを
目指しています。

特典●事前申込した方は、当日会場にて「大山まらで舞をどり」オリジナル「納め太刀」割符をプレゼント!!



メインプログラムと関連企画1 | 2 | 3のお申し込み方法
公式ホームページ<http://magcul.net/focus/re_coten2015/>からお申し込みいただくか(申込締切:10月20日[関連企画1 | 2は13日])、往復はがきに郵便番号・住所・氏名(ふりがな)・人数・電話番号・行事名を明記の上、以下にお送りください(1通につき2名までお申し込み可)。申込先:〒231-8588(所在地の記載をしなくても届きます)神奈川県文化課「リ・古典」係(10月20日必着[関連企画1 | 2は13日必着])※定員を超えた場合は、抽選とし、抽選結果は入場券の発送(送信)をもって替えさせていただきます。