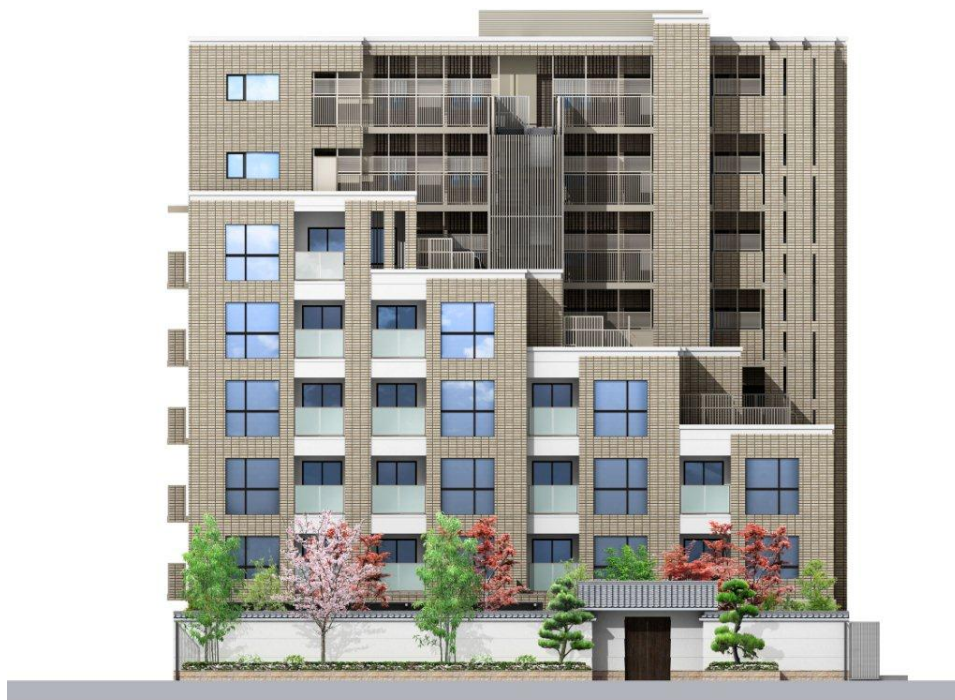


【「(仮称) 長谷エアネシス×J:COM プラン」 第一号採用物件の概要】

- 名 称：ブランシエラ二条城
 - 所 在 地：京都府京都市上京区千本通二条下る聚楽町 851 番
 - 交 通：地下鉄東西線「二条」駅徒歩 4 分、JR 山陰本線「二条」駅徒歩 7 分
 - 総 戸 数：47 戸
 - 敷 地 面 積：1,197.44 m²
 - 建 築 面 積：781.65 m²
 - 建 築 延 床 面 積：3,940.80 m²
 - 構 造 ・ 規 模：鉄筋コンクリート造 地上 8 階建
 - 間 取 り：1LDK～4LDK
 - 住 居 専 有 面 積：46.34 m²～91.72 m²
 - 竣 工 予 定：2014 年 9 月下旬
 - 入 居 予 定：2014 年 10 月下旬
 - 事 業 主（売 主）：株式会社長谷工コーポレーション
 - 設 計 ・ 監 理：株式会社長谷工コーポレーション 大阪エンジニアリング事業部
 - 施 工：株式会社長谷工コーポレーション、株式会社森組
 - 販 売 提 携（代 理）：株式会社長谷工アーベスト
 - 管 理 会 社：株式会社長谷工コミュニティ
 - 販 売 開 始 予 定：2013 年 9 月下旬
- ※関西初の「低炭素建築物認定」を取得



【「ブランシエラ二条城」の外観予想パース】