

無印良品の家 NEWS RELEASE

www.muji.net/ie

2011年9月15日
ムジ・ネット株式会社

9月16日（金）10:00

住まいと暮らしの情報発信地

「無印良品の家 MUJI キャナルシティ博多 家センター」リニューアルオープン

「無印良品の家」のネットワーク事業を展開するムジ・ネット株式会社（本社 東京都豊島区 代表取締役社長・松井 忠三）は、ネットワーク・パートナー（FC）で福岡県を中心に事業展開する株式会社住環境サイエンス（本社 福岡県糟屋郡 代表取締役・西條まり子）と2011年9月16日（金）、無印良品の九州における旗艦店「MUJI キャナルシティ博多」（福岡県福岡市博多区）に「無印良品の家 MUJI キャナルシティ博多 家センター」をリニューアルオープンいたします。

□「無印良品の家 MUJI キャナルシティ博多 家センター」について

「無印良品の家 MUJI キャナルシティ博多 家センター」（以下、MUJI キャナルシティ博多 家センター）は、2011年3月に新規オープン致しましたが、今回の「MUJI キャナルシティ博多」のリニューアルオープンと同時にリニューアルし同店4階フロアに新たにオープンいたします。

既設の「無印良品の家 MUJI 新宿 家センター」（東京都新宿区）、「無印良品の家 有楽町 家センター」（東京都千代田区）に続き、店舗内という無印良品の特徴を生かして設けられた九州では初のモデルハウスとなります。

「MUJI キャナルシティ博多 家センター」では「木の家」の2階建の外観を展示しており、建坪19坪という一次取得者が建てる平均的な広さで1階部分を再現し、実際の空間・設備・仕様を体感いただくことができます。モデルハウス内には個室の相談スペースも併設し、じっくりと家づくりについてご相談いただくことができます。

福岡県最大のターミナル駅である博多駅から近く、非常に利便性の高いロケーションにあり、キャナルシティ博多でのお買い物の前後などいつでも気軽にお立ち寄りいただけます。

また、2007年6月に当時九州地区初のモデルハウスとしてオープンしました「無印良品の家 福岡店」（福岡県福岡市博多区）とも程近く、福岡エリアにおけるさらなる販売拡大を目指す重要な営業拠点となります。

□住まいと暮らしの情報発信地

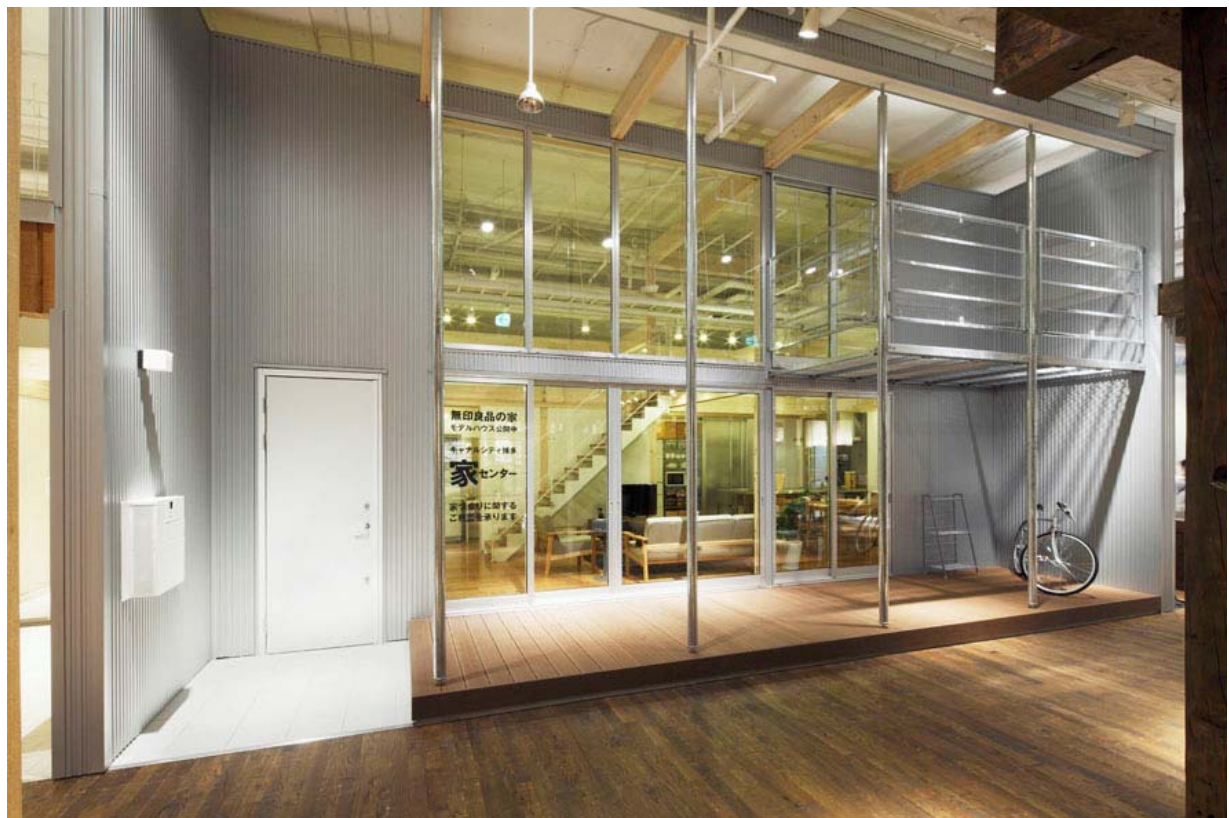
「MUJI キャナルシティ博多 家センター」はモデルハウスとしての機能はもちろんのこと、住まいや暮らしに関するさまざまなテーマのイベントを定期的で開催していきます。「住まいと暮らしの情報発信地」として常に新しい切り口でお客様の「知りたい、聞きたい」にお応えしていきます。

□その他「MUJI キャナルシティ博多 家センター」の独自サービスなど

- ①家づくりの基礎知識や、計画をスムーズに進めるためのポイントなどを解説する「初めての家づくり講座」の開催。
- ②家具売場と一体となり、最新の無印良品の家具をモデルハウス内で使用。無印良品が提案するインテリアスタイルを常に新鮮な状態で展示。
- ③iPadを使った電子カタログ閲覧サービス。

□「MUJI キャナルシティ博多 家センター」概要

面 積	99.37 m ² (30.06 坪) ※商談スペース含む
住 所	〒812-0018 福岡県福岡市博多区住吉 1-2-1 シアタービル 4F
ア ク セ ス	福岡市地下鉄空港線・箱崎線「中洲川端駅」下車・5番出口・徒歩 10 分
電 話	092-292-8592
ホームページ	無印良品の家 MUJI キャナルシティ博多 家センター http://www.muji.net/ie/modelhouse/hakata/
施工可能エリア	福岡県
ネットワーク・パートナー	株式会社住環境サイエンス 代表取締役 西條まり子 〒811-0103 福岡県糟屋郡新宮町花立花 1-2-1



□無印良品の家について

【永く使える、変えられる】

「無印良品の家」は「永く使える、変えられる」が共通のコンセプトです。耐震・耐久性の高いS E構法を採用することによって「永く使える」ことを可能にし、将来の家族構成やライフスタイルの変化に合わせて間取りを柔軟に変更できる、「変えられる」家づくりを実現しています。

【無印良品の家の構造】

「無印良品の家」は、「S E構法」という頑丈な構造でつくられています。

S E構法とは、組成、乾燥状態など、構造強度上理想的な状態で製作された「構造用集成材」の柱と梁を、丈夫で錆びにくい「S E金物」で接合することによって、高い耐震性と、設計の柔軟性を併せ持つ、木造軸組工法です。

このS E構法は、構造壁や筋交いの量によって構造強度を規定する通常の木造工法とは異なり、国土交通省認定の構造計算プログラムにより、物件ごとに構造計算が行われ、耐震性を数値で示すことができます。性能の客観的な評価は、住宅の資産としての価値を永く担保することにもつながります。

長寿命で堅牢な構造で、将来の暮らし方の変化にも対応しやすく、資産価値も持続するS E構法は、「無印良品の家」が大切にしてきた「永く使える、変えられる」という基本コンセプトを支えています。

また、断熱方法には外断熱を採用。建物の構造躯体全体を高性能な断熱ボードですっぽりと覆うことで高い断熱性能を実現しています。部屋間の温度差を少なくできることで結露を防止し、健康で快適に暮らすことができます。

【全棟長期優良住宅仕様を標準化】

国土交通省は昨年6月に「長期優良住宅の普及の促進に関する法律」を施行し、永く暮らすことができる耐久性に優れ、高品質な住まいを「長期優良住宅」と認定し、将来にわたり資産価値を高く維持できるような家づくりを奨励するようになりました。

「無印良品の家」のコンセプトである「永く使える、変えられる」は、正にこの考え方に合致し、標準で長期優良住宅の認定仕様となっており、住宅ローン減税をはじめさまざまな税制優遇が適用されます。

□「無印良品の家」の沿革

「無印良品」は「わけあって、安い」というフレーズに象徴されるように、生活者の視点に立った衣料品、家庭用品、食品などの日常生活に不可欠な商品を、素材を活かしたシンプルでリーズナブルな価格で開発し、人びとの生活空間・生活様式全体に対して提案を行なって参りました。

現在約7000アイテムにのぼる無印良品の「器」（うつわ）となるのが、「無印良品の家」です。「家」を通して無印良品が考える新しいライフスタイルを提案したい、過剰な装飾・仕様を排除し、耐久性、耐震性、快適性を追及した住まいを提供したい、住空間事業はこのような思いから2002年3月にスタート致しました。

そして2004年10月「無印良品 有楽町」店内に初の販売拠点となるモデルハウスをオープンし、木造戸建住宅「無印良品 木の家」の販売を開始致しました。その後北海道・沖縄を除く全国で、フランチャイズ形式のモデルハウスが続々とオープンしています。

また、商品に関しても「木の家」に続き、2007年4月には新商品「無印良品 窓の家」(2009年度グッドデザイン金賞受賞)、2009年2月には「無印良品 朝の家」を発売し、現在は3つの商品をラインナップしております。

2000年	5月	ムジ・ネット株式会社設立
2002年	3月	住空間事業部設立
2003年	10月	商品開発スタート
2004年	10月	「無印良品 有楽町」店舗内に「無印良品 木の家」モデルハウスオープン
2006年	10月	「無印良品 木の家」が2006年度グッドデザイン賞受賞
2007年	4月	新商品「窓の家」発売
2008年	10月	「無印良品 窓の家」が2008年度グッドデザイン金賞受賞
2009年	2月	新商品「朝の家」発売
2009年	11月	「無印良品 朝の家」が2009年度グッドデザイン賞受賞
2010年	11月	三菱地所株式会社との共同企画 集合住宅 [パークハウス 木々 津田沼前原]が2010年度グッドデザイン賞受賞
		三菱地所株式会社との共同企画 集合住宅 [スタイルハウス目黒緑が丘]が2010年度グッドデザイン賞受賞
		オリックス不動産株式会社との共同企画 戸建て分譲 [白井小町] が2010年度グッドデザイン賞受賞

□「無印良品の家」 ネットワーク事業

当社では、無印良品のコンセプトにご理解、ご共感頂いた各地域のビルダー・工務店様にパートナーとして「無印良品の家」の販売ネットワークにご加入頂き、商品を販売するシステムとなっております。建築専門店の確かな建築施工技術と地域に密着したサポート体制で、お客様に安心して永くお住まいいただける商品を提供させて頂いております。

□「無印良品の家」今後の新規モデルハウスオープン予定

2011年9月17日(土)には松本店(長野県松本市)「窓の家」移転リニューアルオープンが決定しており、今後も広く事業の拡大に努めてまいります。

□「無印良品の家」受注状況について

住宅産業は年間住宅着工数80万戸時代を迎え、取り巻く環境は厳しい状況が続いていますが、このような中で2010年度の「無印良品の家」の受注棟数は、昨年度比で140%と、営業実績は引き続き好調に推移しています。

□「無印良品の家」 営業拠点

「木の家」モデルハウス 全18店舗

「岩手店（岩手県奥州市）」「熊谷店（埼玉県熊谷市）」「松戸店（千葉県松戸市）」
「千葉南店（千葉県木更津市）」「港北ニュータウン店（神奈川県横浜市）」
「浜松店（静岡県浜松市）」「浜松北店（静岡県浜松市）」「豊橋店（愛知県豊橋市）」
「岐阜店（岐阜県岐阜市）」「日進店（愛知県日進市）」「京都南店（京都府久世郡）」
「甲賀店（滋賀県甲賀市）」「豊中店（大阪府豊中市）」「宝塚店（兵庫県宝塚市）」
「岡山店（岡山県岡山市）」「香川店（香川県高松市）」「高知店（高知県高知市）」
「福岡店（福岡県福岡市）」

「窓の家」モデルハウス 全7店舗

「秦野店（神奈川県秦野市）」「松本店（長野県松本市）」「名古屋東店（愛知県愛知郡）」
「宝塚店（兵庫県宝塚市）」「奈良店（奈良県橿原市）」「彦根店（滋賀県彦根市）」
「鈴鹿店（三重県鈴鹿市）」

「無印良品の家」家センター 全3店舗

「有楽町 家センター（東京都千代田区）」「MUJI 新宿 家センター（東京都新宿区）」
「MUJI キャンナルシティ博多 家センター（福岡県福岡市）」

「無印良品の家」スタジオ 全1店舗

「国分寺スタジオ（東京都国分寺市）」

□ムジ・ネット株式会社 会社概要

社名	ムジ・ネット株式会社 MUJI.net co.,LTD	代表取締役社長	まつい ただみつ 松井 忠三
所在地	〒170-8424 東京都豊島区東池袋 4-26-3		
電話	03-3989-7731		
設立	2000年5月31日		
資本金	1億4,900万円（2011年2月末現在）		
年商	21億8,200万円（2011年2月期）		
従業員数	29名（パートタイム社員含む、2011年2月末現在）		
事業内容	「無印良品の家」の商品企画、販売、供給及びネットワーク事業の運営		

以上

<本件に関するお問合せ>

ムジ・ネット株式会社 東京都豊島区東池袋 4-26-3

電話：03-3989-7731 FAX：03-5928-5808

広報担当 佐藤晋 sato@muji.net、斉藤幸恵 saito@muji.net