

2010年11月29日

報道関係者 各位

ソニー損害保険株式会社

～ソニー損保、愛犬・愛猫の食事に関する調査～

**「手作りのペットフード」を与えている 犬で10.8%****ペットの1カ月の食費平均 犬「4,843円」、猫「4,277円」****ペットフードを選ぶ基準****犬は「価格」「栄養成分」、猫は「好きな味」**

ペット保険(\*)を販売するソニー損害保険株式会社 (URL: <http://www.sonysonpo.co.jp/>) 本社: 東京都大田区蒲田 5-37-1 アロマスクエア 11F、代表取締役社長 山本真一) は、2010年10月18日～10月20日の3日間、犬か猫を飼っている18歳～59歳の男女に対し、愛犬・愛猫の食事に関する調査をインターネットリサーチで実施し、1,000名(犬を飼っている500名、猫を飼っている500名)の有効回答を得ました。

\*ソニー損保では、アニコム損害保険株式会社の代理店としてウェブサイトで、ペット保険「どうぶつ健保 ふぁみりい」を販売しています。

■ソニー損保が販売する「ペット保険」サイトはこちら

(<http://www.sonysonpo.co.jp/wcprod/selection/pet/N2060000.html>)

**アンケート総括****◆ 「手作りのペットフード」を与えている 犬で10.8%****◆ ペットの1カ月の食費平均 犬「4,843円」、猫「4,277円」****◆ ペットフードを選ぶ基準****犬は「価格」「栄養成分」、猫は「好きな味」**

犬か猫を飼っている18歳～59歳の男女1,000名(犬を飼っている500名、猫を飼っている500名)に、飼っているペットに普段どのような食事を与えているか複数回答で聞いたところ、飼っているペットが犬・猫ともに「市販のペットフード」が最も多く、犬95.0%、猫96.8%となりました。「飼い主と同じ食べ物」は犬12.6%、猫5.6%、「手作りのペットフード」は犬10.8%、猫5.8%、「サプリメント」は犬5.8%、猫1.6%となりました。(図1)

家の外で犬を飼っている人(160名)では、「飼い主と同じ食べ物」が18.1%と、2割弱の人が愛犬に人間と同じものを与えていることがわかりました。(図2)

ペット1匹にかかる、1ヵ月あたりの食費を自由回答で聞いたところ、犬の平均金額は「4,843円」、猫の平均金額は「4,277円」となりました。

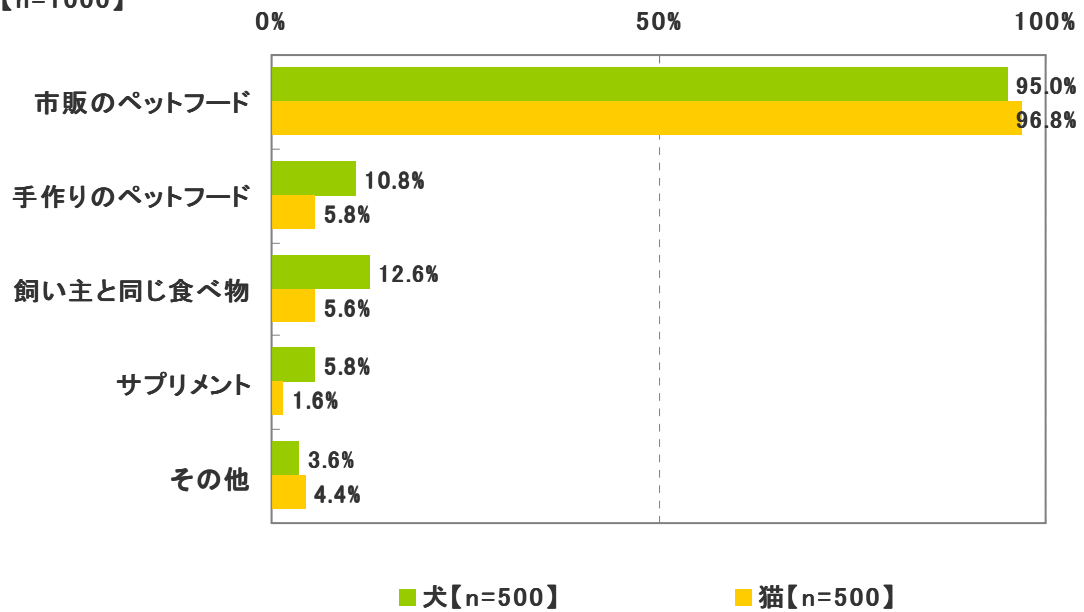
ペットの年齢別で平均金額をみると、「0歳～5歳」の犬で4,838円、猫で4,370円、「6～9歳」の犬で4,583円、猫で3,160円、「10歳以上」の犬で5,181円、猫で4,742円となり、犬・猫ともに、10歳以上の高齢になると、1ヵ月あたりの食費の平均金額が上がっていることがうかがえます。(図3・4)

市販のペットフードを与えている 959 名（犬を飼っている 475 名、猫を飼っている 484 名）に、ペットフードを選ぶ基準を複数回答で聞いたところ、犬を飼っている人では「価格」と「栄養成分」が高くともに 58.9%となりました。（図 5）猫を飼っている人では「ペットの好きな味」が 59.1%、「価格」が 58.5%となり、愛猫の好みに合わせてペットフードを選んでいる飼い主が多く、特に猫の年齢が 10 歳以上の飼い主では、「ペットの好きな味」が 62.4%とさらに高くなりました。（図 6）

次に、市販のペットフードをどこで購入しているか複数回答で聞いたところ、犬を飼っている人で最も多かったのは「ホームセンター」で 74.5%、「ペットショップ」32.0%、「スーパー」29.9%、「ドラッグストア」20.8%、猫を飼っている人では「ホームセンター」72.7%、「スーパー」41.3%、「ドラッグストア」34.1%、「ペットショップ」26.2%の順となりました。犬・猫ともにホームセンターが人気となっており、品ぞろえの豊富さに加え、駐車場が完備されていることが多いため、重いペットフードを運びやすいといった理由が影響しているのではないかと推測されます。（図 7）

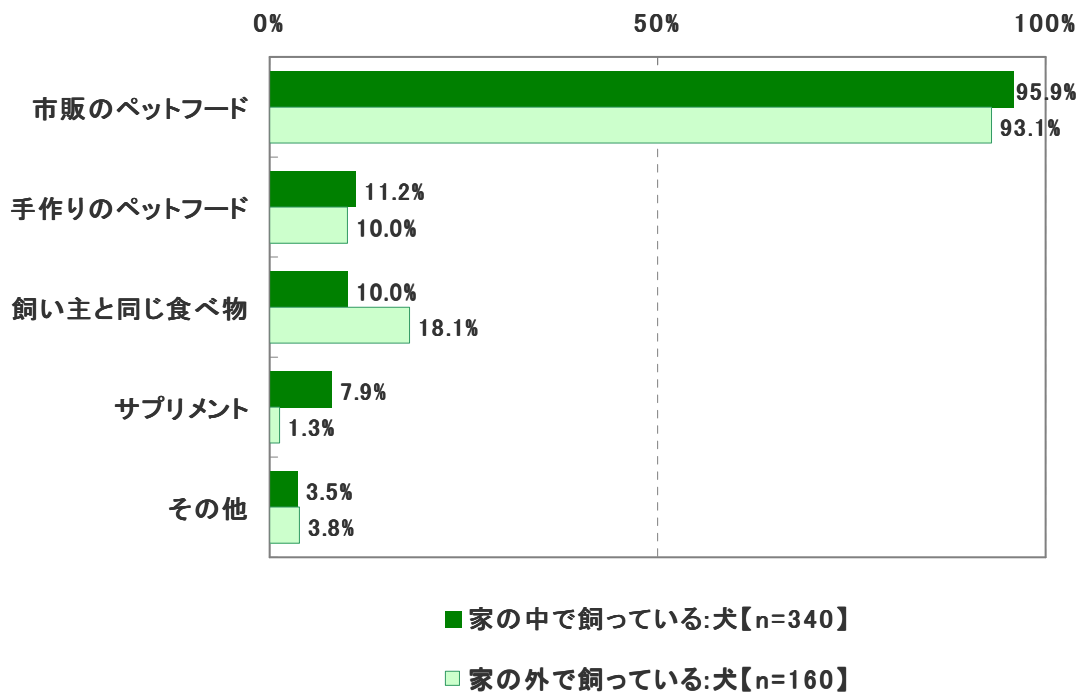
(図1)

◆ 普段与えている食事  
※複数回答形式  
【n=1000】



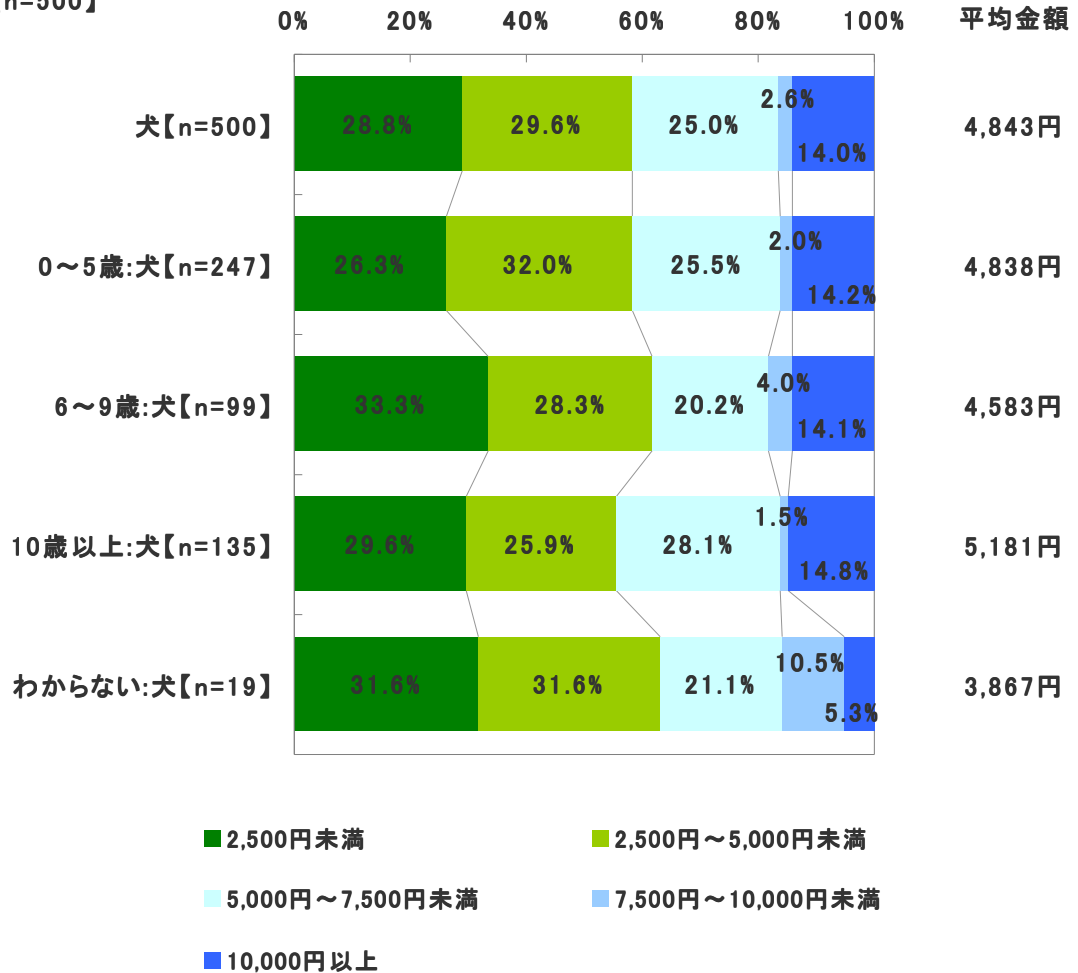
(図2)

◆ 普段与えている食事 <飼っている場所別>  
※複数回答形式  
犬を飼っている人【n=500】



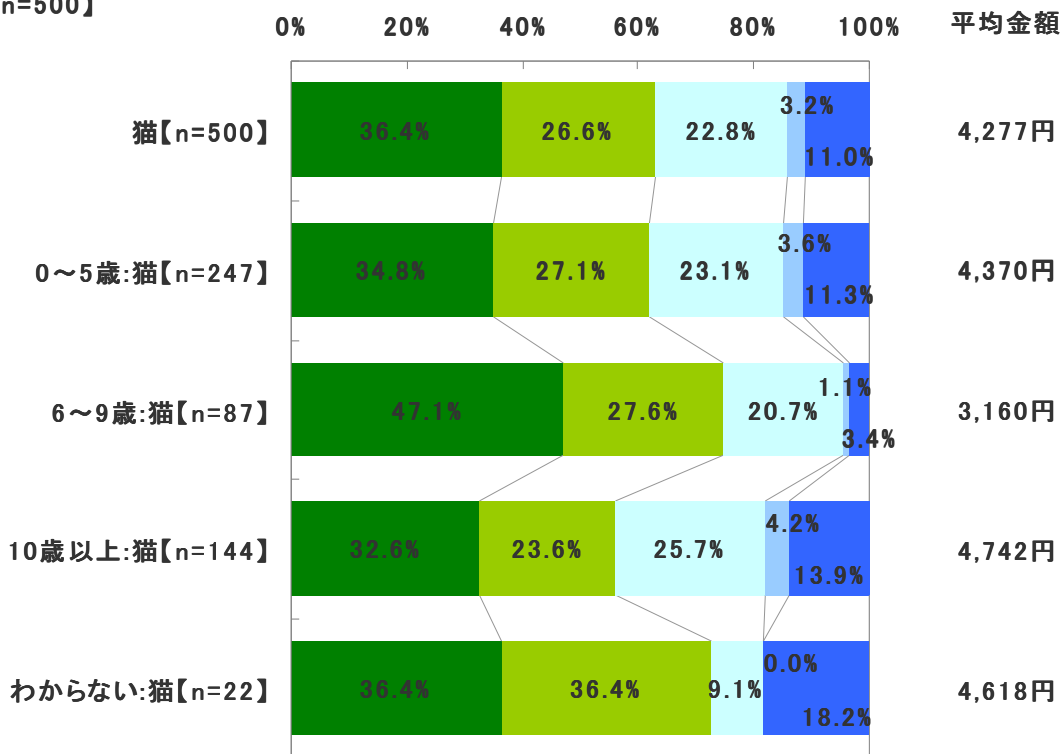
(図 3)

◆ペット1匹にかかる、1ヵ月あたりの食費 <犬>  
 ※自由回答形式  
 【n=500】



(図4)

◆ペット1匹にかかる、1ヵ月あたりの食費 <猫>  
 ※自由回答形式  
 【n=500】



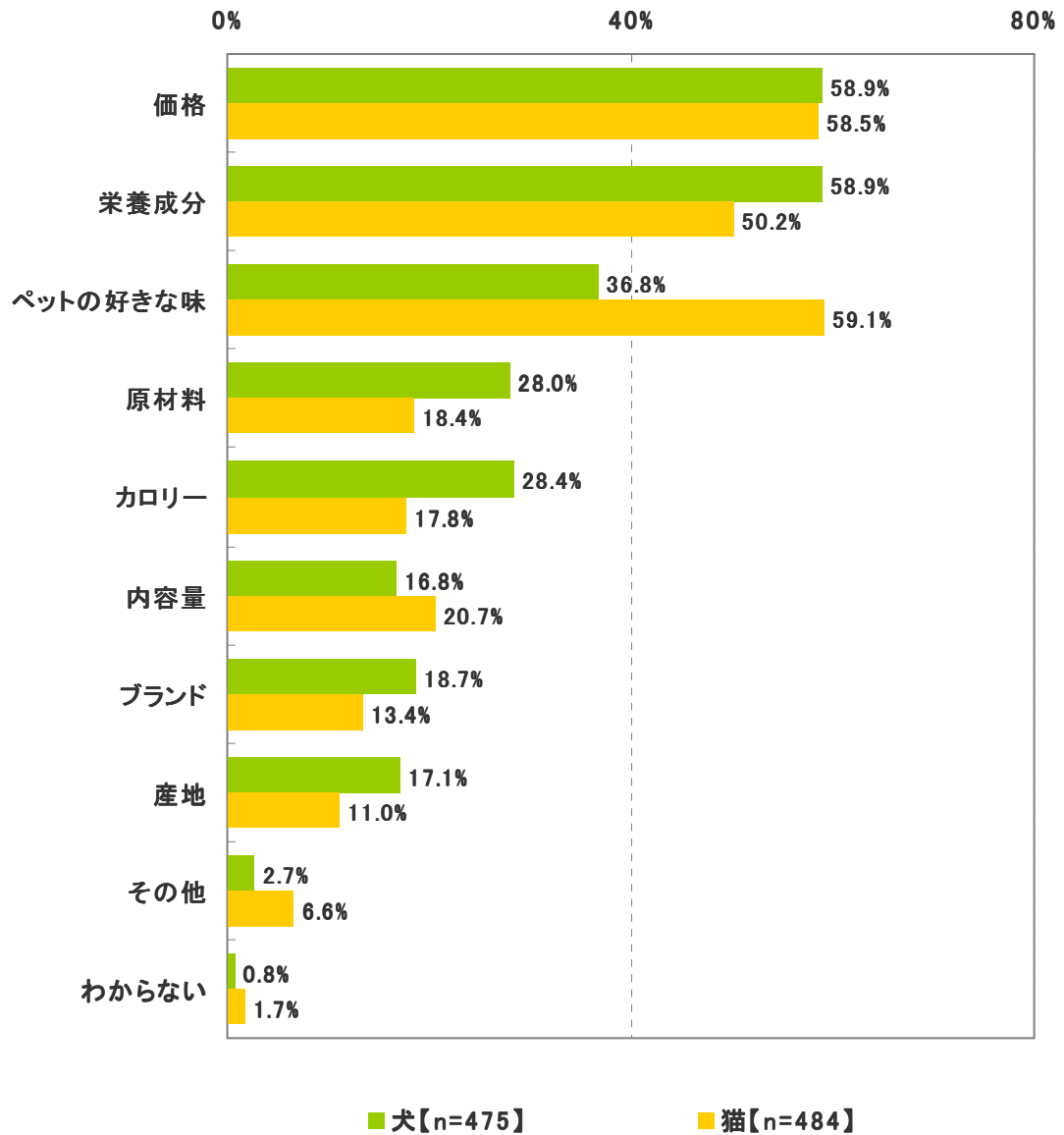
■ 2,500円未満                      ■ 2,500円~5,000円未満  
■ 5,000円~7,500円未満            ■ 7,500円~10,000円未満  
■ 10,000円以上

（図 5）

◆ペットフードを選ぶ基準

※複数回答形式

対象者：市販のペットフードを与えている人【n=959】

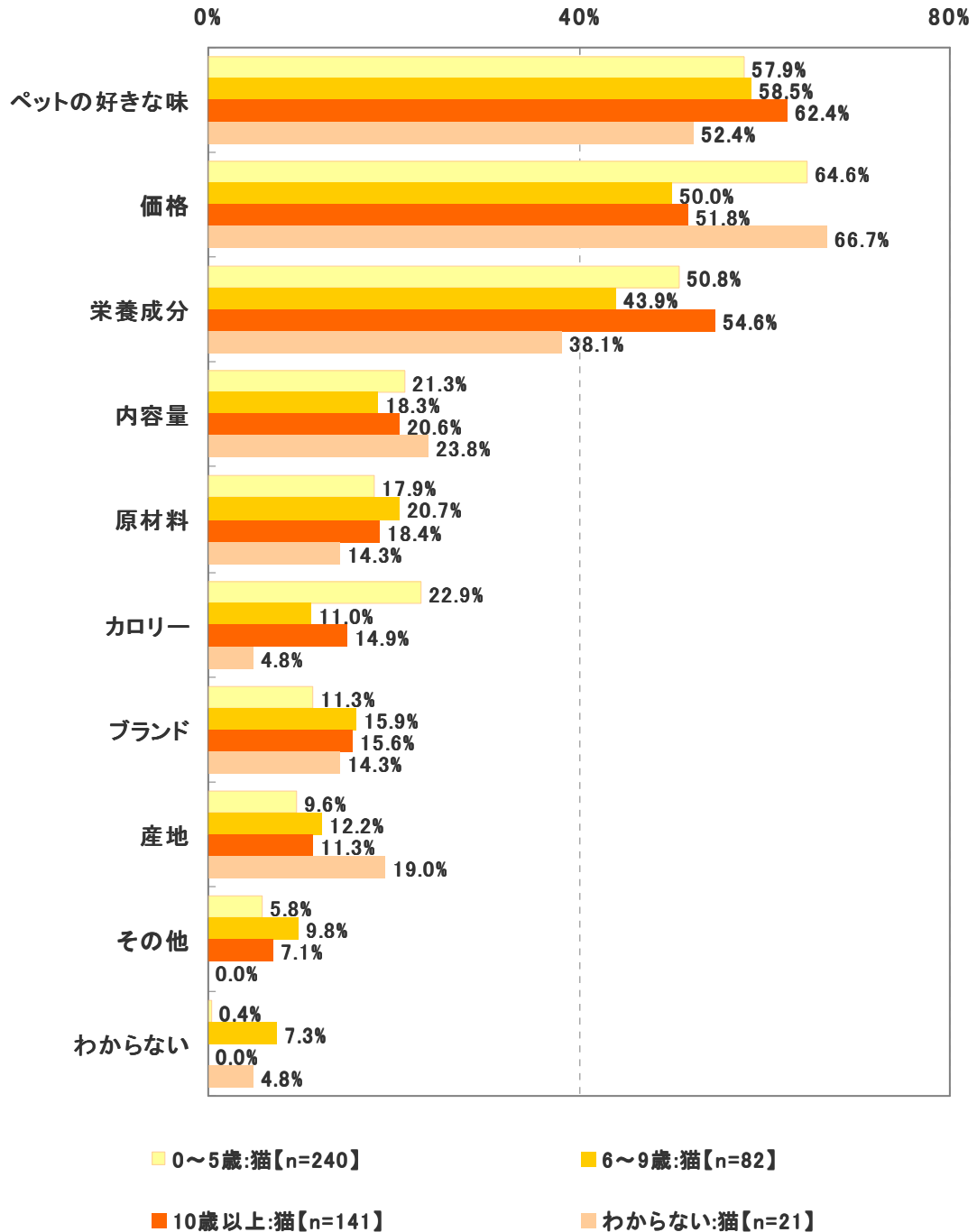


(図 6)

◆ペットフードを選ぶ基準 <猫:年齢別>

※複数回答形式

対象者:市販のペットフードを与えている人【n=484】

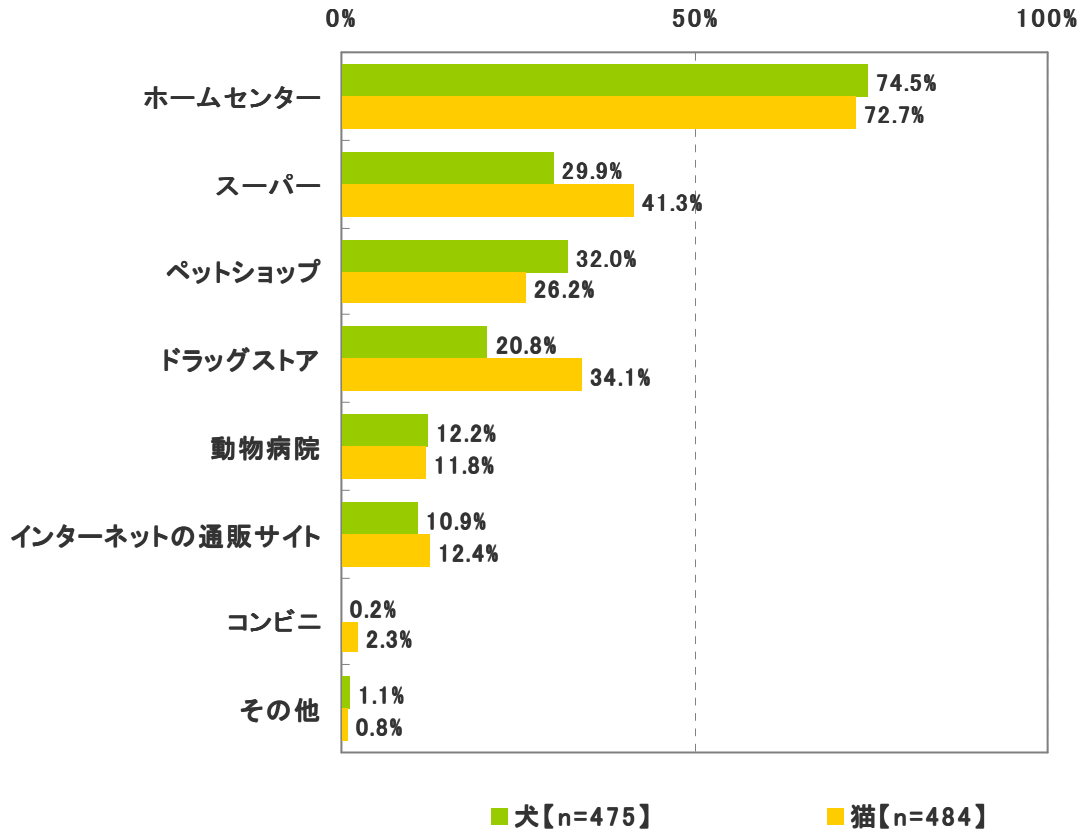


(図7)

◆市販のペットフード購入場所

※複数回答形式

対象者：市販のペットフードを与えている人【n=959】





## ◆調査概要◆

- ◆調査タイトル：愛犬・愛猫の食事に関する調査
- ◆調査対象：ネットエイジアリサーチのインターネットモニター会員を母集団とする  
犬か猫を飼っている18歳～59歳の男女
- ◆調査期間：2010年10月18日～10月20日
- ◆調査方法：インターネット調査（モバイルリサーチ）
- ◆調査地域：全国
- ◆有効回答数：1,000サンプル（有効回答母数から1,000サンプルを抽出）
- ◆実施機関：ネットエイジア株式会社

調査協力会社 : ネットエイジア株式会社(担当: 渡邊)

## ■■報道関係の皆様へ■■

本ニュースレターの内容の転載にあたりましては、「ソニー損保調べ」と付記のうえご使用くださいますよう、お願い申し上げます。

## ■■本調査に関するお問合せ窓口■■

ソニー損害保険株式会社 ダイレクトマーケティング部 宮下  
TEL : 03-5744-8914  
Eメール : miyashita-t@sonysonpo.co.jp  
受付時間 : 9時～17時30分(月～金)

## ■■会社概要■■

会社名 : ソニー損害保険株式会社  
代表者名 : 代表取締役社長 山本真一  
設立 : 1998年6月10日  
(ソニーインシュアランスプランニング株式会社として設立)  
所在地 : 東京都大田区蒲田 5-37-1 アロマスクエア 11F  
業務内容 : 損害保険業

ソニー損保のスローガンは『“Feel the Difference”～この違いが、保険を変えていく。～』です。お客様にとって価値ある「違い＝Difference」をビジネスのあらゆる領域において創造し、お客様に提供していこうという私たちの意思を表しています。また、お客様にとって少しでも価値ある情報を提供できるよう、「お客様とソニー損保のコミュニケーションサイト」を設置して、お客様の評価やお客様の声、担当者の取組み(不満ゼロへの挑戦)、保険に関するさまざまな情報(保険プロムナード)を提供しています。ソニー損保ならではの違いを感じていただければ幸いです。

- ◆ 会社および商品の詳細は <http://www.sonysonpo.co.jp/> をご覧ください。