



学生向け就職情報サイト『[en]学生の就職情報』

「2011年度新卒採用総括調査」調査報告

エン・ジャパン株式会社(本社:東京都新宿区、代表取締役社長:鈴木孝二)が運営する学生向け就職情報サイト『[en]学生の就職情報』は、2011年卒業予定の学生と求人企業を対象とした新卒採用動向調査『2011年度 総括調査』を発表いたしました。

学生の活動は活発化するも、内定取得率は9.9ポイント減少 企業は、「質」重視の厳選採用を継続

【学生】

●1人あたりのエントリー数は「91.8社」と大幅に増加(図1)

⇒平均エントリー数は前年比119%の91.8社となりました。特に、男子学生のエントリー数の伸びが顕著でした。一方、説明会参加数や面接受験数には大きな変化は見られませんでした。

●内定取得率は9.9ポイント減少(図2)

⇒6月段階の内定取得率は42.9%となり、前年同期時に比べ9.9ポイント減少しました。複数内定を取得する学生も減少していることから、企業側の採用基準が高くなっていると推察されます。

●6月以降も、7割が活動を継続(図3)

⇒6月以降も活動を継続する学生は69.6%となり、前年同時期の48.4%を大きく上回っています。前年から、企業側の厳選採用傾向が継続しており、学生にとっては厳しい状況が続いているようです。

【企業】

●1社あたりの採用人数は減少傾向(図4)

⇒1社あたりの採用人数は、17.2名で前年比67.7%となりました。特に、3,000人以上の企業で「100名以上」採用する企業の割合は29.3%でした。一方で、3,000人未満の企業では、前年と比較し、約30%が新卒採用人数を「増加」と回答しており、採用意欲が上がりつつあるようです。

●内定出しのピークは4月下旬(図5)

⇒前年と比較し、各採用プロセスにおいて活動時期がやや遅れ気味となっています。内定出しについては、前年は4月上旬がピークであったのに対し、今年度は4月下旬がピークとなりました。

【速報】 2012年度 新卒採用見通し

●2012年度は、採用人数で「増加見込み」が「減少見込み」を上回り、回復傾向に(図6)

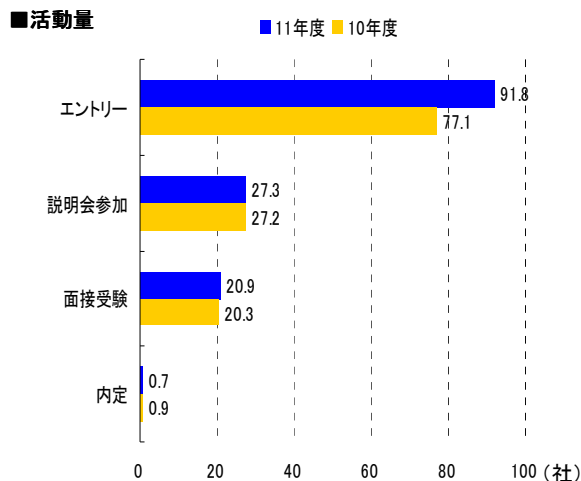
⇒2012年度の新卒採用人数は「増加見込み」11.1%、「減少見込み」4.6%となり、増加が減少の割合を上回りました。

本ニュースリリースに関する問合せ先

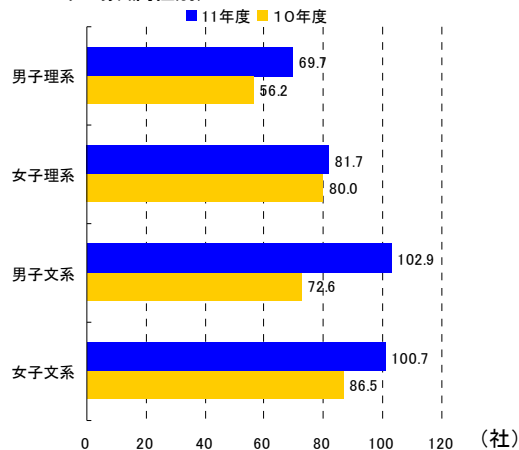
エン・ジャパン株式会社 広報担当:矢元・高橋
〒163-1324新宿区西新宿6-5-1 新宿アイランドタワー24階
TEL 03-3342-4506 FAX 03-3342-4507 MAIL en-press@en-japan.com

アンケート結果(学生)

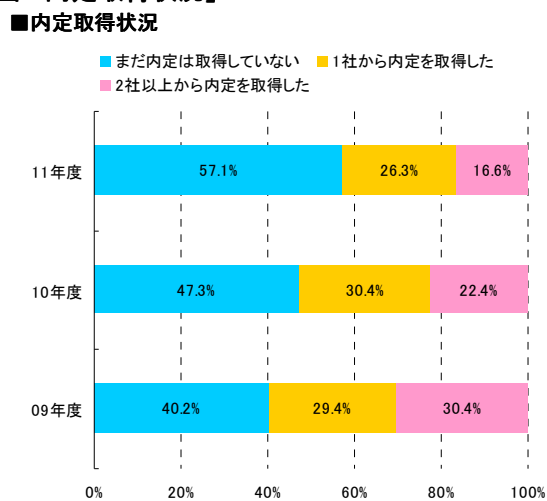
【図1:活動量】



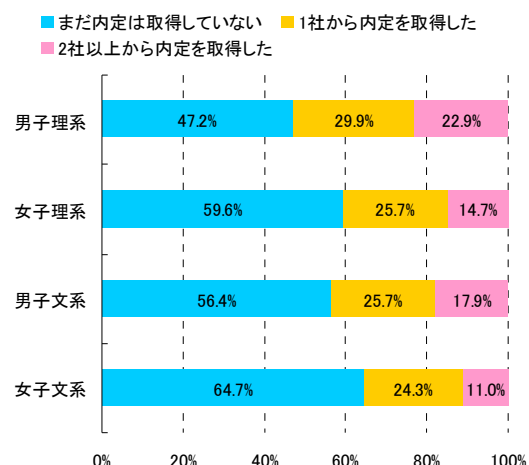
■エントリー数(属性別)



【図2:内定取得状況】

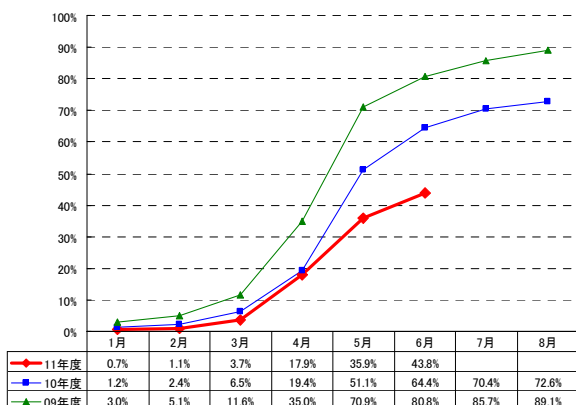


■内定取得状況(属性別)

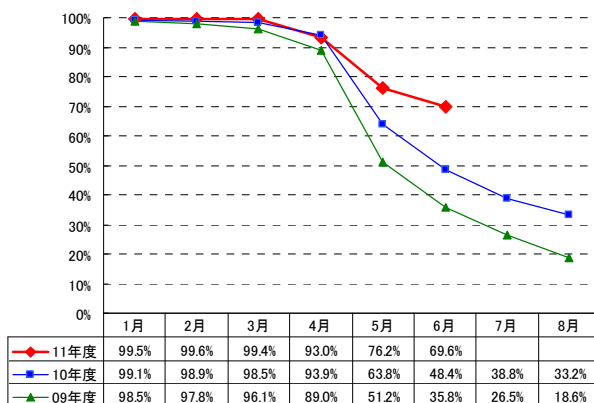


【図3:内定進捗率・活動継続率】

■内定進捗率推移(3カ年比) ※2010年6月モニター調査より



■活動継続率推移(3カ年比) ※2010年6月モニター調査より



【報道関係者各位のお問合せ先】

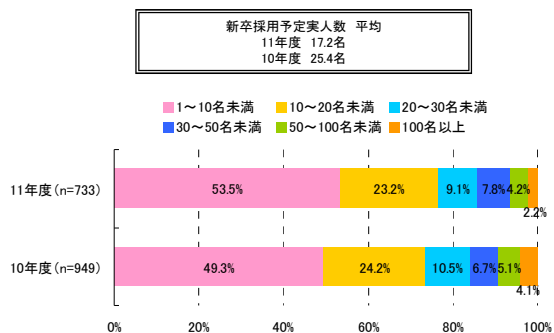
エン・ジャパン株式会社 広報担当: 矢元・高橋

TEL: 03-3342-4506 FAX: 03-3342-4507 MAIL: en-press@en-japan.com

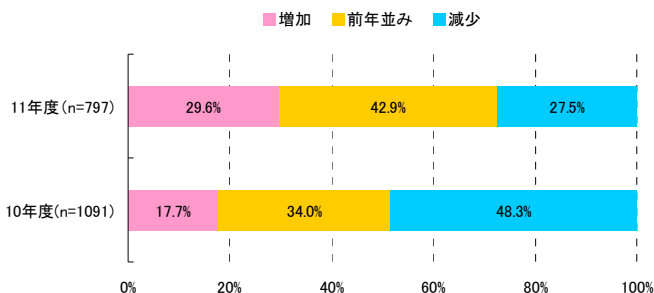
アンケート結果(企業)

【図4:11年度 新卒採用予定人数・増減】

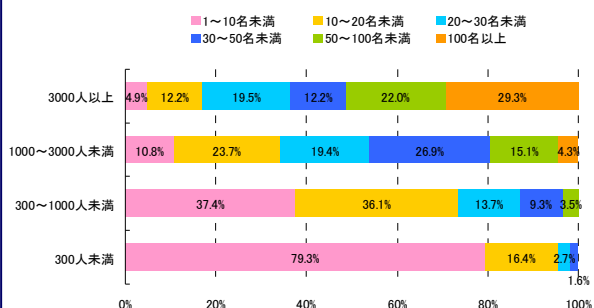
■11年度 新卒採用実人数(前年比)



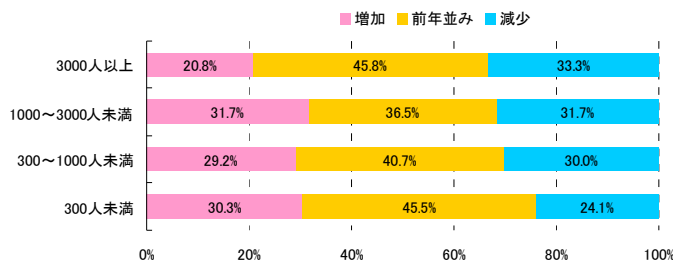
■11年度 前年と比較した新卒採用人数の増減



■11年度 新卒採用実人数(規模別・前年比)



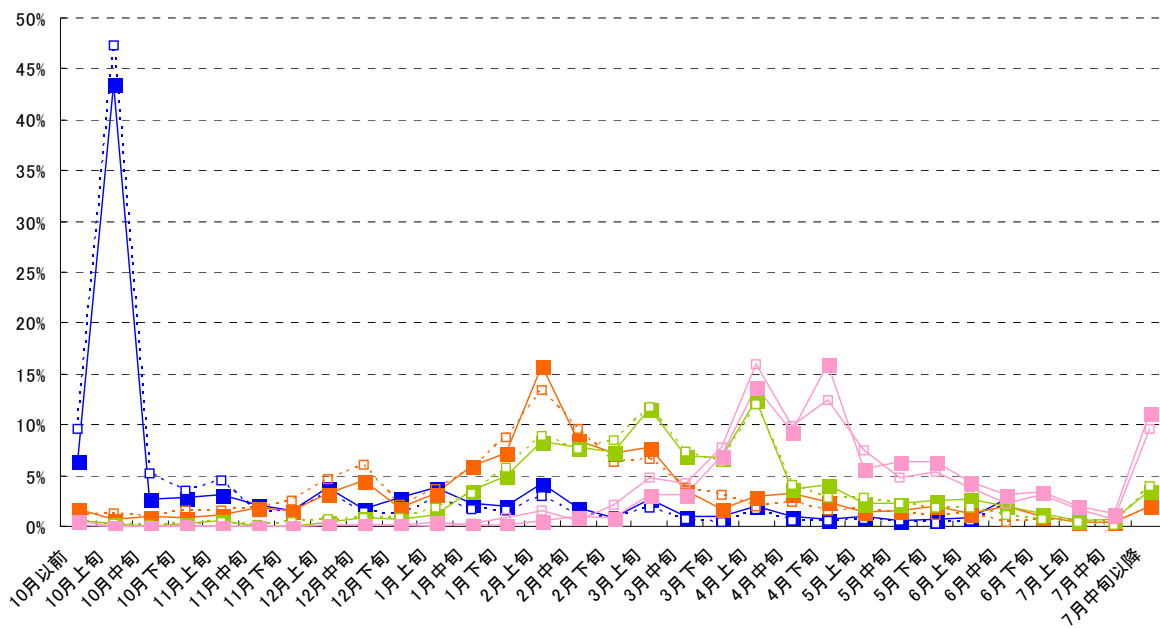
■11年度 前年と比較した新卒採用人数の増減(規模別)



【図5:新卒採用活動スケジュール】

■採用活動のスケジュール

- 母集団形成(11年度)
- 母集団形成(10年度)
- 企業セミナー開始(11年度)
- 企業セミナー開始(10年度)
- 選考開始(11年度)
- 選考開始(10年度)
- 内定出し(11年度)
- 内定出し(10年度)



【報道関係者各位のお問合せ先】

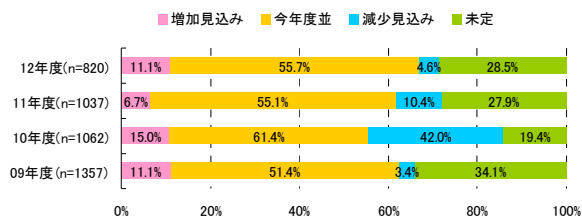
エン・ジャパン株式会社 広報担当: 矢元・高橋

TEL: 03-3342-4506 FAX: 03-3342-4507 MAIL: en-press@en-japan.com

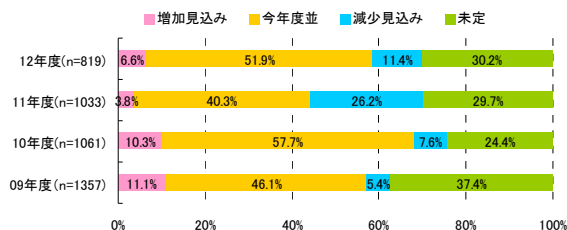
アンケート結果(企業)

【図6:12年度 新卒採用の見通し】

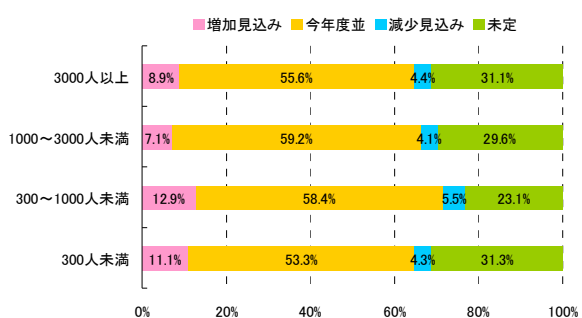
■次年度 新卒採用予定人数



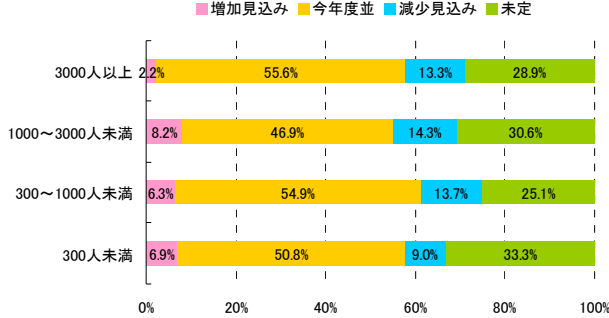
■次年度 新卒採用予算



■次年度 新卒採用予定人数(規模別)



■次年度 新卒採用予算(規模別)



調査概要

<学生動向>

対象: 2011年3月卒業予定学生 約24万人
 期間: 11月調査/2009年11月11日~11月25日
 6月調査/2010年 6月 1日~6月14日
 方法: E-mailによるWEB投票画面の配信
 有効回答数: 11月/4,891件 6月/3,543件

<企業動向>

対象: 「[en]学生の就職情報パートナーズNEWS」登録企業
 期間: 11月調査/2009年11月11日~11月25日
 6月調査/2010年 6月 1日~6月14日
 方法: E-mailによるWEB投票画面の配信
 有効回答数: 11月/1,148件 6月/1,026件

※『新卒採用マーケット速報』の調査結果の送付を行っております。ご希望の方は広報までお問合せください。

その他の調査項目(学生)勤続年数・出世意欲、社会人になる際の不安

(企業)選考から内定出しまでの期間、中期的な新卒採用計画について 他

【[en]学生の就職情報について】 <http://gakusei.enjapan.com/>

大学生を対象とした学生向け就職情報サイト。イメージ先行の就職活動を行いがちな学生に対し、ビジネスの第一線で活躍する社会人の“仕事ドラマ”をドキュメント記事で紹介し、仕事理解を深めます。

【エン・ジャパン株式会社について】 <http://corp.en-japan.com/>

インターネットを利用した求人求職情報サービスのリーディングカンパニーです。転職情報サイト「[en]社会人の転職情報」や派遣会社の集合サイト「[en]派遣のお仕事情報」をはじめとし、正社員、派遣社員、新卒、アルバイト求人分野で情報サイトを運営しています。

【報道関係者各位のお問合せ先】

エン・ジャパン株式会社 広報担当: 矢元・高橋

TEL: 03-3342-4506 FAX: 03-3342-4507 MAIL: en-press@en-japan.com