

磨くほど白い歯へ導く本格派のための『歯磨き堂』 息リフレッシュ！爽快感をプラスした、口臭予防+美白*¹ケアする 「薬用フレッシュペースト」が誕生 4月1日(火)より全国販売開始



株式会社Blessing(ブレッシン)(本社:兵庫県神戸市)が展開する本格オーラルケアブランド『歯磨き堂』は、3つのお茶由来エキス*²を配合した口臭予防+美白ケア*¹ができる「薬用フレッシュペースト」を4月1日(火)より発売いたします。

『歯磨き堂』は、30年以上オーラルケアを研究し続けた歯科専門家をはじめ、研究・開発・製造分野の職人の知が集結した本格ホワイトニングケアブランドです。2023年4月に、バイオセラミックス研究を応用して生まれた微粒子「ホワイトアパタイト処方*³」を採用することで、歯の表面の細かな傷の間に入り込んだ汚れまでブラッシングすることで本来の歯の白さに導く、新発想のホワイトニングペーストを販売開始しました。また、2024年10月には毎日の歯磨きに加えて、歯面に30分貼って、その後ブラッシングするだけで本格的なケアができる「ホワイトシート」も発売。白く健康的な歯を目指す方に寄り添うブランドとして商品を展開しています。

そして今回、ホワイトニング*¹だけでなく口臭ケアや清涼感にもこだわりたいという声にお応えして抗酸化作用やダブル殺菌成分*⁴の殺菌作用を備えた「薬用フレッシュペースト」を発売いたします。

5つの薬用成分配合に加え、歯磨き堂のベーシックアイテムである薬用ホワイトニングペーストと同様の「ホワイトアパタイト処方*³」で、歯の表面の細かな傷の間に入り込んだ汚れまでしっかり除去。さらに3つのお茶由来エキス*²と「ヒノキチオール(香味剤)」を配合することでメントール(清涼剤)単独ではだせない爽快感が加わります。

新発想の本格ホワイトニング*¹『歯磨き堂』から誕生した「薬用フレッシュペースト」とともに、爽やかで輝く毎日をお過ごしください。





■商品概要



薬用フレッシュペースト

自宅のできるスペシャルケアに5つの薬用成分配合したペースト。IPMPとLSSのダブル殺菌成分*4に3つのお茶由来エキス*2成分を配合した「薬用フレッシュペースト」が誕生。

爽やかな香りと清涼感をかなえる、「ヒノキチオール(香味剤)」を配合。爽快感とリラックス感を感じながら、歯磨き後の口内をすっきり保ちます。

また10年の研究を経て生まれた、バイオセラミックス発想の美白成分「ホワイトアパタイト処方*3」で、歯の表面の細かな傷の間に入り込んだ汚れまでしっかり除去します。

(左) 歯磨き堂 薬用フレッシュペースト [医薬部外品] 60g / 1,780円(税込1,958円)

(右) 歯磨き堂 薬用フレッシュペースト [医薬部外品] 20g / 780円(税込858円)

※発売日：2025年4月1日

■商品特徴

・息フレッシュ！3つのお茶由来エキス*2+ヒノキチオール(香味剤)を配合

緑茶エキス※1、ウーロン茶エキス、紅茶エキスの3つのお茶由来エキス*2を配合。特に緑茶エキス※1に含まれているEGCg(エピガロカテキンガレート)は、その秘めたる有用性について研究が行われている注目のカテキンです。※1 チャエキス(1)

・5つの薬用成分配合、殺菌成分はダブル配合

歯の汚れを取る、歯がしみるのを防ぐ、歯周病予防*5、口臭予防など、ホワイトニング効果*1を発揮しながら、トータルケアを実現。殺菌成分を2つ配合(IPMPとLSSのダブル殺菌成分*4)で原因菌を殺菌します。



■その他の商品ラインナップ



(左から)

歯磨き堂 薬用ホワイトニング ペースト [医薬部外品] 90g / 1,280円(税込1,408円)

歯磨き堂 薬用ホワイトニング ペースト プレミアム [医薬部外品] 60g / 1,680円(税込 1,848円)

歯磨き堂 薬用ホワイトニング ペースト プレミアム トライアル [医薬部外品] 20g / 680円(税込748円)

歯磨き堂 ホワイトシャインペースト 30g 980円 (税込1,078円)

歯磨き堂 ホワイトシート 7回分 1,780円(税込1,958円)

*1 ブラッシングにより本来の歯の白さに近づけること

*2 矯味剤：緑茶エキス(※1)、ウーロン茶エキス、紅茶エキス (※1 チャエキス(1))

*3 清掃助剤：リン酸三カルシウム・ヒドロキシアパタイト・ケイ酸カルシウム

*4 イソプロピルメチルフェノール (IPMP)、ラウロイルサルコシナトリウム (LSS)

*5 歯周病とは歯周炎・歯肉炎の総称

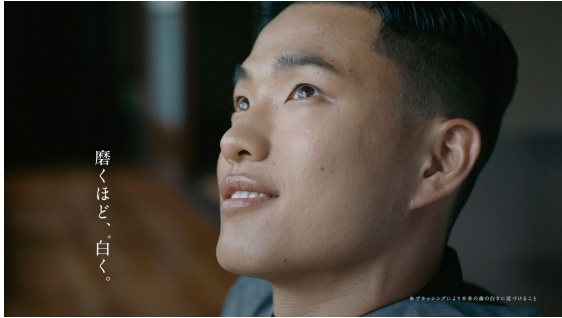


■歯磨き堂 ブランドムービー

“和の思想から生まれた新たな歯磨き粉”らしく、日本の重要文化財にも指定されている家屋で撮影。塗らず、傷つけず、白くするという、歯を大切にしながらホワイトニングケアができる「歯磨き堂」らしさを表現しています。趣きのある雰囲気漂うブランドCMで、ぜひ「歯磨き堂」の世界観をご体験ください。

【CMストーリー】

緑豊かな庭園に囲まれた日本家屋を舞台に、和服に身を包んだ武藤鉄也選手が縁側を歩くシーンからスタート。「熟練の職人が作った歯磨き粉」をそっと手にとります。小鳥のさえずりや流れる水の音、高級感のあるピアノ音楽にあわせて、朝の清涼な空気の中かで身支度を整える武藤選手。鏡の前や縁側で微笑む際に白く輝く歯が印象に残ります。



■ブランドムービー 概要

タイトル：歯磨き堂 フレッシュペースト
(和服篇) 15秒/30秒

出演：武藤鉄也（東京グレートベアーズ）

声優：寺崎裕香

視聴

URL：<https://www.youtube.com/watch?v=OoE1A2IjUIM>

その他：2025年4月15日～順次TVCM放映予定



【武藤選手プロフィール】

武藤 鉄也（むとう・てつや）

1997年11月5日生まれ。東京都出身。身長:190cm / 体重:85kg / 利き手:左

東京グレートベアーズ所属のプロバレーボール選手。ポジション：ミドルブロッカー。

大学時代（早稲田大学卒）には、関東大学リーグ優勝・全日本インカレ三連覇に貢献した実績の持ち主。

シャープなスイングから放たれるアタックと、経験に基づくブロックでチームに貢献。

2024-25シーズンをもって現役を引退し、2025年4月より発足する、東京グレートベアーズU-15のヘッドコーチに就任することが決定している。

東京グレートベアーズ公式HP：<https://tokyo-greatbears.com/>



「歯磨き堂」とは

“磨くほど、白く。”

職人の知が集結した本格ホワイトニングケアブランド。

白く健康的な歯を保つため、常に向き合い続けたからこそ生み出せる、

これからの時代に向けたオーラルケアメソッドをご提案。

歯磨き堂公式ブランドHP：<https://www.hamigakido.com>