

令和6年能登半島地震緊急対応 MCR-LINE通報マニュアル

令和6年1月1日に発生した令和6年能登半島地震により、お亡くなりになられた方々に謹んでお悔やみ申しあげると共に、被災された皆様にお見舞い申し上げます。

My City Report コンソーシアムでは今回の地震で被災された地域の1日も早い復興を願い、令和6年1月4日(木)から、被災自治体の支援を開始します。

市民の皆さまから道路や水路等の都市のインフラの損傷状況を、スマートフォンから位置情報と写真を添えてレポートいただくことで、インフラ管理を担う自治体がいち早く損傷状況を把握し、その復旧までの対応管理を行うことが可能となります。

◆サービス内容

- 投稿対象地域は、新潟県、富山県、石川県及び福井県です。
- 投稿対象物は、道路・街路樹・街路灯・水路等の公共インフラ損傷のみとし、民地等の個人資産は対象外です。
- MCR LINE公式アカウント(テスト用)を友だち追加いただくと、投稿できます。
- 通常のMCRとは異なり、自治体からの返信はありません。
- 損傷状況の把握を目的とするものであり、対応を約束するものではありません。
- 緊急処置を要する事案は、MCRによる投稿でなく、直接お電話にて消防・警察・道路管理者等に通報ください。

◆MCR LINEの使い方

- LINEアプリのインストール方法は、下記をご覧ください。
<https://guide.line.me/ja/signup-and-migration/line-install.html>
- MCR-LINE公式アカウントと友だちになるには、下記の利用規約をご確認いただき、ページ内下部のQRコードから申請ください。
<https://www.mycityreport.jp/terms-for-line>

◆こんな投稿をお待ちしています。

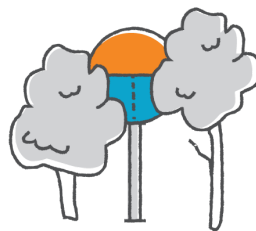
①道路...道路の穴や損傷など(※大きな穴や陥没、段差など、緊急処置を要するものは電話通報で)



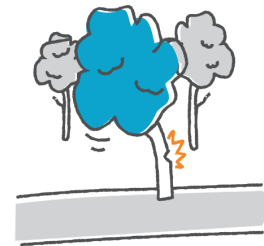
道路上の穴



道路の損傷



カーブミラーを覆う樹木



倒壊しそうな街路樹

②その他...水路、河川の損傷など

◆LINE投稿手順

【友だち追加時のメッセージ】

「お友だち追加」はこちらのQRコードから
▼MCR LINE公式アカウント(テスト用)

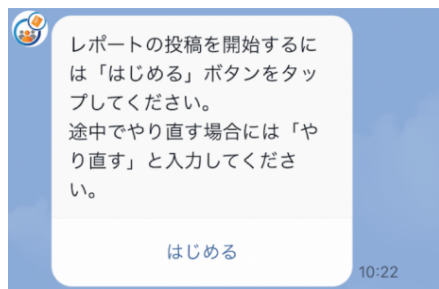


初期画面で利用者登録へのリンクが表示されます。こちらからも利用規約の確認を行っていただけます。

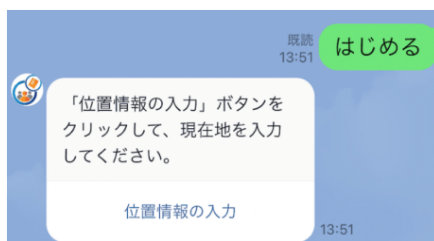
「はじめる」と入力すると、投稿が始まります。

【不具合を投稿する】

①「はじめる」を押してください。



②位置情報を入力します。



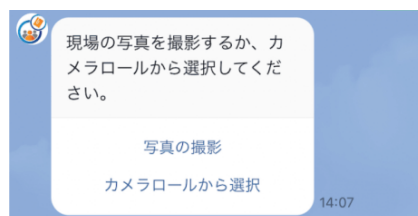
③地図を拡大縮小し、投稿位置を合わせます。
送信ボタンを押します。



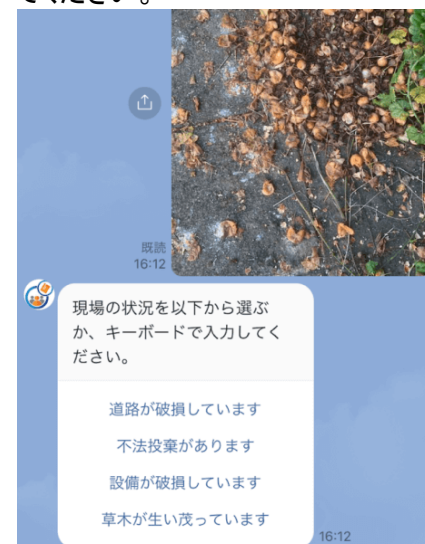
④投稿するレポートの種類(道路／その他)を選択します。



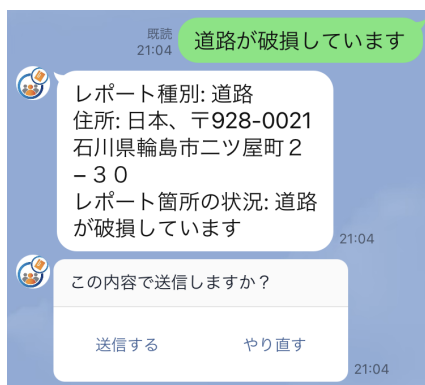
⑤添付する写真を用意します。状態・場所がわかるよう写真の撮影をお願いします。



⑥投稿するレポートの種類を選択します。「道路」に関する情報は「道路が損傷しています」を選択してください。



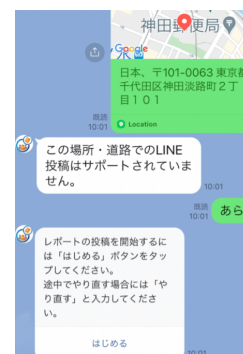
⑦投稿内容が決まったら、「送信する」を押します。



⑧投稿が終了します。



※新潟県・富山県・石川県・福井県以外では、投稿できません。何か書き込むと、次の投稿ができるようになります。



◆サービス提供元: My City Report コンソーシアム

My City Report コンソーシアムはMCR会員である全国32自治体から成る組織です。

運営事務局:

東京大学空間情報科学研究センター、(一社)社会基盤情報流通協議会、(株)アーバンエックステクノロジーズ