

duo tone

aqua color

コンクリートグレイジング塗料
アクアカラー デュオトーン

aqua color duo tone

アクアカラー デュオトーン

天然石のようにコンクリートを半透明にカラーリング
粉塵の発生も予防するコンクリートグレイジング水性塗料

床塗装イメージ：マーレ

1. *Grazing color* コンクリートの質感と半透明なカラーが創る印象的な仕上がり

コンクリートのテクスチャーを隠さない2色の半透明なカラーを施すことで、コンクリート特有の質感やムラ感と溶け合うように広がる色彩が床と壁を印象的に仕上げます。暮らしの中で生まれる日々の痕跡も時間と共に表情を深めていきます。

2. *Hardener* コンクリートを硬質化させ強化する

下塗りの強化剤成分がコンクリートの硬質化を促し、建築物の保全に貢献します。

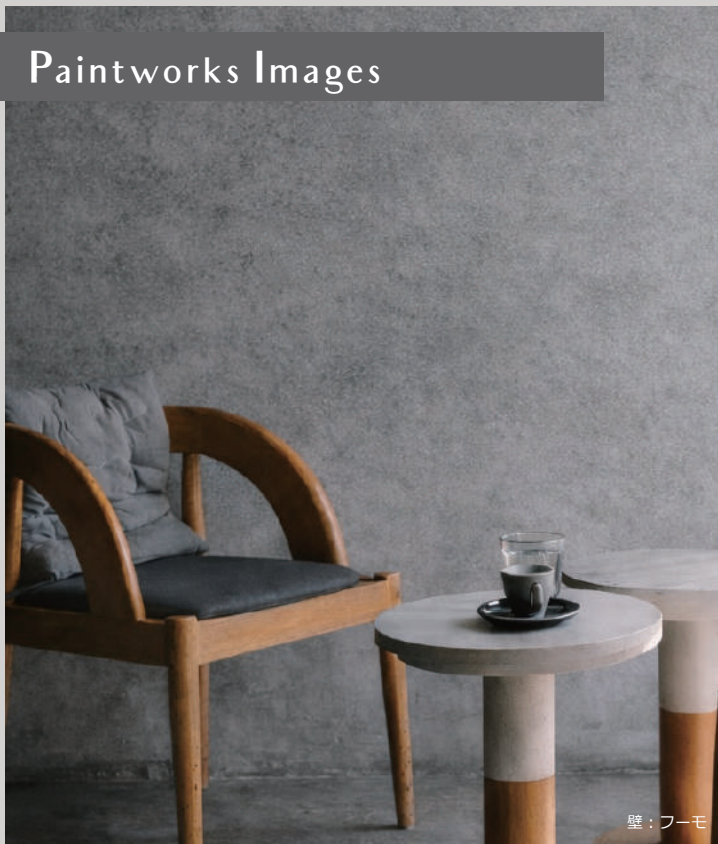
3. *Dustproof* コンクリート特有の粉塵を抑制する

コンクリートやモルタル特有の白い粉の発生を抑制する防塵効果を兼ね備えています。

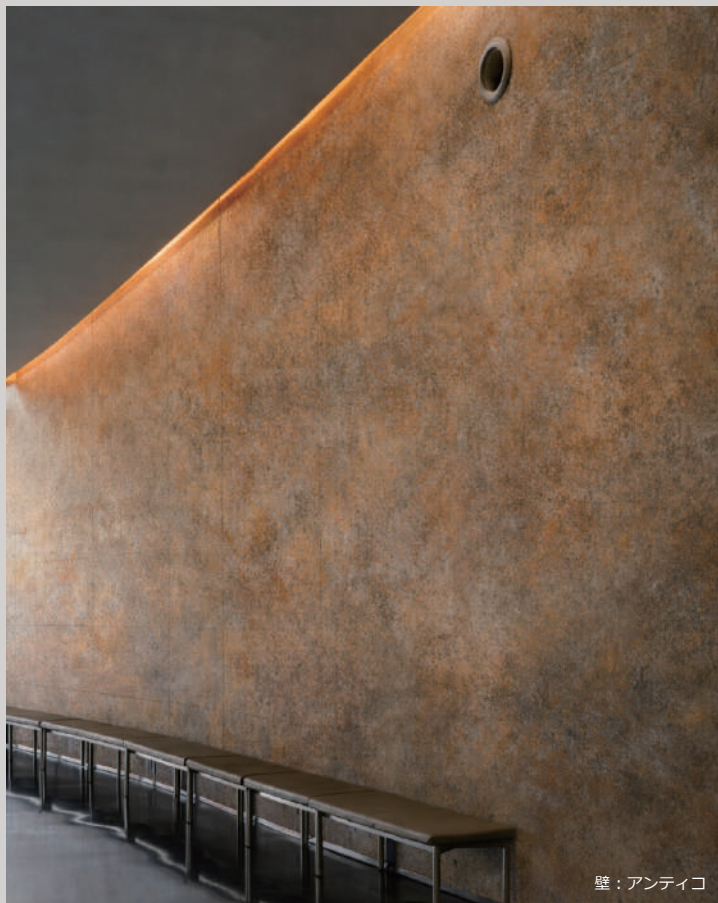
Features

- 半透明でコンクリートの質感を活かした仕上がりです。
- デュオトーン特有の多彩な模様により傷や汚れが目立ちにくくなります。
- 床用は3分艶のマットコート、5分艶のグロスコートから艶感を選ぶことができます。壁用のウォールコートは3分艶になります。
- 色が褪せたり擦り減った時は上塗りを重ね塗りするだけで簡単にメンテナンスができます。
- 床用はクリアガラス素材の防滑材「ノンスリップパウダー」で質感を損なわずに防滑仕上げができます。
- F☆☆☆☆を取得済み・水性不燃で取り扱いが安心安全です。
- 厚生労働省指針13物質、文部科学省基準6物質は不使用です。

Paintworks Images



壁：フーモ



壁：アンティコ



床・壁：クレマ



床：ネロ

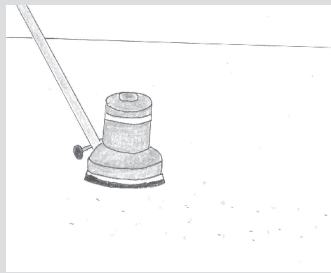


壁：ルーナ

* 画像は全てイメージです

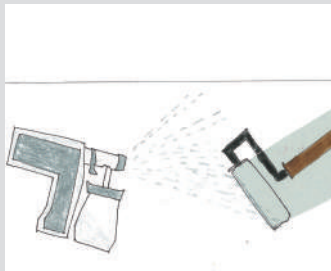
Step1 下地調整・清掃

ポリッシャーやサンドペーパーで表面を研磨し、付着物や脆弱層を取り除いてください。



Step2 ハードベース塗布

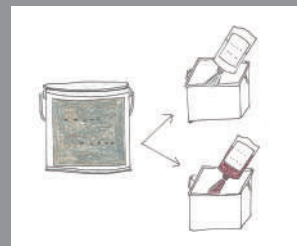
下塗りのハードベースをスプレーで散布し、ローラーで塗り広げます。風通しを良くし、2~3時間乾燥させます。



上塗りを準備する

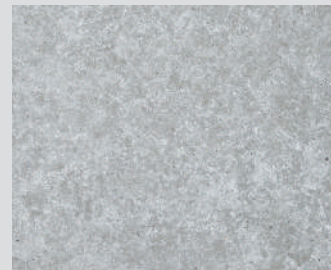
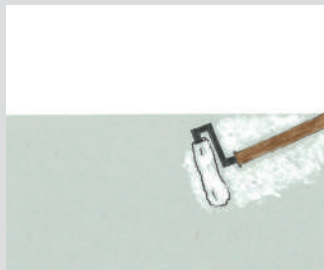
上塗りのマット/グロス/ウォールコートは半分に分け、それぞれに異なるカラーピグメントを全量添加し底からかき混ぜてください。

※重量比 上塗り:カラーピグメント=8.5:1



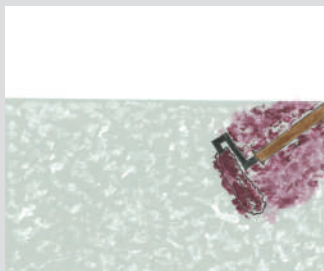
Step3 上塗り1色目塗布

1色目の上塗りを天然海綿ローラーで塗布します。風通しを良くし、1~2時間乾燥させます。



Step4 上塗り2色目塗布

2色目の上塗りを天然海綿ローラーで塗布します。風通しを良くし、1~2時間乾燥させます。



Usage

- ・ホテル ・マンション ・ショッピングモール
- ・商業施設 ・ショールーム ・カフェ
- ・学校施設 ・公共施設 ・建物外壁
- ・住宅土間スペース

上塗り用塗装道具



天然海綿ローラー

“aqua color duo tone”の上塗りには専用の天然海綿で出来たローラーを使用します。特有の構造が自然な模様を演出します。スポンジなどで上から補正して柄をお好みに合わせて調整することも可能です。

Color lineup

※表記の数字（1・2）は色の重ね順です。
下塗り後、1 → 2 の順に塗り重ねます。
（クレマ：ホワイトの上にアイボリー）

2色を塗り重ねる10パターンカラーセット

Crema

クレマ

- 1 ホワイト
- 2 アイボリー

*"Santorini Island
Sunshine ray
Beach sand"*

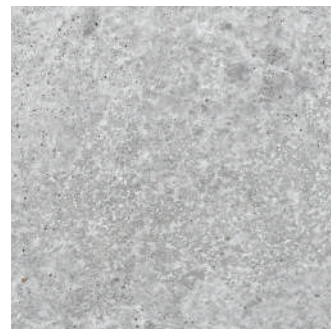


Luna

ルーナ

- 1 ホワイト
- 2 グレージュ

*"Gloomy cloudy sky
Night in Paris
Moon surface"*



Sereno

セレーノ

- 1 ホワイト
- 2 クールグレー

*"Canadian cold lake
Frosts on windows
White breath"*

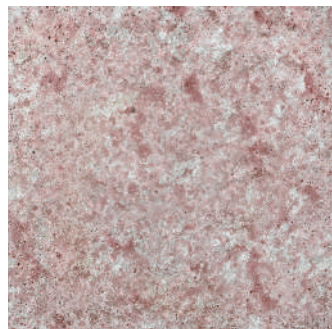


Rosso

ロッソ

- 1 ホワイト
- 2 ボルドー

*"Winery in town
Mom's recipe
Vineyards"*



Antico

アンティコ

- 1 オークル
- 2 モスカーキ

*"Fossils from ground
National museum
Clay layers"*

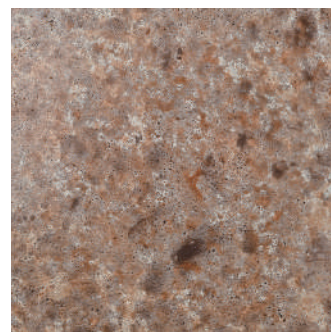


Tosta

トスタ

- 1 ハニーブラウン
- 2 ダークブラウン

*"Wooden counter
Roast coffee
Stains"*



Mare

マーレ

- 1 エイジグリーン
- 2 アンティークブルー

*"Suntan on the beach
Clear sea in Maldives
Swimming fishes"*



Verde

ヴェルデ

- 1 エイジグリーン
- 2 パールグリーン

*"Forests of Norway
Log house with moss
Tatami in tea room"*



Fumo

フーモ

- 1 グレージュ
- 2 グレー

*"Manhattan Winter
Man on Subways
Pitch black coat"*

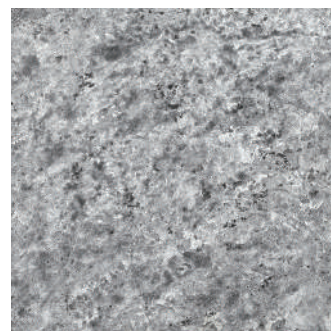


Nero

ネロ

- 1 ホワイト
- 2 ストーンブラック

*"Mikage stone
Hotel reception
Cold air"*



*下地によって色調や濃淡に差が出ます
*塗布の仕方によって仕上がりに差が出ます

Product

製品名	デュオマットセット	デュオグロスセット	デュオウォールセット
荷姿			
内容量	8.47kg	8.47kg	8.47 kg
内容物	ハードベース、マットコート カラーピグメント ×2	ハードベース、グロスコート カラーピグメント ×2	ハードベース、ウォールコート カラーピグメント ×2
塗装対象	屋内外 コンクリート・モルタル床		屋内外 コンクリート・モルタル壁
塗装面積	約30m ²		
塗装回数	ハードベース1回 マット / グロス / ウォールコート 2回		
乾燥時間	ハードベース2~3時間 マット / グロス / ウォールコート各1~2時間		
推奨道具	スプレー、ローラー、天然海綿ローラー		

OPTION



ノンスリップパウダー

散布するだけで防滑性を付与します。ガラスパウダーを使用しているため風合いを損ないません。ステップやスロープでの使用におすすめです。

* アクアカラー デュオトーンとアクアカラーで使用する塗材は共通です

Data

滑り抵抗係数(JIS A 1454)

	乾燥状態	水散布	水+ダスト 散布
未塗布モルタル	0.55	0.66	0.46
デュオマット / デュオグロス	0.64	0.73	0.55
+ノンスリップパウダー	0.75	0.80	0.68

耐候性(JIS K 5600-7-7)

	キセノンランプ法 1200時間
デュオマット / デュオグロス デュオウォール	割れ・膨れ・はがれ なし

Caution



大型倉庫・パーキングは使用不可

フォークリフトや車が往来する床面には使用しないでください。

*「ナノピクス・ダストブルーシリーズ」をご使用ください。



テーブル類の使用は控えて

剥離につながりますのでテーブル類は貼らないでください。

【塗装下地について】

コンクリートもしくはモルタル素地用です。/ ホウキ目や洗い出し床、塗料や接着剤が付着している面には使用できません。/ 下地が十分乾燥していること(含水率8%以下)を確認してください。下地に水分を含んでいると剥離や白華、変色が起こります。/ 下地のコテ斑やひび割れ、補修跡や打継ぎ、欠け穴は隠れません。/ 汚れや油分、型枠離型剤等が付着していると付着不良や剥離の原因となりますので必ず取り除いてください。/ 塗装下地の素材については別紙をご確認ください。

【使用に適さない場所について】

食品工場、厨房等の塩水や酢、砂糖水等が流れるところ。/ 化学薬品等が飛散するところ。/ 車や重物が頻繁に通るところ。/ 浴室や水回りなど頻りに水に接するところ。

【塗装について】

ハードベースは塗りすぎると白華しますので、塗布は1回のみにしてください。/ グロスコートは5分艶、マットコート・ウォールコートは3分艶程度になります。/ カラーピグメントの調色は致しかねます。/ 塗装時および取り扱いは換気を十分に行ってください。/ 詳細については製品同梱の塗装要領書をご確認ください。

【塗装後について】

養生シートは乾燥を妨げますので敷かないでください。/ 養生テープ等のテープ類は貼らないでください。/ 什器等の搬入は塗装後、翌日以降にしてください。/ ヘアカラー剤等は付着するとシミや変色の原因になります。/ 砂や砂利が飛散する床面は摩耗が著しく早くなります。/ アルコール類で塗料が変色する場合があります。/ 自転車スタンドなどの金物や什器の引き摺りは傷や剥離の原因になります。

【ノンスリップパウダーについて】

雑巾掛けやモップ拭きは引っかかります。/ 微粒子なので摩擦等で離散することがあります。/ 光の反射により多少色調が変わります。/ 水濡れすると乾燥後に少し白濁することがあります。/ 歩行用の簡易滑り止め材です。/ 靴底の種類や水濡れの程度により滑る場合がありますのでご注意ください。

コンクリートステイン水性塗料: aqua color for floor / for wall



単色のコンクリートステインでコンクリート、モルタルなどの下地を活かした自然なムラ感のある仕上がりをご希望の方は「aqua color for floor / for wall」をご検討ください

製造・販売元



AFJ株式会社

〒550-0013 大阪府大阪市西区新町 1-4-26
Tel 06-6531-8253 Fax 06-6536-2635 Mail afj@afj.inc



https://afj.inc

DUOCT260421A