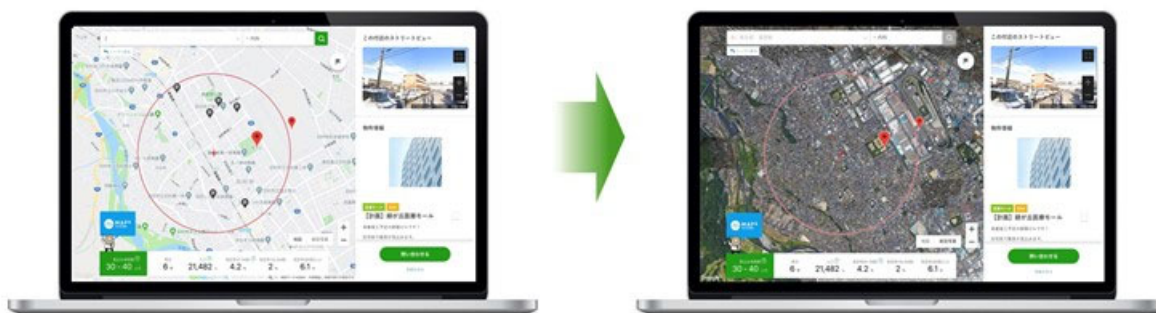


「MedPeerクリニック開業マップ」、 新たにストリートビュー機能をリリース

～開業希望エリアの周辺の様子を、航空写真と合わせてより詳細に把握可能に～

メドピア株式会社（東京都中央区、代表取締役社長 CEO：石見 陽、以下当社）が運営する開業・経営支援サービス「CLINIC Support」(<https://clinic.medpeer.jp/>)内の「MedPeerクリニック開業マップ」において、「ストリートビュー機能」と「航空写真機能」の提供を開始いたしました。これにより、開業希望医師は、開業物件周辺の様子を詳細に確認できるようになり、自身の希望にマッチした物件をより効率的に探すことが可能となります。

MedPeerクリニック開業・経営 CLINIC Support



- 「MedPeerクリニック開業マップ」ページはこちら：

https://clinic.medpeer.jp/medical_region

当社は、「Supporting Doctors, Helping Patients.」をミッションに事業を展開しており、医師12万人（国内医師の3人に1人）が参加する医師専用コミュニティサイト「MedPeer」(<https://medpeer.jp/>)において、従来の医師の臨床およびキャリア支援に加えて、医師の開業・経営を支援するサービス「CLINIC Support」を提供しています。

新規開業を予定している医師にとって、物件探しは重要な開業プロセスです。しかしながら、多忙な医師が日々の業務の傍らで物件探しに時間を割くことは難しく、効率よく物件選定を行える環境を整えることが課題となっています。

そのような課題を解決するために、「CLINIC Support」では、開業を希望するエリア周辺の物件情報や医療施設のほか、これまで医師自身では入手しづらかった「診療圏データ」を地図上で確認できるようにする「MedPeerクリニック開業マップ」の提供を2019年11月から開始し、医師の物件選定を支援してまいりました。

2020年3月6日 メドピア株式会社

このたび、リリースいたしました「ストリートビュー機能」と「航空写真機能」により、開業希望エリアの雰囲気をより詳細に把握することが可能となります。当社は今後も、医院開業を目指す医師をより強かにサポートしてまいります。

■ 「ストリートビュー機能」、「航空写真機能」機能の概要

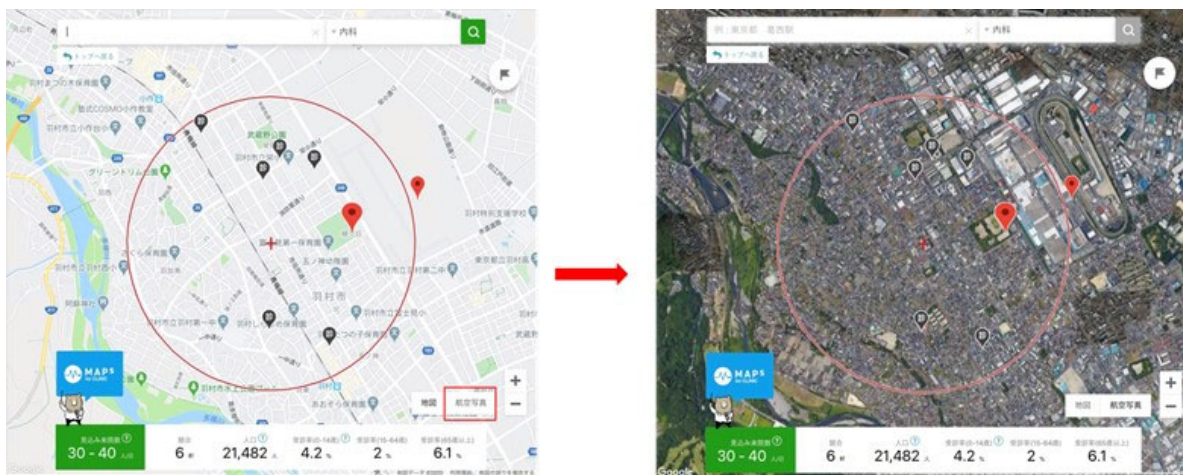
「ストリートビュー機能」と「航空写真機能」は、「MedPeerクリニック開業マップ」において、希望する開業エリア周辺の詳細な情報を地図上で簡単に確認できる新しい機能です。開業物件周辺をストリートビューで表示させることで、近隣の建物等の状況を確認することができます。また、希望する開業エリアの地図を航空写真に切り替えて確認でき、実際に現地視察をせずとも開業物件の周辺状況の把握が容易になることで、さらに効率的な物件情報の検討が可能となります。

＜「ストリートビュー機能」の画面イメージ＞



物件ピンをクリックすると「ストリートビュー」が画面右上に表示されます
(全画面モード切替も可能)

＜「航空写真機能」の画面イメージ＞



画面右下のモード切替ボタンをクリック

航空写真に切り替わります

※ 「診療圏データ」の確認は、MedPeer医師会員（無料）へのご登録が必要です。

■参考：「CLINIC Support」の概要

「CLINIC Support」では、開業希望医師および開業医に対して、主に以下のサービスを提供いたします。尚、サイトは一般公開していますが、一部の機能は「MedPeer」への医師会員登録（無料）、および、開業希望情報の登録（無料）が必要となります。

①開業医と開業支援サービス事業者との「マッチングサービス」

クリニックの開業を希望する医師が、あらかじめ希望条件を登録すると、自ら物件を「探す」手間なく、希望条件に合った物件情報等の案内が事業者から「届く」、多忙な医師と事業者を効率的かつ効果的につなぐ紹介型のマッチングサービスです。

②地図上で開業物件と診療圏データを検索できる「クリニック開業マップ」

地図上から簡単に、開業希望エリアの物件や競合となる医療施設を検索できるサービスです。MedPeer 医師会員登録（無料）、および、開業希望情報登録（無料）をいただくと、エリア内の見込み来院患者数等の「診療圏データ」のほか、開業物件への問い合わせや開業物件情報のリクエストも可能となります。

③開業医の悩みに専門家と先輩開業医が回答する「Q&A掲示板」

「事業計画の検討」、「スタッフの採用」、「資金調達」など、開業希望医師と開業医の疑問や悩みに対して、専門家（税理士や社労士、開業支援コンサルタント）や先輩開業医が回答を寄せる、クリニック開業・経営専門のQ&A掲示板です。

④開業・経営に関する「コンテンツ配信」

専門家によるクリニック開業・経営に関する寄稿記事に加えて、「MedPeer」の医師会員へのアンケート調査による、医師の集合知を活用した役立つ記事コンテンツを配信しています。

これらクリニックの開業・経営支援によって、地域医療推進の中で重要性の高まる「かかりつけ医」の創出を後押しし、当社のミッションである「Supporting Doctors, Helping Patients.（医師を支援すること。そして、患者を救うこと。）」をより強力に推進してまいります。

【メドピア株式会社について】

「Supporting Doctors, Helping Patients.」をミッションに、医師12万人（国内医師の3人に1人）が参加する医師専用コミュニティサイト「MedPeer」を運営し、医師の臨床やキャリアを支援。2019年からは薬局・薬剤師向けの支援サービスも提供を開始。グループ全体では、法人向け産業保健支援サービス「first call」や、管理栄養士による食生活コーチングサービス「ダイエットプラス」、特定保健指導など、専門家ネットワークを活かした各種ヘルスケアサービスを展開している。

参照URL：<https://medpeer.co.jp/>

本件に関するお問い合わせ先

メドピア株式会社・広報担当 | 電話：03-4405-4905 | メール：pr@medpeer.co.jp