

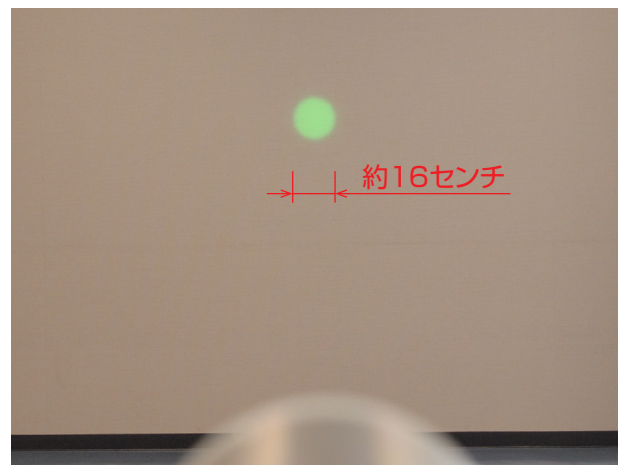
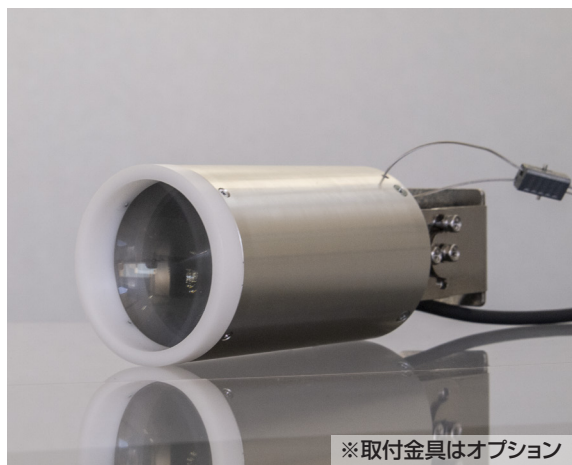
労働災害低減や作業効率向上をサポート クレーン位置用「コリメートエーシックライト」のサンプル受付開始 - 距離6メートルから直径約16センチの円を投影 -

LEDを中心とした電子機器用部品メーカーのエーシック株式会社は、ホイストクレーン等に取り付け、直下に投影することでクレーン位置を確認できる「コリメートエーシックライト」(AU-3000)のサンプル受付を開始します。

■ 背景

厚生労働省の調査によると、動力クレーン等を起因物とする労働災害が年間1,679件発生しており、そのうち約2割をクレーンとの激突事故が占めています(*)。こうした中、工場内でのクレーンとの激突事故を減らし安全性を向上させることは、企業にとって重要な課題の一つとなっています。

(*) 厚生労働省「令和3年業種別起因物(中)別労働災害発生状況」
厚生労働省「令和3年事故型別起因物別労働災害発生状況」



■ 6メートルの高さから床面に円や記号などを投影

高さ6メートルのホイストクレーンに取り付けても、約16センチの円を床面に投影できるため、高い視認性を実現します。床面に投影することで、作業者が見上げなくても位置を確認でき、激突事故を減らし安全性を向上させることが狙いです。

また、内部にフィルタを入れることで、矢印などの記号も投影できます。

■ 専用の落下防止ワイヤーと取付金具で取り付け推奨

落下を防止するため、必ず専用の落下防止ワイヤーを取り付けてください。また、安全のため取付金具(オプション)での取り付けも推奨します。

■ シンプルな構造で取り付けやすい

ファンレス仕様や配線が簡単なシンプル構造のため、取り付けが容易で導入しやすくなっています。

■ 特長

- 工場における安全対策
- クレーンの作業効率向上
- 発光色は視認性の高い緑色（緑色以外はカスタム対応可能）
- 円や記号等を投影可能
- 光学シミュレーションを活用した設計
- DC11.4～25.2Vに対応した広い入力電圧レンジ

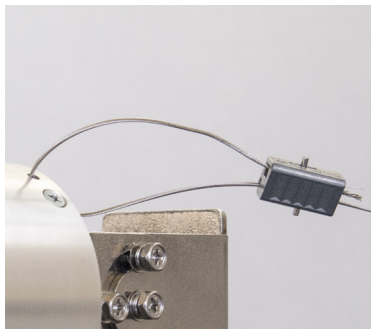
■ 仕様概要(本体)

型番	AU-3000
入力電圧	DC11.4～25.2±5%
投影径*	φ160mm
使用環境温度	0～+35℃
外形寸法	φ69.8×125 (mm)
重さ	約360g

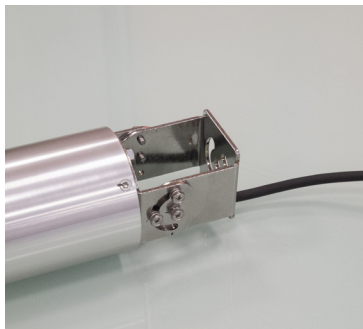
※ 光源からの距離6m

■ 落下防止ワイヤーと取付金具

落下防止ワイヤー（標準付属）



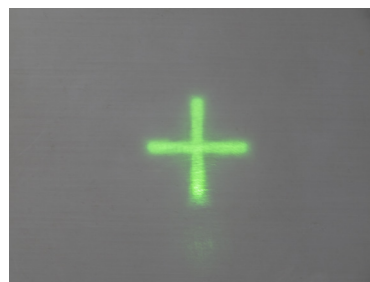
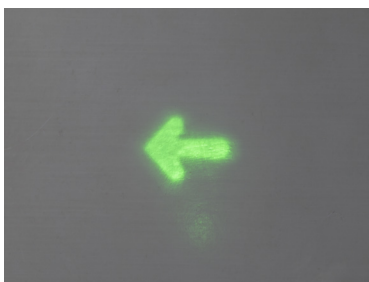
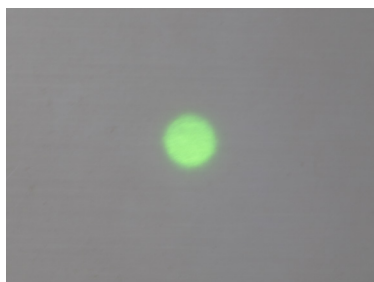
取付金具（オプション）



■ 販売価格

オープン価格

■ 投影写真(参考) (約5mの位置から投影)



■ お問い合わせ

弊社ウェブサイトの問い合わせフォームよりお願いします。

<https://www.asyck.co.jp/contact/contact.html>

■ 取材に関するお問い合わせ

エーシック株式会社 企画部 井口

TEL:0774-41-3777 メール:kyoto@asyck.co.jp

■ エーシックについて

創業以来の方針である「お客様のご要望にプラスワンアイデアでお応えする」を実践し、高品質な製品の開発・製造を進めてまいりました。国内生産にこだわった高品質なモノづくりは、鉄道車両にも採用されるなど、高いご評価をいただいています。

LED照明設計で培ったノウハウや実績に各種シミュレーションを使った設計を行い、新たにUV LED製品を開発するなど新しい分野への挑戦も続けています。

これからも、さまざまな場面、いろいろな場所でご満足いただける製品を創造してまいります。

エーシック株式会社概要

所在地： 京都府宇治市広野町西裏37-1
TEL 0774-41-3777 FAX 0774-44-6575
設立： 平成4年（1992年）3月
代表者： 代表取締役社長 栗林 智国
社員数： 42名

※LEDを中心としたLED応用製品、電子回路ユニットの開発・製造・販売のベンチャー企業です。お客様のニーズに合ったユニークなカスタム製品の開発を武器に着実に成長を続けてまいりました。

おかげさまで、平成16（2004）年には京都市ベンチャー企業目利き委員会よりAランク認定を、平成17（2005）年には京都府中小企業モデル優良企業の認定を、平成19（2007）年には京都中小企業優秀技術賞をいただくことができました。平成20（2008）年には文部科学省より創意工夫功労者賞をいただき、経済産業省中小企業庁から「元気なモノ作り中小企業300社」に選ばれました。

URL： <https://www.asyck.co.jp/>
e-mail： kyoto@asyck.co.jp