



nishikawa

世界最大の家電・IT見本市「CES 2020」で、日本の寝具メーカーで唯一、西川がブース「[エア] SLEEP TECH」を出展中

睡眠解析データを生活者の暮らしに活かす、西川のビジョンを発信



やすゆき

このたび、西川株式会社(本社:東京都中央区日本橋富沢町 代表取締役社長:西川康行(通称:ハ一行))は、日本の寝具メーカーで唯一、2020年1月7日(火)から米国ネバダ州ラスベガスにて開催中の世界最大級の家電・IT見本市「CES 2020」に出展。個人のスリープマネジメントからオフィス・ヘルスセンシングや女性ヘルスセンシングなどのあらゆる領域まで、睡眠解析データを活用して生活者の暮らしを豊かにする、将来的なビジョンを発信しています。ブースには世界各国の方々が訪れ、当社の睡眠を核としたサービスに高い関心が集まっています。

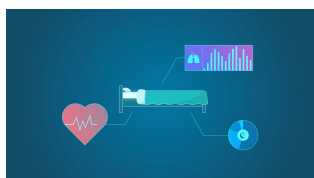
CES 2020 西川ブース「[エア] SLEEP TECH」

■ 日程 / 1月7日(火)～10日(金) (Health & Wellnessゾーン)

※ 現地時間1月8日(水)14時から、社長の西川がブース内にて当社の今後のビジョンについて説明会を行います。ぜひお立ち寄りください。

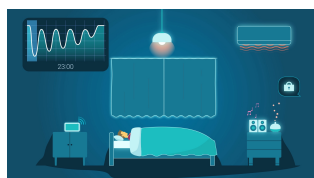
■ 出展場所 / Sands Expo(Tech West) Level2 Hall A-D ブースNO.45628

睡眠解析データを活用したバリューチェーンモデル



Step1 睡眠データの測定

睡眠科学に基づいて開発した西川独自のマットレスに、睡眠データを計測するセンサーを搭載。取得した睡眠中のパーソナルデータを西川のプライベートクラウドに送り、睡眠の質を解析します。



Step2 寝室環境の制御

睡眠解析データを用い、Amazon Alexaなどのサービスと連携して寝室環境をリアルタイムで制御。入眠から起床まで、個人の眠りの状態に合わせて、エアコンや照明、音響などの生活家電をコントロールし、快適な睡眠環境を整えます。



Step3 生活環境の制御

睡眠解析データは、様々なデバイスと連携することで、寝室だけでなく、生活環境全体をコントロールすることができます。



Step4 日常をトータルサポート

睡眠解析データを基に、睡眠の質などのパーソナルデータを可視化。栄養管理、トレーニング指導、化粧品提案など、一人ひとりにあったアドバイスで、日常生活をトータルサポートするサービスを構築します。

〈「CES2020」の西川ブースに関するお問合せ先〉

西川株式会社 [TEL.] 0120-36-8161(受付時間: 平日10:00～17:00) [WEB] <https://www.nishikawa1566.com/>