

多くのアスリートが愛用するスリーピング・コンディショニング・ギア
[エア-] シリーズからニューモデルが登場！

新素材「ソムニフォーム」を採用した進化版

「[エア-03] マットレス」を6月1日(月)から、

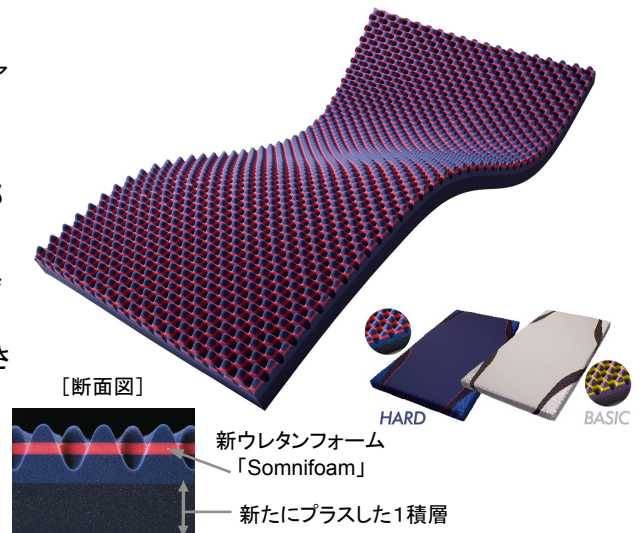
異種素材を組み合わせた特殊立体構造

「[エア-4D] ピロー」を6月下旬から新発売!!

東京西川(西川産業株式会社 本社:東京都中央区日本橋 代表取締役社長:西川ハ一行)では、スリーピング・コンディショニング・ギア[エア-]シリーズを展開し、トップアスリートをはじめ、スポーツを愛する多くの方々からご好評をいただいています。このたび、[エア-]シリーズより2つのニューモデルが登場します。「[エア-03] マットレス」を2015年6月1日(月)から、「[エア-4D]ピロー」を2015年6月下旬から新発売し、全国の百貨店や西川チェーン寝具専門店・家具店などで展開します。

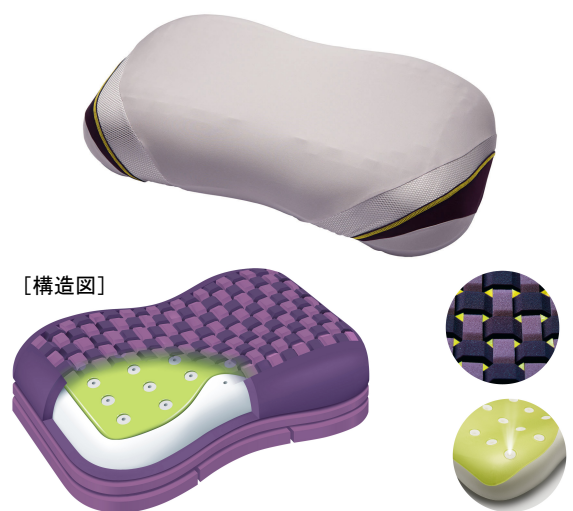
【A/R 新商品】^{ゼロスリー}**[エア-03] マットレス**

「[エア-03] マットレス」は、表面の凹凸が特長な波形プロファイル構造を進化させたニューモデルです。東京西川と株式会社ブリヂストンが本品のために共同開発した、新ウレタンフォーム「Somnifoam(ソムニフォーム)」を採用し、上層部の凹凸波形部分に組み合わせることで、体圧分散性とクッション性が向上し、約1200個の点が体圧を分散します。また、従来の構造に硬さの異なる1積層をプラスして安定感を高め、90mmの厚さ(マットレス)でしっかりと全身を支え、バランスの良い寝姿勢を保持します。さらに、ウレタンフォームに80個のカーブスリットを施すことで、通気性とフィット性がアップ。より快適な使用感を実現しています。マットレスの硬さは[ハード]と[ベーシック]の2種類をご用意し、マットレスタイプとベッドマットレスタイプを展開します。



【A/R 新商品】^{フォーディー}**[エア-4D] ピロー**

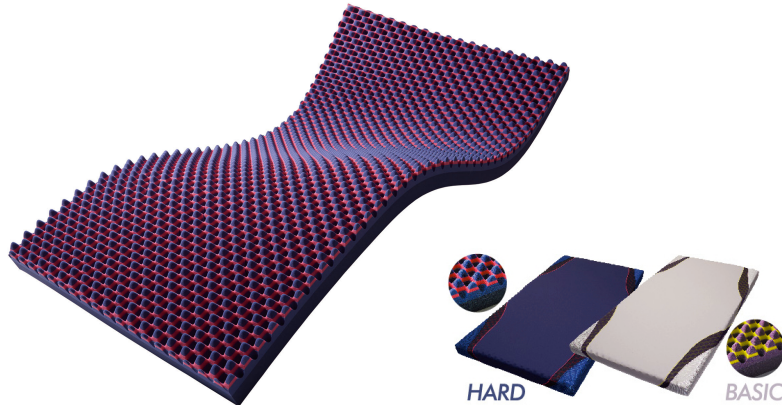
「[エア-4D]ピロー」は、4D感覚特殊立体構造のコンディショニングピローです。頭部があたる表層は、硬さが異なるウレタンを格子状に編み込んだハイブリッドメッシュ構造。頭圧分散性と通気性に優れ、ムレ感を抑えます。中間層には、枕内部の温度上昇を抑えるゲルを内蔵し、下部層はクッション性に富んだ新素材を採用。異種素材を組み合わせることで、心地よくフィットするウレタンの感触を活かしつつ、爽やかな寝心地を実現しています。中央凹型、両サイド高めの立体構造により、頭と頸椎を自然な姿勢で支え、寝返りもスムーズに行うことができ、横向き寝にも適した高さをキープします。高さは、[ハイ]と[ロー]の2種展開で、付属の調節シートの出し入れにより、首・後頭部・両サイドそれぞれの高さ調節も可能です。



ぜひ、新たに登場する「[エア-03] マットレス」と「[エア-4D]ピロー」で、深化する眠りをご体感いただけますと幸いです。各商品の概要は次頁をご参照ください。

ゼロスリー
【エア-03】マットレス

表面の凹凸が特長的な波形プロファイル構造を進化させ、新素材「ソムニフォーム」を採用したマットレス。



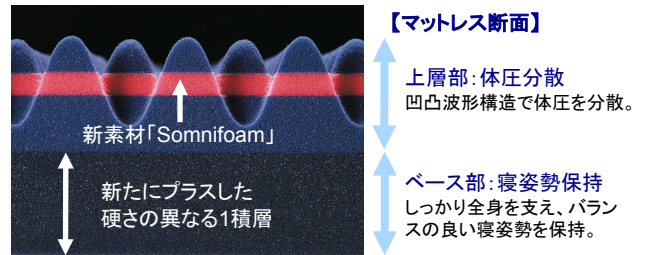
【特長・機能】

■ **新ウレタンフォーム「Somnifoam」を採用し、約1200個の点が体圧を分散**

高弾性の新ウレタンフォーム「Somnifoam」を採用し、上層部の凹凸波形部分に組み合わせることで、体圧分散性とクッション性が向上。約1200個の点が体圧を分散し、寝返りもスムーズに行えます。

Somnifoam (ソムニフォーム)

東京西川と株式会社ブリヂストンが「[エア-03]マットレス」のために共同開発した新素材です。ウレタンフォームの高度な配合技術により、他の層と比べてやわらかく、かつ高い反発弾性を実現。上層部に組み込むことでやわらかい特性が包み込むような寝心地を提供し、体圧分散性の向上を追求しています。

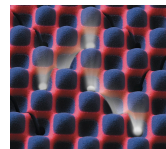


■ **従来の構造に1積層プラスし、安定感を向上**

従来の構造に硬さの異なる1積層をプラスし、安定感を高め、90mmの厚さ(マットレス)でしっかりと全身を支え、バランスの良い寝姿勢を保持します。

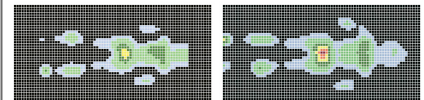
■ **80個のカーブスリットで通気性がアップし、快適な使用感を実現**

ウレタンに80個のカーブスリットを施すことで、通気性がアップ。また、カーブスリットは加重の高い肩や腰部に効果的に配することで、フィット性と体圧分散性を向上させ、より快適な使用感を実現しています。



カーブスリット

【体圧分散比較】



[エア-03]ハードタイプ 一般的な敷きマット

体圧分布測定器によるデータ。腰部の赤～紺の濃色は、体圧が高めにかかっていることを示します。

■ **選べる弾力性と厚さ**

硬さは、全体的に強めの反発力を持つ[ハード](カラー:ダークブルー)と、優れたクッション性の[ベーシック](カラー:グレーベージュ)の2種類からお選びいただけます。厚さは、畳や床に直接敷いたり、お使いのマットレスの上に重ねられるマットレスタイプと、マットレスに調整ウレタンボトム(50mm)をプラスしたベッドマットレスタイプを展開し、長身の方用のオプションパーツをご用意しています。

■ **「エア」コンディショニングマットレスのバリエーションが拡大**

本品は、「エア」シリーズにおいてミディアムクラスの商品です。この新発売により、「エア」のマットレスは3種類の展開となります。

- <展開レンジ> ベーシック [エア-01] マットレス(価格: ¥38,000+税~)
 ミディアム [エア-03] マットレス(価格: ¥58,000+税~)
 プレミアム [エア-SI] マットレス(価格: ¥76,000+税~)

【発売時期】 2015年6月1日から全国の百貨店や西川チェーン寝具専門店・家具店などで展開。

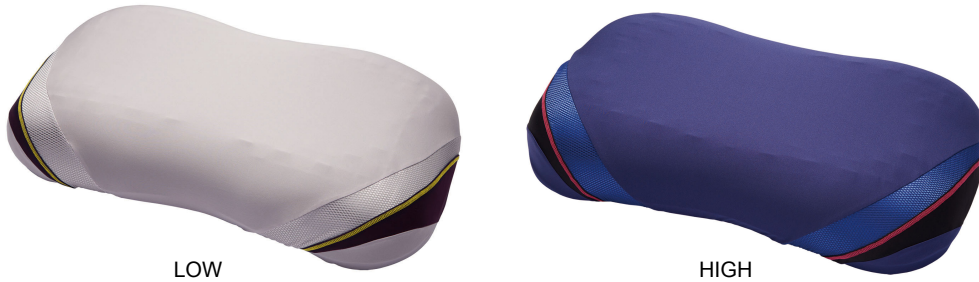
【価格】	・マットレスタイプ	シングル ¥58,000+税	セミダブル ¥80,000+税	ダブル ¥98,000+税
	・ベッドマットレスタイプ	シングル ¥88,000+税	セミダブル ¥108,000+税	ダブル ¥128,000+税
	・長身対応パーツ(オプション)	シングル ¥7,500+税	セミダブル ¥9,000+税	ダブル ¥11,000+税
	・スペアカバー	シングル ¥18,000+税	セミダブル ¥21,000+税	ダブル ¥24,000+税

【サイズ】 シングル 9×97×195cm セミダブル 9×120×195cm ダブル 9×140×195cm

【素材】 側地/表地: ポリエステル100% 側地/裏地: ポリエステル65%、綿35% 詰めもの: ウレタンフォーム

フォーディー
【エア-4D】ピロー

異種素材を組み合わせた、4D感覚特殊立体構造のコンディショニングピロー。



【特長・機能】

■ 頭圧分散性と通気性を兼ね備えたハイブリッドメッシュ構造

頭部が直接あたる表層のウレタンは、硬さの異なるウレタンを格子状に編み込みんだハイブリッドメッシュ構造。優れた頭圧分散性と通気性を兼ね備え、メッシュによって接触面積が減ることでムレ感を抑えます。

■ 中間層にゲルを内蔵し、熱のこもりを解消

中間層には、枕内部の温度上昇を抑えるゲルを内蔵。直接肌には触れないため、熱を持ち過ぎたり、冷え過ぎたりすることがなく、枕内部の温度上昇を抑え、ムレ感を軽減します。

また、内部に28個の通気穴を設け、通気性を高めています。

■ 下部層はクッション性に富んだ新素材を採用

下部層には新素材を採用し、クッション性に優れ、しっかりとフィットして支える安定感をもたらします。

■ 立体構造で頭と首筋を支え、横向き寝にも対応する安定した寝心地

東京西川の“ネックサポートシステム*”に基づいた中央凹型、両サイド高めの立体構造。頭部が安定し、首筋にもぴったりフィットして、頸椎への負担をやわらげます。クッション性が高く、寝返りもスムーズに行え、両サイドのボトムアップで横向き寝にも適した高さをキープします。*ネックサポートシステム：東京西川が研究・開発した、頭と頸椎を自然な姿勢で支えるベストな枕の形状。

■ 2タイプの高さ展開に加え、付属の調節シートで首・後頭部・両サイドの微調整も可能

高さは、[ロー]と[ハイ]の2タイプよりお選びいただけます。さらに、付属の調節シートの出し入れでご自宅での微調整も可能。枕の側地内部に全体用調整シート(厚み1cm)と、首・後頭部・両サイドを4分割したウレタンシート(厚み2cm)が入っているので、最大3cmまで高さが調節でき、首・後頭部・両サイド別々に高さを調節することもできます。

■ 「エア-」コンディショニングピローが2バリエーションに

本品は、「エア-」シリーズにおいてプレミアムクラスの商品です。この新発売により、「エア-」コンディショニングピローは2種類の展開となります。

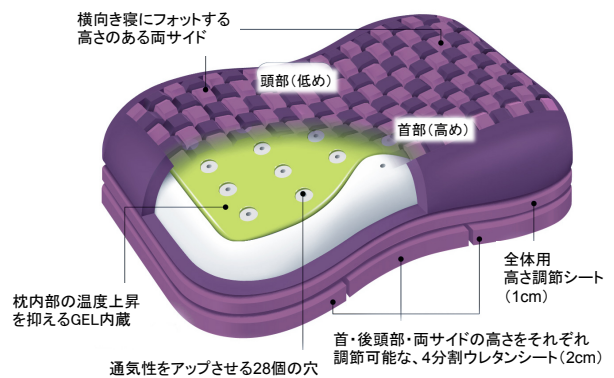
<展開レンジ> ベーシック [エア-3D]ピロー(価格: ¥13,000+税~)
プレミアム [エア-4D]ピロー(価格: ¥18,000+税~)

【発売時期】 2015年6月下旬から全国の百貨店や西川チェーン寝具専門店・家具店などで展開。

【価格】 枕本体: ¥18,000+税 スペアカバー: ¥4,000+税

【サイズ】 [ロー] 63×38×11cm(カラー: グレーベージュ) [ハイ] 63×38×13cm(カラー: ダークブルー)

【素材】 側地: ポリエステル100% 詰めもの: ウレタンフォーム、ウレタン樹脂



〈お客様からのお問合せ先〉

東京西川(西川産業) ☎03-3664-3964 <http://www.airsleep.jp/>