



nishikawa

報道関係者各位

2019年12月

日本の寝具メーカーで唯一、
世界最大の家電・IT見本市「CES 2020」に
西川がブース「[エア] SLEEP TECH」を出展
睡眠解析データを生活者の暮らしに活かすバリューチェーンモデルを発表



このたび、西川株式会社(本社:東京都中央区日本橋富沢町 代表取締役社長:西川康行(通称:ハ一行))は、日本の寝具メーカーで唯一、2020年1月7日(火)から10日(金)の期間に米国ネバダ州ラスベガスにて開催される世界最大級の家電・IT見本市「CES 2020」に出展いたします。

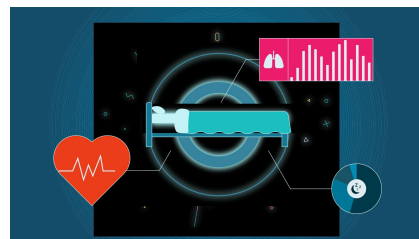
西川では、アメリカをはじめとするグローバル市場での睡眠を核としたヘルスケア分野の異業種連携を見据え、「CES 2020」のヘルス&ウェルネスゾーンにブース「[エア]SLEEP TECH」を出展いたします。睡眠解析データを活用したスリープマネジメントを行い、さらに将来的には、職場における従業員の健康状態を把握するオフィス・ヘルスセンシングや女性ヘルスセンシングなど、あらゆる領域まで拡大し、質の良い眠りによって生活者の暮らしを豊かにするビジョンを世界に発信します。また、最先端の睡眠科学に基づいて開発した[エア-SI]マットレスを未開拓の市場に打ち出してまいります。

西川ブース「[エア] SLEEP TECH」

- 日程 2020年1月7日(火)～10日(金)
- 出展場所 Sands Expo(Tech West) Level2 Hall A-D
- ブースNO. Health & Wellnessゾーン No.45628

[主な出展のみどころ]

- ・睡眠解析データを活用したバリューチェーンモデルの紹介
(寝室環境の自動制御、生活環境のコントロール、日常生活のトータルサポート)
- ・睡眠科学を取り入れた[エア-SI]マットレスの紹介



〈「CES2020」の西川ブースに関するお問合せ先〉

西川株式会社 [TEL.] 0120-36-8161(受付時間:平日10:00～17:00)

<https://www.nishikawa1566.com/>

〈報道関係者様からのお問合せ先〉

■西川株式会社 担当/森・春日・須藤 TEL.03-3664-3962 FAX.03-3639-8767

■PR代理:株式会社杉山PR&プランニング 担当/武井・知花・田岸 TEL.03-5468-7791 FAX.03-5468-7792