

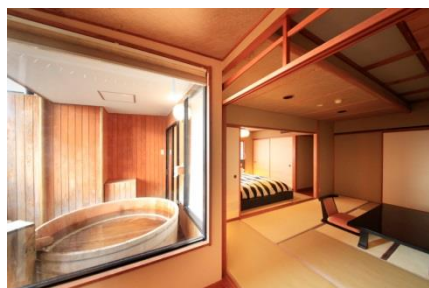
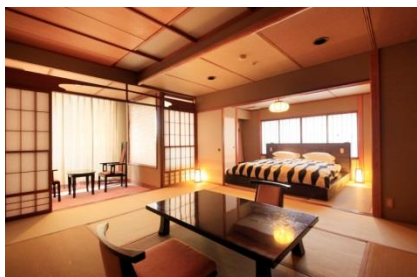
## 【IRORI ダイニング ゆとりろ西伊豆】詳細

### ●～癒しの空間～

#### 部屋タイプ

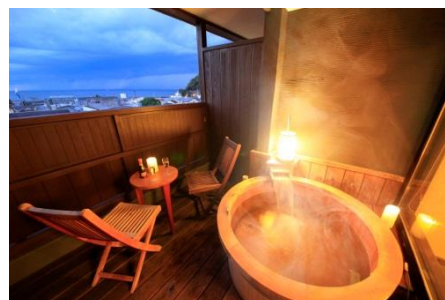
◆最上階露天風呂付き特別室(71 平米、定員 6 名) : 3 室

(1泊2食付き) ¥21,600～



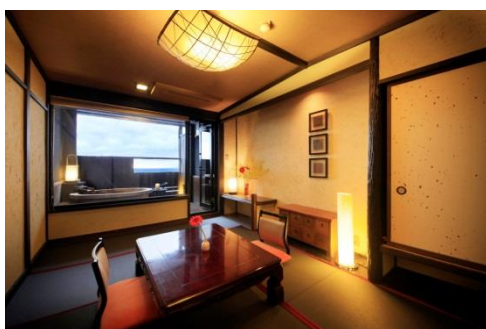
◆露天付きツインベッド客室(43 平米、定員 3 名) : 6 室

(1泊2食付き) ¥19,440～



◆露天付和室 (33 平米、定員 3 名) : 12 室

(1泊2食付き) ¥18,360～



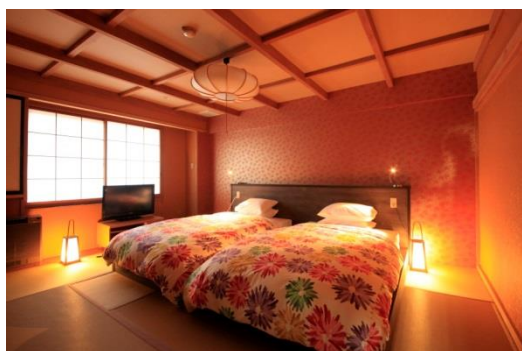
◆次の間付き和室(65 平米、定員 6 名) : 5 室

(1泊2食付き) ¥15,120～



◆和室ツインベッド客室(34 平米、定員 3 名) : 8 室

(1 泊 2 食付き) ¥12,960～



和室ツインベッド客室イメージ

【IRORI～いろり～】～非日常へと誘う大切なところ～

ロビーに置かれたスタイリッシュな【IRORI～いろり～】には、地下から湧き出る温泉で癒される足湯を完備。旅の疲れを足湯で癒しながらのチェックインには、IRORIで焼かれたマシュマロとウエルカムドリンクでお出迎え。お客様が玄関を入った途端に異空間へと誘ない、ここから非日常が始まる。



～香りを愉しむ～

【オリジナルアロマ～楽しい時～Du bon temps の香り】

ブレンドされているオイル：ヒノキ/スイートオレンジ/カモミールローマン

森林浴と可憐な花が咲くイメージの香りで、癒しの香りが懐かしさと安らぎを与える調合



## 【多彩なお風呂】～自然の優しさを感じる湯～土肥温泉～

7種類の多彩なお風呂を完備。全て、源泉かけ流し。優しい湯に抱かれながら心と身体を癒すことができる自慢の湯。

【温泉の泉質】：カルシウム・ナトリウム・硫酸塩、塩化物温泉（弱アルカリ性）

【一般的適応症】：神経痛、筋肉痛、関節痛、五十肩、運動麻痺、関節のこわばり、うちみ、健康増進

【大浴場】 土肥温泉(混合泉) 温泉大浴場：男女各1 露天風呂：男女各1



【展望露天風呂】 土肥温泉(混合泉) 露天風呂：男女各1



【貸切露天風呂：遊月】 土肥温泉(混合泉) 混浴1



太平洋が見渡せる最上階に配された貸切露天風呂。時間で変化する空と海の色の違いをゆっくりとお楽しみ下さい。

- ・ご利用料金：お1組様 ¥2,160/45分(税込)
- ・予約制

## 【ゆとりろ流 IRORI ダイニング】～五感でいただく料理～

ゆとりろ西伊豆が提案する IRORI ダイニングは、各テーブルで、一部食材をお客様ご自身で焼いてお召し上がりいただくお客様参加型の創作和食会席で、西伊豆の新鮮な素材を損なうことなく味わうことができる。前菜に始まりデザートで終わる会席コースには、料理長の技が光る鮮やかで繊細な料理が並び、炭火の香り、目に鮮やかな料理の数々、食材の焼ける音、口に運んだ時の感動・・・まさに五感で感じる創作会席料理を堪能



## 【ゆとりろダイニング～爰 Dan～】～人と料理の暖かさを感じる空間～

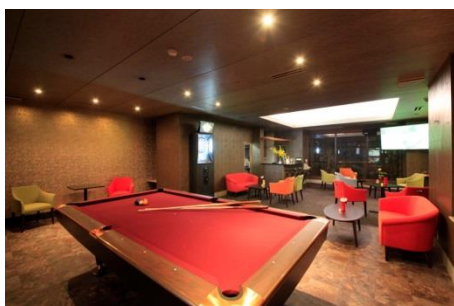
スタイリッシュでカラフルなインテリアが自慢のダイニングでは、ライブキッチンに囲炉裏が置かれ、遠赤外線効果でじっくりと焼き上げられた魚介が並び、炭火特有の香りと暖かさを感じながら食事を愉しむことができる。テーブルとテーブルの間には、適度な距離とパーティションを配置、プライベートを重視しながらも、開放感のあるデザインで、炭火焼を、特別な料理として非日常の中で愉しむことができる空間創りを実現した。



## 【ゆとりろ西伊豆の Bar】～人が集う～

IRORI ダイニングある、もう一つ大切なコンセプト、それは“人が集う”宿。

囲炉裏とは、もともと人が集う場所として設けられた場所。ゆとりろ西伊豆の Bar では大きなディスプレイを配し、時には映画を、時にはスポーツを、時には J-POP を上映、その脇ではビリヤードやダーツが愉しめたりと・・・お客様が集って笑顔になれる～そんな宿でありたいという願いを込めた場所。



Bar イメージ

## ■ IRORI ダイニング ゆとりろ西伊豆 概要



【住所】 〒410-3302 静岡県伊豆市土肥 324

【TEL】 0570-015-333(予約専用ダイヤル)

【WEB サイト】 <https://www.yutorelo-nishiizu.com/>

【客室数】 38 室

【アクセス】 伊豆箱根鉄道 修善寺駅からバスで 50 分