



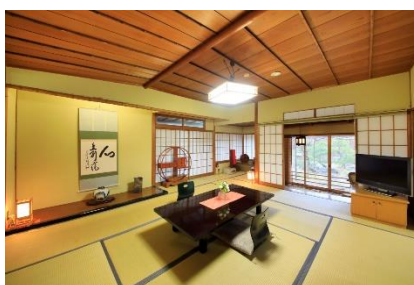
美と古雅の宿【皆生風雅】詳細



2018年5月開業。2017年に箱根仙石原に開業した【別邸風雅】の姉妹館として、【日本の伝統美と優雅を愉しむ】をコンセプトに、女性に優しいコンテンツを充実させています。炎の詩人と呼ばれた陶芸家《河井寛次郎氏》ゆかりの風情ある建物が自慢です。特殊な朝鮮張りの床板や、建物随所に調和のとれた美しさをお楽しみ下さい。

●部屋タイプ

◆露天風呂付き特別室 (48.15~61.02 平米、定員5名) : 2室 ※バス付、露天は温泉
(1泊2食付き) ¥32,400

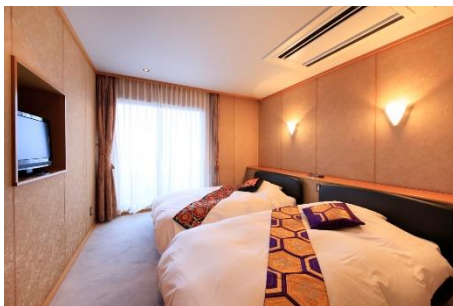


◆2階建てメゾネット (76.1 平米、定員7名) : 1室 ※バス付
(1泊2食付き) ¥27,000~



◆特別貴賓室 (98.9 平米、定員 5 名) : 1 室 ※バス付

(1 泊 2 食付き) ¥34,560～



◆和室 2 間+リビング (76.10～81.60 平米、定員 5 名) : 6 室

(1 泊 2 食付き) ¥27,000～



◆和室ツイン (63.43 平米、定員 5 名) : 3 室

(1 泊 2 食付き) ¥25,920～



◆次の間付和室 (62.56 平米、定員 5 名) : 3 室

(1 泊 2 食付き) ¥25,920～



◆次の間付ツイン (55.81～56.08 平米、定員 4 名) : 3 室

(1泊2食付き) ¥24,840～



◆和室 (39.34～48.53 平米、定員 2 名) : 2 室

(1泊2食付き) ¥23,760～



◆訳あり和室 10 畳(40.39～56.37、定員 5 名) : 2 室

(1泊2食付き) ¥21,600～



全館 Wi-Fi 無料接続

客室備品

パナソニックナノケアｽｰﾏ・ナノケアヘアドライヤー、冷蔵庫、スリッパ、加湿空気清浄機・お茶セット・女性用化粧品、女性用アメニティ、選べる色浴衣、湯籠、タオルセットなど

※パナソニックナノケアアイロン貸し出し有(フロントまでお問合せ下さい)



【美人湯~皆生温泉~】

皆生の温泉は、保温効果・保湿効果が高くお肌に良いとされる三大美肌成分が豊富です。

【其一】 マグネシウムアンチエイジング効果とお肌の潤いを保つセラミドの合成を高めます。

【其二】 硫酸塩 肌の表面をやわらかくし、古い角質や汚れを落としてくれます。

【其三】 メタケイ酸

天然の保湿成分で、お肌の新陳代謝を促進してつるつるにしてくれる美肌成分です。



女性用大浴場アメニティ



【貸切風呂】

ご家族でゆっくりとご利用いただけますように貸し切り風呂のご用意もございます
ご利用の際にはフロントまでご連絡下さいませ。



【鳥取の旬を活かした創作和食会席】

鳥取の旬の素材にこだわり、日本ならではの四季を表現した繊細で美しさで演出し、味だけでなく目でも愉しめるお料理をご提供いたします。



【ロビーラウンジ】

アンティーク調ダイニングテーブルが贅沢に優雅な空間を演出しています。自慢の日本庭園を眺めながらゆったりと流れる風雅時間をご堪能下さい。※アルコールやノンアルのフリードリンクをご用意しています



【囲炉裏スペース】

古雅へのタイムスリップが叶う極上空間で大切な方との団らんのひと時をお楽しみ下さい。



【ご宴会場】

研修や宴会など用途に合わせて使える大宴会場から小宴会場まで、ご用途に応じて多彩な会場をご用意しております。



■美と古雅の宿～皆生風雅～ 概要

【住所】 683-0001 鳥取県米子市皆生温泉 3-16-1

【室数】 24 【TEL】：0859-38-3388

【館内設備】 レストラン、大浴場、露天風呂、貸し切り風呂、ラウンジ、会議室、宴会場、

【アクセス】 米子自動車道経由で米子ICより車で約10分、JR米子駅より車で10分
米子空港またはJR米子駅から送迎あり ※条件あり

【公式サイト】 <https://www.kaike-fuga.com/>