

箱根強羅 四季を愉しむ貸切温泉 ゆとりろ庵 詳細



【部屋】

四季折々の自然の中に佇む全34室の和モダン温泉宿。大事な方とのプライベートな時間と空間をお約束します。最上階にございます露天風呂付き客室からは、明星ヶ岳「大文字」をお楽しみ頂けます。

館内は、「全館全室禁煙」となっており、女性のお客様にもご好評頂いております（※別途喫煙室のご用意がございます）。

お客様にご滞在いただくお部屋は、眺望良好な露天風呂付のツインルーム、キングサイズベッドルームをはじめとしたご夫婦、カップルの方に人気のお部屋から、ご家族連れやグループ旅行にも適した純和風の和室まで幅広いタイプをご用意。

他にも、4種類の貸切温泉露天風呂、四季の風情が愉しめる足湯テラスなどの環境を整えており、国内外から訪れる、様々なお客様が大切なひとときを快適にお過ごしいただけます様、お手伝い致します。

●部屋タイプ

◆露天風呂付き特別室：3室
(1泊2食付き) ¥23,500～

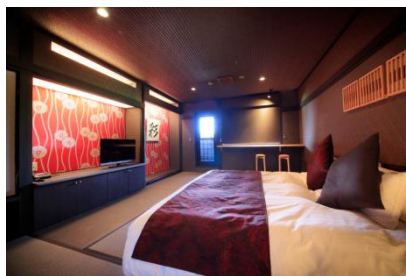
◆露天風呂付和モダン和洋室：2室
(1泊2食付き)：¥23,000～



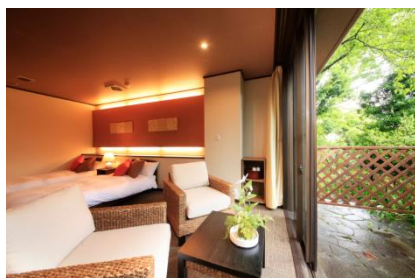
◆半露天風呂付洋室
(和モダンツインルーム：2室
(1泊2食付き)：¥21,500～



◆露天風呂付キングベッドルーム：4室
(1泊2食付き)：¥21,500～



◆特別室【藍～ai～】：1室
(1泊2食付き)：¥15,500～



◆和室（6畳～8畳）：20室
(1泊2食付き)：¥15,500～



◆洋室（ツインルーム）：2室
(1泊2食付き)：¥15,500～



* 上記宿泊料金は1名様のと別価格です

【<ご予約制>貸切露天風呂】：4箇所



チェックイン時にご予約頂く、当館自慢の「貸切露天風呂」。左から「ぶらり」「ゆらり」「きらり」「ふわり」等、各個室には日本らしい、風情のある名前が付いております。当館スタッフが常時、最適な湯加減とされる「39～41度」になるよう温度管理をしておりますので、日頃の疲れもほぐれること間違いございません。大人気の施設となっておりますので、お早めのご予約がお得。宿泊予約時のお時間の指定も可能です。お好きな色浴衣をお選び頂き、ぜひ一度プライベートな45分間をお楽しみください。

1回45分¥3240（税込）／毎時30分スタート<15：30-23：30、6：30-9：30>

【<美人美男の湯>温泉大浴場】（地下1階）



貸切露天風呂に加え、2種の源泉を比べ湯でできる大浴場をご用意しております。深夜1時までご利用できますので、ご滞在中は何度でも。もちろん遅いチェックインのお客様でも午前10時まで安心してご利用頂けます。特に、女性のお客様は源泉かけ流しの美肌効果を実感できることでしょう。

【モットーは、親切丁寧なおもてなし】

当館では「誕生日当日にゆとり庵に泊まって、スタッフにこんなに親切にしてもらった」という記録と記憶を残せるような接客を大事にしております。正面玄関での記念撮影は「はい、もちろん」。加湿器が必要なら「はい、至急喜んで」。ご滞在中はお客様が快適に過ごせるよう、お手伝いさせていただきます。

【旬の食材を使ったお食事】



温泉旅行の楽しみの一つが食事。その味の記憶や印象が旅行全体の良し悪しを決める、と言っても過言ではありません。当館では3種類の会席をご用意。旬の高級食材や上質なお野菜を使用した、ゆとりろ流の味の醍醐味が楽しめる最上級コース「特選会席（松）」。日本ならではの四季の「旬」と繊細な職人の「粋」を感じることができる、当館定番の基本コース「旬粋（竹）」。旬の味覚を籠に集めた少量コースの「季彩籠膳」（梅）。どのコースを選んでも料理長のこだわりを感じられるコースとなっております。

【24時間寛げる玄関ロビー】



当館内には寛ぎ空間が複数ございます。そのひとつが正面玄関ロビー。24時間ご利用頂けるドリンクマシンをご用意しております。温かいお飲物や冷たいお飲物をいつでもお召し上がり頂けます。ご滞在中のお客様の中には、お部屋ではなく同ロビーで将棋、ルービックキューブ、トランプを愉しまれる方もいらっしゃいます。また、お子様を飽きさせないようにクレヨンや絵本のご用意もがございますので、ご家族連れのお客様もご安心です。

【足湯処&テラス】



100%源泉かけ流しの足湯。
季節の色を放つ庭園を眺め、足湯に浸かりながら四季折々の自然の中で、ストレスを和らげる森林浴効果と足湯の温泉効果が人間が本来持つ自己治癒力が高めて、心身の状態を最良に整えてくれます。湯上がりの待ち合わせにもオススメです。

営業時間：15：00～23：00 / 6：00～10：00
※天候や季節により、休業させていただく場合がございます。予めご了承くださいませ。