



西伊豆ダイニング【西伊豆 今宵】詳細



2015年1月10日にオープンする西伊豆今宵は、2014年4月に箱根強羅にオープンし85%以上の稼働率を誇る【大人の隠れ家 箱根別邸 今宵】の姉妹館。【箱根別邸 今宵】の大人の隠れ家としてのテストを踏襲しながら、駿河湾に沈む美しい落日と富士を望む恵まれたロケーションのもと、露天付き客室、半露天付き客室、次の間付き客室など、数寄屋造りの和を基調とした多彩な和室が全25室。西伊豆の旅館では珍しい新感覚の和食【西伊豆ダイニング】を提案し、西伊豆の数ある旅館の中で、新感覚の旅館として差別化を図っていく。

●部屋タイプ

◆露天付き客室(定員4名) : 3室

(1泊2食付き) ¥21,000～



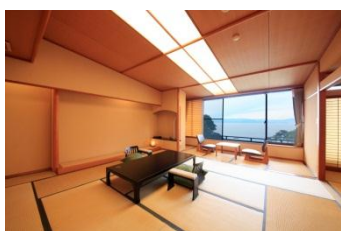
◆半露天付き客室(定員4名) : 11室

(1泊2食付き) : ¥17,000～



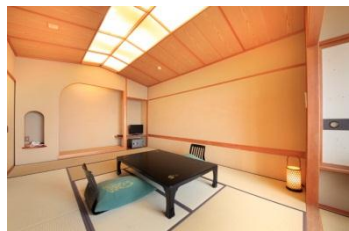
◆新館次の間付き客室(定員9名) : 8室

(1泊2食付き) ¥15,000～



◆和室(定員4名) : 3室

(1泊2食付き) : ¥13,000～



*上記宿泊料金は1名様分の税別価格です。

【ロビーは、駿河湾を望む絶景のロケーション】

駿河湾に沈む夕日に圧倒される絶好のロケーションに配置されたロビーは、西伊豆ならではの“落日の瞬間”の紅色が映える今宵流の洗練されたデザインで統一。大切な方やお友達と夜遅くまで語らいたくなる空間を提供する。



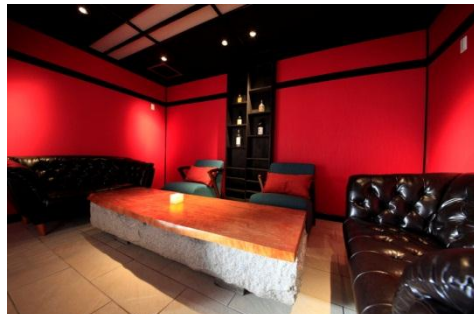
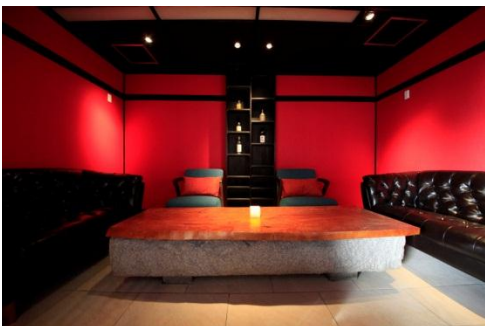
【駿河湾が一望できるロビー】



【駿河湾が一望できるロビー】

【洗練された空間を演出】

西伊豆今宵のこだわりは、喫煙スペースまでもスタイリッシュに・・・
シガーやたばこも洗練された空間の中で、他のお客様にご迷惑をかけることなく愉しめる



【喫煙スペースもお洒落に演出】

【西伊豆ダイニング】

西伊豆今宵が提案する新感覚の旅館ステイの代表が、西伊豆ダイニングという、西伊豆の恵みの食材を使ったオリジナルの創作和食をコースで提供。西伊豆ダイニングという新しいスタイルの料理を提案しながら、他の旅館との差別化を図る。

素材にこだわり、日本ならではの四季を表現した繊細で美しい演出の料理を五感で味わっていただく料理でもてなす。



【西伊豆ダイニング~今宵の宴~】



【愛鷹牛ポワレ添え野菜】



【和風ブイヤベース】

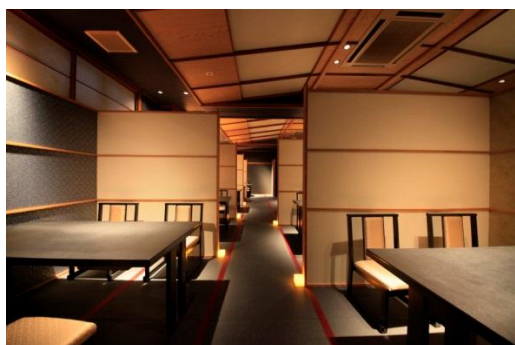


【西伊豆ダイニング流酢の物】

【お食事処】

西伊豆ダイニングの提案は、お食事処も重要な位置を占める。

お客様のプライベートを守るスペースを確保し、お友達や大切な方と語らいながら西伊豆ダイニングの創作和食を、コースでゆっくりとご堪能いただける空間を提供。



【お食事処】



【プライベートな空間を大切に】

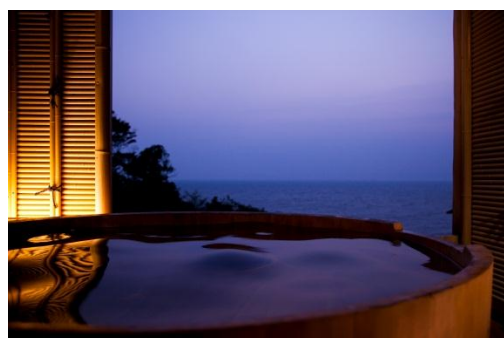
【大浴場】 戸田温泉



温泉大浴場：男女各1 露天風呂：男女各1 貸切露天：
混浴1（有料：価格未定）

戸田温泉の泉質：ナトリウム・カルシウム・硫酸塩温泉
（低張性・アルカリ性・高温泉）加熱・循環併用式
大浴場からは駿河湾が一望。自然の大きさと美しさに言葉を
失い、身も心も黄金色に染まる醍醐味を体験。

【大浴場】



【貸切露天】



【露天風呂】

●駐車場 30台(無料)

《西伊豆今宵》

和モダンで愉しむ西伊豆ダイニング

【住所】 静岡県沼津市戸田3878-86

【TEL】 0558-97-5011 【WEBサイト】 <http://www.>

【客室数】 25室（露天付き特別室、半露天付き客室、次の間付き客室、和室など）

【アクセス】 修善寺駅よりバスで約50分