

\*\*\*鉄板ダイニング【ゆとりろ熱海】詳細\*\*\*\*



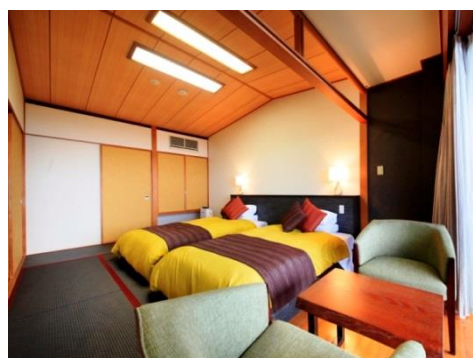
2015年3月7日にオープンしたゆとりろ熱海は、2013年4月に箱根強羅にオープン四季の移り変わりを愉しめる【箱根強羅 ゆとりろ庵】の姉妹館。【箱根強羅 ゆとりろ庵】の自然あふれる環境は変わらず、相模湾を望む静かな高台に位置する恵まれたロケーションのもと、露天風呂付き和洋室を含む全30室を配す。熱海の旅館では珍しいライブキッチンでの鉄板焼きを提案し、熱海の数ある旅館の中で、新感覚の旅館として差別化を図る。2018年11月1日、敷地内に「ゆとりろグランピングガーデン熱海伊豆山」をオープン。

●部屋タイプ

◆露天風呂付き客室(定員4名) : 3室  
 (1泊2食付き) ¥29,160～

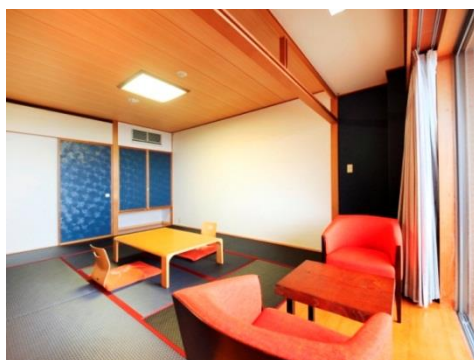
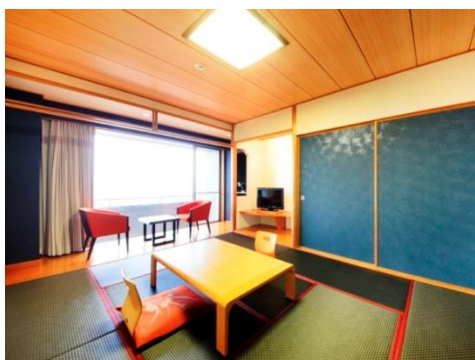


◆和室ツインベッド客室(定員3名) : 13室  
 (1泊2食付き) ¥19,440～



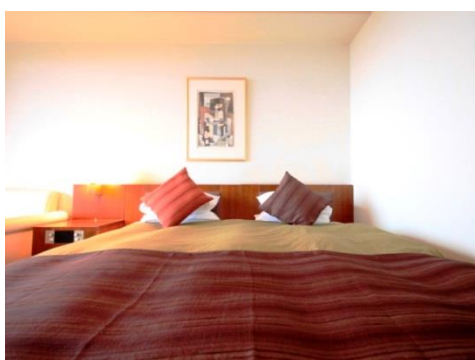
◆和室(定員5名)：5室

(1泊2食付き) ¥18,360～



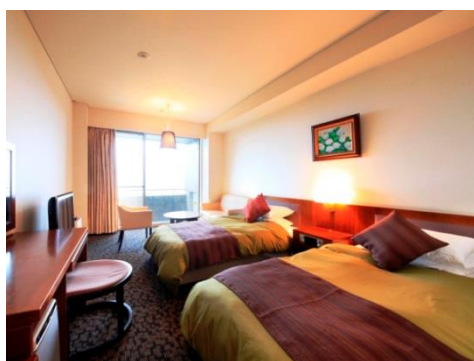
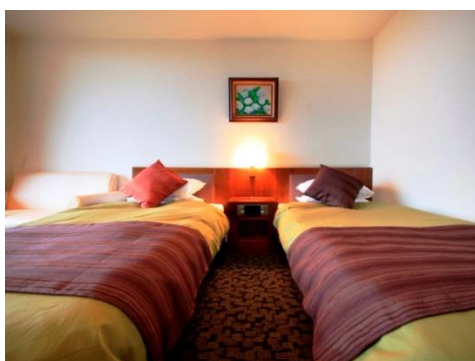
◆洋室キングベッド客室(定員2名)：5室

(1泊2食付き) ¥19,440～



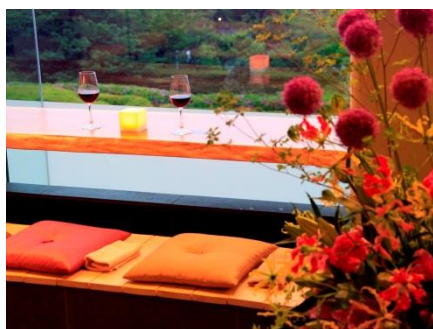
◆洋室ツインベッド客室(定員2名)：4室

(1泊2食付き) ¥18,360～



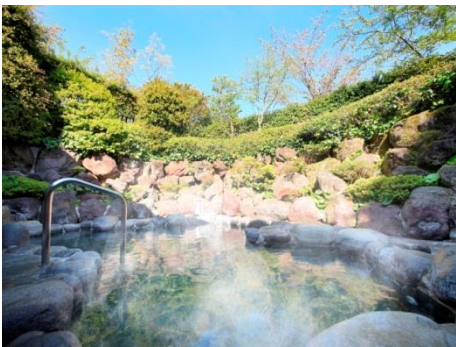
【足湯カフェは、相模湾を望む絶景のロケーション】

大切なお客様をおもてなしする第一歩のチェックインは、相模湾を望むロビーに配置された足湯カフェ。熱海伊豆山ならではの高台から望むオーシャンビューから始まる寛ぎのひとときを提案。



## 【伊豆山温泉】

3大美人の泉質として知られる“硫酸塩泉”の泉質を持つ内湯・露天風呂



## 【大浴場】伊豆山温泉

温泉大浴場：男女各1 露天風呂：男女各1

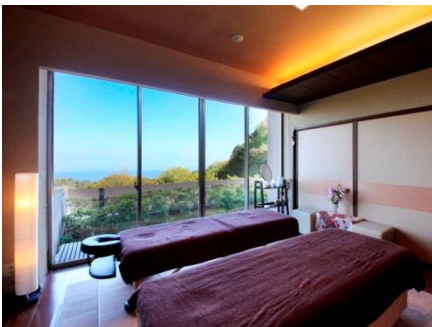
伊豆山温泉の泉質：カルシウム・ナトリウム硫酸塩泉

泉質の適応症：きりきず、やけど、慢性皮膚病、動脈硬化症

一般的適応症：神経痛、筋肉痛、五十肩、運動麻痺、関節のこわばり、うちみ、くじき、慢性消化器病、痔症、冷え症、病後回復期、疲労回復、健康増進

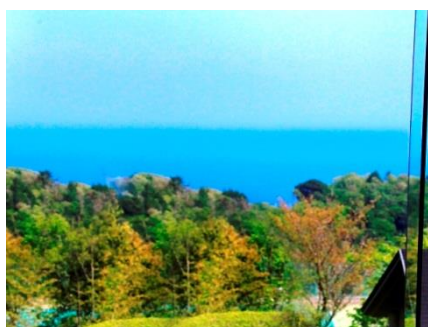
## 【エステ】

オイルマッサージをメインとして、気軽に受けられるエステを提案。



## 【相模湾を望むオーシャンビュー】

ロビーにある足湯カフェから望む相模湾はどの季節でも変わらない色彩を愉しめる。



## 【目でも愉しめるお食事】

ゆとりろ熱海が提案する熱海の愉しみ方として、ライブキッチンにて調理パフォーマンスも愉しみながら、熱海の恵みの食材をふんだんに使ったオリジナルの創作和食をコースで提供。熱海という立地でありながら、あえて鉄板を使用したお料理で他の旅館との差別化を図る。

素材にこだわり、日本ならではの四季を表現した繊細で料理人こだわりの美しさで演出し、味だけでなく目でも愉しめるお料理を提供。



## 【五感で愉しむ鉄板会席】

ゆとりろ熱海が提案する新感覚の旅館ステイの代表が、お客様の目の前で調理し、出来立てを提供するライブキッチンスタイル。視覚・嗅覚・味覚・感覚・触覚の“五感”を全て使って愉しむ創作和食をコースで提供。熱海という立地でライブキッチンという新しいスタイルを提案しながら、他の旅館との差別化を図る。



【鉄板会席~極 kiwami~】



【鉄板で調理する牛ステーキ】

## 【ライブキッチン】

お食事も旅館ステイに重要な位置を占めるイベント。

お客様の目の前で調理される、旬の食材をふんだんに使用した創作会席を提供。

他の旅館との差別化を図る“五感で愉しむ料理”を味わえる。



【目の前で調理する鉄板焼料理】



【パフォーマンス愉しめるライブキッチン】



### ■ ゆとりろ熱海 概要

鉄板ダイニングを愉しむ宿

【住所】 〒413-0002 静岡県熱海市伊豆山 1173-534

【TEL】 0557-80-5500

【WEB サイト】 <https://www.yutorelo-atami.jp/>

【客室数】 30室

(露天風呂付き特別室、和室ツイン、和室、洋室キングベッド、洋室ツインなど)

【アクセス】 JR 東海道本線熱海駅よりバスで約 25 分



### ■ ゆとりろグランピングガーデン熱海伊豆山 詳細

〒413-0002 静岡県熱海市伊豆山 1173-534

TEL : 0570-055-666 モバイルハウス : 6 棟

最大定員 : 3 名/棟

