

鉄板ダイニング【ゆとりろ熱海】詳細



ゆとりろ熱海は相模湾を望む静かな高台に位置する恵まれたロケーションのもと、露天風呂付き和洋室を含む全 30 室を配す温泉旅館。鉄板ダイニングで味わう創作和食会席や伊豆山温泉の美肌の湯を堪能できる。2018 年 11 月 1 日、敷地内に「ゆとりろグランピングガーデン熱海伊豆山」をオープン。

●部屋タイプ

◆露天風呂付き客室(定員4名) : 3室



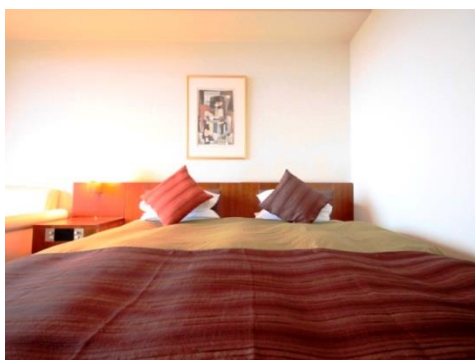
◆和室ツインベッド客室(定員3名) : 13室



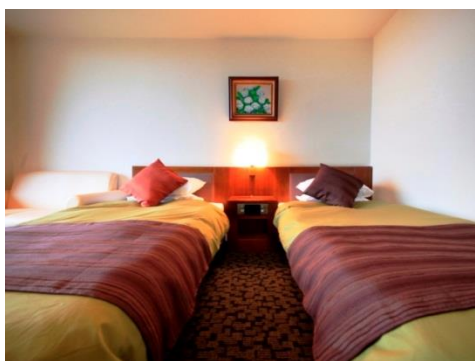
◆和室(定員5名)：5室



◆洋室キングベッド客室(定員2名)：5室

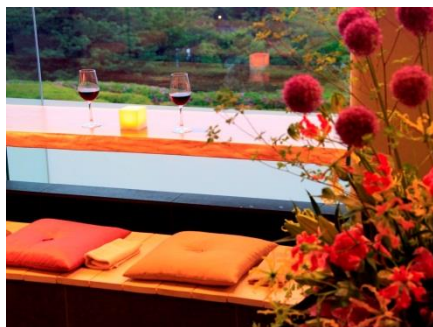


◆洋室ツインベッド客室(定員2名)：4室



【足湯カフェは、相模湾を望む絶景のロケーション】

大切なお客様をおもてなしする第一歩のチェックインは、相模湾を望むロビーに配置された足湯カフェ。熱海伊豆山ならではの高台から望むオーシャンビューから始まる寛ぎのひとときを提案。



【伊豆山温泉】

3大美人の泉質として知られる“硫酸塩泉”の泉質を持つ内湯・露天風呂



【大浴場】伊豆山温泉

温泉大浴場：男女各1 露天風呂：男女各1

伊豆山温泉の泉質：カルシウム・ナトリウム硫酸塩泉

泉質の適応症：きりきず、やけど、慢性皮膚病、動脈硬化症

一般的適応症：神経痛、筋肉痛、五十肩、運動麻痺、関節のこわばり、うちみ、くじき、慢性消化器病、痔症、冷え症、病後回復期、疲労回復、健康増進

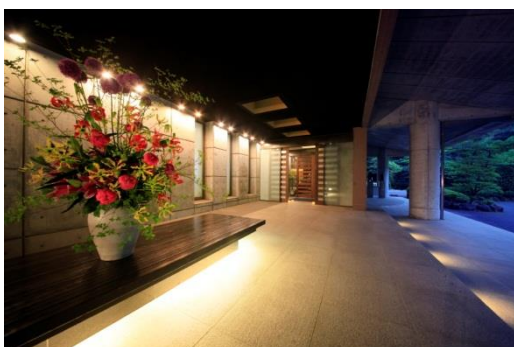
【目でも愉しめるお食事】

熱海の恵みの食材をふんだんに使ったオリジナルの創作和食をコースで提供。

素材にこだわり、日本ならではの四季を表現した繊細で料理人こだわりの美しさで演出し、味だけでなく目でも愉しめるお料理を提供。



ゆとりろ熱海 | 概要



住所：〒413-0002 静岡県熱海市伊豆山 1173-534

TEL：0570-055-666

客室数：30室

（露天風呂付き特別室、和室ツイン、和室、洋室キングベッド、洋室ツインなど）

アクセス：JR 東海道本線熱海駅よりバスで約 25 分

公式サイト：<https://www.yutorelo-atami.jp/>

公式インスタグラム：https://www.instagram.com/yutorelo_atami

ゆとりろグランピングガーデン熱海伊豆山 | 詳細



住所：〒413-0002 静岡県熱海市伊豆山 1173-534

TEL：0570-055-666

モバイルハウス：6棟

最大定員：3名/棟

※ゆとりろ熱海の館内施設もご利用いただけます

公式サイト：<https://www.yutorelo-atami.jp/glamping>

公式インスタグラム：https://www.instagram.com/gramping_garden_atamiizusan

