

ゆとりろ日光 —遊々ステイ中禅寺湖—



レイクビューラウンジ

「ゆとりろ日光」は奥日光中禅寺湖畔に佇む全室レイクビューの温泉旅館。湖畔の静けさのなか、癒しの温泉や五感で愉しむ美食をはじめ多彩なコンテンツをご用意しております。奥日光の魅力を温泉旅館「ゆとりろ」で再発見してください。

住所	〒321-1661 栃木県日光市中宮祠 2484
TEL	0570-018-356
客室数	25 室/ドミトリー20 床
アクセス	東武日光駅下車、東武バスにて約 45 分。郵便局バス停下車後徒歩 3 分
公式サイト	https://yutorelo-nikko.com/
公式インスタグラム	https://www.instagram.com/yutorelo_nikko/



外観

公式サイト

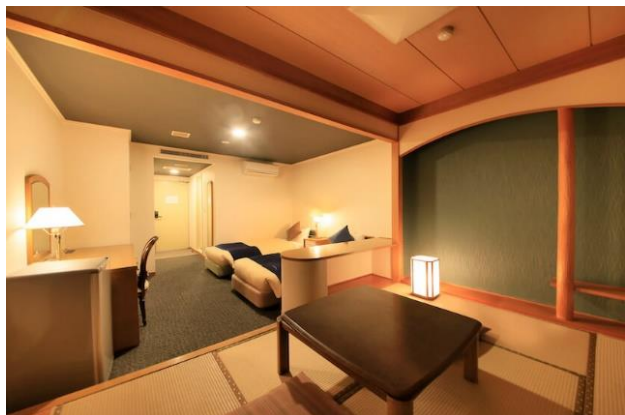


公式インスタグラム



■部屋タイプ

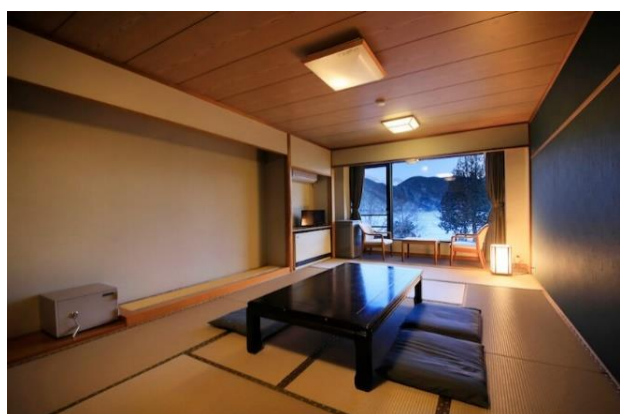
・和洋室：19室／定員1～5名／広さ35～45平米



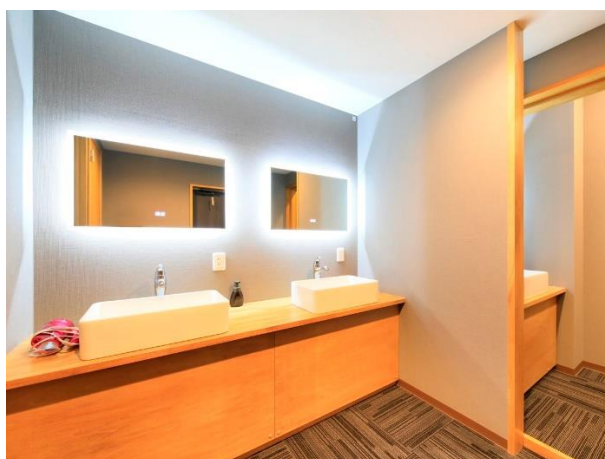
・洋室ツイン：4室／定員1～3名／広さ40平米



・和室：2室／定員1～5名／広さ42平米



・ドミトリー：20室／定員1名／広さ2.4平米



■中禅寺湖を一望できるレイクビューラウンジ

ハンモックにゆらゆら揺られながら寛いだり、ウェルカムドリンクやスイーツもここで楽しむことができます。



■ゲームラウンジ

子どもの頃に遊んだ懐かしのものや流行りのものまで約 50 種類のボードゲームを取り揃えたラウンジ。



■おこもりライブラリー

個室空間で周りを気にせずゴロゴロ寝ころびながら読書を楽しめる、まるで大人の秘密基地のようなライブラリーです。



■日光湯元温泉

奈良時代に日光開山の祖勝道上人がこの地に温泉を発見したことから始まる名湯は美人湯としても有名。



大浴場

温泉大浴場	男女各1 / 露天風呂：男女各1
温泉	日光湯元温泉
泉質	含硫黄-カルシウム・ナトリウム-硫酸塩・炭酸水素塩温泉
効能	神経痛、関節リウマチ、腰痛症、五十肩、打撲、捻挫などの慢性期、運動麻痺における筋肉のこわばり、冷え性、胃腸機能の低下、軽症高血圧、自律神経不安定症、健康増進、慢性皮膚病、慢性婦人病、切り傷、糖尿病、病後回復、動脈硬化症など

■お食事

ライブキッチンで愉しむ、旬の食材と鉄板焼きステーキ。中禅寺湖を望むレストランでお召し上がりください。

