

ゆとりろ山鹿 — 熊本旬彩の宿 —



エントランス

2018年3月開業。阿蘇外輪山に源を発する清流「菊池川」を望む自然豊かな場所にたたずむ熊本の旬と彩を愉しめる宿です。露天風呂付き和洋室を含む全44室の館内には、山鹿遊び体験ができる卓球やビリヤード、清流菊池川を望む焼酎バー、マシュマロ焼きが楽しいゆとりろ流囲炉裏など、熊本の旬を愉しんでいただけるコンテンツを散りばめました。赤牛を始めとした熊本の旬の食材を使った創作和食会席が自慢の宿です。

住所	〒861-0518 熊本県山鹿市宗方通 702
TEL	0968-43-8111
客室数	44 室 (露天風呂付き和洋室、和洋室、和室 18 畳、和室 10 畳など)
アクセス	福岡空港 →(高速バス 70 分)→ 菊水 IC より送迎あり
公式サイト	https://www.yutorelo-yamaga.jp/
公式インスタグラム	https://www.instagram.com/yutorelo_yamaga/



外観

公式サイト



公式Instagram



■部屋タイプ

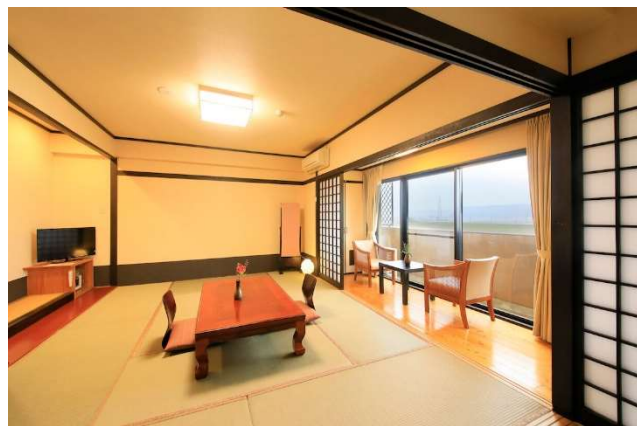
- ・露天風呂付き和洋室：2室／定員6名／広さ60.75平米



- ・和洋室：4室／定員6名／広さ60.75平米



・和室 18 畳：4 室／定員 9 名／広さ 81 平米



・和室 10 畳：33 室／定員 5 名／広さ 45 平米



・ファミリールーム：1 室／定員 7 名／広さ 81 平米



■焼酎バーは、喧騒を忘れ山鹿に浸る空間

阿蘇外輪山に源を発する清流「菊池川」を望む場所に配置されたカフェバーです。山鹿温泉の四季のうつろいを、お酒を傾けながら豊かな清流に沈む夕日とともに寛ぎの時間をお楽しみ下さい。



■山鹿遊び Style ビリヤードと卓球

室町時代から伝わる伝統工芸品「山鹿灯籠」は、和紙と糊(のり)だけで作る精巧な芸術品です。その芸術品を頭に掲げながら卓球やビリヤードをお楽しみいただけます。インスタ映えにも最高のアクティビティスポットです。



■ゆとりろ流 IRORI(いろり)

スタイリッシュに囲炉裏を再現したゆとりろ流 IRORI をロビーにご用意しました。囲炉裏は、その周りに自然と人が集まり素敵な空間を創造してくれます。お客様の笑顔が溢れる空間でマシュマロを焼きながら楽しい会話をお楽しみ下さい。これもゆとりろ流旬の楽しみ方のご提案です。



■山鹿温泉

3大美人の泉質として知られる“硫酸塩泉”の泉質を持つ内湯・露天風呂



大浴場

温泉大浴場	男女各1 / 露天風呂：男女各1
温泉	山鹿温泉
泉質	アルカリ性単純弱放射能温泉（弱ラドン温泉）
適応症	神経痛、筋肉痛、関節痛、五十肩、運動麻痺、関節のこわばり、うちみ、くじき 慢性消化器病、痔疾、冷え性、病後回復期、疲労回復、健康増進

■熊本の旬を活かした創作和食会席

熊本の旬の素材にこだわり、日本ならではの四季を表現した繊細で美しさで演出し、味だけでなく目でも愉しめるお料理をご提供いたします。



■ご宴会場

研修や宴会など用途に合わせて使える大宴会場から小宴会場まで、ご用途に応じて多彩な会場をご用意しております。

