

皆生風雅 — 美と古雅の宿 —



エントランス

2018年5月開業。【日本の伝統美と優雅を愉しむ】をコンセプトとしており、女性に優しいコンテンツが充実。風情ある建物も特徴的で、特殊な朝鮮張りの床板や建物随所に調和のとれた美しさをお愉しみいただけます。

住所	〒683-0001 鳥取県米子市皆生温泉 3-16-1
TEL	0570-023-3200
客室数	32室（特別貴賓室、温泉露天風呂付特別室、温泉露天風呂付特別和洋室、温泉露天風呂付特別和モダン和洋室、温泉露天風呂付2階建てメゾネット、次の間付の和室、和洋室、和室、ツインルーム）
アクセス	米子自動車道経由で米子ICより車で約10分、JR米子駅より車で10分 米子空港またはJR米子駅から送迎あり ※条件あり
公式サイト	<a href="https://www.kaike-fuga.com/">https://www.kaike-fuga.com/</a>
公式Instagram	<a href="https://www.instagram.com/kaikedefuga/">https://www.instagram.com/kaikedefuga/</a>



外観

公式サイト



公式Instagram

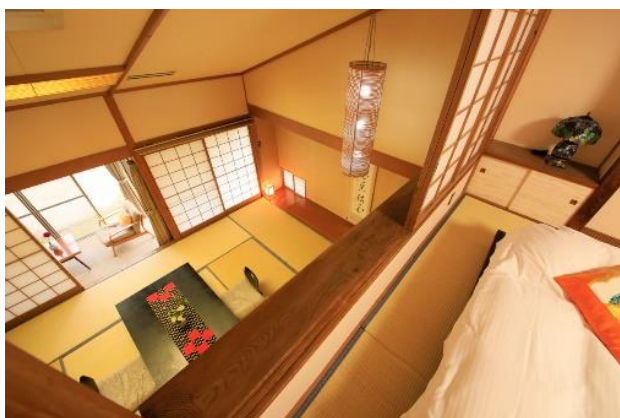


## ■部屋タイプ

- ・ 次の間付の特別和室<温泉露天風呂付き>：2室／定員5名／広さ48.15～61.02平米



- ・ 2階建てメゾネット<温泉露天風呂付き>：1室／定員7名／広さ76.1平



- ・ 特別和洋室<温泉露天風呂付き>：3室／定員5名／広さ32～43平米



・特別貴賓室：1室／定員5名／広さ98.9平米



・次の間付の和室：9室／定員5名／広さ62.5～81平米



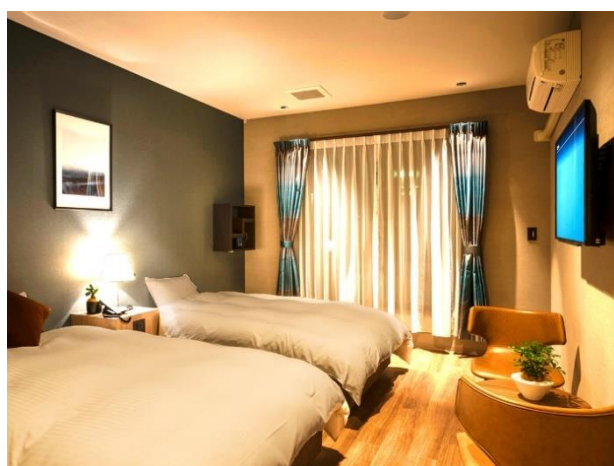
・和洋室：4室／定員5名／広さ55～63.4平米



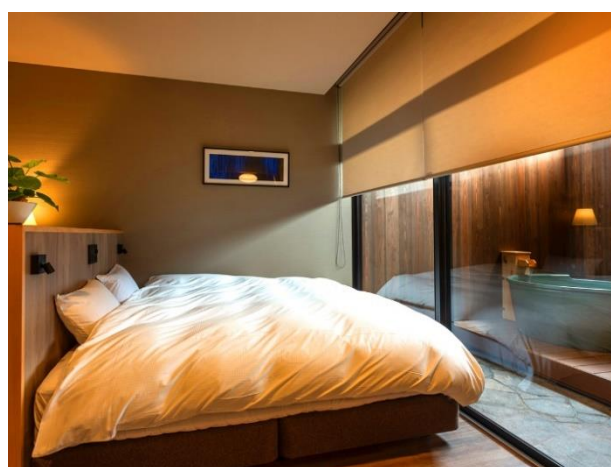
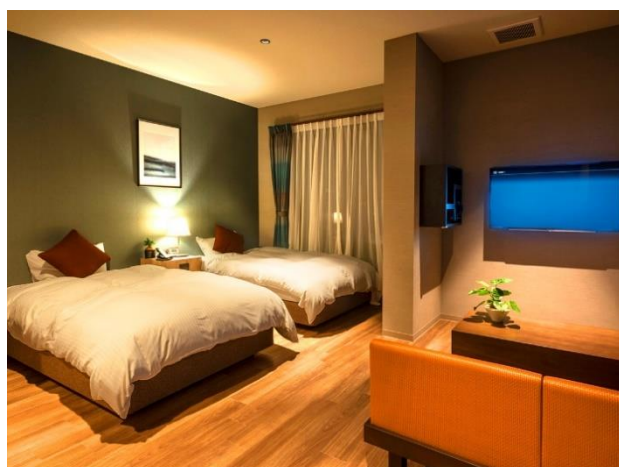
・和室：6室／定員2名／広さ40～48.52平米



・和モダン和洋室<温泉露天風呂付き>：2室／定員4名／広さ36～36.7平米



・ツインルーム：4室／定員2名／広さ18.4～22.3平米



## ■ロビーラウンジ

アンティーク調ダイニングテーブルが贅沢に優雅な空間を演出しています。自慢の日本庭園を眺めながらゆったりと流れる風雅時間をご堪能下さい。※アルコールやノンアルコールのフリードリンクをご用意しています。



## ■鳥取の旬を活かした創作和食会席

鳥取の旬の素材にこだわり、日本ならではの四季を表現した繊細で美しさで演出し、味だけでなく目でも愉しめるお料理をご提供いたします。



## ■美人湯～皆生温泉～

皆生の温泉は、保温効果・保湿効果が高くお肌に良いとされる三大美肌成分が豊富です。天然の保湿成分で、お肌の新陳代謝を促進してつるつるにしてくれる美肌成分です。



### 大浴場

温泉大浴場	男女各1 / 露天風呂：男女各1
温泉	皆生温泉
泉質	単純弱放射能冷鉱泉
泉質適応症	神経痛、筋肉痛、関節痛、慢性消化器病、慢性皮膚病、慢性婦人病、冷え性
一般的適応症	高尿酸血症、痛風、尿路慢性炎症、糖尿病、下垂体副腎系/卵巣/睾丸の機能向上、神経痛、リューマチ、神経麻痺、自律神経過敏

### 貸切風呂

ご家族でゆっくりとご利用いただけますように貸し切り風呂のご用意もございます。ご利用の際にはフロントまでご連絡下さい。

