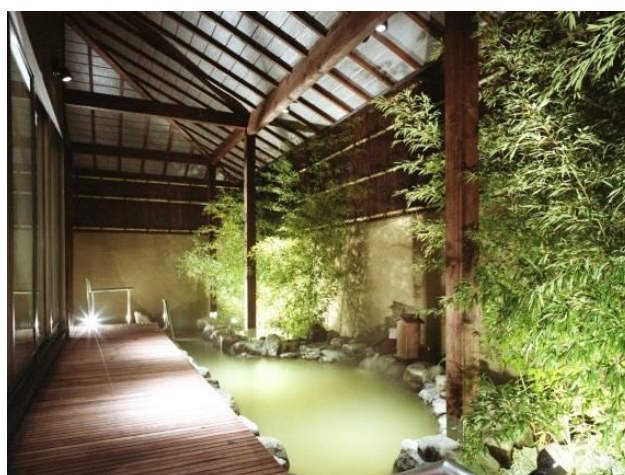


## ゆとりろ洞爺湖

— 100% 源泉かけ流しの天然温泉とこだわりの旬の食材を楽しめる温泉宿 —



大浴場

「ゆとりろ洞爺湖」は洞爺湖温泉の源泉から程近く、鮮度の高い良質な湯と地産地消の会席料理をお楽しみいただける温泉宿です。北海道・洞爺湖の魅力をやとりろで再発見してください。

住所	〒049-5721 北海道虻田郡洞爺湖町洞爺湖温泉 78
TEL	0570-020-165
客室数	62 室
アクセス	札幌：車以外／JR 室蘭本線洞爺駅下車バス 15 分 車／道央自動車道を室蘭方面へ～虻田洞爺 IC～洞爺湖温泉方面へ 10 分 新千歳空港：車以外／快速エアポート札幌方面：南千歳～JR 室蘭本線：洞爺駅下車 車／道央自動車道を室蘭方面へ～洞爺 IC～洞爺湖温泉方面へ約 10 分 洞爺湖駅より送迎バスございます。(要事前予約)
公式サイト	<a href="https://www.yutorelo-toyako.com/">https://www.yutorelo-toyako.com/</a>
公式インスタグラム	<a href="https://www.instagram.com/yutorelotoyako/?hl=ja">https://www.instagram.com/yutorelotoyako/?hl=ja</a>



公式サイト

公式インスタグラム

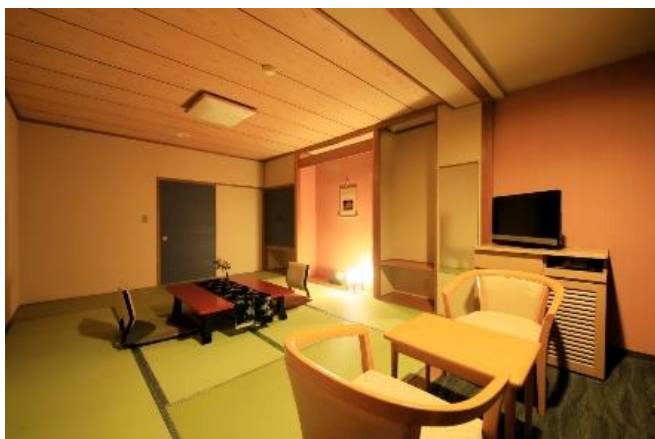


## ■部屋タイプ

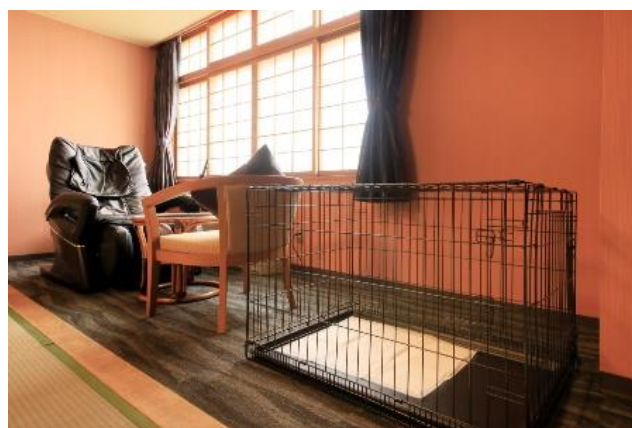
・和ベッドツイン：11室／定員3名／広さ10畳 ※バストイレ付



・和室 8~10畳：31室／定員6名 ※バストイレ付



・ワンちゃん専用ルーム：20室／定員5～7名／広さ10～15畳 ※バスなし・トイレ付



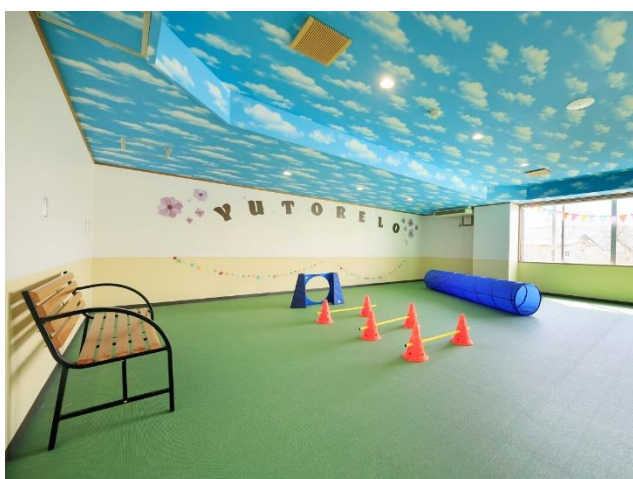
※ワンちゃん利用料が別途かかります

・和洋室：1室／定員6名／広さ32平米 ※バス・トイレ付



## ■屋内ドッグラン

広さ約90平米の屋内ドッグラン。お天気に左右されずワンちゃんもリフレッシュいただけます



## ■洞爺湖温泉

明治43年(1910)に有珠山の寄生火山である四十三山（よそみやま）の噴火で誕生した洞爺湖温泉は、色々な効能の温泉が楽しめる地です。

「清水の湯」



「灯心の湯」



### 大浴場

温泉大浴場	男女各1 / 露天風呂：男女各1
温泉	洞爺湖温泉
泉質	ナトリウム・カルシウム-塩化物温泉
適応症	筋肉若しくは関節の慢性的な痛み（関節リウマチ、変形性関節症、腰痛症、神経痛、五十肩、打撲、捻挫などの慢性期）、 運動麻痺における筋肉のこわばり、胃腸機能の低下、軽症高血圧、耐糖能異常（糖尿病）、軽い高ステロール血症、軽い喘息又は肺気腫、自律神経不安定症、痔の痛み、ストレスによる諸症状（睡眠障害、うつ状態など）、

### プライベート空間を重視したフィンランドサウナ

2023年11月3日オープン予定。サウナ室内・水風呂ともにひと区画ごとに仕切りを設けているため、共有サウナでありながら他人の目線や接触が気にならない設計となっています。オートロウリュ式サウ

ナで、水風呂はアイスディスプレイによる水温調節も可能。



・営業時間（男女入れ替え制）

15：00～23：00（男性）／6：00～9：00（女性）

※ご宿泊者のみ・日帰り入浴不可

フィンランドサウナ（オートロウリュ）：定員8名

水風呂：二据え

ととのいテラス：定員5名

## ■お食事

食の宝庫、北海道。火山が生んだ大地の恵みにより山海の幸が豊富に採れる地元洞爺の食材を料理人が美しく調理いたします。



## お食事会場

レストランまたは、宴会場をご用意いたします。複数会場がございますので、ご利用人数や用途に応じてご相談可能です。「婚礼前の両家顔合わせ」「研修・会議でのご利用」「舞台付の大宴会場で忘年会」など様々なご利用シーンに応えることができます。お気軽にお問合せください。

