

## ゆとりろ津和野 — 時間（とき）をめぐる温泉宿 —



エントランス

津和野エリアで唯一の温泉宿である「ゆとりろ津和野」のコンセプトは、＜時代（とき）をめぐる温泉宿＞。津和野町日本遺産センター監修のもと、津和野百景図をベースに観光やお食事をナビゲートいたします。館内にはセルフアレンジで津和野観光を愉しめる [TSUWANO CONCIERGE] や地元のお茶屋さんとはコラボしたドリンクコーナー [MIZUYA] など津和野地域全体を愉しめるコンテンツを取り揃えています。計画を立てずにふらっと遊びにきても、津和野の今昔を知ることができる滞在をお届けします。

住所	〒〒699-5605 島根県鹿足郡津和野町後田 口-82-3
TEL	0570-031-085
客室数	全 28 室
アクセス	(車) 萩・石見空港→約 50 分 (電車) 萩・石見空港→路線バスで益田駅 (約 10～15 分)→電車で津和野駅 (特急で約 30 分、通常時は約 40 分)
公式サイト	<a href="https://yutorelo-tsuwano.com/">https://yutorelo-tsuwano.com/</a>
公式インスタグラム	<a href="https://www.instagram.com/yutorelo_tsuwano/">https://www.instagram.com/yutorelo_tsuwano/</a>



外観

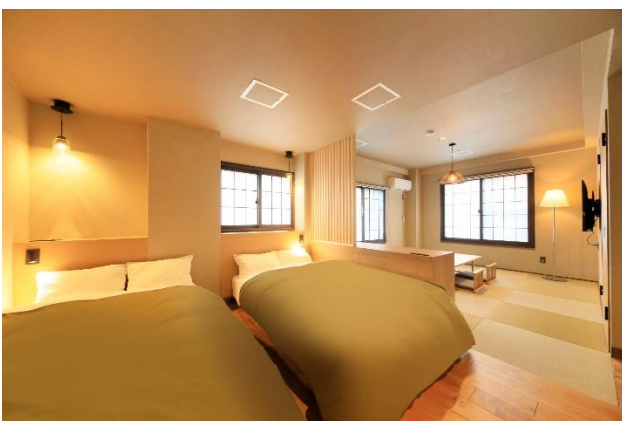
公式サイト      公式インスタグラム

## ■部屋タイプ

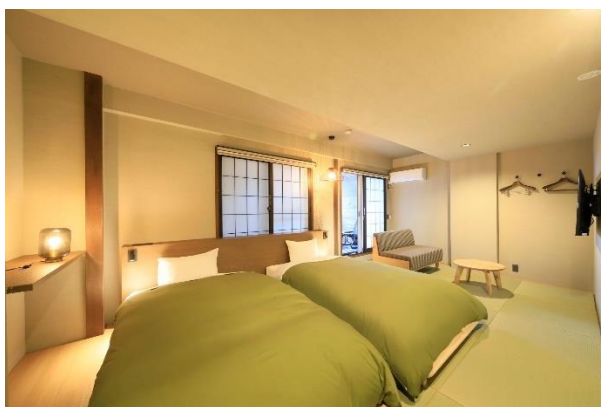
・露天サウナ付き和ツイン：1室／定員3名／広さ27平米



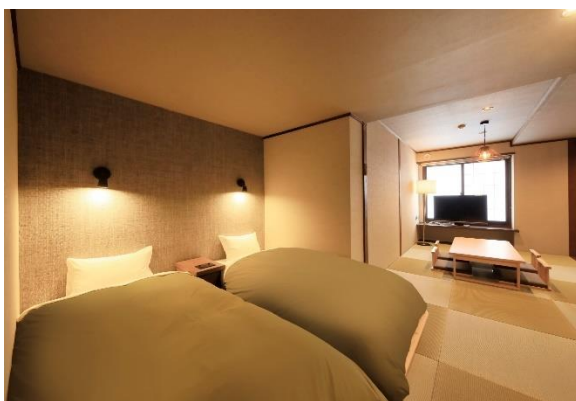
・半露天付き特別和洋室：4室／定員4名／広さ37平米



・露天付き和ツイン：1室／定員3名／広さ26平米



・露天付き和洋室：1室／定員4名／広さ27平米



・和室ツイン：5室／定員2名／広さ29.2平米



・スタンダード和室：10室／定員2名／広さ19平米



・洋室(クイーン)：6室／定員2名／広さ15.8平米

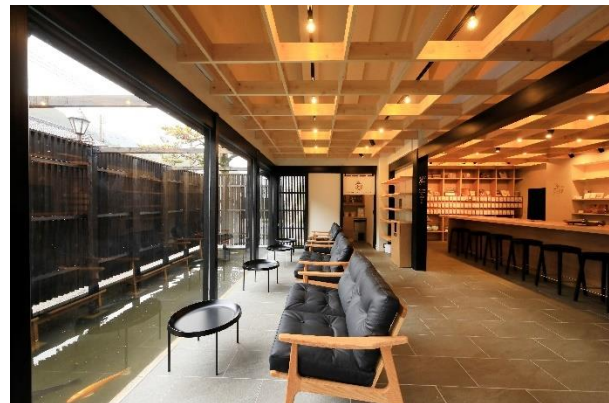


## ■ロビーラウンジ

津和野百景図に基づく100枚の観光スポットや飲食店のカードが並ぶロビー。

好きなカードを選んで、あなただけのオリジナルガイドブックが作れます。

"LOUNGE 鯉三(こいみ)"では、色とりどりの錦鯉が掘割で優雅に泳いでいる様子を眺めることができます。



## ■津和野の旬を活かした創作和食会席

日本遺産センターコンシェルジュ監修の下、日本遺産・津和野百景図に纏わるあらゆる食材を使用し、古来よりこの地に伝わる郷土料理を現代向けに解釈し直した津和野だからこそ味わえる逸品達とカウンターで仕上げられる鉄板焼き/天ぷらが織りなす創作会席をお愉しみください。



## ■自家源泉の美人湯~津和野温泉~

時代(とき)が変わっても、変わらない大切なもの。私たちをそっと癒し続けてくれている温泉もそのひとつです。当館の温泉は、肌触りが柔らかく、肌がすべすべになる効果が期待できるアルカリ性単純温泉をお愉しみいただけます。



## 大浴場

温泉大浴場	男女各 1 / 露天風呂：男女各 1
温泉	津和野温泉
泉質	ナトリウム-塩化物・炭酸水素塩泉
泉質適応症	神経痛、筋肉痛、関節痛、五十肩、運動麻痺、関節のこわばり、 うちみ、くじき、慢性消化器病、痔疾、冷え性、病後回復期、 疲労回復、健康増進、きりきず、やけど、慢性皮膚病、虚弱児童、 慢性婦人病
一般的適応症	関節リウマチ、腰痛症、神経痛、冷え性、疲労回復、健康増進等