

\*\*\*鉄板ダイニング【ゆとりろ熱海】詳細\*\*\*



2015年3月7日にオープンしたゆとりろ熱海は、2013年4月に箱根強羅にオープン四季の移り変わりを愉しめる【箱根強羅 ゆとりろ庵】の姉妹館。【箱根強羅 ゆとりろ庵】の自然あふれる環境は変わらず、相模湾を望む静かな高台に位置する恵まれたロケーションのもと、露天風呂付き和洋室を含む全29室。熱海の旅館では珍しいライブキッチンでの鉄板焼きを提案し、熱海の数ある旅館の中で、新感覚の旅館として差別化を図り、美・彩・食を愉しめる宿を目指す。

●部屋タイプ

◆露天風呂付き客室(定員4名) : 2室 (増室後 : 3室)

(1泊2食付き) ¥29,160～



◆和室ツインベッド客室(定員3名) : 13室

(1泊2食付き) ¥19,440～



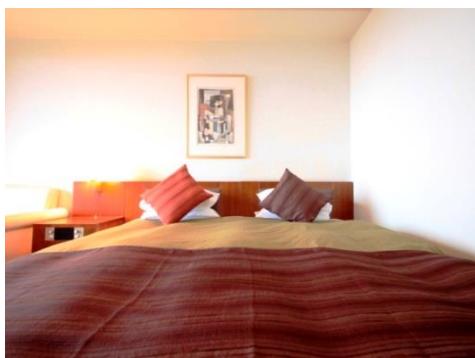
◆和室(定員5名)：5室

(1泊2食付き) ¥18,360～



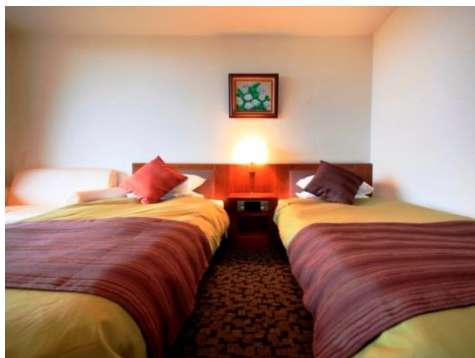
◆洋室キングベッド客室(定員2名)：5室

(1泊2食付き) ¥19,440～



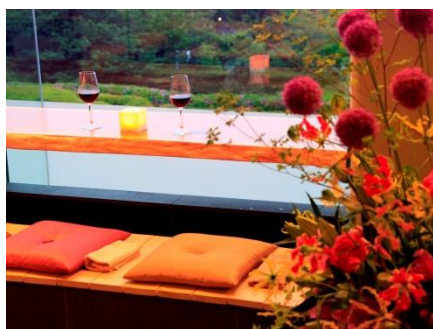
◆洋室ツインベッド客室(定員2名)：4室

(1泊2食付き) ¥18,360～



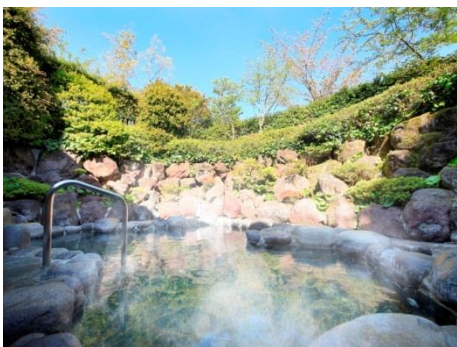
【足湯カフェは、相模湾を望む絶景のロケーション】

大切なお客様をおもてなしする第一歩のチェックインは、相模湾を望むロビーに配置された足湯カフェ。熱海伊豆山ならではの高台から望むオーシャンビューから始まる寛ぎのひとときを提案。



## 【伊豆山温泉】

3大美人の泉質として知られる“硫酸塩泉”の泉質を持つ内湯・露天風呂



## 【大浴場】伊豆山温泉

温泉大浴場：男女各1 露天風呂：男女各1

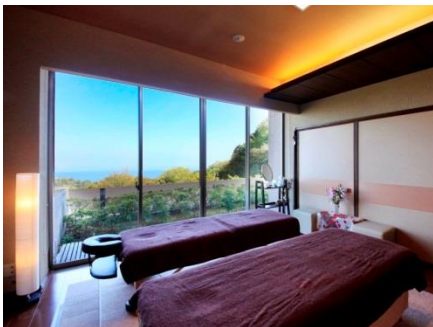
伊豆山温泉の泉質：カルシウム・ナトリウム硫酸塩泉

泉質の適応症：きりきず、やけど、慢性皮膚病、動脈硬化症

一般的適応症：神経痛、筋肉痛、五十肩、運動麻痺、関節のこわばり、うちみ、くじき、慢性消化器病、痔症、冷え症、病後回復期、疲労回復、健康増進

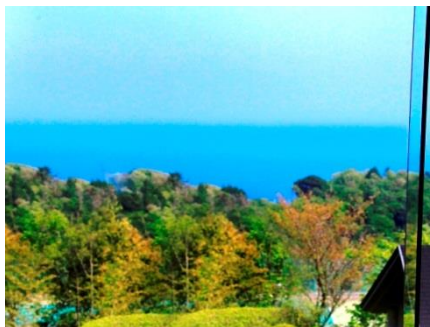
## 【エステ】

オイルマッサージをメインとして、気軽に受けられるエステを提案。



### 【相模湾を望むオーシャンビュー】

ロビーにある足湯カフェから望む相模湾はどの季節でも変わらない色彩を愉しめる。



### 【目でも愉しめるお食事】

ゆとりろ熱海が提案する熱海の愉しみ方として、ライブキッチンにて調理パフォーマンスも愉しみながら、熱海の恵みの食材をふんだんに使ったオリジナルの創作和食をコースで提供。熱海という立地でありながら、あえて鉄板を使用したお料理で他の旅館との差別化を図る。

素材にこだわり、日本ならではの四季を表現した繊細で料理人こだわりの美しさで演出し、味だけでなく目でも愉しめるお料理を提供。



### 【五感で愉しむ鉄板会席】

ゆとりろ熱海が提案する新感覚の旅館ステイの代表が、お客様の目の前で調理し、出来立てを提供するライブキッチンスタイル。視覚・嗅覚・味覚・感覚・触覚の“五感”を全て使って愉しむ創作和食をコースで提供。熱海という立地でライブキッチンという新しいスタイルを提案しながら、他の旅館との差別化を図る。



【鉄板会席~極 kiwami~】



【鉄板で調理する牛ステーキ】

### 【ライブキッチン】

お食事も旅館ステイに重要な位置を占めるイベント。

お客様の目の前で調理される、旬の食材をふんだんに使用した創作会席を提供。

他の旅館との差別化を図る“五感で愉しむ料理”を味わえる。



【目の前で調理する鉄板焼料理】



【パフォーマンス愉しめるライブキッチン】

## ■ ゆとりろ熱海 概要



### ～鉄板ダイニング～

【住所】 静岡県熱海市伊豆山 1173-534

【TEL】 0570-055-666 【客室数】 30 室

【館内設備】 日本料理レストラン、足湯、会議室、大浴場（天然温泉・サウナ付き）、エステサロン

【公式】 <http://yutorelo-atami.jp/>

【アクセス】 熱海駅よりお車にて約 20 分



## 和モダンオーベルジュ【熱海 TENSUI】詳細

### ●～癒しの空間～

部屋タイプ (価格は基本会席 1 室 2 名様の場合の 1 名様料金(税・サ料込))

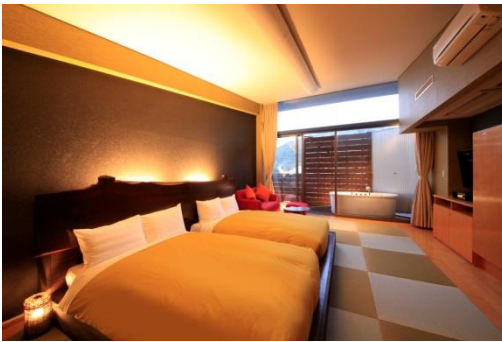
◆露天風呂付き和室ツイン (57 平米、定員 4 名) : 1 室 ※シャワーブース付

(1 泊 2 食付き) ¥35,640～



◆最上階露天風呂付き和室ツイン (39 平米、定員 4 名) : 1 室 ※シャワーブース付

(1 泊 2 食付き) ¥35,640～



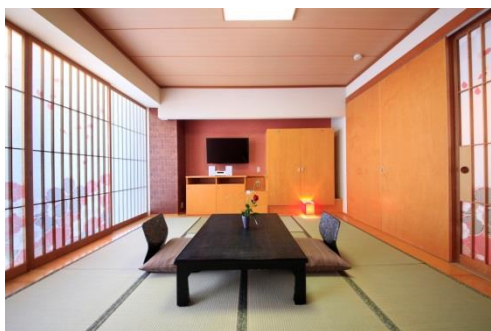
◆和室キング (32 平米、定員 2 名) : 5 室 ※シャワーブース付

(1 泊 2 食付き) ¥28,080～



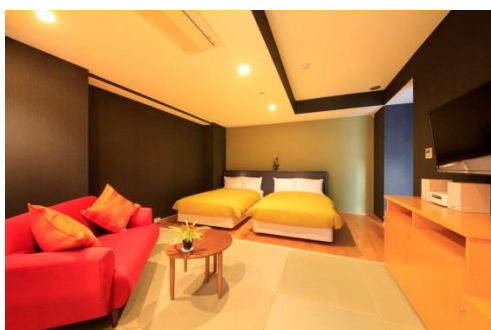
◆和室 8畳 (32 平米、定員 4 名) : 6 室

(1 泊 2 食付き) ¥24,840~



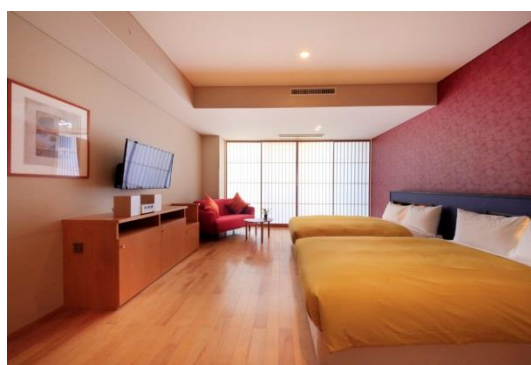
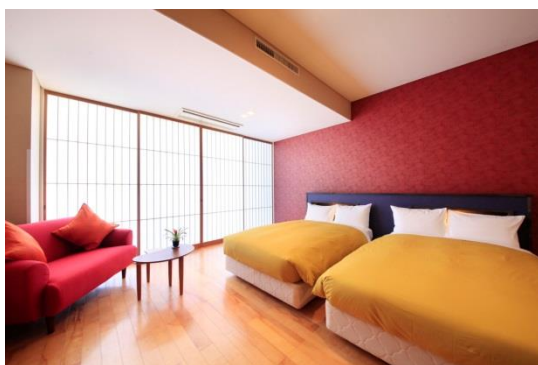
◆バス付き和洋室 (42~47 平米、定員 4 名) : 2 室

(1 泊 2 食付き) ¥30,240~



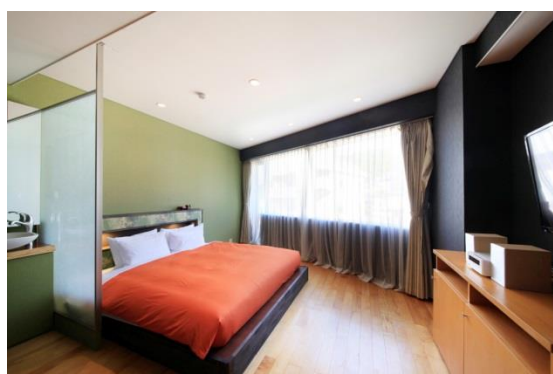
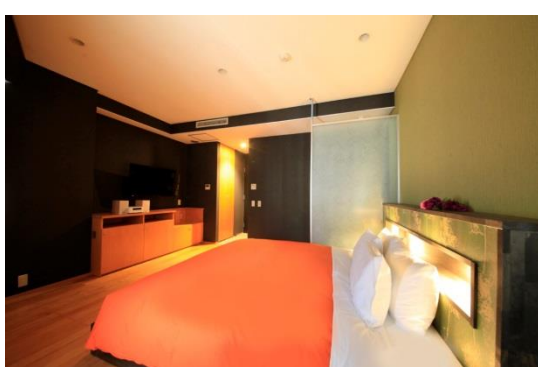
◆洋室ツインベッド (32 平米、定員 2 名) : 3 室

(1 泊 2 食付き) ¥24,840~



◆洋室キングベッド (26 平米、定員 2 名) : 1 室

(1 泊 2 食付き) ¥24,840~



## 【レストラン～翠 Sui～】～開かれた上質な空間で愉しむ創作和食会席～

スタイリッシュでカラフルな、イタリアンカラーを意識したレストランは、このオーベルジュで、一番拘りを込めた場所です。座り心地の良い椅子に拘り、居心地の良い空間を創りあげました。オーベルジュならではの、自慢の創作和食会席は、五感を擽る拘りの演出を盛り込むなど、大切なディナータイムを、寛ぎながら上質な時間を過ごせる工夫を凝らしています。



## 【熱海 TENSUI 流のおもてなし～Welcome service～】

熱海 TENSUI 流のおもてなしは、エントランスから始まります。

レストランでは夕食迄の時間を自由に愉しんでいただけるよう、フリードリンク、フリーフードのコーナーを設置。スパークリングワインや白・赤ワイン、ノンアルコールドリンクなどの飲み物、シェフお手製の一口サイズのオードブルなどが自由にお愉しみいただけます。【提供時間 ※15:00～17:00】

また、お部屋内の冷蔵庫にも、宿からお飲物のプレゼントを入れさせていただいています。こちらもご自由にお愉しみ下さい。



## 【創作和食会席】

熱海 TENSUI の最大のこだわりが和モダンオーベルジュに相応しい“五感で愉しむ”料理です。

伝統の和の手法に斬新なアイデアを盛り込んだ、TENSUI 流会席は、鮮やかに盛り込まれた先付けからデザート迄、趣向を凝らした演出で最後まで愉しんでいただける工夫を盛り込みました。

メインの国産牛のローストビーフは、絶妙な焼き加減で数種のソースと共にご提供。デザートは目の前でフランベを行い、リキュールの香りとともに最後まで飽きることなくお愉しみいただける内容となっています。





### 【温泉】～湯あたりがとても柔らかい弱アルカリ性“美人の湯”～

当館の大浴場及び露天風呂に引泉している温泉は塩化物・硫酸塩泉。湯あたりがとても柔らかく、美肌効果もあります。露天風呂・大浴場・ジェットバスを男女にそれぞれ設けております。

### 【大浴場】

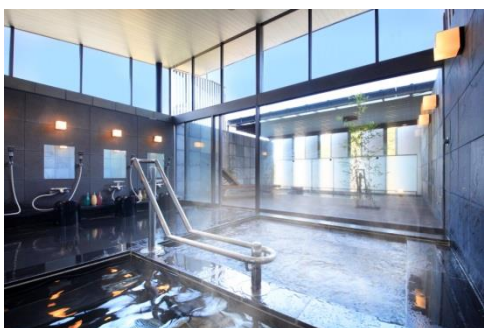


男女各 1

■ご利用時間：15:00～24:00 6:00～10:00

※循環温泉

### 【ジェットバス】



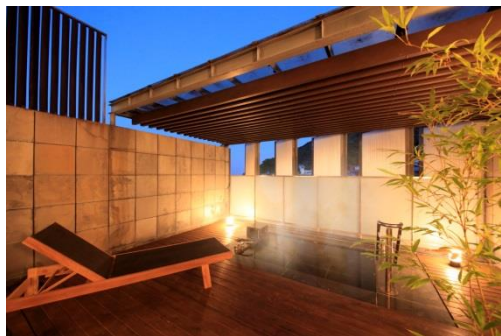
血行が良くなる、ジェットバスをご用意しました。

日程によっては、季節の旬を取り入れたイベント風呂としてもお楽しみいただけます。

■男女各 1

ご利用時間：15:00～24:00 6:00～10:00

### 【露天風呂】



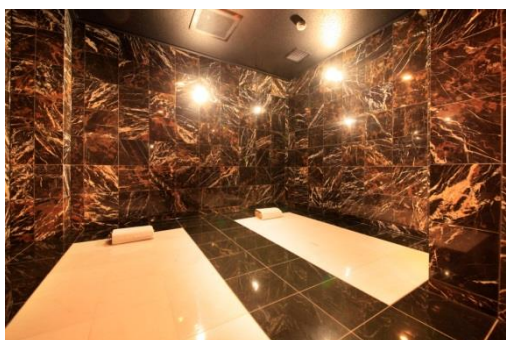
遠く相模湾が見渡せる露天風呂です。時間で変わる空と海の変化をお楽しみ下さい。

■男女各 1

■ご利用時間：15:00～24:00 6:00～10:00

※源泉かけ流し

### 【岩盤浴】



疲労回復効果や美肌効果、関節痛の緩和など、多彩な効能が期待できます。一部屋に2床をご用意していますので、大切な方と一緒にごゆっくりとお過ごし下さい

■2部屋：1部屋2床（1部屋定員：2名）

■貸切時間：45分

■料金：1滞在に1組様無料

■ご利用時間：15:30～22:30

### 【リゾート感満載のレストランテラス】

川の流れる音が涼やかなテラスにも、スタイリッシュな空間を演出しました。  
自然の中で、大切な方との語らいがつつい遅くまで続いてしまう場所です。



### ■■ 熱海 TENSUI 概要



～和モダンオーベルジュ～

【住所】 静岡県熱海市小嵐町 2-3

【TEL】 0570-032-217 【客室数】 19 室

【館内設備】 レストラン、大浴場、源泉かけ流し露天風呂、岩盤浴

【公式】 <http://atami-tensui.com>

【アクセス】 熱海駅よりお車にて約 10 分

熱海駅より伊豆東海バスにて約 15 分大石原下車、徒歩 3 分