

奥日光ホテル四季彩 —和のヒーリングリゾート—



大浴場

日本の美が今もここに生きる日光の奥座敷。四季が織りなす豊かな恵みと古湯に抱かれながら、日常を忘れるひととき。鳥のさえずりや風の音に耳を傾け、旬を感じ、五感で味わう料理とおもてなし。季節のうつろいや草木の生命力に心を動かされ、こころもからだも澄みわたる旅をここ四季彩でお楽しみください。

住所	〒321-1661 栃木県日光市中宮祠 2485 番地
TEL	0570-022-251
客室数	36 室（露天風呂付和室、露天風呂付和洋室、半露天風呂付和室、ビューバス付洋室ツイン、ビューバス付和室、掘りごたつ付 和室）
アクセス	東武日光駅または JR 日光駅から東武バス停 33 番「奥日光ホテル四季彩入口」下車、徒歩 15 分（所要時間：約 50 分／片道 1,500 円） 無料送迎 宿泊日前日までの要予約 JR 日光駅発 14：30 東武日光駅発 14：40
公式サイト	https://www.hotel-shikisai.co.jp
公式インスタグラム	https://www.instagram.com/hotel_shikisai/?hl=ja



外観

公式サイト



公式インスタグラム



■部屋タイプ

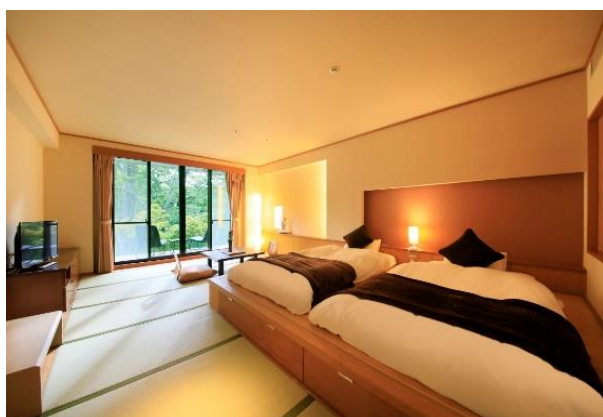
- ・露天風呂付 和洋室：2室／定員4名／広さ36平米

※冬季(12月～3月)は「テラス付和モダンルーム」として販売(凍結防止のため、客室の露天風呂はご利用いただけません)



- ・露天風呂付 和室：11室／定員5名／広さ12畳

※冬季(12月～3月)は「テラス付和モダンルーム」として販売(凍結防止のため、客室の露天風呂はご利用いただけません)



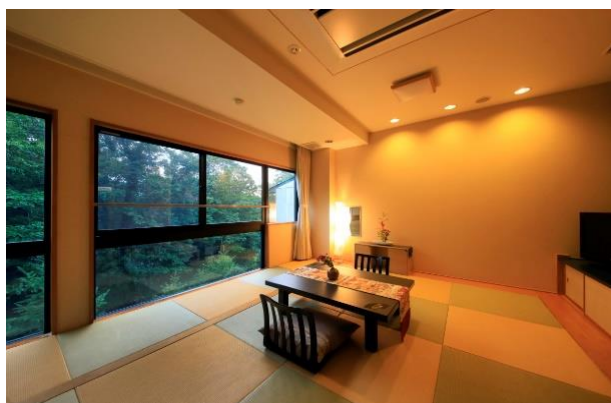
- ・半露天風呂付 和室：2室／定員3名／広さ36平米



・ビューバス付 洋室ツイン：2室／定員2名／広さ30～34平米



・ビューバス付 和室：4室／定員4名／広さ8畳～10畳



・掘りごたつ付 和室：15室／定員5名／広さ8畳～10畳



■温泉

開放的な大きな窓から臨む大自然。四季折々の美しい自然を堪能しながら、大きな湯船に身を委ねれば、湯元から引いた硫黄泉が体の疲れを解きほぐし、心も癒される非日常空間。



大浴場

温泉大浴場	内湯：男女各 1 / 露天風呂：男女各 2
温泉	湯元温泉
泉質	含硫黄-カルシウム・ナトリウム-硫黄塩・炭酸水素温泉（硫化水素型）
泉質適応症	きりきず、やけど、慢性皮膚病、動脈硬化症
適応症	きりきず、末梢循環障害、冷え性、皮膚乾燥症、うつ状態、アトピー性皮膚炎など

■お食事

奥日光中禅寺湖畔。四季折々の自然豊かな地の食材を活かし、一品一品の手作りと、特に出汁にこだわった、繊細で風情あふれる郷土料理を会席にてご提供しています。彩も鮮やかに四季折々に変化する新鮮な山海の幸と器が奏でる【四季彩流】ハーモニーをお楽しみください。



■ラウンジ

広々としたラウンジ。暖炉や雑誌コーナー、ウェルカムドリンクコーナーで皆様をお迎えします。日光国立公園の自然を眺めながらごゆっくりお寛ぎください。

