

報道関係者各位

株式会社ワールドリゾートオペレーション

~~~~~  
【宿 LABO】 あじさい探して写真コンテスト～人気の箱根6施設合同開催～

【6/1～7/10迄の期間限定】 その場で貰えるプレゼントから  
インスタグラム投稿で当たるプレゼントまで2度お楽しみ下さい  
~~~~~

リゾートホテル・旅館の問題解決のプロフェッショナル集団株式会社ワールドリゾートオペレーション(本社：東京都新宿区新宿 4-2-18、代表取締役社長 田村佳克(たむらよしかつ)が、運営するこだわりの宿予約サイト【宿 LABO】(※)で、6月1日～7月10日迄、【宿 LABO あじさい探して写真コンテスト】を開催いたします。参加施設は、箱根強羅で幅広い年代に人気の6施設で、館内に置かれたあじさい(絵や小物や生花等)を探して、写真を撮影した方に宿からのプレゼントが贈られる企画です。



さらに、その写真を決められたタグを付けてインスタグラムに公開することで、抽選で、メルヴェール箱根強羅または今年6月15日に開業予定の【別邸風雅】の1泊2食付宿泊券を2組計4名様にプレゼントいたします。



※【宿 LABO】 <http://yadolabo.com/> は、2015年7月にオープン。

特徴が異なる宿をラインナップし、こだわりの宿を予約したいお客様のニーズを満たしながら最低価格を保証する安心の宿予約サイト

箱根の初夏の風物詩といえばあじさいです。電車沿線の約1万株のあじさいを間近で楽しめる「あじさい電車」や、夜は箱根湯本～強羅の7ヶ所でライトアップされるなど、この時期を愉しみに箱根を訪れる旅人で賑わう季節です。【宿 LABO】では、今後も様々なイベントを企画・実施することで、その地域の名物や風物詩を広め、心を満たす旅創りを提案していきます。

▼開催期間 : 2017年6月1日～2017年7月10日

▼開催施設 : 強羅天翠・天翠茶寮/別邸今宵/ゆとりろ庵/メルヴェール箱根強羅/ゆとりろ ANNEX

▼各施設のおすすめプラン

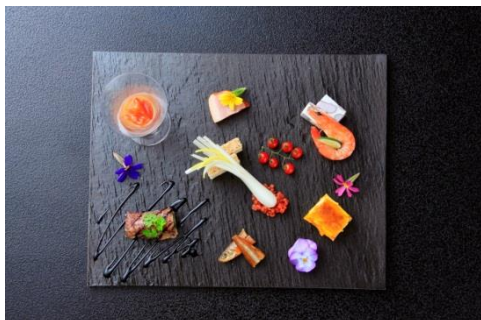


◆粋な大人の癒し宿【強羅天翠】

【6月は紫陽花シーズン×本館体験プライス2食つき】期間限定キャンペーンプラン▼季節会席

予約：<http://directin.jp/?x=A2LNB8>

公式サイト：<http://www.gora-tensui.com/>



◆日本の美と遊ぶ宿【天翠茶寮】

6月は紫陽花シーズン【テレビご紹介記念×2食付】夏までの日程追加・最大29%OFFのご招待価格★各日限定3組様

予約：<http://directin.jp/?x=A2RGK7>

公式サイト：<http://www.tensui-saryo.com/>



◆大人の隠れ家 箱根【別邸今宵】

【5月22日～8月限定★】初夏を感じるならこのプラン！！若葉の香りとともに夏季限定会席を愉しむ/月の雫

予約：<http://directin.jp/?x=A2Z2I9>

公式サイト：<http://www.hakone-koyoi.jp/>



◆女性に優しい宿【メルヴェール箱根強羅】

【露天風呂付き客室×最大20%OFF】人気の露天風呂付き客室で贅沢な箱根旅＜基本会席★竹コース＞

予約：<http://directin.jp/?x=A2W694>

公式サイト：<http://www.merveille-hakone.jp/>



◆四季を愉しむ貸切温泉【ゆとりろ庵】

【6～8月限定★】紫陽花の時期にもおすすめ！旬の鮮魚を活かしたお造りと国産牛サーロインを愉しむ夏限定会席～貸切露天1回無料～

予約：<http://directin.jp/?x=A31DR4>

公式サイト：<http://www.yutorelo-an.jp/>



◆和のコンドミニアムで自由ステイ【ゆとりろ庵 ANNEX】

【6月は紫陽花シーズン♪Happy プライス特典】じゃらん限定直前割
×最大10%オフ！温泉と広々和室♪

予約：

http://www.jhpdn.net/ponpare_yutoreloan/uw/uwp3100/uww3101.d_o?yadNo=301144&planCd=02198866

～【あじさい探して写真コンテスト】参画旅館一覧～



■強羅天翠 ～粋な大人の癒し宿～ 概要

【住所】〒250-0408 神奈川県足柄下郡箱根町強羅 1320-276

【TEL】0460-86-1411 【部屋数】20室

【館内設備】日本料理レストラン、足湯カフェ、大浴場（天然温泉）、貸切温泉、岩盤浴

【公式】<http://www.gora-tensui.com/>

【アクセス】強羅駅より徒歩2分



■天翠茶寮 ～日本の美と遊ぶ宿～ 概要

【住所】〒250-0408 神奈川県足柄下郡箱根町強羅 1300-120

【TEL】0570-783-244 【部屋数】12室

【館内設備】日本料理レストラン、カフェ

【公式】<http://www.tensui-saryo.com/>

【アクセス】中強羅駅より徒歩3分（強羅駅より送迎有り※要予約）



■箱根強羅温泉 ゆとりろ庵～四季を愉しむ貸切温泉～ 概要

【住所】〒250-0408 神奈川県足柄下郡箱根町強羅 1300-120

【TEL】0570-783-244 【部屋数】34室

【館内設備】日本料理レストラン、宴会場、貸切温泉、大浴場（天然温泉）

【公式】<http://www.yutorelo-an.jp/>

【アクセス】箱根登山鉄道ケーブルカー「中強羅」駅より徒歩2分



■箱根別邸今宵～大人の隠れ家～ 概要

【住所】〒250-0408 神奈川県足柄下郡箱根町強羅字強羅 1300-658

【TEL】0570-009-444 【部屋数】14室

【館内設備】ダイニングラウンジ、大浴場/露天風呂（天然温泉）、貸切ジャグジー、岩盤浴

【公式】<http://www.hakone-koyoi.jp/>

【アクセス】強羅駅より徒歩10分（送迎有り※要予約）



■メルヴェール箱根強羅～女性にやさしい温泉リゾート～ 概要

【住所】〒250-0408 神奈川県足柄下郡箱根町強羅 1300-70

【TEL】0570-783-144 【部屋数】55室

【館内設備】日本料理レストラン、カラオケルーム、宴会場、
大浴場（天然温泉・サウナ付き）、エステサロン、

【公式】<http://www.merveille-hakone.jp/>

【アクセス】箱根登山鉄道 「強羅駅」より徒歩5分



■ゆとりろ庵 ANEEX～和のコンドミニアムで自由ステイ～ 概要

【住所】〒250-0408 神奈川県足柄下郡箱根町強羅 1300-126

【TEL】0570-036-766 【部屋数】18室

【館内設備】温泉浴場

【アクセス】箱根登山鉄道 「中強羅駅」より徒歩1分

■株式会社ワールドリゾートオペレーション

～リゾートホテル・旅館の問題解決のプロフェッショナル～**90**日で黒字化を実現

□所在地：〒160-0022 東京都新宿区新宿 4-2-18

TEL：03-5312-8520 FAX：03-5312-8521

□公式サイト：<http://www.wro.co.jp/>

□設立：2009年9月

□資本金：50百万円

□事業内容：リゾートホテル・旅館の運営・支援業務

□代表者：代表取締役社長 田村 佳克

本件に関する報道関係のお問い合わせ先

株式会社ワールドリゾートオペレーション

マーケティングユニット 企画広報グループ 結城正美

TEL：03-5312-8520 e-mail: wro.pr@relo.jp

公式サイト：<http://www.wro.co.jp/>