

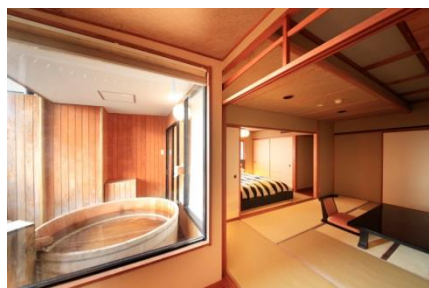
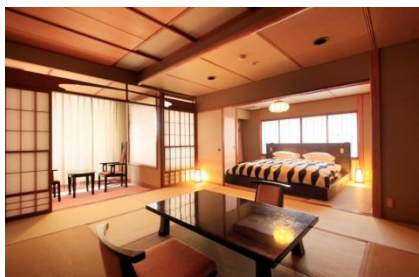
## 【IRORI ダイニング ゆとりろ西伊豆】詳細

### ●～癒しの空間～

#### 部屋タイプ

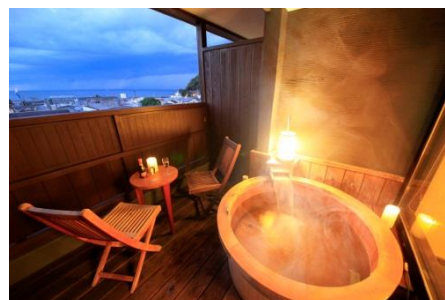
◆最上階露天風呂付き特別室(71 平米、定員 6 名) : 3 室

(1泊2食付き) ¥21,600～



◆露天付きツインベッド客室(43 平米、定員 3 名) : 6 室

(1泊2食付き) ¥19,440～



◆露天付和室 (33 平米、定員 3 名) : 12 室

(1泊2食付き) ¥18,360～



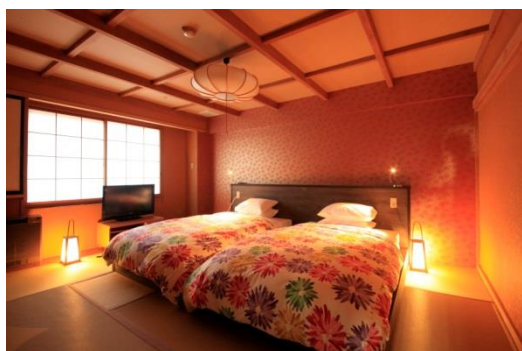
◆次の間付き和室(65 平米、定員 6 名) : 5 室

(1泊2食付き) ¥15,120～



◆和室ツインベッド客室(34 平米、定員 3 名) : 8 室

(1 泊 2 食付き) ¥12,960～



和室ツインベッド客室イメージ

【IRORI～いろり～】～非日常へと誘う大切なところ～

ロビーに置かれたスタイリッシュな【IRORI～いろり～】には、地下から湧き出る温泉で癒される足湯を完備。旅の疲れを足湯で癒しながらのチェックインには、IRORI で焼かれたマシュマロとウエルカムドリンクでお出迎え。お客様が玄関を入った途端に異空間へと誘ない、ここから非日常が始まる。



～香りを愉しむ～

【オリジナルアロマ～楽しい時～Du bon temps の香り】

ブレンドされているオイル：ヒノキ/スイートオレンジ/カモミールローマン

森林浴と可憐な花が咲くイメージの香りで、癒しの香りが懐かしさと安らぎを与える調合





## 【多彩なお風呂】～自然の優しさを感じる湯～土肥温泉～

7種類の多彩なお風呂を完備。全て、源泉かけ流し。優しい湯に抱かれながら心と身体を癒すことができる自慢の湯。

【温泉の船室】：カルシウム・ナトリウム・硫酸塩、塩化物温泉（弱アルカリ性）

【一般的適応症】：神経痛、筋肉痛、関節痛、五十肩、運動麻痺、関節のこわばり、うちみ、健康増進

【大浴場】土肥温泉(混合泉) 温泉大浴場：男女各1 露天風呂：男女各1



【展望露天風呂】土肥温泉(混合泉) 露天風呂：男女各1



【貸切露天風呂：遊月】土肥温泉(混合泉) 混浴1



太平洋が見渡せる最上階に配された貸切露天風呂。時間で変化する空と海の色の違いをゆっくりとお楽しみ下さい。

- ・ご利用料金：お1組様 ¥2,160/45分(税込)
- ・予約制

## 【ゆとりろ流 IRORI ダイニング】～五感でいただく料理～

ゆとりろ西伊豆が提案する IRORI ダイニングは、各テーブルで、一部食材をお客様ご自身で焼いてお召し上がりいただくお客様参加型の創作和食会席で、西伊豆の新鮮な素材を損なうことなく味わうことができる。前菜に始まりデザートで終わる会席コースには、料理長の技が光る鮮やかで繊細な料理が並び、炭火の香り、目に鮮やかな料理の数々、食材の焼ける音、口に運んだ時の感動・・・まさに五感で感じる創作会席料理を堪能



## 【ゆとりろダイニング～燠 Dan～】～人と料理の暖かさを感じる空間～

スタイリッシュでカラフルなインテリアが自慢のダイニングでは、ライブキッチンに囲炉裏が置かれ、遠赤外線効果でじっくりと焼き上げられた魚介が並び、炭火特有の香りと暖かさを感じながら食事を愉しむことができる。テーブルとテーブルの間には、適度な距離とパーティションを配置、プライベートを重視しながらも、開放感のあるデザインで、炭火焼を、特別な料理として非日常の中で愉しむことができる空間創りを実現した。



## 【ゆとりろ西伊豆の Bar】～人が集う～

IRORI ダイニングある、もう一つ大切なコンセプト、それは“人が集う”宿。

囲炉裏とは、もともと人が集う場所として設けられた場所。ゆとりろ西伊豆の Bar では大きなディスプレイを配し、時には映画を、時にはスポーツを、時には J-POP を上映、その脇ではビリヤードやダーツが愉しめたりと・・・お客様が集って笑顔になれる～そんな宿でありたいという願いを込めた場所。



Bar イメージ

## ■ IRORI ダイニング ゆとりろ西伊豆 概要



【住所】 〒410-3302 静岡県伊豆市土肥324

【TEL】 0570-015-333(予約専用ダイヤル)

【WEB サイト】 <http://yutorelo.nishiizu.com>

【客室数】 38室

【アクセス】 伊豆箱根鉄道 修善寺駅からバスで50分





\*\*\*西伊豆ダイニング【西伊豆 今宵】詳細\*\*\*



2015年1月10日にオープンした西伊豆今宵は、2014年4月に箱根強羅にオープンし85%以上の稼働率を誇る【大人の隠れ家 箱根別邸 今宵】の姉妹館。【箱根別邸 今宵】の大人の隠れ家としてのテストを踏襲しながら、駿河湾に沈む美しい落日と富士を望む恵まれたロケーションのもと、露天付き客室、半露天付き客室、次の間付き客室など、数寄屋造りの和を基調とした多彩な和室が全25室。西伊豆の旅館では珍しい新感覚の和食【西伊豆ダイニング】を提案し、西伊豆の数ある旅館の中で、新感覚の旅館として差別化を図っている。

●部屋タイプ

◆露天付き客室(定員4名) : 3室

(1泊2食付き) ¥21,000~



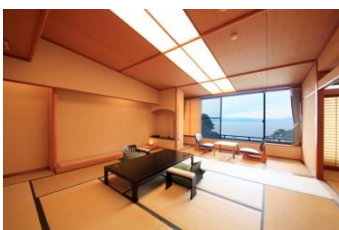
◆半露天付き客室(定員4名) : 11室

(1泊2食付き) : ¥17,000~



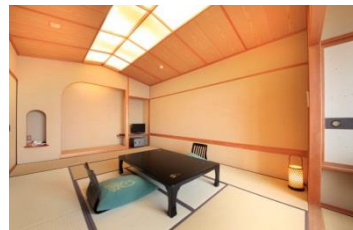
◆次の間付き客室(定員9名) : 8室

(1泊2食付き) ¥15,000~



◆和室(定員4名) : 3室

(1泊2食付き) : ¥13,000~



\*上記宿泊料金は1名様分の税別価格です。

### 【ラウンジは、駿河湾を望む絶景のロケーション】

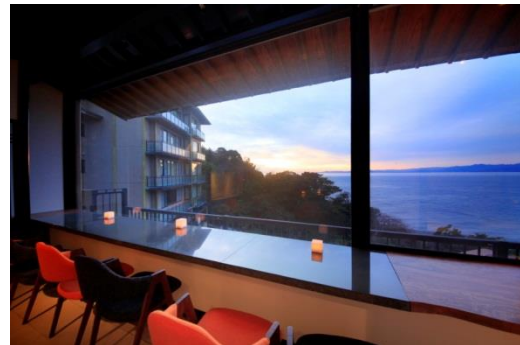
駿河湾に沈む夕日に圧倒される絶好のロケーションに配置されたラウンジは、西伊豆ならではの“落日の瞬間”の紅色が映える今宵流の洗練されたデザインを提案。大切な方やお友達と夜遅くまで語らいたくなる空間を提供する。



【ロビー】



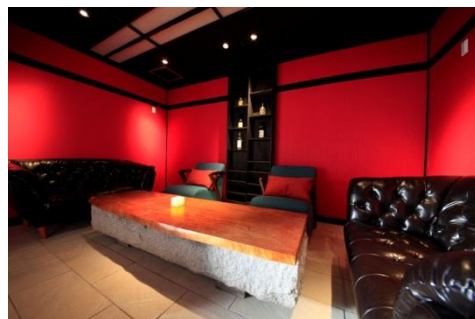
【ロビーからの落日】



### 【洗練された空間を演出】

西伊豆今宵のこだわりは、喫煙スペースまでもスタイリッシュに・・・

シガーやたばこも洗練された空間の中で、他のお客様にご迷惑をかけることなく愉しめる提案。



【喫煙スペースもお洒落に演出】

### 【西伊豆ダイニング】

西伊豆今宵が提案する新感覚の旅館ステイの代表が、西伊豆ダイニングという、西伊豆の恵みの食材を余すところなく使ったオリジナルの創作和食をコースで提供。西伊豆ダイニングという新しいスタイルの料理を提案しながら、他の旅館との差別化を図る。

素材にこだわり、日本ならではの四季を表現した繊細で料理人こだわりの美しさで演出  
料理人こだわりの美しさで演出。



【西伊豆ダイニング~今宵の宴~】



【愛鷹牛ポワレ添え野菜】



【和風ブイヤベース】



【西伊豆ダイニング流酢の物】

### 【お食事処】

西伊豆ダイニングには、お食事処も重要な位置を占める空間。

お客様のプライベートを守るスペースを確保。西伊豆ダイニングの創作和食が、ゆっくりとご堪能いただける空間をご用意・・・その空間があるからこそ叶う今宵流【西伊豆ダイニング】



【お食事処】



【プライベートな空間を大切に】





### 【今宵ワインサーバー】

8種類のワインが最適な温度と状態で保管された今宵ワインサーバー。テイastingからフルグラスまで、お好きなワインをお好きな量でお楽しみいただけるよう、こだわりのワインサーバーをご用意。

このこだわりの今宵流。お客様を飽きさせない旅館での過ごし方の新提案。またウィスキーやリキュールなどもラウンジで無料提供など、旅慣れた大人がゆっくりと滞在できる環境作りを大切にしている



### 【大浴場】

戸田温泉

温泉大浴場：男女各1

露天風呂：男女各1

貸切露天：混浴1（無料）

戸田温泉の泉質：ナトリウム・カルシウム・硫酸塩温泉

（低張性・アルカリ性・高温泉）加熱・循環併用式

大浴場からは駿河湾が一望。自然の大きさと美しさに言葉を失い、身も心も黄金色に染まる醍醐味を体験。

### 【露天風呂】



### 【貸切露天風呂】



## ■ 西伊豆今宵概要

西伊豆の食材を使った創作和食会席西伊豆ダイニングが自慢の宿



〒410-3402 静岡県沼津市戸田 3878-86

TEL：0558-97-5011 全25室

館内設備：ロビーラウンジ、大浴場、展望貸切風呂

【アクセス】修善寺駅から東海バスで終点戸田下車

公式サイト：<http://koyoionsen.com/>