

～緑に力をもらう 泊まる美術館～ 【ホテル賀茂川荘】 詳細



安芸の小京都「竹原」の風情を残すホテル賀茂川荘。

広島空港の活気を間近にしながら、豊かな緑の中に静かに佇んでいます。

四季の織り成す自然に触れる純日本庭園、奥田元宋画伯が描いた秀逸の日本画、

旬の逸材の会席料理、由緒ある温泉のぬくもり。

心豊かに、寛ぎと安らぎのおもてなしをいたします。

●部屋タイプ

◆東館和洋客室（定員5名）：13室

（1泊2食付き）¥10,950～



◆本館和洋客室（定員3名）：18室

（1泊2食付き）¥10,950～



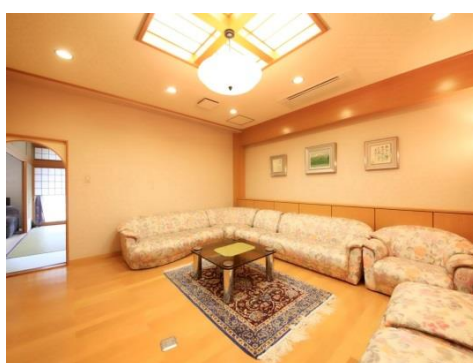
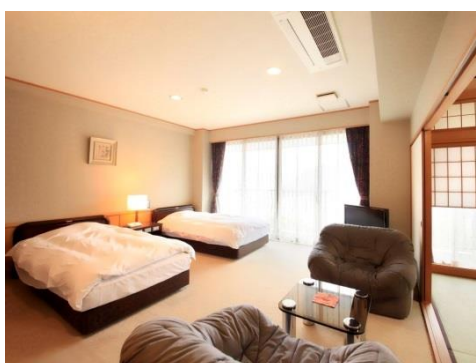
◆和室（定員2名）：6室
（1泊2食付き）¥10,950～



◆離れ客室 弘陽亭（定員3名）：1室
（1泊2食付き）¥21,750～



◆ロイヤルルーム(定員4名)：1室
（1泊2食付き）¥21,750～



◆その他：計6室

【ホテルを囲むように広がる 1500 坪の純日本庭園】

庭園には、茶室、いろり山荘、能舞台「月花殿」を備えております。

ほとんどのお部屋から望める庭園は夜間にはライトアップされ、昼間とは違う幻想的な雰囲気を出します。

春のしだれ桜、夏の菖蒲、秋の紅葉、冬の上杉花など

その時、その瞬間の草木が花を咲かせ、一年を通して彩りを失うことはありません。

お部屋から望むもよし、ロビーから望むもよし。

もちろん、ご散策いただければ、いたるところに季節の移ろいを感じずにはいられないでしょう。

山鳥が囀り、せせらぎが流れ、四季折々の表情を魅せる庭園には、漫ろ歩きを愉しめる散策コースがございます。



【湯坂温泉】

肌にまるやかな「延命の湯」として多くの人に親しまれている大浴場と露天風呂



【大浴場】湯坂温泉

温泉大浴場：男女各 1 露天風呂：男女各 1

湯坂温泉の泉質：単純弱放射能冷鉱泉

泉質の適応症：きりきず、やけど、慢性皮膚病、動脈硬化症

一般的適応症：神経痛、筋肉痛、関節痛、慢性消化器病、慢性皮膚病、慢性婦人病、冷え性など

【ギャラリー】

1Fにはホテル賀茂川荘ゆかりの日本画家・奥田元宋と人形作家でその夫人の奥田小由女の特別展示室があり、季節に応じて作品の入れ替えをしております。

また、3Fには奥田元宋画伯の門下生をはじめ、日展評議員・会員の大作を中心に展示したギャラリー「花菖蒲」がございます。



【奥田元宋・小由女特別展示室】



【ギャラリー「花菖蒲」】

【お食事処・四季亭】

昼食のご利用も受け付けております。※要予約



【目でも愉しめるお食事】

素材にこだわるのは勿論のこと、日本ならではの四季の美しさを料理人こだわりの繊細な技法で表現した、味・香りだけでなく見た目でも愉しめる和食会席をご提供いたします。

料理長が厳選した旬の海の幸・山の幸をふんだんに使った四季会席料理は、ホテル賀茂川荘の名物です。



【囲炉裏会席】

四季折々の姿を見せる日本庭園に佇む、昔懐かしい雰囲気はそのままの「いろり山荘」。
大切なお客様や外国のお客様のご接待、あるいは気のあう仲間同士で……
瀬戸内の海の幸、山の幸を香ばしく焼きながら炭火を囲み、心温まるひと時をお過ごしください。
また、空調機器を導入しているためオールシーズンご利用が可能です。



【囲炉裏会席】



【空調に掘り炬燵を完備したいろり山荘】

■湯坂温泉 ホテル賀茂川荘 概要



緑に力をもらう 泊まる美術館

【住所】 広島県竹原市西野町西湯坂 445

【TEL】 0120-55-8080

【WEB サイト】 <http://kamogawaso.co.jp/>

【客室数】 45 室

(ロイヤルルーム、離れ客室 弘陽亭、東館和洋室、本館和洋室、和室など)

【アクセス】 広島空港、J R 東広島駅から車にて 15 分