

\*\*\*鉄板ダイニング【ゆとりろ熱海】詳細\*\*\*



2015年3月7日にオープンしたゆとりろ熱海は、2013年4月に箱根強羅にオープン四季の移り変わりを愉しめる【箱根強羅 ゆとりろ庵】の姉妹館。【箱根強羅 ゆとりろ庵】の自然あふれる環境は変わらず、相模湾を望む静かな高台に位置する恵まれたロケーションのもと、露天風呂付き和洋室を含む全30室。熱海の旅館では珍しいライブキッチンでの鉄板焼きを提案し、熱海の数ある旅館の中で、新感覚の旅館として差別化を図り、美・彩・食を愉しめる宿を目指す。

●部屋タイプ

◆露天風呂付き客室(定員4名) : 3室

(1泊2食付き) ¥29,160～



◆和室ツインベッド客室(定員3名) : 13室

(1泊2食付き) ¥19,440～



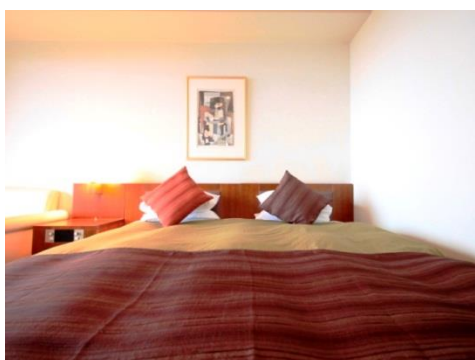
◆和室(定員5名)：5室

(1泊2食付き) ¥18,360～



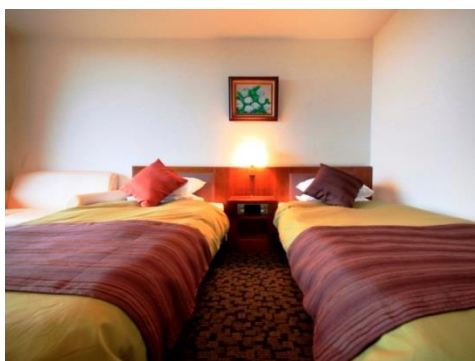
◆洋室キングベッド客室(定員2名)：5室

(1泊2食付き) ¥19,440～



◆洋室ツインベッド客室(定員2名)：4室

(1泊2食付き) ¥18,360～



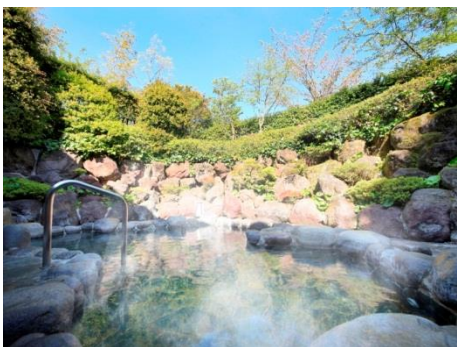
【足湯カフェは、相模湾を望む絶景のロケーション】

大切なお客様をおもてなしする第一歩のチェックインは、相模湾を望むロビーに配置された足湯カフェ。熱海伊豆山ならではの高台から望むオーシャンビューから始まる寛ぎのひとときを提案。



## 【伊豆山温泉】

3大美人の泉質として知られる“硫酸塩泉”の泉質を持つ内湯・露天風呂



## 【大浴場】伊豆山温泉

温泉大浴場：男女各1 露天風呂：男女各1

伊豆山温泉の泉質：カルシウム・ナトリウム硫酸塩泉

泉質の適応症：きりきず、やけど、慢性皮膚病、動脈硬化症

一般的適応症：神経痛、筋肉痛、五十肩、運動麻痺、関節のこわばり、うちみ、くじき、慢性消化器病、痔症、冷え症、病後回復期、疲労回復、健康増進

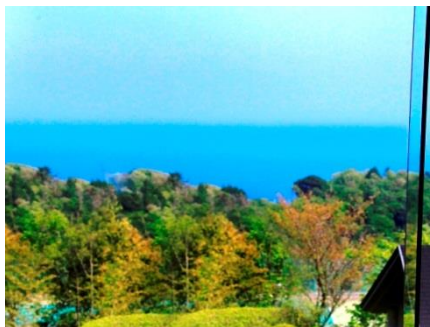
## 【エステ】

オイルマッサージをメインとして、気軽に受けられるエステを提案。



### 【相模湾を望むオーシャンビュー】

ロビーにある足湯カフェから望む相模湾はどの季節でも変わらない色彩を愉しめる。



### 【目でも愉しめるお食事】

ゆとりろ熱海が提案する熱海の愉しみ方として、ライブキッチンにて調理パフォーマンスも愉しみながら、熱海の恵みの食材をふんだんに使ったオリジナルの創作和食をコースで提供。熱海という立地でありながら、あえて鉄板を使用したお料理で他の旅館との差別化を図る。

素材にこだわり、日本ならではの四季を表現した繊細で料理人こだわりの美しさで演出し、味だけでなく目でも愉しめるお料理を提供。



### 【五感で愉しむ鉄板会席】

ゆとりろ熱海が提案する新感覚の旅館ステイの代表が、お客様の目の前で調理し、出来立てを提供するライブキッチンスタイル。視覚・嗅覚・味覚・感覚・触覚の“五感”を全て使って愉しむ創作和食をコースで提供。熱海という立地でライブキッチンという新しいスタイルを提案しながら、他の旅館との差別化を図る。



【鉄板会席~極 kiwami~】



【鉄板で調理する牛ステーキ】

## 【ライブキッチン】

お食事も旅館ステイに重要な位置を占めるイベント。

お客様の目の前で調理される、旬の食材をふんだんに使用した創作会席を提供。

他の旅館との差別化を図る“五感で楽しむ料理”を味わえる。



【目の前で調理する鉄板焼料理】



【パフォーマンス愉しめるライブキッチン】



## ■ゆとりろ熱海 概要

～鉄板ダイニング～

【住所】静岡県熱海市伊豆山 1173-534

【TEL】 0570-055-666 【客室数】 30 室

【館内設備】日本料理レストラン、足湯、会議室、大浴場（天然温泉・サウナ付き）、エステサロン

【公式】 <http://yutorelo-atami.jp/>

【アクセス】熱海駅よりお車にて約 20 分

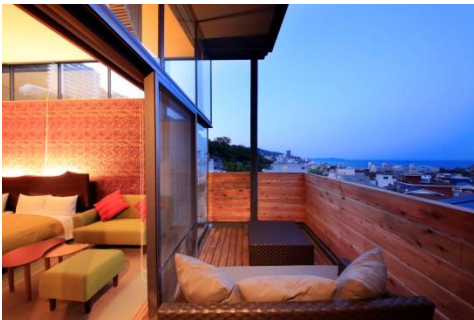
## 和モダンオーベルジュ【熱海 TENSUI】詳細

### ●～癒しの空間～

部屋タイプ (価格は基本会席1室2名様の場合の1名様料金(税・サ料込))

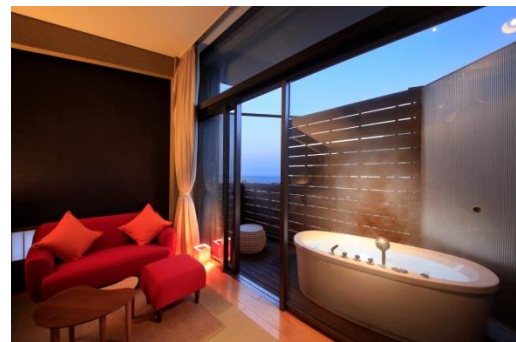
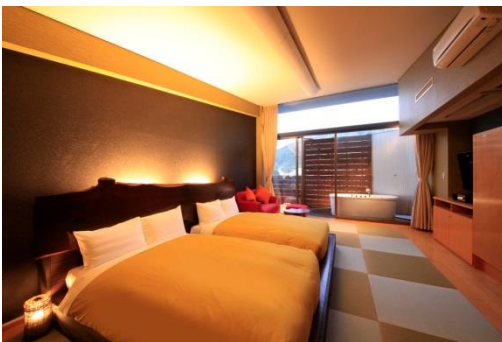
◆露天風呂付き和室ツイン (57 平米、定員 4 名) : 1 室 ※シャワーブース付

(1泊2食付き) ¥35,640～



◆最上階露天風呂付き和室ツイン (39 平米、定員 4 名) : 1 室 ※シャワーブース付

(1泊2食付き) ¥35,640～



◆和室キング (32 平米、定員 2 名) : 5 室 ※シャワーブース付

(1泊2食付き) ¥28,080～



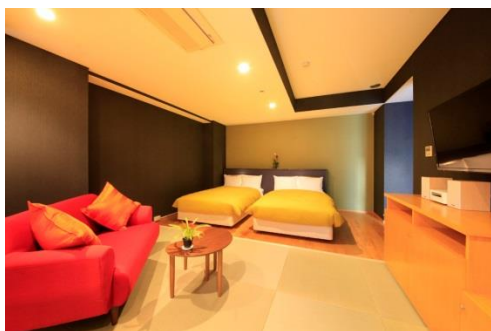
◆和室 8畳 (32 平米、定員 4 名) : 6 室

(1 泊 2 食付き) ¥24,840~



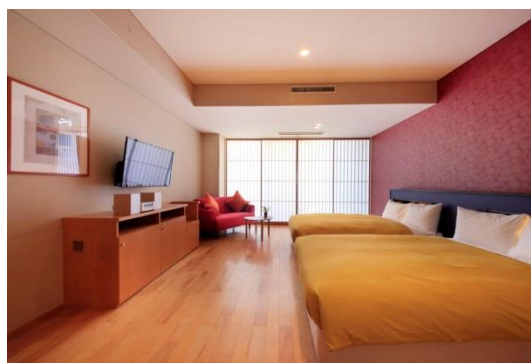
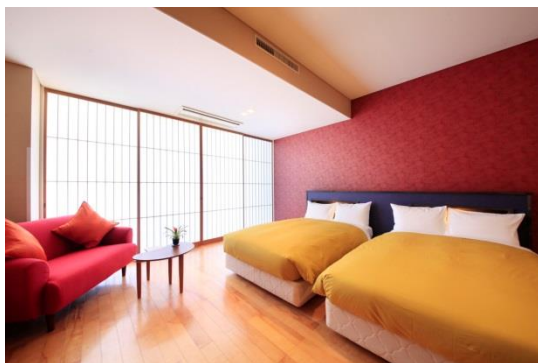
◆バス付き和洋室 (42~47 平米、定員 4 名) : 2 室

(1 泊 2 食付き) ¥30,240~



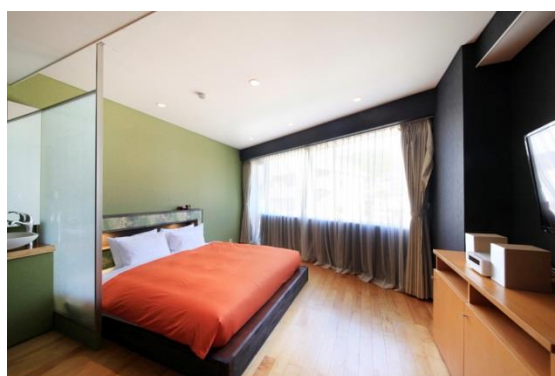
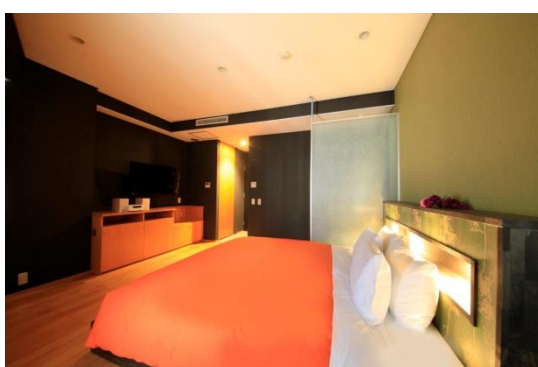
◆洋室ツインベッド (32 平米、定員 2 名) : 3 室

(1 泊 2 食付き) ¥24,840~



◆洋室キングベッド (26 平米、定員 2 名) : 1 室

(1 泊 2 食付き) ¥24,840~



## 【レストラン～翠 Sui～】 ～開かれた上質な空間で愉しむ創作和食会席～

スタイリッシュでカラフルな、イタリアンカラーを意識したレストランは、このオーベルジュで、一番拘りを込めた場所です。座り心地の良い椅子に拘り、居心地の良い空間を創りあげました。オーベルジュならではの、自慢の創作和食会席は、五感を擽る拘りの演出を盛り込むなど、大切なディナータイムを、寛ぎながら上質な時間を過ごせる工夫を凝らしています。



## 【熱海 TENSUI 流のおもてなし～Welcome service～】

熱海 TENSUI 流のおもてなしは、エントランスから始まります。

レストランでは夕食迄の時間を自由に愉しんでいただけるよう、フリードリンク、フリーフードのコーナーを設置。スパークリングワインや白・赤ワイン、ノンアルコールドリンクなどの飲み物、シェフお手製の一口サイズのオードブルなどが自由にお愉しみいただけます。【提供時間 ※15:00～17:00】

また、お部屋内の冷蔵庫にも、宿からお飲物のプレゼントを入れさせていただいています。こちらもご自由にお愉しみ下さい。



## 【創作和食会席】

熱海 TENSUI の最大のこだわりが和モダンオーベルジュに相応しい“五感で愉しむ”料理です。

伝統の和の手法に斬新なアイデアを盛り込んだ、TENSUI 流会席は、鮮やかに盛り込まれた先付けからデザート迄、趣向を凝らした演出で最後まで愉しんでいただける工夫を盛り込みました。

メインの国産牛のローストビーフは、絶妙な焼き加減で数種のソースと共にご提供。デザートは目の前でフランベを行い、リキュールの香りとともに最後まで飽きることなくお愉しみいただける内容となっています。





## 【温泉】～湯あたりがとても柔らかい弱アルカリ性“美人の湯”～

当館の大浴場及び露天風呂に引泉している温泉は塩化物・硫酸塩泉。湯あたりがとても柔らかく、美肌効果もあります。露天風呂・大浴場・ジェットバスを男女にそれぞれ設けております。

### 【大浴場】

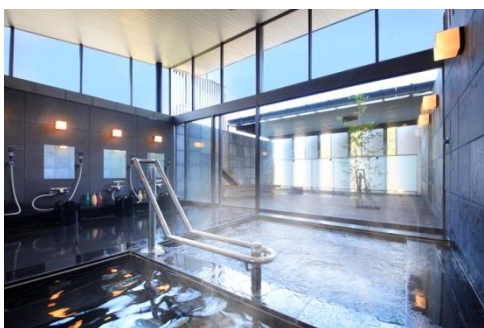


男女各 1

■ご利用時間：15:00～24:00 6:00～10:00

※循環温泉

### 【ジェットバス】



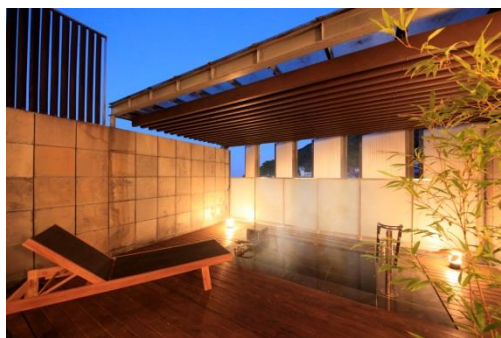
血行が良くなる、ジェットバスをご用意しました。

日程によっては、季節の旬を取り入れたイベント風呂としてもお楽しみいただけます。

■男女各 1

ご利用時間：15:00～24:00 6:00～10:00

### 【露天風呂】



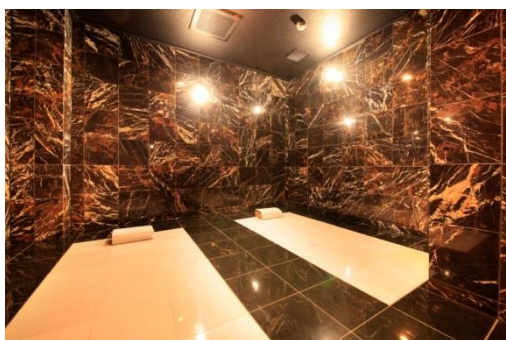
遠く相模湾が見渡せる露天風呂です。時間で変わる空と海の変化をお楽しみ下さい。

■男女各 1

■ご利用時間：15:00～24:00 6:00～10:00

※源泉かけ流し

### 【岩盤浴】



疲労回復効果や美肌効果、関節痛の緩和など、多彩な効能が期待できます。一部屋に2床をご用意していますので、大切な方と一緒にゆっくりとお過ごし下さい

■2部屋：1部屋2床（1部屋定員：2名）

■貸切時間：45分

■料金：1滞在に1組様無料

■ご利用時間：15:30～22:30

### 【リゾート感満載のレストランテラス】

川の流れる音が涼やかなテラスにも、スタイリッシュな空間を演出しました。  
自然の中で、大切な方との語らいがつつい遅くまで続いてしまう場所です。



### ■■ 熱海 TENSUI 概要



～和モダンオーベルジュ～

【住所】静岡県熱海市小嵐町 2-3

【TEL】0570-032-217 【客室数】 19 室

【館内設備】 レストラン、大浴場、源泉かけ流し露天風呂、岩盤浴

【公式】<http://atami-tensui.com>

【アクセス】熱海駅よりお車にて約 10 分

熱海駅より伊豆東海バスにて約 15 分大石原下車、徒歩 3 分



\*\*\*西伊豆ダイニング【西伊豆 今宵】詳細\*\*\*



2015年1月10日にオープンした西伊豆今宵は、2014年4月に箱根強羅にオープンし85%以上の稼働率を誇る【大人の隠れ家 箱根別邸 今宵】の姉妹館。【箱根別邸 今宵】の大人の隠れ家としてのテストを踏襲しながら、駿河湾に沈む美しい落日と富士を望む恵まれたロケーションのもと、露天付き客室、半露天付き客室、次の間付き客室など、数寄屋造りの和を基調とした多彩な和室が全25室。西伊豆の旅館では珍しい新感覚の和食【西伊豆ダイニング】を提案し、西伊豆の数ある旅館の中で、新感覚の旅館として差別化を図っている。

●部屋タイプ

◆露天付き客室(定員4名) : 3室

(1泊2食付き) ¥21,000~



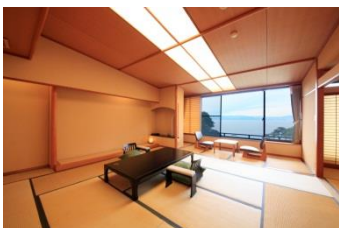
◆半露天付き客室(定員4名) : 11室

(1泊2食付き) : ¥17,000~



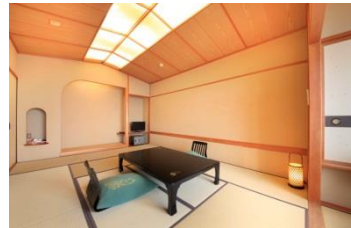
◆次の間付き客室(定員9名) : 8室

(1泊2食付き) ¥15,000~



◆和室(定員4名) : 3室

(1泊2食付き) : ¥13,000~



\*上記宿泊料金は1名様分の税別価格です。

### 【ラウンジは、駿河湾を望む絶景のロケーション】

駿河湾に沈む夕日に圧倒される絶好のロケーションに配置されたラウンジは、西伊豆ならではの“落日の瞬間”の紅色が映える今宵流の洗練されたデザインを提案。大切な方やお友達と夜遅くまで語らいたくなる空間を提供する。



【ロビー】



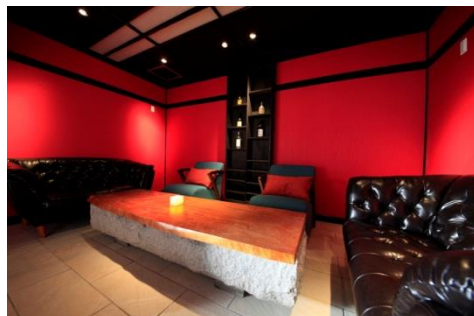
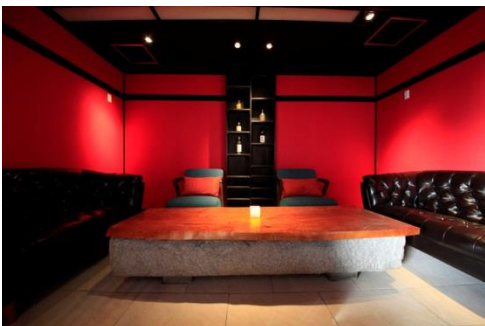
【ロビーからの落日】



### 【洗練された空間を演出】

西伊豆今宵のこだわりは、喫煙スペースまでもスタイリッシュに・・・

シガーやたばこも洗練された空間の中で、他のお客様にご迷惑をかけることなく愉しめる提案。



【喫煙スペースもお洒落に演出】

## 【西伊豆ダイニング】

西伊豆今宵が提案する新感覚の旅館ステイの代表が、西伊豆ダイニングという、西伊豆の恵みの食材を余すところなく使ったオリジナルの創作和食をコースで提供。西伊豆ダイニングという新しいスタイルの料理を提案しながら、他の旅館との差別化を図る。

素材にこだわり、日本ならではの四季を表現した繊細で料理人こだわりの美しさで演出  
料理人こだわりの美しさで演出。



【西伊豆ダイニング~今宵の宴~】



【愛鷹牛ポワレ添え野菜】



【和風ブイヤベース】

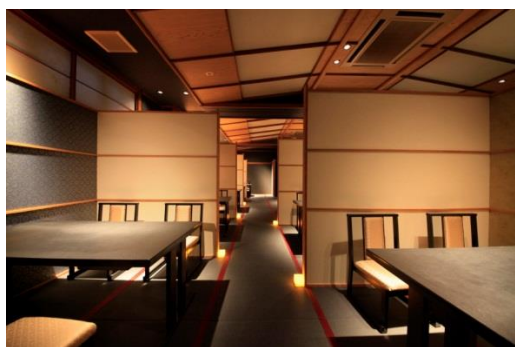


【西伊豆ダイニング流酢の物】

## 【お食事処】

西伊豆ダイニングには、お食事処も重要な位置を占める空間。

お客様のプライベートを守るスペースを確保。西伊豆ダイニングの創作和食が、ゆっくりとご堪能いただける空間をご用意・・・そこの空間があるからこそ叶う今宵流【西伊豆ダイニング】



【お食事処】



【プライベートな空間を大切に】

## 【今宵ワインサーバー】



8種類のワインが最適な温度と状態で保管された今宵ワインサーバー。ティスティングからフルグラスまで、お好きなワインをお好きな量でお楽しみいただけるよう、こだわりのワインサーバーをご用意。

このこだわりの今宵流。お客様を飽きさせない旅館での過ごし方の新提案。またウィスキーやリキュールなどもラウンジで無料提供など、旅慣れた大人がゆっくりと滞在できる環境作りを大切にしている

## 【大浴場】



戸田温泉

温泉大浴場：男女各1 露天風呂：男女各1

貸切露天：混浴2(有料)

戸田温泉の泉質：ナトリウム・カルシウム・硫酸塩温泉

(低張性・アルカリ性・高温泉) 加熱・循環併用式

大浴場からは駿河湾が一望。自然の大きさと美しさに言葉を失い、身も心も黄金色に染まる醍醐味を体験。

## 【露天風呂】



## ■ 西伊豆今宵概要



西伊豆の食材を使った創作和食会席西伊豆ダイニングが自慢の宿

〒410-3402 静岡県沼津市戸田 3878-86

TEL：0570-097-333 全25室

館内設備：ロビーラウンジ、大浴場、展望貸切風呂

【アクセス】修善寺駅から東海バスで終点戸田下車

公式サイト：<http://koyoionsen.com/>

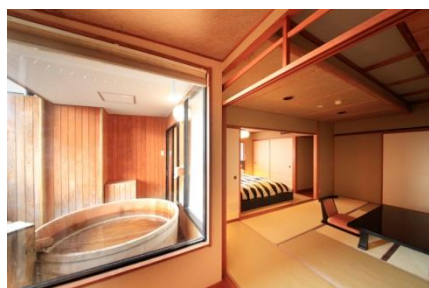
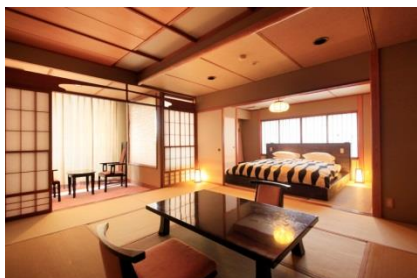
## 【IRORI ダイニング ゆとりろ西伊豆】詳細

### ●～癒しの空間～

#### 部屋タイプ

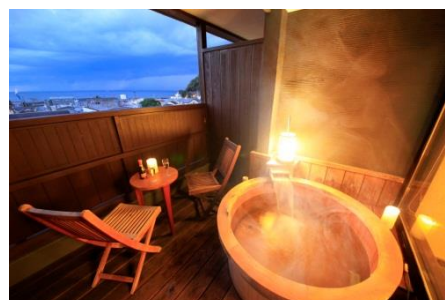
#### ◆最上階露天風呂付き特別室(71 平米、定員 6 名) : 3 室

(1泊2食付き) ¥21,600～



#### ◆露天付きツインベッド客室(43 平米、定員 3 名) : 6 室

(1泊2食付き) ¥19,440～



#### ◆露天付和室 (33 平米、定員 3 名) : 12 室

(1泊2食付き) ¥18,360～



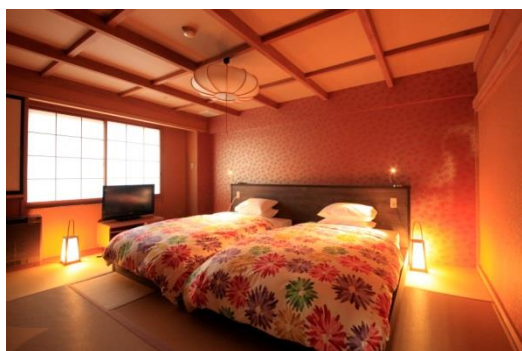
#### ◆次の間付き和室(65 平米、定員 6 名) : 5 室

(1泊2食付き) ¥15,120～



◆和室ツインベッド客室(34 平米、定員 3 名) : 8 室

(1 泊 2 食付き) ¥12,960～



和室ツインベッド客室イメージ

【IRORI～いろり～】～非日常へと誘う大切なところ～

ロビーに置かれたスタイリッシュな【IRORI～いろり～】には、地下から湧き出る温泉で癒される足湯を完備。旅の疲れを足湯で癒しながらのチェックインには、IRORI で焼かれたマシュマロとウエルカムドリンクでお出迎え。お客様が玄関を入った途端に異空間へと誘ない、ここから非日常が始まる。



～香りを愉しむ～

【オリジナルアロマ～楽しい時～Du bon temps の香り】

ブレンドされているオイル：ヒノキ/スイートオレンジ/カモミールローマン

森林浴と可憐な花が咲くイメージの香りで、癒しの香りが懐かしさと安らぎを与える調合





## 【多彩なお風呂】～自然の優しさを感じる湯～土肥温泉～

7種類の多彩なお風呂を完備。全て、源泉かけ流し。優しい湯に抱かれながら心と身体を癒すことができる自慢の湯。

【温泉の船室】：カルシウム・ナトリウム・硫酸塩、塩化物温泉（弱アルカリ性）

【一般的適応症】：神経痛、筋肉痛、関節痛、五十肩、運動麻痺、関節のこわばり、うちみ、健康増進

【大浴場】 土肥温泉(混合泉) 温泉大浴場：男女各1 露天風呂：男女各1



【展望露天風呂】 土肥温泉(混合泉) 露天風呂：男女各1



【貸切露天風呂：遊月】 土肥温泉(混合泉) 混浴1



太平洋が見渡せる最上階に配された貸切露天風呂。時間で変化する空と海の色の違いをゆっくりとお楽しみ下さい。

- ・ご利用料金：お1組様 ¥2,160/45分(税込)
- ・予約制

## 【ゆとりろ流 IRORI ダイニング】～五感でいただく料理～

ゆとりろ西伊豆が提案する IRORI ダイニングは、各テーブルで、一部食材をお客様ご自身で焼いてお召し上がりいただくお客様参加型の創作和食会席で、西伊豆の新鮮な素材を損なうことなく味わうことができる。前菜に始まりデザートで終わる会席コースには、料理長の技が光る鮮やかで繊細な料理が並び、炭火の香り、目に鮮やかな料理の数々、食材の焼ける音、口に運んだ時の感動・・・まさに五感で感じる創作会席料理を堪能



## 【ゆとりろダイニング～燠 Dan～】～人と料理の暖かさを感じる空間～

スタイリッシュでカラフルなインテリアが自慢のダイニングでは、ライブキッチンに囲炉裏が置かれ、遠赤外線効果でじっくりと焼き上げられた魚介が並び、炭火特有の香りと暖かさを感じながら食事を愉しむことができる。テーブルとテーブルの間には、適度な距離とパーティションを配置、プライベートを重視しながらも、開放感のあるデザインで、炭火焼を、特別な料理として非日常の中で愉しむことができる空間創りを実現した。



## 【ゆとりろ西伊豆の Bar】～人が集う～

IRORI ダイニングある、もう一つ大切なコンセプト、それは“人が集う”宿。

囲炉裏とは、もともと人が集う場所として設けられた場所。ゆとりろ西伊豆の Bar では大きなディスプレイを配し、時には映画を、時にはスポーツを、時には J-POP を上映、その脇ではビリヤードやダーツが愉しめたりと・・・お客様が集って笑顔になれる～そんな宿でありたいという願いを込めた場所。



Bar イメージ

## ■ IRORI ダイニング ゆとりろ西伊豆 概要



【住所】 〒410-3302 静岡県伊豆市土肥 324

【TEL】 0570-015-333(予約専用ダイヤル)

【WEB サイト】 <http://yutorelo.nishiizu.com>

【客室数】 38 室

【アクセス】 伊豆箱根鉄道 修善寺駅からバスで 50 分



# ～Koyoi ダイニング～東伊豆今宵

\*\*\* 【～Koyoi ダイニング～ 東伊豆 今宵】 部屋詳細\*\*\*



東伊豆今宵は、相模湾を見下ろす高台に位置し、全 20 室のうち 12 の客室で温泉露天風呂がお楽しみいただけるラグジュアリーな空間を大切にしました。

自家源泉から湧き出る豊富な湯量をご堪能いただける広々とした開放感のある温泉大浴場、プライバシーを重視したダイニング空間など、疲れた旅人を癒す今宵流おもてなしの工夫をあちこちに散りばめました。さらに、贅を尽した今宵流創作和食が、その滞在に華やぎを添えます。

## ◆◆部屋タイプ



最上階展望風呂付きツイン (2室)  
定員 3名  
10 畳～12 畳  
価格 ¥22, 000 ～



最上階露天風呂付きツイン (2室)  
定員 3名  
15 畳  
価格 ¥19, 000 ～



和室 15 畳 (2室)  
定員 6名  
15 畳  
価格 ¥13, 000 ～



展望風呂付きツイン (2室)  
定員 3名  
10 畳～12 畳  
価格 ¥22, 000 ～



露天風呂付き和室 (2室)  
定員 6名  
15 畳  
価格 ¥17, 000 ～



和室 (6室)  
定員 3名  
8 畳  
価格 ¥14, 000 ～



最上階露天風呂付き和室 (2室)  
定員 3名  
10 畳  
価格 ¥21, 000 ～

\*上記宿泊料金は基本 2 食付プラン 1 名様分 (最大室人数の場合) の税別価格です。

### 【自家源泉の大浴場】

当ホテルの正面にホテル所有の源泉口があります♪加熱、濾過を一切せず、一滴の水も混ぜない本物の天然源泉は伊東温泉東栄ホテルの自慢です。沸き上がったままの純粋な源泉は美容、健康はもちろん心の疲れにも大変効果があります。

この源泉をご堪能いただけるように、思い切り手足を広げて日常の疲れをゆっくりと癒していただけるように大きな浴室をご用意いたしました。これも、非日常の贅沢です。



【大浴場】



【大浴場】

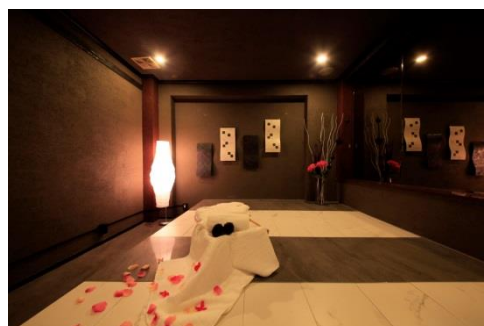
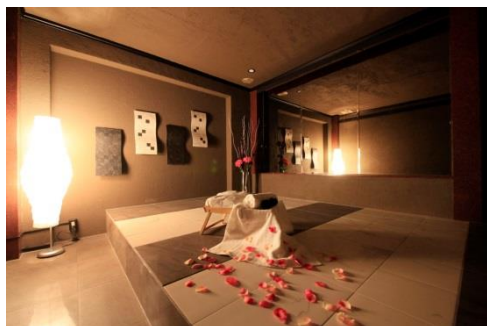
泉質単純温泉 塩化物泉  
効能冷え性 美容/疲労回復

### 【岩盤浴】

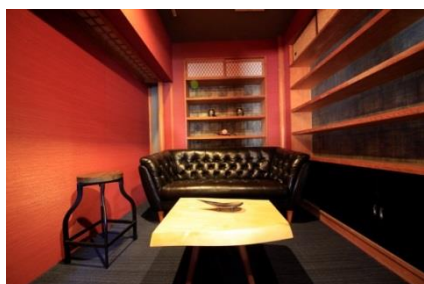
お二人様用の岩盤浴も完備しています。

大切な方やお友達と、岩盤浴を楽しみながら、心も体もリフレッシュしていただけます。

- ・ 予約制
- ・ ご利用料金： 1組1回 ¥2,160/45分
- ・ 岩盤浴用の作務衣もご用意しております



### 【洗練された空間を演出】



東伊豆今宵のこだわりは、ロビーから、喫煙スペースに至るまでスタイリッシュに・・・  
シガーやたばこも洗練された空間の中で、他のお客様にご迷惑をかけることなく愉しめるように。今宵流おもてなしのご提案です。

## 【東伊豆ダイニング】

東伊豆今宵が提案する新感覚の旅館ステイの代表が、東伊豆ダイニングという、東伊豆の恵みの食材を余すことなく使ったオリジナルの創作和食をコースで提供。東伊豆ダイニングという新しいスタイルの料理を提案しながら、他の旅館との差別化を図っていきます。

素材にこだわり、日本ならではの四季を表現した繊細で料理人こだわりの美しさで演出しています。



【西伊豆ダイニング~今宵の宴~】



【愛鷹牛ボワレ添え野菜】



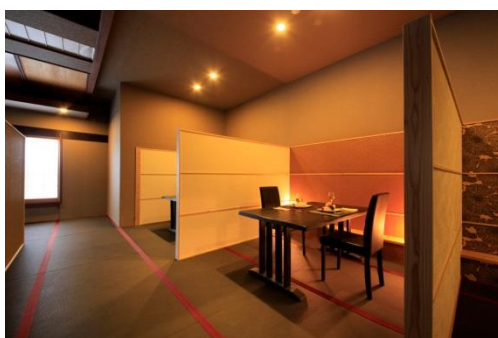
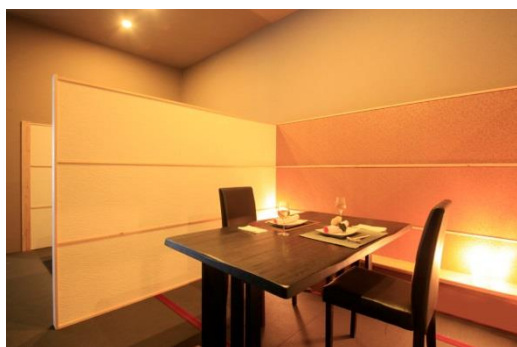
【和風プイヤベース】



【西伊豆ダイニング流酢の物】

## 【お食事処】

東伊豆ダイニングには、お食事処も重要な位置を占める空間です。各テーブルは高いパーティションで区切られ、お客様のプライベートを守るスペースを確保しています。東伊豆ダイニングの創作和食が、ゆっくりとご堪能いただける、この空間があるからこそ叶う今宵流【東伊豆ダイニング】です。



## ■ 東伊豆今宵概要



東伊豆の食材を使った創作和食会席が自慢の自家源泉の宿

〒414-0034 静岡県伊東市瓶山 1-12-1

TEL : 0570-064-573 全 20 室

館内設備 : ロビーラウンジ、大浴場、貸切岩盤浴

【アクセス】 JR伊東駅より車で5分 (伊東駅より送迎有り)

公式サイト : <http://koyoionsen.com/>

## ～美 style～信州ダイニング ゆとりろ軽井沢ホテル



コンセプトは信州の地の食材をふんだんに使ったゆとりろ流創作フレンチ「信州ダイニング」です。落ち着いたインテリアとサービス、ウェルネスプログラム等、大人女子が喜ぶコンテンツを沢山散りばめています。チャペルが隣接し、ホテル内には、人数に応じて多彩なバンケットをご用意していますので、ウェディングや各種パーティにも最適なリゾートホテルです。

### ■□■ 料理 ■□■ ～信州ダイニング～



※夕食：地元の食材に拘った創作フレンチを Light～フルコースをご用意



※朝食：地元野菜たっぷりの目にも鮮やかな朝食をご用意

料理長の村上が地元食材にこだわった夕朝食をご用意いたします。夕食はフルコース、Light コースから選べる献立と専属ソムリエが厳選したワインも楽しめるゆとりろ流創作フレンチをご提供いたします。朝食にも地元食材をふんだんに使用していますので、地産地消のお食事がお愉しみいただけます。

■□■お部屋～全6タイプ■□■

全部屋 34㎡以上の広々空間、ベッドは全てシモンズ社製のマットレスを使用しております。



◆和室

- ・ 平米数：38.9㎡
  - ・ (1泊2食付)：¥16,200～
- ※大人6名様までご利用いただけます



◆スタンダードツイン

- ・ 平米数：34.6㎡
  - ・ (1泊2食付)：¥17,280～
- ※大人3名様までご利用いただけます



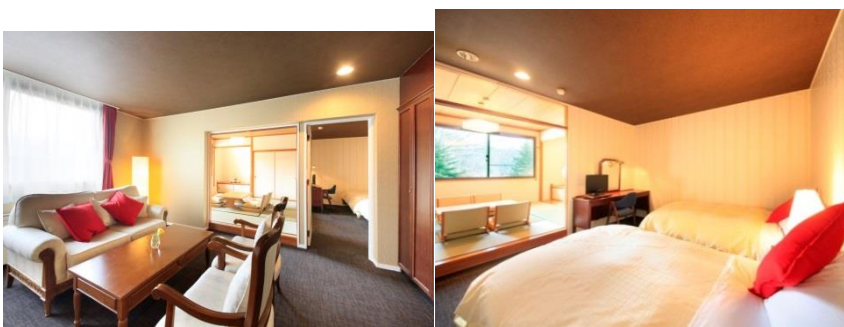
◆和洋室

- ・ 平米数：34.6㎡
  - ・ (1泊2食付)：¥17,280～
- ※大人4名様までご利用いただけます



◆デラックスツイン

- ・ 平米数：38.9㎡
  - ・ (1泊2食付)：¥18,360～
- ※大人3名様までご利用いただけます



◆特別室/スイートルーム

- ・ 平米数：69.1㎡
  - ・ (1泊2食付)：¥23,760～
- ※大人6名様までご利用いただけます

【室内環境一例】全室WiFi対応/ルームウェア/ナノケアドライヤー / 加湿機能付空気清浄機 完備



■□■ ラウンジ ～ボルサリーノ～ ■□■



暖炉を囲んでゆったりと過ごせるラウンジボルサリーノ、こだわりのウイスキーやソムリエ厳選のワインもお楽しみ頂けます。入口には無料で楽しめるホットドリンクコーナーもご準備していますので、暖炉の炎を眺めながら贅沢な大人の時間をお過ごしください。

■□■ レストラン～スプレンドル～ ■□■



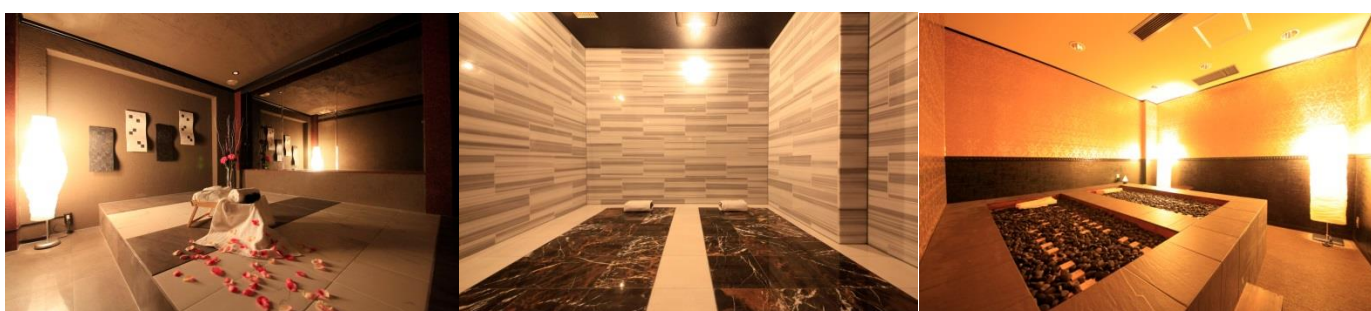
緑豊かなガーデンが隣接の開放感たっぷりのレストランです。季節の移ろいを感じながら優雅にお食事をお楽しみいただけます。最大 60 名様迄着席スタイルでご利用できますのでウェディングや各種パーティにも最適です。

■□■ 大浴場 ～カラカラテルメ～ ■□■

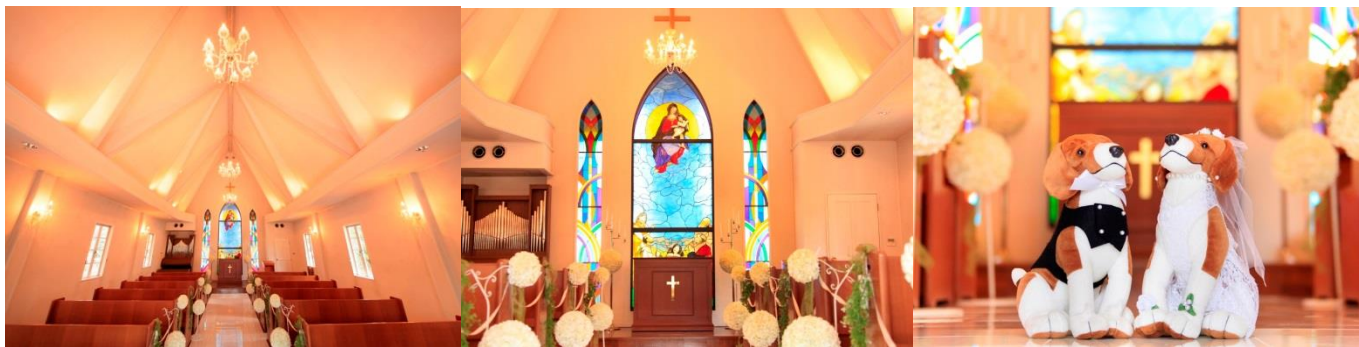


軽井沢の自然が満喫できる大きな窓が自慢の大浴場をご用意いたしました。大きな浴槽でゆったりと足を伸ばしてご入浴いただけます。

■□■ 貸切岩盤浴 ■□■



■□■ 教会 ～軽井沢アンジェロ教会～ ■□■



最大 30 名様まで収容できるチャペルを隣接しています。こだわりのステンドグラスが自慢のクラシックな空間を演出しています。大人女子が大好きな軽井沢リゾートウエディングに最適なチャペルです。



お 2 名様だけ～最大 120 名まで対応可能、お客様のご要望に応じて多彩な会場をご用意しています。

■□■ ウェルネスプログラム・エステ(2017 年秋 導入予定) ■□■



専属のコーディネーターがカウンセリングを行い、その方の状態にあった施術や滞在のプロデュースを致します。



不定期でヨガやボディメンテナンスプログラムを行っていきます

ゆとりろ軽井沢ホテル 概要

【住所】〒389-0111 長野県北佐久郡軽井沢町長倉 1 2 7 6

【TEL】 0570-783-233

【WEB サイト】 <http://www.yutorelo-karuizawa.com/>

【客室数】 35 室

【アクセス】 しなの鉄道 中軽井沢駅から車で約 10 分



## 新感覚 Izu フレンチ懐石～熱海風雅～

～大切な方とともに過ごす美食宿～

～熱海風雅の5つのコンセプト～

伊豆の食材を活かした旬をフレンチ懐石で食す

熱海を見下ろす絶景の宿で非日常空間を満喫

幻想的な滝に流れる大浴場で美人湯を楽しむ

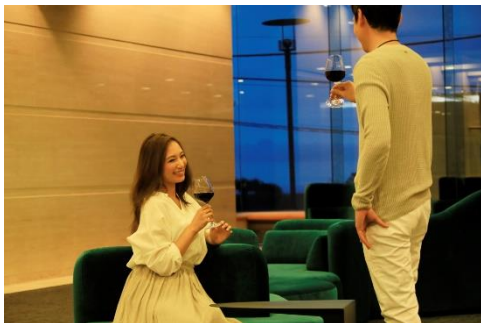
熱海風雅 XBoCconcept  
スタイリッシュな空間を演出

絶景の貸し切り露天で大切な方との大切な時間を過ごす贅沢

熱海風雅のおもてなしはチェックインから始まります



16:00～18:00迄、ロビーで多彩な Welcome サービスがお楽しみ頂けます



# 客室

絶景の眺望が自慢のお部屋から落ち着いた和室まで多彩なお部屋をご用意しています。

客室には BoConcept とのコラボで生まれた新感覚和モダン空間を演出しています。非日

常の寛ぎをここ熱海風雅でお楽しみ下さい。

※価格は1室2名様でご利用の場合の1泊2食付き料金です

## ■和洋室 定員 4名 価格：¥32,400～



## ■露天風呂付ツイン 定員 2名 価格： ¥38,880～



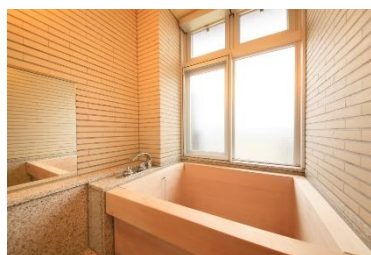
## ■和モダンベッドツイン 定員 3名 価格：¥29,160～



## ■本館和ベッドツイン 定員 2名 価格： ¥22,680～



## ■和室 定員 6名 価格：¥25,920～



## ■■ 新感覚 IZU フレンチ懐石 ■■

伊豆の旬の食材を和食とフレンチの職人技を融合させた、全く新しいフレンチを提案いたします。前菜は和と洋のテイストをダブルでお召し上がりいただけます。コースの内容はフレンチコースにはない懐石の流れを踏襲し、日本食の出汁とフレンチのソースを組み合わせ、絞めごはんをお召し上がりいただきます。最後のデザートは熱々のソースの演出が楽しい最後のデザートまで、良い意味でお客様の期待を裏切る内容になっています。そして夕食のドレスコードは【浴衣】です。寛いだ空間の中で、新しいスタイルの風雅流懐石をお楽しみ下さい。

### 雅～Miyabi～ スタダード



【旬菜】 熱海風雅 清夏オードブル 和と洋の饗宴

～平貝とすぎ海苔辛子酢味噌、枝豆腐オリーブオイルの香り、真鯨の西京焼き銀杏松葉～カジキ生ハム、アボガドのカナッペ、じゃがフォンデュ～

【口直しの一杯】 夏野菜のコンソメジュレ 熱海風雅の夕暮れスタイルで

～枝豆、オクラ、順才、プチトマト、茗荷、ビシソワーズ、抜き節～

～コンソメ、一番出汁～

【造里】 旬の魚三種盛

【魚料理】 金目鯛のかぶら蒸し 磯薫る白ワインソースで茄子、ズッキーニ、浅利、海の五色野菜、パプリカ2種

【Viande】 厳選国産牛ロースのグリル 和と洋のソースで

～アスパラ、インカの目覚め、ほうば味噌、カシスソース～

【食事】 ご飯、味噌汁、和のお晩菜、漬物一種

【Dessert】 とろけるチョコドーム フランボワーズソース

～スポンジケーキ、ミックスベリー、バニラアイス、ミント、

### 風～Kaze～ カジュアル

【旬菜】 熱海風雅 清夏オードブル 和と洋の饗宴

～平貝とすぎ海苔辛子酢味噌、枝豆腐オリーブオイルの香り、真鯨の西京焼き銀杏松葉～カジキ生ハム、ジャガフォンデュ～

【口直しの一杯】 トリュフボール冷製 ジャガイモのクリームスープ

【造里】 旬の魚三種盛り

～あしらひ一式、わさび、刺身醤油～

【魚料理】 金目鯛のかぶら蒸し 磯薫る白ワインソースで

～ズッキーニ、茄子、浅利、海の五色野菜～

【Viande】 熟成仔羊のグリルと若鶏のガランティース バルサミコン

ース～アスパラ、インカの目覚め～

【食事】 ご飯、赤出汁、和のお晩菜、漬物一種

【Dessert】 シェフの気まぐれデザート



### 朝食 伊豆の旬の野菜がメインの体に優しい朝食をご用意しています。

ごはん党の方にもご満足いただけるように10種類のおぼんざいと

ご飯、お味噌汁もご自由にお召し上がりいただけます。



目覚めの一杯

～旦那牛乳から始まる朝食～

スープ野菜

～旬の伊豆産野菜を使った温サラダ、トマトスープ仕立て～

キャベツ、南瓜、人参、ヤングコーン、ブロッコリー、ソーセージ

卵料理

～シェフオリジナル 温泉卵のガレット～ ベーコン、パルメザンチーズ、プチトマト、わさび菜等旬の伊豆野菜、特製ドレッシング

パン ～クロワッサン、胚芽パン～ ホイップバター

デザート

～自家製ぐり茶の香るプリン～

## ■温泉

当館の大浴場に引泉している温泉は塩化物・硫酸塩泉で湯あたりがとても柔らかく、美肌効果もあります。女性にはセルフエステがお楽しみいただける専用パウダールームもご用意しております。ナノケアの美顔器やドライヤー、コテなど充実の設備で美肌温泉との組み合わせで、更なる綺麗を創ってお帰り下さい

### ■女性用大浴場



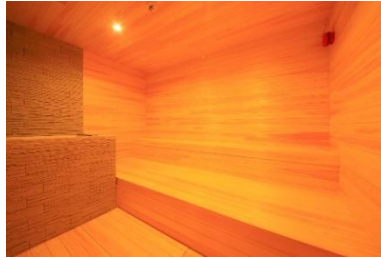
### 女性用岩盤浴（無料）



### ■男性用大浴場



### 男性用サウナ



### ■女性用パウダールーム



女性に優しい美容製品を導入



## ■その他施設

### ■アミューズメントルーム



卓球台 X 2、ビリヤード X 1 （無料にてご利用いただけます）



### ■レストラン

カップルや一人旅にも嬉しいカウンター席も充実

