

2019年1月25日

株式会社ワールドリゾートオペレーション

報道関係者各位

「リラックス」がコンセプトのコワーキングスペースを併設した貸会議室

「Relo Works (リロワークス) 東銀座」2月1日(金)にオープン

ファシリティマネジメント・貸し会議室を運営する株式会社スペースマネジメント(本社:東京都新宿区揚場町2-14、代表取締役:田中 鉄也)は、2019年2月1日(金)に、東銀座駅から徒歩1分の便利な場所にコワーキングスペースを併設した会議室「Relo Works(リロワークス)東銀座」をオープンいたします。

公式サイト:

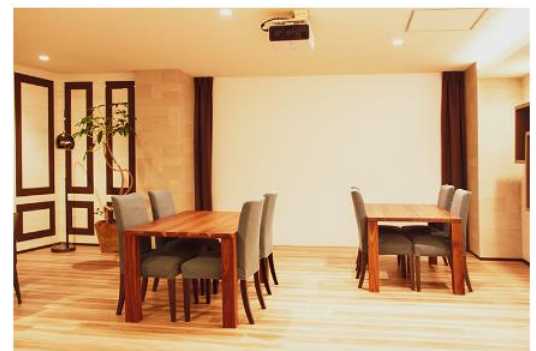
<https://www.relo-kaigi.jp/reloworks/higashiginza>



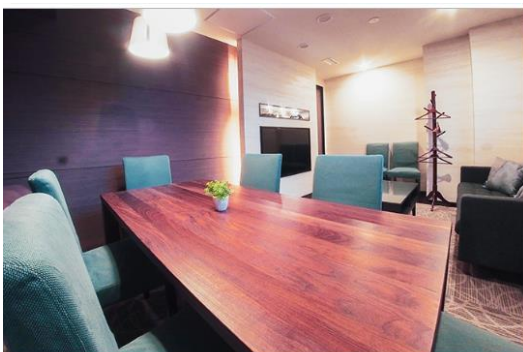
エントランス

コンセプトは「リラックス」

「Relo Works (リロワークス) 東銀座」は「リラックス」をコンセプトに、ウッド調の壁やテーブル、ナチュラルカラーのソファ、やわらかな明るさの照明など、まるで自宅のリビングでくつろいでいるような空間にいたしました。エントランスで靴からスリッパに履き替えていただくため、よりリラックスしてお過ごしいただけます。



コワーキングスペースはウッド調の柔らかな雰囲気



全会議室に大画面モニターを完備(画像は ROOM2)

様々な用途にご活用いただけます

- ・自分のオフィスとは違う環境で気分転換
- ・コワーキングスペースを展示会場、会議室を商談室として
- ・イベントやセミナーの会場として
- ・お稽古などの会場として
- ・出張など遠方からの方が一時的に作業をする場として

女性限定！フットマッサージ器を常備

コワーキングスペースには、無料でご使用いただけるフットマッサージ器を2台常備しました。デスクでお仕事をしながら、ソファで休憩している間など、お好きな場所で日常の疲れを癒していただけます。

「Relo Works(リロワークス)東銀座」概要

- 住所：東京都中央区銀座 4-10-10 銀座山王ビル 8階
- アクセス：都営浅草線、東京メトロ日比谷線各線東銀座駅から徒歩1分
東京メトロ各線銀座駅から徒歩4分
JR線、東京メトロ各線有楽町駅から徒歩9分
東京メトロ各線銀座一丁目駅から徒歩8分
- 営業時間：9:00～21:00（定休日：日・祝日）
- 料金：

会場名	広さ	人数	1時間（税別）
ROOM 1	16.0 m ²	8名	5,000円
ROOM 2	22.8 m ²	12名	8,000円
ROOM 3	14.3 m ²	8名	5,000円
ROOM 4	14.7 m ²	8名	5,000円
コワーキングスペース	44.5 m ²	12名	1,000円

※全室1時間からのご利用となります

※コワーキングスペースはお1人様の料金となります

※3ヵ月前からご予約を承ります

■■新規オープンキャンペーン■■

3月30日までの期間中、会議室料、コワーキングスペースともに50%割引でご提供いたします。

※初回のご利用のみ

東銀座会議室 URL

<https://www.relo-kaigi.jp/reloworks/higashiginza>

※初めてご予約のお客様はオンラインからのご登録、仮予約が必要となります。

■株式会社スペースマネジメント ～東証1部上場 リログroupの一員です。

□所在地 : 〒162-0824 東京都新宿区揚場町2-14 新陽ビル4階

TEL : 03-5227-8822 FAX : 03-5227-8823

□公式サイト : <http://www.relo-kaigi.jp>

□設立 : 2012年12月

□資本金 : 3百万円

□事業内容 : ファシリティマネジメント業務 / 店舗開発代行業務 / 空間コンサルタント、バリューアップ
コンサルタント業務 / レンタルオフィス運營業務 / 貸し会議室運營業務

□代表者 : 代表取締役 田中 鉄也

※株式会社スペースマネジメントは株式会社ワールドリゾートオペレーションが企画・サポートする会社です。

■株式会社ワールドリゾートオペレーション

～リゾートホテル・旅館の問題解決のプロフェッショナル ～90日で黒字化を実現

□所在地 : 〒160-0022 東京都新宿区新宿4-2-18

TEL : 03-5312-8520 FAX : 03-5312-8521

□公式サイト : <http://www.wro.co.jp/>

□設立 : 2009年9月

□資本金 : 50百万円

□事業内容 : リゾートホテル・旅館の運営・支援業務

□代表者 : 代表取締役社長 田村 佳克

本件に関する報道関係のお問い合わせ先

株式会社スペースマネジメント

井上、小泉

TEL : 03-5227-8822 e-mail: assistant@relo.jp