

日本の美と遊ぶ宿【天翠茶寮】詳細

2018年12月1日リニューアルオープンいたします。大文字山を臨む絶景のロケーションを活かした露天風呂付の客室を増設、本館(旧強羅天翠)の一部のお部屋はデザインも一新し、全34室の【日本の美と遊ぶ】旅館としてさらに素晴らしいサービスと滞在をご提供いたします。日本で生まれた天然木を印象的に使用した客室、日本の伝統美を感じるアンティーク帯のアートや日本画、四季折々に移りゆく絶景、そして五感で味わう日本食。日本の美しい文化を通してお客様を“おもてなし”いたします。

■□■ 寛ぎのお部屋～離れ～ ■□■ ※全室禁煙

※離れの客室の露天風呂は「箱根木賀温泉」を使用しております。

【～月 Tsuki～】Type-A：足湯&温泉露天風呂テラス+和洋室 (43.55 平米)



◆価格(1泊2食付)：48,600円～(税込・入湯税別) ※1室2名様利用の場合の1名様料金

◆間取り：和洋室(和リビング+寝室ツインベッド)+露天風呂付ウッドテラス

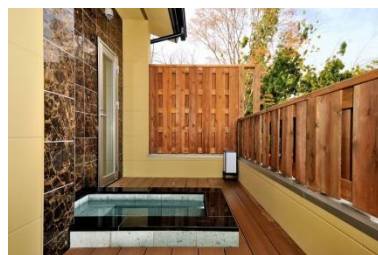
【～花 Hana～】Type-B：温泉露天風呂テラス+和リビング+寝室 (43.4 平米)



◆価格(1泊2食付)：45,160円～(税込・入湯税別) 1室2名様利用の場合の1名様料金

◆間取り：和洋室(和リビング+寝室ツインベッド)+露天風呂付ウッドテラス

【～風 Kaze～】Type-S：温泉露天風呂テラス+和リビング+寝室 (43.4～51.4 平米)

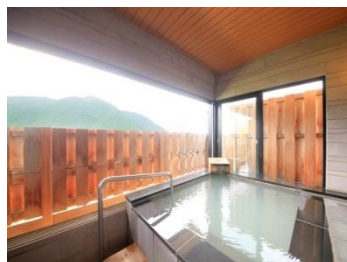
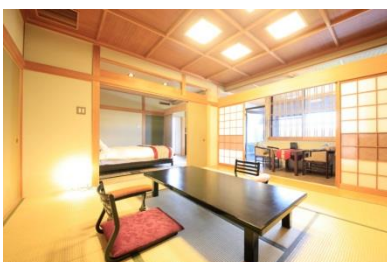


◆価格(1泊2食付)：48,600円～(税込・入湯税別) ※1室2名様利用の場合の1名様料金

◆間取り：和洋室(和リビング+寝室ツインベッド)+露天風呂付ウッドテラス

■□■ 寛ぎのお部屋～本館～ ■□■

温泉半露天風呂付 和室キングベッド ※客室のお風呂は大涌谷温泉を使用しています。



◆価格(1泊2食付)：39,960円～(税込・入湯税別) 1室2名様利用の場合の1名様料金

◆間取り：和室8帖+和室6帖+広縁+客室展望風呂+トイレ バリアフリー

露天風呂付 和室12畳 ※露天風呂には酸化還元水使用



- ◆価格(1泊2食付)：34,560～(税込・入湯税別)
1室2名様利用の場合の1名様料金
- ◆間取り：12帖+露天風呂+シャワールーム+トイレ

露天風呂付 和室キングベッド ※露天風呂には酸化還元水使用



- ◆価格(1泊2食付)：36,720～(税込・入湯税別)
1室2名様利用の場合の1名様料金
- ◆間取り：12帖+露天風呂+シャワールーム+トイレ

陶器風呂付 洋室ツインベッド ※露天風呂には酸化還元水使用



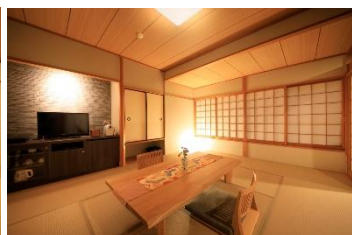
- ◆価格(1泊2食付)：31,320～(税込・入湯税別)
1室2名様利用の場合の1名様料金
- ◆間取り：洋室+客室風呂+トイレ/約58㎡

展望風呂付 和室ツインベッド



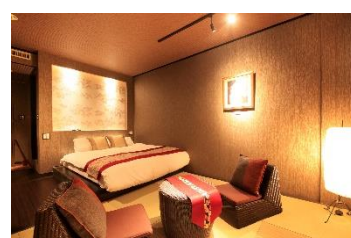
- ◆価格(1泊2食付)：41,040円～(税込・入湯税別)
1室2名様利用の場合の1名様料金
- ◆間取り：12帖+露天風呂+シャワールーム+トイレ

和室10畳



- ◆価格(1泊2食付)：23,760円～(税込・入湯税別)
1室2名様利用の場合の1名様料金
- ◆間取り：10帖+シャワールーム+トイレ

和室クイーンベッド



- ◆価格(1泊2食付)：22,680～(税込・入湯税別)
1室2名様利用の場合の1名様料金
- ◆間取り：ベッドルーム+シャワールーム+トイレ
- ※眺望が望めないお部屋となっております

コンセプトは～日本の美と遊ぶ宿～

◆日本の美しい文化～おもてなし～で伝える日本の美をお楽しみ下さい。

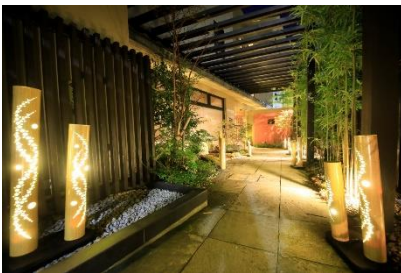
◆空間の美



扉を開いた途端に広がる足湯カフェ・バー【待宵】がお出迎えいたします。老舗ならではの風格と贅を尽くした設えで お客様を非日常の空間へと誘います。

『待宵』とは、まさに”宵を待ちわびるところ”として名付けました。日が暮れはじめる人恋しくなる宵の時間には、大切な方と語らいながらゆっくりと流れる時間をお楽しみ下さい。

◆竹のあかり by CHIKAKEN



竹あかりを新たな日本の文化にしようと多彩な活動を行っている【株式会社ちかけんプロダクツ】様が彼らの作品の一つである「ハレの灯」ランプシェードを天翠茶寮の客室名のイメージに合わせ、作っていただきました。ちかけんプロダクツは竹あかりを通して、3つの「わ（輪・環・和）」づくりを目指して活動している熊本の会社。「人と人とのつながりの『輪』を広げる」こと。「持続可能な環境の『環』を広げる」こと。「日本文化としての『和』を広げる」こと。この三

つを目的として活動しています。

◆アンティーク帯のアート



【絲～いと～】 日本の美と伝統を愉しみながら次世代へお部屋のベッドスローは、過去から現代 人から人へと伝わってきた高級アンティーク帯を使用し、作家が心を込めて丁寧に手作りした世界でたった一つの作品を館内に散りばめました。古（いにしえ）から大切にお洒落などなたかがお使いになり、現代まで多くの人の手を渡りこうしてお客様とご縁あって箱根【天翠茶寮】でお目にかかることが出来たアートをお楽しみ下さい

◆天翠オリジナルアメニティ～酒粕エキスを配合～



天翠のお客様専用のアメニティを開発いたしました。素材には、植物由来の洗浄成分を使用し、天然の潤い成分である アルガンオイル・酒粕エキスを配合しています。酒粕エキスやアルガンオイルには、髪や肌をしっとりさせる効果がありますので、洗いあがりのうるおいを実感していただけたと思います。

◆飛騨の天然木の美しさが光る館内

各部屋には、飛騨高山の木材を加工して丁寧に作られたソファを置きました。昭和 25 年から椅子を創り続けて



いる熟練技術が活かされた素晴らしい座り心地をご体感下さい。さらに、眺望を重視した大きな窓からの景色が絵のような離れの棟にあるレストラン『風月』には、数メートルもある一枚板の天然目のカウンターを配置しています。眼前に広がる箱根の雄大な自然とこの天然木のカウンターとの見事な調和を美味しいお料理とともにお楽しみ下さい。

◆日本の器の美～手から伝わる日本の伝統～



天翠茶寮では、お料理に合わせて、九谷焼や有田焼などの日本の伝統的な技が光る器に拘りました。美味しいお料理をより一層美味しく彩る器は、視覚と触感にも重要な役割を果たしてくれます。日本にしかない作法、それは器を持ち上げてお食事を頂くことです。器を持ち上げた時に手の平から伝わる陶器の感触・・・それもまた日本の美の一つです

【美食家の皆様からのご満足頂ける夕食・朝食】

<夕食>

お料理は旬の食材をふんだんに使用した和懐石をコース仕立てでご用意しております。

料理長が拘り抜いて選んだ食材を生かせる内容となり、献立1品、1品から感じる季節の香りや盛り付けを御愉しみ下さいませ。

お献立にはないサプライズ品もリピータ様から人気の一つとなります。



<朝食>

大切な“今日”という一日の活力となる、最初に口にされる朝ごはん。その大切な一食を御用意させて頂くにあたり、こだわりを持って作り上げました。

そのこだわりを綴らせて頂きましたので、天翠茶寮にお越しの際には、どうぞこの【こだわり】が詰まった朝食をお愉しみ下さい。

【おもてなし】



<専任パティシエによるおもてなし>

当館の専任パティシエ全て手作りの小さなお料理やお菓子をご用意してお待ちしております。チェックインから17時までお愉しみいただけるウエルカムサービスでは、旬の食材を色鮮やかに仕上げた見た目も鮮やかなお料理が、ワインやコーヒーとお好きなだけお召し上がりいただけます。どうぞ他では味わえないおもてなしの味をお愉しみ下さい。



【源泉かけ流し濁り湯の露天風呂・貸切露天風呂&貸切岩盤浴】

泉質の違う2種類の温泉をご提供



【大涌谷】のにごり湯を源泉100%かけ流でをご用意しています。美肌湯ともいわれる名湯を大浴場露天風呂でお愉しみいただけます。

【木賀温泉】は徳川将軍家にも献上されたといわれる由緒正しい温泉です。天翠茶寮～離れ～の客室月露天風呂でお愉しみいただけます。

アンチエイジング効果が実感できる～酸化還元水～



人間が生きるために必要な酸素の2割は、ストレスや不規則な生活、冷えにより、胃潰瘍やガン等の様々な病気の原因となる活性酸素へと変化していきます。昨今はこの活性化酸素を効果的に減らす方法として酸化還元水が注目されています。酸化してプラスの電荷を帯びた体をマイナスの方に還元することで老化を防止してくれる水です。当館では是非この水に浸した髪や体の変化をご体験下さい。

<白濁とした癒しの温泉>

大涌谷から引いている温泉を贅沢にかけ流しでお愉しみ頂けます。大人にだけわかる硫黄の“ほっとする香り”と“体のほぐれていく感覚”を心ゆくまでご堪能下さい。
効能：慢性婦人病、虚弱児童、慢性皮膚病、切り傷、やけど、動脈硬化に効果があるとされており。



<貸切露天風呂>

貸切露天風呂は明星の湯・明神の湯の2種類をご用意しております。ご予約はお取しておりませんので空いておりますら何度でもお好きにご利用下さいませ。お湯は酸化還元湯を使用しており、酸化した体をマイナスの方に変えていくまさに“若返りの湯”と言われております。マイナスイオンもたっぷりと含んでおり、さらには髪がサラサラで美肌効果、アトピーや糖尿病 ダイエットにも効果があるとされており



<貸切岩盤浴>

当館の貸切岩盤浴は貴宝石であしらわれたものとなります。この鉱石はおおよそ3000万年前の地球造山運動のエネルギーを吸収しており、マイナスイオンと遠赤外線を再び放射する不思議な天然石。マイナスイオンの発生力もトルマリンの150倍(日本MJP(株)調べ)で当館が調べた結果でも酸化還元の効果を確認しております。温度設定もあえて低めに設定し、苦しくなく・長く体の芯からリラックス効果をご満喫頂けます様に設定しております。

