



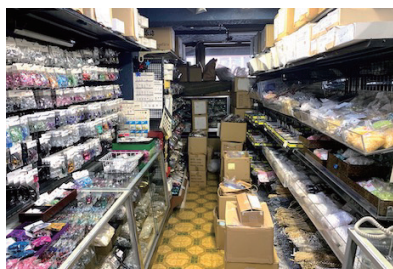
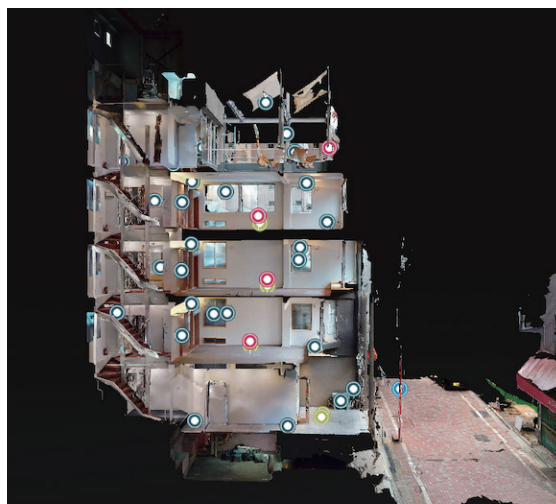
東京・日本橋問屋街に、生活機能型 SOHO「SANGO」誕生。 既存不適格建物を刷新しエリア再生の拠点に

株式会社勝亦丸山建築計画（静岡県富士市・東京都北区）は、2022年2月、日本橋問屋街（東京都中央区）に、SOHOとシェアハウスを組み合わせた生活機能共有型SOHO「SANGO」を立ち上げました。築43年のファッション系問屋ビルのデコラティブなディテールを残しつつ、各室は入居者が活用しやすいごくシンプルな空間を全面リノベーション。1階は飲食店、2～4階はシェアハウスとSOHOを組み合わせた生活機能型SOHO（賃貸物件）、5階は入居メンバー共有のルーフトップとキッチンを配置しています。

当プロジェクトはUR都市機構が建物を取得、当社はまちに新たな人を呼び込む拠点として地域特性になじむ意匠性、および耐震などの安全性を担保した改修後、継続的な整備・運営にも携わっています。並行して日本橋問屋街を中心とした地域カルチャーメディア、「さんかく問屋街アップロード」の企画・制作も行い、ハード、ソフト双方から当エリアの再生にコミットしています。

■入居問い合わせ [東京R不動産]

1階飲食店舗 <https://www.realtokyoestate.co.jp/estate.php?n=14416>
2～4階シェアSOHO <https://www.realtokyoestate.co.jp/estate.php?n=14472>



[上] 従前の店舗の様子。昭和の風情漂うファッション・アクセサリーが所狭しと並んでいた。
[左] 建物の竣工後の3Dスキャンデータ。

■所在地 103-0002 中央区日本橋馬喰町

■最寄り駅

都営新宿線「馬喰横山」駅 徒歩2分／総武快速線「馬喰町」駅 徒歩2分／都営浅草線「東日本橋」駅 徒歩4分／日比谷線「小伝馬町」駅 徒歩6分

■建築概要

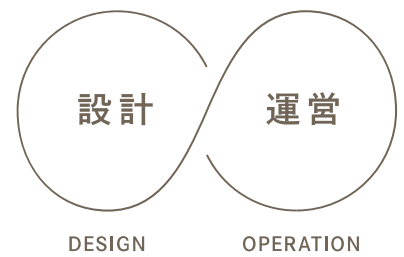
建物オーナー	UR都市機構
企画・設計・運営	勝亦丸山建築計画
施工	ジャムス
	ジーエステクノ/耐震補強
構造	鉄骨造
敷地面積	52.50㎡
建築面積	45.98㎡
延床面積	187.81㎡
法規アドバイザー	建築再構企画
遵法性調査	シティエボリューション
耐震診断・補強設計	日本耐震診断協会
不動産	東京R不動産



勝亦丸山建築計画の手法について

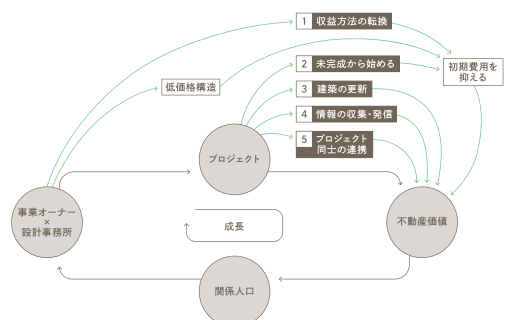
デザインオペレーション

当社のプロジェクトでは「デザインオペレーション」とよぶ、設計（デザイン）から完成後の運営（オペレーション）を一体的に行う独自の手法を用いています。建築ストックを対象に、建物の個性を見極め、断続的な修繕および継続的な運営を計画し、まちやコミュニティと共に成長していくことを目指します。



設計 × 運営で場と地域を活性化

日本では人口減少やデフレの長期化に伴い、スタートアップなどのスモールビジネスやプロジェクトが、全国各地の建築のストックを成長の「場」として活用し、周辺エリアに新たな文化や経済、ひいては雇用の可能性を広げています。運営の知識を持つ我々のような建築家はその「場」に関わることで、クライアントの成長・変化に合わせ、効率的かつ魅力的にその場を継続して修復していくことが可能です。設計と運営を相互作用させ、ブラッシュアップし続けます。



Case study

「SANGO」にいたるデザインオペレーションの足跡

「SANGO」にたどり着くまでに、建物のみならず都市のエリア再生、メディア制作など、多様な分野のプロジェクトにデザインオペレーションの手法を駆使し取り組んできました。分野を問わず、時を経て廃れかけたものを現代の視点でとらえ直し、長期的に寄り添いあるべき姿への再生をサポートします。独自の周辺環境の分析、クライアントや地域との柔軟なコミュニケーションなどもデザインオペレーションをより確かなものにしていきます。

今川シェアハウス

建築家、遠藤楽設計の住宅を転用した「今川シェアハウス」。改修計画はもちろん完成後の運営も担うデザインオペレーションの典型である。適材適所の改修により建築的価値の高い住宅の意匠性を維持しつつ、その価値を理解する入居者のマッチングも実現している。

http://katsumaru-arc.com/02_works/1812_img_share.html



西日暮里のシェアハウス

築40年の木造2階建て住宅を、賃貸ルーム4室、ゲストハウス1室のシェアハウスに改修。1階の共用部は外部の人が立ち寄ることを想定、外部との連続性を意識して土間を設け、内壁には向かいの住宅の外壁の色調を反映した。

■ 展覧会出展

Architects of the Year 2017「越境プロジェクト」展
UIA SEOUL

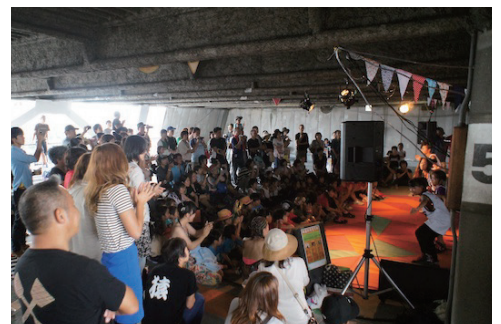
http://katsumaru-arc.com/02_works/sharehouse.html



商店街占拠

富士市中心市街地のシャッター商店街そばの立体駐車場に小さなヴィレッジを点在させ、市内外の住民をはじめ“オモシロイ”人々を繋ぎ集積することで、魅力的なエリア再生を目指した「商店街占拠」。地方都市でのQOLの向上と地方の中心市街地が抱える問題の複合的な解決を狙った。

http://katsumaru-arc.com/13_shotengai-senkyo/index.html



さんかく問屋街アップデート

馬喰町駅、馬喰横山駅、東日本橋駅の三駅に囲まれ三角形を成している日本橋横山町馬喰町問屋街。そこに何が起き、何が起き、何が必要なのかを問うウェブマガジン。さんかく（参加・参入）、しかく（視覚/見る・視る）、まる（循環する、手をつなぐ）をキーワードに情報発信中。

<http://sankaku-tonya.tokyo/>



CONTACT



■ 株式会社 勝亦丸山建築計画

代表取締役 勝亦 優祐
取締役 丸山 裕貴

■ information

profile <http://katsumaru-arc.com/about/>

web site <http://katsumaru-arc.com/>

DL for photo <https://www.dropbox.com/sh/1y0f9txwjvqtuoy/AADvaGtBK8pCJ81umSAlBwa?dl=0>

■ プレスリリースに関する問い合わせ

info@katsumaru-arc.com

■ link tree

https://linktr.ee/katsumata_maruyama



link tree