

もう枕は選ばない。70万通りの中から、AIがあなたにぴったりの“合う枕“を自動提案！オンライン枕診断で理想的な寝心地を実現するパーソナライズ枕「THE PILLOW」、2023年7月12日発売。

枕をはじめとする寝具・睡眠グッズの企画開発、及びインターネット販売を行っている、まくら株式会社（千葉県柏市、代表：河元智行）は、オンライン上で睡眠や枕に関する18問の質問に答えることで、70万通りの中から自分に合った最適な枕を提案・作成できるパーソナライズ枕「THE PILLOW(ザピロー)」を、2023年7月12日(水)に発売。

THE PILLOWのWEBサイト(<https://pillow.jp/>)から、オンライン枕診断、及びパーソナライズされた枕の販売受付を開始しました。

THE PILLOW



- もう枕を選ばなくていい。枕選びAIが最適な「合う枕」を導きます。



THE PILLOWは、オンライン上で枕診断を行っていただくことで、AIが70万通りの中から、あなたに「合う枕」をパーソナライズしてご提案。世界でたった一つ、あなただけに最適化された枕をお届けすることができるサービスです。

オンラインの枕診断は、たった3分。

睡眠や枕に関する18問の簡単な質問に答えるだけで、AIがあなたの体型やBMI値のほか、睡眠リズムや寝姿勢、枕の好みなどを推測し、枕カルテを作成します。

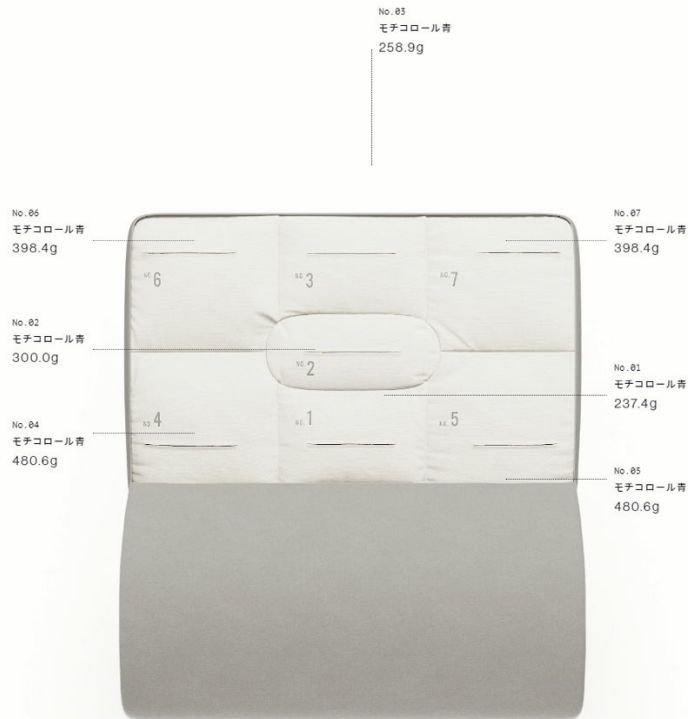
その枕カルテをもとに、70万通りの中から最適な枕を生成します。

THE PILLOWは、7つのポケット(独立した部屋)に分かれた7ポケット構造の枕となっており、1つ1つのポケットが独立して、枕素材の出し入れや調節ができるようになっています。

オンラインでの枕診断により作成された枕カルテをもとに、1つ1つのポケットに最適な枕素材、最適な枕素材の容量を1g単位で計算。あなたに最適な枕の高さ、枕の硬さ、及び枕の形状を、AIが推測し「合う枕」を自動提案してくれます。

これにより、世界でたった一つ、あなただけに最適化された「合う枕」をお届けすることができます。





● 開発の背景

「不眠」は、社会問題になっています。

その影響は大きく、睡眠が阻害された結果、生活習慣病の罹患リスク向上や仕事の生産性低下、ヒューマンエラーにもとづく事故等を招くことが明らかになっています。また、不眠に陥ると、うつ病等のこころの病気や命を落とすという選択をしてしまうこともあり、コロナ禍において、さらにその状況は悪化してしまったのが現状です。

そのような社会問題やユーザの声を認識しながらも、弊社は何もできていない。社会問題や睡眠課題の解決に貢献できていないと強く感じるようになりました。

いわゆるパーパスがない、存在意義がない。

「企業として、社会問題や課題を解決することはできないのだろうか？」

「よく眠れる社会を作ることはできないのだろうか？」

そのような課題認識をしている中で、睡眠の改善を考える方が最初に取り組むこととして挙げられるのが「枕を買い換える」という行動であることがわかりました。枕の買い換えは、他寝具や病院に通い始めるなどの他手段と比べ、より手軽に行うことができることが要因と考えられます。

つまり、「枕」は睡眠改善の入口、一丁目1番地にある商材。

私たちが「合う枕」を提供し、よく眠れるようになれば、社会問題の解決に貢献できるのではないかと考えました。

そこで生まれたTHE PILLOWの開発理念。

「まずは1年に1人でもいい、大切な命を救うこと」

弊社の枕選びのノウハウや製品開発力、さらにはITやAIなどのテクノロジーを最大限に活用することに

より、それらを解決していく。こうして、THE PILLOWの開発「枕DXプロジェクト」がスタートしました。

そして、次に待ち受けていたのが「合う枕」の開発。

「寝ごこち」において重要な役割を担う枕について選択肢が増える一方で、その中から自分に合う枕を見つけることは至難の業と言えます。たくさんの枕を品揃えしていても「何を買ったらいいのかわからない」。

枕選びの難しさは永遠のテーマでもありました。

そこで、枕選びのソムリエをイメージし、それをAI化させた「PilloBO」を開発し、既製品の枕の提案ではなく、カスタムメイドやオーダーメイドの枕をオンラインの診断で提案する仕組みを構築。さらにはその提案に応じて製造する「パーソナライズ製造」の仕組みと合わせて、枕DXプロジェクトが完了し「THE PILLOW」が生まれました。

THE PILLOWは、「合う枕」をお届けするためのサービスです。

オンライン枕診断により、枕選びをすることなく、枕選びのノウハウが詰まったAIソムリエが枕選びを代行。その診断結果に応じてパーソナライズ枕を個別生産し、ご自宅までお届けすることができるサービスとなっています。

• オンライン枕診断から、THE PILLOWお届けまでの流れ



1 たった3分！まずはスマホで枕診断

普段の睡眠時間や睡眠のお悩み、眠る姿勢、枕の高さや硬さの好みなど、オンライン上で簡単な18の質問に答えるだけで、AIがあなたの体型やBMI値のほか、睡眠リズムや寝姿勢、枕の好みなどを推測。枕カルテ(診断結果)上にあなただけの枕と、70万通りの中からあなただけに発行される「Pillow Code」を表示します。

・ 枕診断 <https://pillow.jp/pages/shindan/>

2 診断結果を元に、あなたに合った枕をご提案

枕の高さ、ポケットに入る素材の容量や形状等、お悩みに寄り添いながら、くわしくご説明します。診断結果は、いつでも確認することができます。

3 納得して購入

オンラインショップで、診断結果ページに表示された、あなただけに提案されたTHE PILLOWをご注文いただけます。なお、THE PILLOWの購入は、枕診断を受診し発行される「Pillow Code」が必要となります。「Pillow Code」は、ご注文時は自動的に引き継がれます。

4 ファクトリーで個別生産

日本国内(千葉県我孫子市)のTHE PILLOW専用ファクトリーで、診断結果に基づき、1つ1つパーソナライズ製造(個別生産)します。

5 宅配便でお届け

ファクトリーで製造されたTHE PILLOWは、宅配便でご自宅までお届けします。届いたその日からTHE PILLOWの世界を体感いただけます。

- ずっと、そっと、あなたのそばに。



THE PILLOWは「ずっと、そっと、あなたのそばに」をコンセプトに、アフターフォローサービスをご提供しています。THE PILLOWをずっと安心してお使いいただくために、そしてずっと「合う枕」として安眠をサポートさせていただくために、5つのメニューをご用意しています。

商品はもちろん、サービス面でも眠りをサポートする体制を構築。体や環境の変化に伴う細かな枕の調整・相談にお応えするなど、アフターメンテナンスも充実しています。枕をオンラインで購入することに不安がある方でも安心してご利用いただけます。

1 ずっと、メンテナンスします。

THE PILLOWは、永久メンテナンスを行います。いつでも最高のパフォーマンスを発揮できるよう、

調整・素材追加・素材変更など、いつでも、いつまでも対応いたします。

2 ずっと、サポートします。

THE PILLOWは、永久サポートを行います。診断結果をもとに、微調整のアドバイス、寝心地の違和感、睡眠に関するご相談など、いつでも、いつまでも対応いたします。

3 ずっと、自由に。

THE PILLOWには、期限、制限、条件はありません。もっと自由にお使いいただくために、交換・返品などの受付期限はありません。また、サブスクでの期間解約制限もありません。

4 ずっと、見守ります。

THE PILLOWは、寝ごこち定期診断により、枕や寝心地の変化を見守り続けます。診断結果をもとに、睡眠スタイルや寝心地の変化などを把握し、適切なアドバイスを行っていきます。

5 ずっと、そばにいます。

THE PILLOW コンシェルジュ常駐の専用サポートデスクがあります。LINE、メールにて、いつでも、いつまでもお伺いいたします。

また、「ずっと、そっと、あなたのそばに」のコンセプト実現にあたり、「枕を販売して終わり」の関係性・考えを改め、「枕を使い始めてからはじまる」関係性を重視し、お客さまが枕を使い続ける限り、寄り添い続けるサービス設計を行いました。これにより、睡眠環境や体調の変化、枕の劣化などで起こる「寝ごこちの変化」に対応することが可能となりました。

さらに、枕が合わない場合の責任の所在も見直しました。

これまでは、お客さまご自身で自分に合う枕を市場から見つけ出さなければならず、購入した枕が合わずに返品される場合、そのほとんどが「お客さま都合の返品」とされていました。

THE PILLOWでは、枕選びAIが独自の診断アルゴリズムにより、最適な「合う枕」を提案しています。万が一、その枕が合わなかった場合、その責任は「枕診断」にあると考え、THE PILLOWの商品、サービスを構築しました。

• 枕選びのAIシステム「PilloBO2.0」搭載

THE PILLOWを支えるのは、独自に開発した枕選びのAIシステム「PilloBO2.0」です。

この「PilloBO2.0」は、まくら株式会社20年の枕選びのノウハウをアルゴリズム化。70万通りの中からパーソナライズされた枕を提案します。

「PilloBO2.0」は、PilloBO1.0からのおよそ11万件分のデータを継承しアップデート。体型やBMI値のほか、睡眠リズムや寝姿勢、枕の好み、さらには統計データを活用した好みの傾向などから最適な枕を提案します。

また、寝ごこち定期診断などの診断結果を蓄積、評価し、結果をフィードバック。さらに精度が上がるよう自己改善していきます。

- 今後の展開について



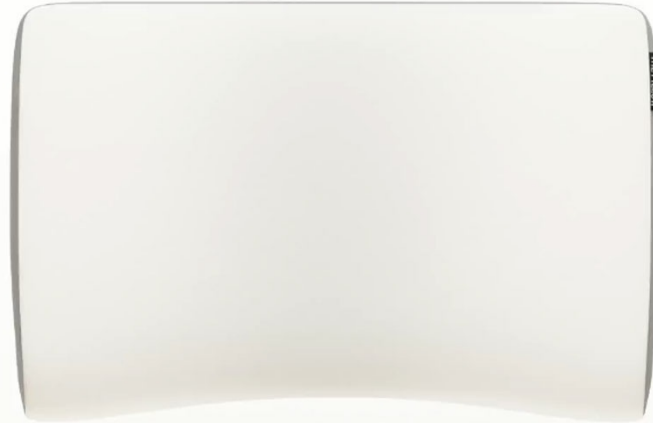
THE PILLOWは、さらに進化します。

今後、サブスクリプションでのサービス提供やギフトサービス、パーソナライズデータを活用した音と香りのサービスの提供など、より良い眠りができるよう、サポートしていく予定です。

また、日本初の枕ブランドとして、世界各国での販売も予定しています。

海外から枕診断を行っていただき、日本国内で製造し、海外へ商品をお届けする越境ECでの展開のほか、最適な枕を提案することができる「枕選びAIと枕診断システム」のソフトウェア提供も予定しています。

- サービス概要



■サービス名：THE PILLOW（ザピロー）

オンライン上で簡単な質問に答えるだけで、睡眠のお悩みや好みに合わせて70万通りの中から最適な枕の高さや硬さを導き、パーソナライズされた枕を作ることができるサービス。お選びいただける枕は安眠を誘う優しい肌触りのカバーと、高級感のあるスタイリッシュな見た目が特長です。購入後のメンテナンス、体調に合わせた調整、睡眠に関する相談を無料で行うことができます。

・ THE PILLOW オフィシャルWEBサイト <https://pillow.jp/>

■質問数：18問（回答時間目安：3分）

・ THE PILLOW オンライン枕診断 <https://pillow.jp/pages/shindan/>

■カラーバリエーション：全7種類の寝室の雰囲気邪魔しない落ち着いたカラー展開。

White×White、Off White×Greige、Brown×Brown、Brown×Bordeaux、Gray×Charcoal、Gray×Blue、Pistachio×Khaki

■料金：27,500円(税込)

Color Variation



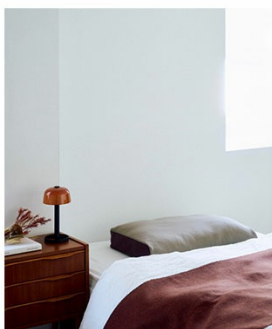
White × White



Off-White × Greige



Brown × Brown



Brown × Bordeaux



Grey × Charcoal



Grey × Blue



Pistachio × Khaki

● まくら株式会社 概要

- 会社名 まくら株式会社
- 代表者 河元 智行
- 資本金 1,000万円
- 設立 2004年4月12日
- 所在地 〒277-0005 千葉県柏市柏4-8-14 柏染谷ビル4F
- TEL 04-7167-3007 (代表)
- FAX 04-7167-3017
- URL <https://www.pillow.co.jp/>
- Email info@pillow.co.jp

■事業内容

1. 直営のオンラインショップ9店舗を通じた一般小売り販売
2. 枕や抱き枕、寝具類の卸売り販売
3. オリジナル商品の企画・製造
4. 枕や抱き枕などのOEM製造、製造受託
5. オンラインショップ運営に伴うシステム開発、販売促進業務等



まくら株式会社のプレスリリース一覧

https://prtimes.jp/main/html/searchrlp/company_id/10285

【 本件に関するお問い合わせ先 】

企業名：まくら株式会社

担当者名：広報部 益田桃花

TEL：04-7167-3069（直通）

Email：masuda@pillow.co.jp