

阪急うめだ本店に「ergoPouch（エルゴポーチ）」のPOP UP SHOPが 1月5日（金）～1月19日（金）の期間限定で登場！

催事中にはスリープコンサルタントが直接ねんねの相談に応じる個別相談会も開催



weskiii（ウェスキー）株式会社（本社：東京都港区 <https://weskiii.com/>）が運営する、オーストラリア生まれのスリーピングウェアブランド「ergoPouch（エルゴポーチ）」は、1月5日（金）～19日（金）に阪急うめだ本店にて開催される、ベビーとご家族の心地よいくらしをサポートするアイテムとイベントを特集する『HAPPY BIRTH フェア「つながろう、つなげよう」』にて、期間限定でエルゴポーチの商品を販売いたします。

さらに、1月12日（金）には、ねんね習慣改善や乳幼児睡眠について専門知識を備えた CISA 認定小児スリープコンサルタントが、直接ねんねの相談に応じる個別相談会も開催されます。

当日コンサルタントのご紹介にてエルゴポーチのアイテムをご購入された 10 名様には、エルゴポーチロゴ入りギフトバッグをプレゼントいたします。

■ イベント概要

場所：阪急うめだ本店 11 階 ベビー・こども服売場『うめはんベビーズコレクション』

〒530-8350 大阪府大阪市北区角田町 8 番 7 号

期間：1月5日（金）～1月19日（金）

営業時間：午前 10 時～午後 8 時 ※最終日は午後 6 時終了

詳細ページ：https://www.hankyu-dept.co.jp/honten/shopnews/detail/1227243_2067.html

「赤ちゃん和妈妈・パパのねんね個別相談会」詳細

場所：阪急うめだ本店 11 階ベビー・こども服売場 コトコトステージ 112 『子育てライブスクール』

日にち：1月12日（金）

時間：午前 10 時半～午後 15 時 15 分

参加費：1,501 円(税込)

定員：10 名（阪急うめだ WEB にて事前予約が必要）

予約ページ：https://hhinfo.jp/entry/honten/event/detail/2401HB_lullaby/children

■エルゴポーチ販売アイテム～PICKUP～

【Cocoon Swaddle Bag】

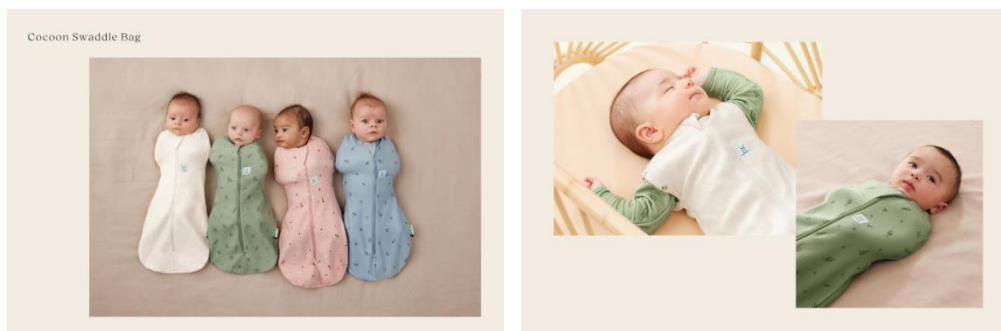
商品名：コクーンスワドルバッグ（Cocoon Swaddle Bag）

カラー：Willow、Oatmeal Marle、Dragonflies、Daisies

サイズ：0-3M、3-6M、6-12M

生地の厚み：1.0TOG（室温目安：21～24℃）、2.5TOG（室温目安：17～23℃）

対象年齢：新生児～



【Sleep Suit Bag】

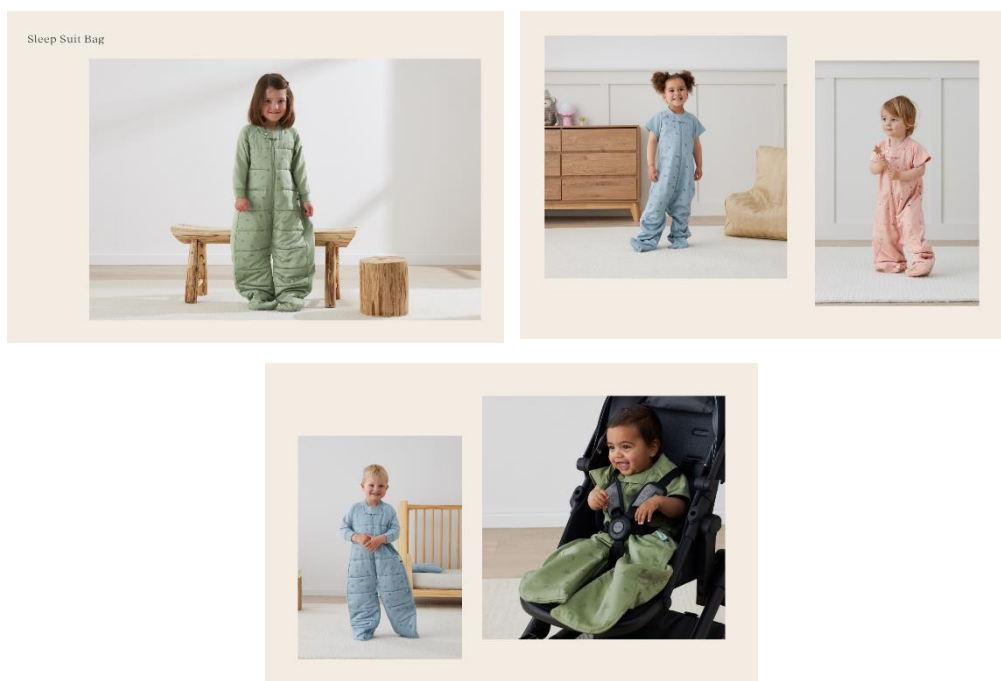
商品名：スリープスーツバッグ（Sleep Suit Bag）

カラー：Willow、Dragonflies、Daisies

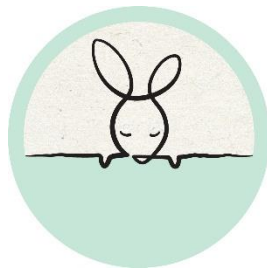
サイズ：8-24M、2-4Y

生地の厚み：1.0TOG（室温目安：21～24℃）、2.5TOG（室温目安：17～23℃）、3.5TOG（室温目安：14～21℃）

対象年齢：歩き始めのベビー



■ ergoPouch について



ergoPouch®

エルゴポーチは巻かないおくるみ（スワドル）をはじめ、心地よい眠りで健やかな成長をサポートするスリープウェアブランド。新生児から安心して使えるオーガニックコットンと、安全性を最優先に人間工学に基づいて設計されたデザインで、赤ちゃんと家族の心地よい眠りをサポートします。

新生児から使えるスワドル「コクーンスワドルバッグ」は赤ちゃんを優しく包みこんでモロー反射を防ぎ、ママのお腹の中の環境に似た程よいフィット感を再現することで、赤ちゃんが安心して眠ることができます。

エルゴポーチ公式サイト : <https://ergopouch.jp/>

エルゴポーチ公式Instagram : https://www.instagram.com/ergopouch_japan/