

一流ブランドの品質を、1/3価格で提供することに挑戦し続けます。

独自機能成分「STMエフェクター」・「植物幹細胞エキスEX」新配合。

たった一晩で肌のクオリティを上げることにこだわり続け、

「美肌を再構築する」最高峰*美容クリーム登場。

新『インナーエフェクター』

2020年10月15日(木)リニューアル新発売

*アテナ史上

株式会社アテナ(所在地:神奈川県横浜市中区 代表取締役社長:斎藤智子)は、『インナーエフェクター』
<13,200円(税込)>を、2020年10月15日(木)より通信販売および直営店舗にて発売します。

【商品概要】

すべての細胞の原点となる“幹細胞”。アテナは30年のエイジングケア研究の結果、化粧品業界で先駆けて皮膚幹細胞の活性に重要な、表皮と真皮の両方の機能維持に関わる万能タンパク質「キンドリン(Kindlin-1*)」に着目。

アテナ最高峰美容クリーム『インナーエフェクター』に「キンドリン(Kindlin-1)」に直接関与する独自機能成分「STMエフェクター」を配合。これに加え、“4ヵ月腐らない奇跡のリンゴ”と言われるスイス産のリンゴから抽出した「植物幹細胞エキスEX*2」を配合し、幹細胞の“活性”“保護”の総合アプローチへ。

これにより、これまでの肌補修の領域を超えた「美肌の再構築(リノベーション)」とも呼べる最先端美容クリームへと大幅に進化し、みなぎるハリとうるおいに溢れた輝きとゆるぎない力強さを併せ持つ究極の美肌へと導きます。

独自機能成分「STMエフェクター」の効果および「キンドリン(Kindlin-1)」の働きについて、「日本美容皮膚科学会総会・学術大会」9/13、「日本抗加齢医学会総会」9/27、学会発表予定。

- *1: キンドリンは医療業界で研究が進められており、キンドリン遺伝子が変異すると、表皮水疱症、皮膚萎縮、皮膚の早期老化を起こすことが知られている。
- *2: 絶滅危惧に瀕したスイス産のリンゴ「ウトビラスパトラウバー」の幹細胞エキスをリポソームにした原料。このリンゴはしなびにくく、長期間保存しても味の劣化が少ないことで知られ「4ヵ月腐らない奇跡のリンゴ」と言われている。
植物栄養素、タンパク質、長寿細胞が豊富に含まれ、その栄養組成が卓越した長期保存と長寿の特性要因と考えられている。



「幹細胞」とは

あらゆる組織の原点となる細胞のこと。新しい細胞を絶えず生み出して肌を生まれ変わらせ、すこやかな肌を維持する源です。皮膚や血液・筋肉など私たちの体を作る60兆個ともいわれる細胞を作り出すもとになっています。皮膚を構成する表皮や真皮の中にも存在し、うるおい成分を生み出す表皮角化細胞は基底層にある表皮幹細胞から、肌のハリや弾力をつかさどるコラーゲン・エラスチンなどを生み出す線維芽細胞は真皮幹細胞から作られます。

STMエフェクター

幹細胞に存在する万能タンパク質「キンドリン」に着目した、アテナ独自機能成分。肌にか強い輝き、ハリ、うるおいを。



植物幹細胞エキスEX

4ヵ月もの間腐らない“奇跡のリンゴ”の幹細胞研究から生まれた成分と、ポリフェノールを豊富に含む植物由来成分を融合し、肌を保護。



美肌の再構築
リノベーション

『インナーエフェクター』

レフィル<詰替用>+専用容器(スパチュラ・中蓋付)

容量:35g 約2ヵ月分(夜のみ)

価格:13,200円(税込)/12,000円(税抜)

【商品詳細】

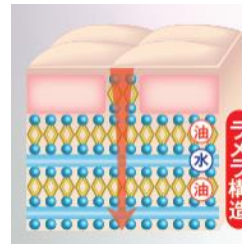
- 商 品 : 夜用美容クリーム
『インナーエフェクター』
- 価 格 : 13,200円(税込)/12,000円(税抜) <レフィル>+<専用容器>(スパチュラ・中蓋付)
※レフィル<詰替用>(スパチュラ・中蓋付): 12,650円(税込)/11,500円(税抜)
- 容 器 : サステナブルな取り組みとして、美しく使いやすいことはもちろん、
長く使えるという観点を取り入れ、エコ容器(レフィル仕様)に進化。
- 容 量 : 35g(夜のみ使用して約2ヵ月分)
- 形 状 : コクのあるリッチなクリーム
- 香 り : 安眠へと誘う、ラグジュアリーで優雅な香り。
天然精油(ブルガリアンダマスクローズ、ラベンダー、オレンジ、ゼラニウム)に、
香料をブレンドし、良質な眠りのために、ほのかに心地よく香ります。
- 使用法 : 夜、化粧水で肌を整えた後、スパチュラでパール粒2つ分をとり、顔になじませる。
- 使用感 : コクがありながら、肌に乗せると溶け込むようになじむクリーム。
なじみ後は上質なヴェールで包まれ、濃密なうるおいとハリを感じられる肌に。



■ 処方の進化

感動の浸透力で角層深くアプローチ
「高密ラメラクリーム処方」

コクのあるクリームが肌にのばした瞬間、溶けるようになじんで
すみずみまで行きわたり、肌と一体化するかのよう高い
親和性を実現。その秘密は、効率的にラメラ構造が形成できる
新処方。濃密なうるおいが肌を隙間なく満たし続け、一晩で
肌が変わったかのような感動を。



構造と向きが人と同じセラミドを配合した
処方で、成分をスムーズに届ける。

■ パッケージ仕様の進化

「サステナブル」時代を象徴する新しいレフィル仕様

環境の整った社会と、その先にある美しい未来を目指し、
さまざまな取り組みを行ってきたアテニア。
新『インナーエフェクター』では、この強い想いを形にするべく、
お客様からの要望も多かったレフィル仕様を採用しました。
「サステナブル」時代を生きる女性たちに、
しっかりと寄り添い続けます。



容器セット方法

【新レフィルの入れ方】

- ①新しいレフィルカップの凸部分を専用容器の凹部分に合わせ、
しっかりと下まで押し込む。
- ②レフィルカップのアルミシールをゆっくりはがし、捨てる。
- ③キャップをしっかりと閉めて保管。



【使用済みレフィルのはずし方】

2ヶ所ある指かけ部分をつまんで上に引き上げ取り外す。



【主要成分】

成分名	機能	機能詳細
独自機能成分 STMエフェクター	幹細胞シグナル活性化	細胞のコア機能を活性化するアテニア独自機能成分。幹細胞内に存在する表皮と真皮両方の維持に関わる万能タンパク質キンドリン-1を活性化する効果が期待できる。
植物幹細胞エキスEX	幹細胞寿命関与 抗酸化	絶滅危惧に瀕したスイス産のリンゴ(ウトビラスパトラウバー)の幹細胞エキスをリポソームにした原料。長期間保存しても味の劣化が少なく、「4か月腐らない奇跡のリンゴ」といわれ、植物栄養素、タンパク質、長寿細胞を豊富に含むことが、卓越した長期保存と長寿の特性要因と考えられている。 皮膚幹細胞の寿命延長、必須細胞の老化遅延、抗老化、肌をいきいきとさせ若々しい外観を保つことが期待できる。 さらに、アルプスの標高2000メートル帯の過酷環境下に生息するスイス3大花アルペンローズ由来成分を複合配合。極限の環境で100年生きるといわれ、多くのポリフェノールを含有し、黄ぐすみのもとカルボニル化を抑制する効果が期待できる。
活性オリーブ葉エキス	メラニン滞留抑制 抗酸化	トルコ産オリーブの葉から抽出し、加水分解し活性成分を濃縮させたエキス。肌の抗酸化成分であるグルタチンの産生を高めることが知られているが、新たにアテニアがメラニンの表皮根源細胞への蓄積を防ぐことを発見。
レスペラトロール誘導體	細胞老化抑制	ブドウの新芽から抽出したエキス。原料の赤ブドウは、高品質ワインの生産地として有名なフランスボルドー地方より選定。 高いアンチエイジング効果があるとされるレスペラトロールの2量体ε-ビニフェリンを高含有し、長寿遺伝子(サーチュイン)を活性化し、老化を促進する環境において、DNA修復力を向上させ、老化を抑制する効果が期待できる。
プラセンタエキス	保湿	細胞の機能維持に欠かせない18種類のアミノ酸、ミネラル、核酸、ビタミン類など、31種類の栄養成分を含有し、肌を元気にする保湿成分。
高密ラメラクリーム処方	バリア機能改善 高保湿持続	クリーム自体がラメラ構造をとっているため親和性が高く、肌になじみやすい。新たに加えたヒト型セラミド(肌の角質細胞間脂質のラメラを構成するセラミドとほぼ同等の化学構造を持っている)で、さらに浸透力、肌との親和性が高まり、バリア機能・水分保持の向上が期待できる。肌に伸ばした瞬間になめらかになじみ、濃密なうるおい実感があるのにベタつきのない使用感を実現。

弱酸性、無鉱物油、パラベンフリー、アルコールフリー ※色は天然の成分によるものです。

アレルギーテスト済み ※すべての方にアレルギーが起きないわけではありません。

肌にうるおいを与えて乾燥による小ジワを目立たなくし※、ハリ・弾性に満ちた肌を保ちます。※効能評価試験済み

■アテニアとは

バブル全盛期の1989年、「良いと言われる化粧品は高くは続けれない」という女性たちの本音を受けとめ、それまでの化粧品の常識を覆し、「一流ブランドの品質を1/3価格で提供する」というブランドコンセプトのもとアテニアは誕生しました。

人生100年時代と言われる現代において「どれだけ美しさの寿命をのばせるか」を課題にし、この30年間エイジングケアの専門研究を日々進化させてきました。そして、たどりついた結論は遺伝子。進化し続ける皮膚科学研究と遺伝子研究を味方に、美しく、イキイキと輝き続ける一生に寄り添っていきます。

“世界中のすべての女性の毎日に、「上質を纏う幸せ^ませ”を”。素肌はもちろん、心まで豊かさを感じることが出来る毎日でありたい。そうした想いから化粧品に留まらず、様々なアイテムへと波及し続け、時代をしなやかに生きる女性達を応援しています。

Attenir

おしみにくく、うつくしく。

＜一般のお客様からの商品に関するお問合せ先＞

アテニア美容相談室

フリーダイヤル ☎ 0120-165-333

受付時間 9:00-21:00(平日・土)、9:00-17:00(日・祝日)

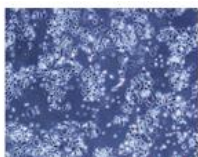
HP : www.attenir.co.jp

《参考資料》

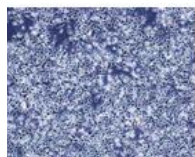
■ 皮膚再生に必要な幹細胞活性と「キンドリン(Kindlin-1)」の働きについて

「キンドリン(Kindlin-1)」が多いと、幹細胞の分裂・増殖能力が高まり、表皮と真皮の再生を促進する。

●キンドリン(Kindlin-1)が多いと幹細胞が増える

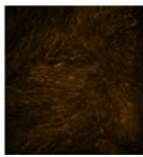


Kindlin-1少



Kindlin-1多

●キンドリン(Kindlin-1)が多いとコラーゲン線維が増える



表皮のKindlin-1少



表皮のKindlin-1多

※黄色がコラーゲン線維

■ 「STMエフェクター」の効果データ

「STMエフェクター」は、「キンドリン(Kindlin-1)」を高める。

●キンドリン(Kindlin-1)を増やす効果

