

一流ブランドの品質を、1/3価格で提供することに挑戦し続けます。

イベントが多い季節に、上品で華やかさを演出するメイクを。
艶めき、煌めき、華やぐ大人のヴェールをまとう

数量限定『2017年 冬限定メイク』

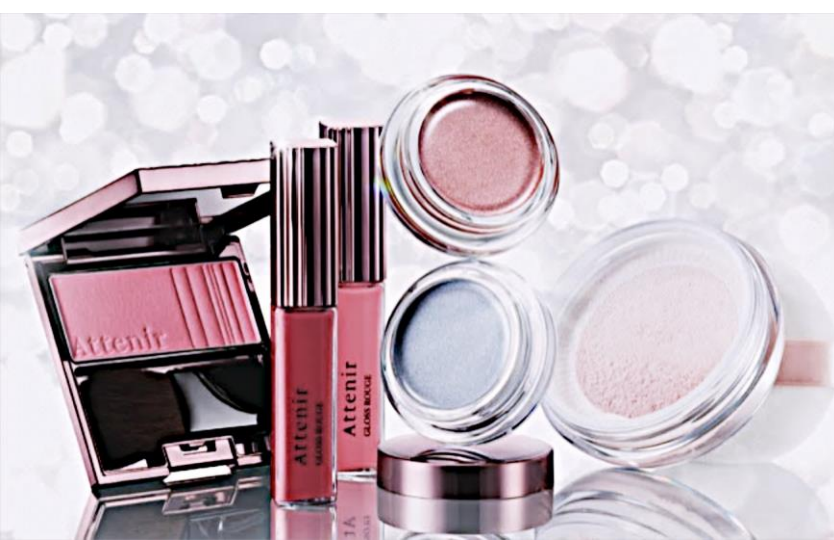
2017年11月14日(火)新発売

株式会社アテナ(所在地:神奈川県横浜市中区 代表取締役社長:須釜憲一)は、『2017年 冬限定メイク』(ジェルアイカラー・シマリングチーク・グロスルージュ・ブライトニング ルースパウダー)全4アイテム計6色<1,296円~2,376円(税込)>を、11月14日(火)より通信販売および直営店舗にて数量限定発売します。

【商品概要】

繊細なパールでふんわりと。華やぐ大人のヴェールをまとって、いつもより上品に輝きや明るさを演出。

大人のメイク悩み(くすみやたるみの影)を取り払う<隠しピンク設計>*1と、その効果をさらに高める成分・処方*2を採用したメイクラインから『ミスティラディアンス』をテーマとした冬限定アイテムが登場。華やぐ大人のヴェールをまとうメイク提案です。



写真左から

シマリングチーク セット(1色)

価格:2,376円(税込)/価格:2,200円(税抜)

セット内容<チーク>レフィル+<コンパクトケース>+<ブラシ>
単品販売<チーク>レフィル 詰替用 価格:1,512円(税込)/1,400円(税抜)
※コンパクトケース・ブラシは既存品

グロスルージュ(2色)

価格:各1,512円(税込)/価格:各1,400円(税抜)

ジェルアイカラー(2色)

価格:各1,296円(税込)/価格:各1,200円(税抜)

ブライトニング ルースパウダー(1色)

価格:2,160円(税込)/価格:2,000円(税抜)

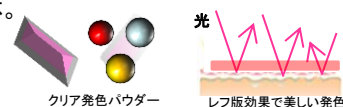
*1<隠しピンク設計>

くすみやたるみの影といった大人の肌悩みに応えるアテナ独自の設計。ピンクの光がレフ板のように肌のくすみを払い、美しい発色と上質な艶を実現します。

“クリア発色パウダー” ※ポイントメイク共通(ジェルアイカラー・グロスルージュ・シマリングチーク)

レフ板効果のあるピンク色の板状粉体。

どんなカラーもクリアに美しく艶やかに発色させます。



“ピンクローズピグメント” ※ベースメイク共通(ブライトニング ルースパウダー)

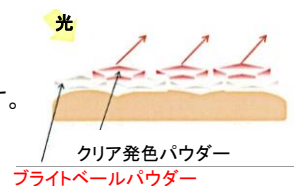
バラの花弁のように、幾層にも重なって構成されているため、肌上で乱反射し、ピンク色の光をやわらかく放ち血色感、明るさ、ハリ・ツヤを演出します。



*2<隠しピンク設計>の効果を高める成分・処方

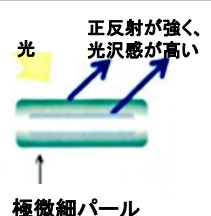
“ブライトベールパウダー” ※(シマリングチーク)

クリアな光のベール効果がある“ブライトベールパウダー”が、ピンク色の板状粉体“クリア発色パウダー”のレフ板効果を高めます。「明るさ」「くすみにくさ」を実現し、きれいな仕上がりに導きます。



“極微細パール” ※(シマリングチーク)

粒子径が小さく、光沢感の高いパールです。吸い付くような艶が、上質な奥行きを表現。パールでシワが目立つことなく、ハリのある印象的な目もとに。



【商品詳細】

▶ジェルアイカラー<ローズゴールド><トワイライトシルバー> 限定2色


価格:1,296円(税込)/価格:1,200円(税抜)

華やぐヴェールの決め手！上品な濡れ艶アイメイク。

今年の冬のトレンドは「輝きの重なり」。温かみあるローズゴールドと明るいトワイライトシルバーが、目もとを輝きで満たし、濡れ艶感も陰影も演出。ジェルがスムーズにのびて、上品に艶めき、煌めく、華やかな「ミスラディアンス」を叶えます。さらに角度によって光の色が変化する“グラデーションマルチパール”*3が自然な陰影をつくり出し、ひと塗りで美しい立体感までも演出します。

*3 グラデーションマルチパール：正面から見たときに光が当たる高い部分は明るく、側面には陰影ができ、見る角度によって、明るさが変わること立体感のある仕上がりになります。



カラー名		特長
ローズゴールド		あたたかみのある華やかな印象を作り出すローズ系ゴールド。ベージュの色味を含んでいるので、肌なじみが良く、深みのある目もとを演出します。繊細で上品に艶めく深みのある印象的な目もとを作り出します。パール感：★★★★
トワイライトシルバー		青味を含んだ明るいブルー系ライトシルバーで、艶やかで明るい目もとを演出します。艶めくブルー系パールが、凛とした印象を演出します。パール感：★★★★

★はパール感の目安。★の数が多くなるほどパール感は強くなります。

	成分名	機能
全メイク共通	フィルム化コラーゲン ヒアルロン酸	肌を内側から整え、ハリ・艶を与える。
ポイントメイク共通	クリア発色パウダー	肌に血色と明るさを与え、発色を高める。 〈隠しピンク設計〉
ジェルアイカラー独自成分	グラデーションマルチパール	目もとに自然な陰影をつくりだす。

無香料、無鉱物油、パラベンフリー、アルコールフリー、アレルギーテスト済み(すべての方にアレルギーが起きないわけではありません)

▶シマリングチーク セット<フォギーローズ> 限定1色

価格:2,376円(税込)/価格:2,200円(税抜)

セット内容

レフィル+コンパクトケース+ブラシ


単品販売

レフィル 詰替用 価格:1,512円(税込)/1,400円(税抜)

ふんわりと色づき、上品な頬に。

ふんわりとした華やかさを演出してくれるフォギーローズ。肌に自然な血色感を与えて、冬肌にイキイキとした明るさを添えます。



カラー名		特長
フォギーローズ		青味系ローズで、肌に透明感を与えながら、程良い血色感と華やかさを演出します。ほんのり色づいて、ふんわり柔らかな表情に仕上げる使いやすいカラー設計です。

	成分名	機能
全メイク共通	フィルム化コラーゲン ヒアルロン酸	肌を内側から整え、ハリ・艶を与える。
ポイントメイク共通	クリア発色パウダー	肌に血色と明るさを与え、発色を高める。 〈隠しピンク設計〉
アイカラー、チーク、 ハイライト共通	ブライトパールパウダー	くすみを抑え、明るさを高める。 〈隠しピンク設計の実感強化〉
	極微細パール	極微細パールによる吸い付くような艶が、 上質な艶感を表現。

無香料、アルコールフリー、アレルギーテスト済み(すべての方にアレルギーが起きないわけではありません)

▶グロスルーージュ<ジェリーピンク><メルティレッド> 限定2色
 価格:1,512円(税込)/価格:1,400円(税抜)

明るくみずみずしく艶めき華やかな唇に。

とけこむようになじむメルティレッドと、シアーで軽やかなジェリーピンクが登場。グロスならではののみずみずしい質感でクリアに発色。アイカラーとの合わせ技で、美しいヴェールがぐっと華やかに。さらに、植物由来の“ポリウムアップオイル”*4が、唇全体に立体感を与え、縦ジワを目立ちにくくします。さらに“ふっくらエッセンス”*5が、うるおいと艶を与え、ふっくらした唇をつくります。

*4 ポリウムアップオイル: ジェル状の“ポリウムアップオイル”が、唇の凹凸をつるんと包み込み、縦ジワやしぼんだ印象が気になる唇もふっくらつややかに。また、オイルの中には、見る角度によって色調が変化する、カラーフロップ効果を備えた“3Dパウダー”を内包。唇の立体感を強調し、加齢によってぼやけがちな輪郭もくっきりと引き立てます。

*5 ふっくらエッセンス: パルミチン酸とアミノ酸の合成ペプチドから構成。ふっくらとした唇に導きます。

カラー名		特長
ジェリーピンク		明るいローズピンクなので、ひと塗りでたちまち表情を明るく華やかな印象に。シアーで軽やかな発色が、華やかながらも肌色になじむ、使いやすい発色です。 パール感: ★
メルティレッド		ベージュを含んだ、深みのあるレッドで肌なじみよい華やかなカラーです。適度な透け感があるので、口もとを華やかに彩りながら、浮くことなく使いやすい設計です。レッドのリップカラーに挑戦したい方にも使いやすい色味です。 パール感: ★

★はパール感の目安。★の数が多くなるほどパール感は強くなります。

	成分名	機能
全メイク共通	フィルム化コラーゲン	肌を内側から整え、ハリ・艶を与える。
	ヒアルロン酸	
ポイントメイク共通	クリア発色パウダー	肌に血色と明るさを与え、発色を高める。 <隠しピンク設計>
グロスルーージュ独自成分	ポリウムアップオイル	唇に立体感を与え、縦ジワを目立ちにくくする。
	ふっくらエッセンス	唇にうるおいと艶を与える。

無香料、無鉱物油、アルコールフリー、アレルギーテスト済み(すべての方にアレルギーが起きないわけではありません)




▶**ブライトニング ルースパウダー<ルミナスローズ>パフ・ケース付(携帯用) 限定1色**
価格:2,160円(税込)/価格:2,000円(税抜)

冬ぐすみを払い、パツと明るい肌色に。

ローズ色のパウダーが肌色をトーンアップさせ、輝きがにじみ出たような美肌。メイクカラーが鮮やかに映え、華やぐヴェールの完成度を高めます。



カラー名		特長
ルミナスローズ		肌なじみのよい、“大人ローズ”色のパウダーにプラスして“隠しピンク設計”で肌のくすみをナチュラルにカバーし、バラ色の肌に仕上げます。微細パール(ホワイトパール、ゴールドパール)がごく自然な艶感を与えるので、内側から発光するような透明感のある美肌に仕上げます。 パール感:★

★はパール感の目安。★の数が多くなるほどパール感は強くなります。

	成分名	機能
全メイク共通	フィルム化コラーゲン	肌を内側から整え、ハリ・艶を与える。
ベースメイク共通	スーパーヒアルロン酸	肌を内側から整え、ハリ・艶を与える。
	ピンクローズピグメント	肌に血色と明るさを与え、発色を高める。 <隠しピンク設計>
ルースパウダー独自成分	トーンアップパウダー*6	明るさをアップ。毛穴・シワなどの凹凸をカバーする。
	仕上がりキープパウダー*7	肌の湿度をコントロールし、美しい仕上がりを長時間キープ。

*6 トーンアップパウダー: 光の様々な方向に散乱させる複合パウダーと、弾力性が高くふんわりなめらかな球状パウダーを配合。

*7 仕上がりキープパウダー: 皮脂固化効果のあるパウダー。皮脂に反応して肌にフィットしメイク崩れを防止。

無香料、無鉱物油、パラベンフリー、アルコールフリー、アレルギーテスト済み(すべての方にアレルギーが起きないわけではありません)

■アテナアとは

アテナアは、これまでの常識を打ち破る“高品質・低価格・ハイセンス”をコンセプトに、1989年に誕生しました。「お客様とともにある」企業姿勢は、四半世紀を経た現在も少しも揺らぐことはありません。「おしみなく、うつくしく。」をブランドステートメントに掲げ、女性の真の美しさを追求しています。

お客様に最高級の化粧品をおしみなく使っていただきたい。そしてさらに美しくなってもらいたい。という“想い”を込めて、「一流ブランドの品質」を「1/3価格」で提供することに挑戦し続け、多くの女性達の願いを形にしていきます。その“想い”を、化粧品に留まらず、女性を美しくする様々な領域へと波及し続け、時代をしなやかに生きる女性達を応援していきます。

Attenir

おしみなく、うつくしく。

＜一般のお客様からの商品に関するお問合せ先＞

アテナア美容相談室

フリーダイヤル ☎ 0120-165-333

受付時間 9:00-21:00(平日・土)、9:00-17:00(日・祝日)

HP : www.attenir.co.jp