

【報道関係各位】

2026年4月7日
株式会社ポジティブドリームパーソンズ

夏めく旬を味わう 5月・6月限定スイーツ
宮崎県産マンゴー×抹茶の贅沢アフタヌーンティー

豊洲「ザ ペントハウス ウィズ ウィークエンド テラス」、他 13 店舗にて期間限定提供

全国でホスピタリティビジネスを展開する感動創出企業の株式会社ポジティブドリームパーソンズ（本社：東京都渋谷区、代表取締役社長：西村 輝夫）が運営するレストラン、豊洲「THE PENTHOUSE with weekend terrace（ザ ペントハウス ウィズ ウィークエンド テラス）」他 13 店舗で、「宮崎県産マンゴー×抹茶」の贅沢アフタヌーンティーを提供いたします。2026年5月～6月の期間限定で、温暖な気候と豊かな自然に育まれた宮崎県産マンゴーと、香り高い抹茶のハーモニーをご堪能ください。



季節ごとの旬に合わせてご提供するアフタヌーンティー。2026年5月～6月は「宮崎県産マンゴー×抹茶」をテーマに、各店舗の個性を活かしたスイーツやセイボリーをご用意いたしました。濃厚な甘みととろけるような果肉が自慢の宮崎県産マンゴーを、ケーキやタルト、ムースでお召し上がりください。本格的に暑くなる前の心地よい季節に、爽やかなティータイムをお届けいたします。

THE PENTHOUSE with weekend terrace (ザ ペントハウス ウィズ ウィークエンド テラス)

豊洲にあるレストラン「ザ ペントハウス ウィズ ウィークエンド テラス」では、しっとりスポンジの「宮崎県マンゴーショートケーキ」や、宇治抹茶の「抹茶テリーヌ」など、旬の食材と香りを活かしたメニューをラインナップいたしました。

豊洲 36 階の開放的な空間とともに、豊富な自家製スイーツと豊洲直送の素材を使用したセイボリーで、贅沢なひとときをご堪能ください。



<おすすめメニュー>



■宮崎県産マンゴーショートケーキ

しっとりとしたスポンジと軽いくちどけの生クリームを使い、あっさりとお食べられるショートケーキに仕上げました。高級フルーツならではのジューシーな味わいにご期待ください。

■抹茶テリーヌ

まるで生チョコレートのような口当たりのテリーヌ。香りがよく、まろやかな味わいが特徴の宇治抹茶を使用し、贅沢感が極まります。パティシエ渾身のすべらかな食感をご満喫ください。

■枝豆とジャガイモのクロスティーニサンド

厚めにカットしたふわふわのパンに、塩味の効いた枝豆とジャガイモのサラダをたっぷり挟みました。スイーツの箸休めにぴったりな、食べ応えのあるサンドイッチです。

<概要>

【期間】2026年5月1日（金）～2026年6月30日（火）

【提供時間】14:00～17:00（最終入店 15:00）

【料金】平日 ¥4,800～ / 土日祝 ¥5,000～（税・サービス料込）

【内容】スイーツ 11 種、スコーン 1 種、セイボリー 5 種、
アルコール 3 種、紅茶 12 種、カフェ

<店舗情報>

〒135-0061 東京都江東区豊洲 2-2-1

三井ガーデンホテル豊洲プレミア 36 階



詳細はこちら

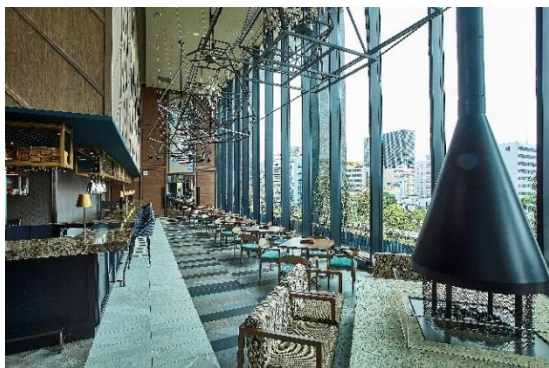
https://www.tablecheck.com/shops/penthouse/reserve?menu_lists=69a92fa388ef4f34d8a63837

店舗別の内容

・ FOREST KITCHEN with Outdoor Living (フォレストキッチン ウィズ アウトドア リビング)

〒980-8487 仙台市青葉区中央 1-1-1 ホテルメトロポリタン仙台イースト 3階

https://www.tablecheck.com/shops/forestkitchen-outdoor/reserve?menu_lists=6976d39f183fb728973d0616



仙台駅直結の解放的な空間で過ごす贅沢なひととき。丁寧に仕上げた種類豊富な自家製スイーツやセイボリーとともに、ドバイの7つ星ホテルで提供されているドイツ最高級の紅茶などをフリードリンクでお楽しみいただけます。

【提供時間】 14:00～16:30 (最終入店 14:30)

【料金】 平日 ¥4,200/土日祝日 ¥4,500 (税・サービス料込)

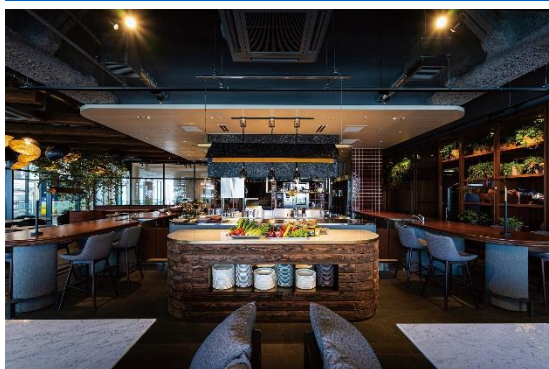
【内容】 パフェ1種、スイーツ8種、スコーン1種、セイボリー4種、ウェルカムドリンク、紅茶17種、カフェ2種、ソフトドリンク

ク

・ 川越薪火料理 in the park

〒350-1123 埼玉県川越市脇田本町 8-1 U_PLACE 2階

https://www.tablecheck.com/shops/inthepark/reserve?menu_lists=69a93116dae265bbbea638ed



豊かな自然の中で大切に栽培された「TEARTH」の紅茶や川越茶とともに、地元素材を使用した季節替わりのスイーツやセイボリーをご賞味いただけます。ご家族やご友人との素敵なティータイムを心ゆくまでお過ごしください。

【提供時間】 平日 13:30～15:00 (最終入店 13:30)

土日祝 14:00～17:00 (最終入店 15:00)

【料金】 ¥2,400/個室確約 ¥2,900 (税・サービス料込)

【内容】 スイーツ5種、セイボリー3種、季節のノンアルコールカクテル、「TEARTH」紅茶6種、川越茶4種、カフェ5種、ソフトドリンク7種

※ディナータイムに薪火料理×スイーツをお楽しみいただけるハイティープランもご用意しております。

・ RESTAURANT LUKE with SKY LOUNGE (レストランルーク ウィズ スカイラウンジ)

〒104-0044 東京都中央区明石町 8-1 聖路加ガーデン 47階

https://www.tablecheck.com/shops/restaurant-luke/reserve?menu_lists=697c2273ab42cd121808f740



スパークリングワインや香り高いロンネフェルト紅茶など選べるドリンクをご用意。季節を感じるスイーツ&セイボリーとともにお召し上がりください。地上221mから東京タワーとスカイツリーを一望できる絶景が特別なひとときを演出します。

【提供時間】 平日 11:30～16:00 (最終入店 14:00)

土日祝 11:30～15:00 (最終入店 12:30)

【料金】 平日 ¥5,500/土日祝日 ¥6,000 (税・サービス料込)

【内容】 スイーツ9種、スコーン1種、セイボリー5種、ウェルカム

ドリンク「エルダーフラワー香るトロピカルグリーンティー」、カフェ3種、紅茶13種、アルコール3種

・現代里山料理 ZEN HOUSE

〒104-0061 東京都中央区銀座 5-11-1 ミレニウム 三井ガーデンホテル 東京 B1

https://www.tablecheck.com/shops/satoyama-zenhouse/reserve?menu_lists=69a92eced6f77eb7f813d294



意匠を凝らした和洋様々なスイーツに加え、いなり寿司などご飯ものもセットに。ロンネフェルトの紅茶や宇治茶、知覧茶など、各種ドリンクとのペアリングもご堪能ください。

【提供時間】月～金 11:30～17:00（最終入店 15:00）

土・日 15:00～17:00（最終入店 15:00）

【料金】平日 ¥4,000～/休日 ¥4,200～（税・サービス料込）

【内容】スイーツ 10 種、パフェ 1 種、セイボリー4 種、ウェルカムドリンク、ロンネフェルトの紅茶、氷温熟成コーヒー、煎茶各種

※ディナータイムにシャンパンなどと一緒に楽しみいただけるハイティープランもご用意しております。

・ THE Tender HOUSE (ザ テンダーハウス)

〒108-0071 東京都港区白金台 4-19-16

https://www.tablecheck.com/shops/tender-house-dining/reserve?menu_lists=691a8d9fc3fc7e4c6e855c8a



種類豊富なスイーツ&セイボリーとともに、ドバイ 7 つ星ホテルで提供されているロンネフェルトの紅茶をフリーでお楽しみいただけます。白金台にあるモダンスタイリッシュな店内で、ゆったりとお過ごしください。

【提供時間】14:00～17:00（最終入店 15:00）

【料金】平日 ¥3,980/土日祝日 ¥4,500（税・サービス料込）

【内容】スイーツ 8 種、スコーン 2 種、セイボリー4 種、ウェルカムドリンク「新緑香るマンゴーホワイトビア」、ロンネフェルト社

の紅茶 6 種、佐賀県副島園の日本茶 3 種、コーヒー、カフェラテ

・ The TAILOR YARD MAIN DINING (ザ テーラーヤード メインダイニング)

〒140-0005 東京都品川区広町 2-1-3 ホテルメトロポリタン大井町トラックス 5 階

<https://tailor-yard.com/>



2026 年 3 月 28 日にオープンした大井町駅トラックス口直結のレストラン。眼下に広がる「車両基地」のパノラマビューとヨーロッパの食堂車を思わせる空間で、まるで鉄道旅のような時間を提供します。自家製スイーツやセイボリーとともに、ロンネフェルトの紅茶などをフリードリンクでお楽しみください。

【提供時間】14:00～17:00（最終入店 15:30）

【料金】平日 ¥4,700/土日祝日 ¥5,000（税・サービス料込）

【内容】パフェ 1 種、スイーツ 8 種、セイボリー7 種、季節のウェルカムドリンク、紅茶 8 種、カフェ・ソフトドリンク 6 種

・ The Living Room with SKY BAR (ザ リビングルーム ウィズ スカイバー)

〒450-0002 愛知県名古屋市中村区名駅4丁目11番27号 シンフォニー豊田ビル 三井ガーデンホテル名古屋
プレミア 18階

https://www.tablecheck.com/shops/livingroom-skybar/reserve?menu_lists=69a93170cc38faca7a6cbfdc



丁寧に作り上げられた自家製スイーツとセイボリーをご用意。乾杯ドリンクやドイツのロンネフェルト紅茶とともに、名古屋の中心で優雅なひとときをご満喫ください。

【提供時間】 14:00～16:30 (最終入店 15:00)

【料金】 平日 ¥4,700/土日祝日 ¥5,000 (税・サービス料込)

【内容】 スイーツ 11種、スコーン 1種、セイボリー5種、ウェルカムドリンク「マンゴーチモザ」、カフェ/紅茶/ソフトドリンク各種

・ 囲炉裏と日本料理 松風庵

〒502-0012 岐阜県岐阜市長良志段見東山 537-3 長良川清流ホテル 1階

<https://booking.ebica.jp/webrsv/plan/e014007601/28125/495320>



和を感じるアフタヌーンティーで岐阜の「お茶の時間」を提供します。ティースタンドには、スイーツだけではなく和菓子や稲荷寿司、岐阜県産地卵の厚焼き玉子も。華やかなセットで、ほっと一息つく午後のひとときをお楽しみください。

【提供時間】 14:00～16:00 (最終入店 14:00)

【料金】 ¥3,000 (税・サービス料込)

【内容】 スイーツ 11種、セイボリー4種、ウェルカムドリンク「新緑スパークリング」、揖斐茶 5種、紅茶 9種、カフェ

・ crossfield with TERRACE LOUNGE (クロスフィールド ウィズ テラスラウンジ)

〒540-0002 大阪府大阪府中央区大阪城 1-1 MIRAIZA OSAKA-JO 内

https://www.tablecheck.com/shops/crossfield-with-terracelounge/reserve?menu_lists=69773c7a5fbbd1e5ee3683e6



大阪城を目の前にした特別な「貴賓室」で、和紅茶とテーマに合わせたスイーツ&セイボリーを心ゆくまでご堪能ください。

【提供時間】 11:30～17:00 (最終入店 15:00)

定休日：火曜日(祝日除く)

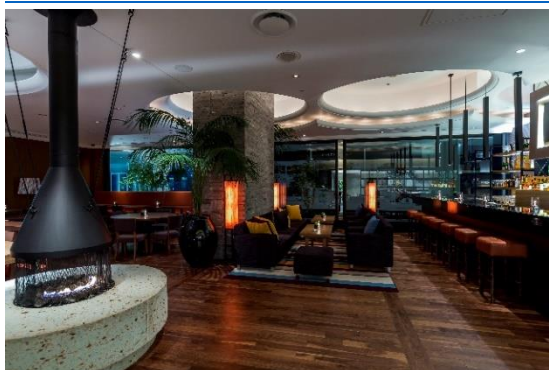
【料金】 平日 ¥3,800/土日祝 ¥4,200 (税・サービス料込)

【内容】 メインデザート、スイーツ 4種、セイボリー4種、ウェルカムドリンク「マンゴーフリーズティ」、和紅茶 11種

・ HARBOR CAFE (ハーバーカフェ)

〒650-0044 兵庫県神戸市中央区東川崎町 1-3-5 神戸マリオットホテル 1階

https://www.tablecheck.com/shops/harborcafe/reserve?menu_lists=68ef6f5ac518c8ac7e24bce5



選りすぐりの旬食材で作られたスイーツに、シェフ特製のセイボリーをお楽しみいただけるアフタヌーンティープラン。香り高い神戸紅茶やドイツの歴史あるロンネフェルトの紅茶とともにご堪能ください。

【提供時間】 11:30～17:00 (最終入店 15:00)

【料金】 ¥4,000 (税・サービス料込)

【内容】 メインデザート、スイーツ 9 種、スコーン 1 種、セイボリー 5 種、神戸紅茶 7 種

※ディナータイムにワインやカクテルなどと一緒に楽しみいただけるハイティープランもご用意しております。

・ restaurant GRILL TABLE (レストラングリルテーブル)

〒650-0044 兵庫県神戸市中央区東川崎町 1-3-5 神戸マリオットホテル 17階

https://www.tablecheck.com/shops/grilltable/reserve?menu_lists=69a92c20799317de49e637f3



ホテル 17 階から望むハーバーランドの景色とともに、季節感じるスイーツとセイボリーを楽しむアフタヌーンティープラン。香り高い神戸紅茶にもご注目ください。

【提供時間】 11:30～17:00 (最終入店 15:00)

【料金】 ¥4,400 (税・サービス料込)

【内容】 メインデザート、スイーツ 9 種、スコーン 1 種、セイボリー 5 種、ウェルカムドリンク「パッションとマンゴースパークリング」、神戸紅茶 7 種

・ GRANADA SUITE on À TABLE (グラナダスイート オン ア ターブル)

〒810-0801 福岡県福岡市博多区中洲 5 丁目 3-8 アクア 博多 1F

https://www.tablecheck.com/shops/onatable-granadasuite/reserve?menu_lists=69a930c6c942ca99d5adea56



牛ヒレなどメイン 3 種と前菜、デザートがセットになった欲張りアフタヌーンティー。お肉もデザートも食べたい方には必見のプラン。約 20 種のドリンクもフリーでお楽しみいただけます。

【提供時間】 平日 11:30～16:30 (最終入店 15:00)

土日祝 11:00～16:30 (最終入店 15:00)

【料金】 ¥4,500 (税・サービス料込)

【内容】 前菜 3 種、メイン 3 種、スイーツ 7 種、ウェルカムドリンク「マンゴー×抹茶カクテル」、TEARTH(ティーアース)、カフェ

/ソフトドリンク/ノンアルコールカクテル各種

※日曜日から木曜日限定でディナータイムに楽しめる 2 時間アルコール含むフリードリンク付きのプランもご用意しております。

・高宮庭園茶寮（たかみやていえんさりょう）

〒815-0083 福岡県福岡市南区高宮 5 丁目 16- 1

https://www.tablecheck.com/shops/takamiyagarden/reserve?menu_lists=69a9307dc942ca99d5adea21



趣ある和空間、歴史的建造物内の茶房にて九州各地の煎茶、ロンネフェルトの紅茶とともに、季節の和菓子やオリジナルデザートとこだわりのセイボリーをお楽しみいただけます。

【提供時間】 11:00～16:30（最終入店 15:00）

定休日：月曜日（祝日の際は火曜日）

【料金】 平日 ¥4,200 / 土日祝 ¥4,500（税・サービス料込）

【内容】 季節の一皿、スイーツ 9 種、セイボリー 5 種、ウェルカムドリンク「マンゴー和紅茶」、九州茶園の煎茶/ロンネフェルト社の

紅茶/カフェ各種

運営会社概要

- 社 名：株式会社ポジティブドリームパーソンズ
- 設 立：1997 年 7 月 1 日
- ファウンダー：杉元 崇将
- 代表取締役社長：西村 輝夫
- 本 社 所 在 地：東京都渋谷区恵比寿南 1-15-1 A-PLACE 恵比寿南ビル 4F
- 従 業 員 数：972 名（2025 年 5 月 1 日現在）
- 事 業 内 容：ホテル/レストラン/ウェディング/宴会施設/フラワーショップの運営・企画およびコンサルティング事業
- WEB サイト：<https://www.positive.co.jp/>
- 公式アカウント：Facebook <https://www.facebook.com/PositiveDreamPersons>
X https://x.com/pdp_kandou
YouTube <https://www.youtube.com/positivedreampersons>
Instagram https://www.instagram.com/positivedreampersons_inc/