

道の駅保田小学校セカンドステージへ —旧鋸南幼稚園のリノベーション—

現在、都市交流施設・道の駅保田小学校では、隣接する旧鋸南幼稚園を中心として本施設の拡張工事を進めています。この拡張では、既存の都市交流施設にない新たな機能を加え、滞在時間の拡大や回遊性の向上を図るとともに、関係人口を創出する拠点とすることを目的としています。

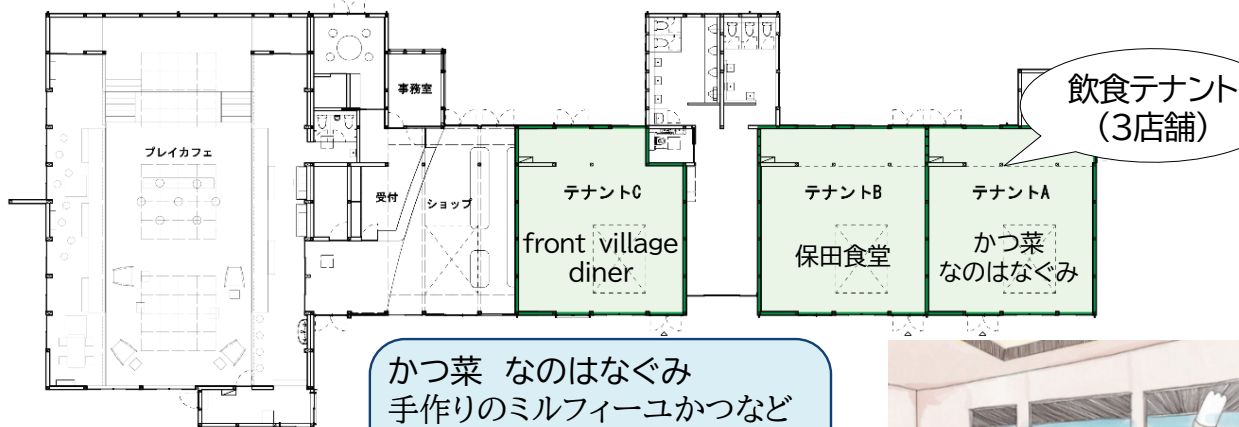
令和5年秋
開業予定



東京方面行き高速バスの乗り入れも予定

敷地中央の公園
「みまもり広場」

敷地全体を大きく囲む
屋根付きの歩道「わっか」



飲食テナント
(3店舗)

かつ菜 なのはなぐみ
手作りのミルフィーユかつなどを中心に地元産の魚介、野菜、お米等を中心としたメニューのバラエティとんかつ店

保田食堂
南房総の海の幸、山の幸と全国から厳選された食材を使用した新鮮で美味しい海鮮を中心とした飲食店



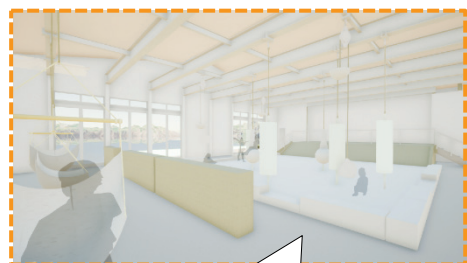
front village diner
乳・卵不使用パンと林SPFソーセージのホットドッグ、プラントベースソフトクリームを提供するカフェ・アンド・ダイナー

プレイカフェでは、指定管理者・株式会社共立メンテナンスが地元のママと子どもが一緒に出勤可能なカフェを運営、町の食材を活かしたスムージーやベーグルサンドを提供

施設案内

左側の教室は
「受付・ショップ」に

菜園やフルーツ
ガーデンも併設

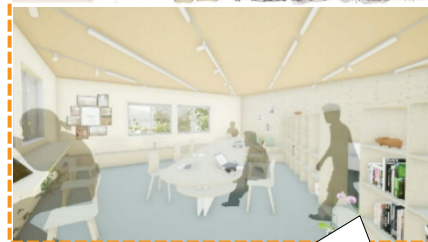


旧幼稚園の遊戯室
は「プレイカフェ」に

旧幼稚園の西側からの
アクセスは通り土間からも



職員室は、「まちのオフィス」、
「暮らしのステーション」に

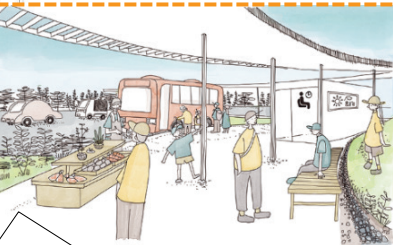


「まちのオフィス」はコワーキング
スペースとして。「暮らしのス
テーション」は移住相談スペース、
町民の活動拠点に



旧幼稚園の園庭から
プールの前までは
「みまもり広場」に

駐車場は82台。
キャンピングカー
サイトも2区画



高速バスの乗り入れも計画され、
東京方面へのアクセスが便利に

【施設概要】

- | | |
|---------|-------------------|
| (1)所在地 | 安房郡鋸南町保田字波佐間755番他 |
| (2)敷地面積 | 9,427.50㎡ |
| (3)延床面積 | 906.40㎡ |
| (4)構造 | 木造平家建 |

設計 遠藤克彦建築研究所・アトリエエコ設計共同体
施工 東海建設株式会社鋸南支店

※この内容は、令和4年3月現在のものです。変更となる場合があります。