

JR 松山駅にストリートピアノ「LovePiano」が登場**2025年2月22日（土）～3月9日（日）**

株式会社ヤマハミュージックジャパンの「LovePiano」が、2月22日（土）～3月9日（日）に、JR松山駅（愛媛県松山市）に設置されることが決定しました。期間中は、どなたでも自由に弾くことができます。

「LovePiano」はカラフルなペイントをしたヤマハのアップライトピアノです。デザイン違いで1～6号機の6種類あり今回、6号機を設置します。



LovePiano6号機

JR松山駅は、愛媛県の都市計画事業「JR松山駅付近連続立体交差事業」により、2024年9月に新装開業しました。外観は松山のノスタルジックな町並みとの調和を図り長屋門をモチーフとし、内装には砥部焼のタイルや愛媛県産木材を内装材に用いるなど、松山市の歴史と文化が表現されています。また、高架下商業エリア「JR松山駅だんだん通り」を擁し、愛媛県の食を楽しめることでも好評を得ています。

「LovePiano」の設置初日にはオープニングイベントを開催し、ピアニストの池田 慈さんによるミニコンサートや、ピアニスト・YouTuberのフォルテさんによるパフォーマンスを行います。

< 「LovePiano」 設置概要 >

日時：2025年2月22日（土）～3月9日（日）10:00～21:00 ※2月22日（土）のみ14:30～21:00

場所：JR 四国 松山駅（愛媛県松山市南江戸1丁目） 改札内中二階

- ・2月22日（土）11:00～11:40/13:30～14:00は、改札外1階コンコースでオープニングイベントを開催します。
- ・ストリートピアノは2月22日（土）14:30に改札外1階コンコースで開始します。同日16:00に場所を移動し、以降は改札内中二階で開催します。
- ・演奏の際は、ピアノの近くに掲示している「演奏時のお願い」をご確認ください。
- ・都合により、ピアノの設置を中止する場合があります。
- ・主催者のイベントなどにより、一時的に演奏できない場合があります。

< 「LovePiano」 について >

当社は、ピアノを身近に感じて親しんでいただくための活動「LovePiano」の一環として、駅や空港、商業施設などのオープンスペースに設置するピアノを提供しています。これまで、JR新宿駅やJR品川駅、JR札幌駅、東京湾アクアライン・海ほたるパーキングエリア、大阪国際空港（伊丹空港）など150か所以上で展開してきました。この取り組みを通し、より多くの方にピアノの魅力や演奏することの楽しさをお伝えしたいと考えています。

「LovePiano」ウェブサイト

<https://jp.yamaha.com/products/contents/pianos/lovepiano/>

ヤマハ「音・音楽」X

https://x.com/YamahaMusic_Jp

<オープニングイベント概要>

日時：2025年2月22日（土）

11:00～11:40 LovePiano お披露目、池田慈ミニコンサート

13:30～14:00 フォルテ「まつやまライブ！まちなかパフォーマンス」

場所：JR 四国 松山駅 改札外1階コンコース



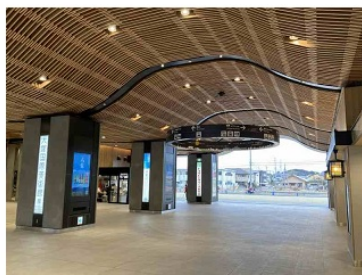
池田 慈

愛媛県松山市出身。愛媛大学在学中よりロシアへ留学し2014年に帰国。帰国後はロシアと松山の文化交流の促進を目的に「日露音楽文化サークル・ベリョーザ」を立ち上げ、現在までに25回の定期コンサートを成功させている。東雲短大非常勤講師、ピティナ正会員。池田慈ピアノスクール講師をしながら審査員やアドバイザーとしても活動している。



フォルテ

ピアニスト・YouTuber。YouTube 登録者数31.2万人。総再生回数1億回超。岡山県出身。愛媛大学教育学部芸術文化課程音楽文化コースを卒業。第25回日本クラシック音楽コンクール最高位、第19回ショパン国際ピアノコンクール in ASIA 大学生部門アジア大会優勝・ソリスト賞受賞。



JR 松山駅 左から駅舎西側、1階コンコース、改札内中二階

* 文中の商品名、社名等は当社や各社の商標または登録商標です。

* 掲載情報はすべて発表日現在のものです。発表日以降に変更となる可能性もありますので予めご了承ください。

■ 報道関係の方のお問い合わせ先

ヤマハ株式会社 コーポレート・コミュニケーション部 担当：森田

TEL. 050-3148-8660

https://inquiry.yamaha.com/contact/?act=1019&lcl=ja_JP

■ 一般の方のお問い合わせ先

株式会社ヤマハミュージックジャパン サービス事業戦略部 音楽振興サービス課

https://inquiry.yamaha.com/contact/?act=1001&lcl=ja_JP

※お問い合わせ内容の「お問い合わせ種別」で「LovePiano 設置に関するお問い合わせ」をご選択ください。