

# TIFFANY

FOR IMMEDIATE RELEASE

ティファニー・アンド・カンパニー・ジャパン・インク PR

東京都千代田区丸の内 2-1-1

明治安田生命ビル 15F

03-4567-4518

[JapanPR.Tiffany&Co@Tiffany.com](mailto:JapanPR.Tiffany&Co@Tiffany.com)

## ティファニー、日本初のコンセプトストア「ティファニー@キャットストリート」の2周年を記念したキャンペーンを開催

「NY loves Tokyo」というテーマのもと、期間限定の特別なコンテンツを展開。2周年を祝し、吉沢亮や三吉彩花、谷まりあなどのセレブリティが来場。



吉沢亮

# & Co.

FOR FURTHER INQUIRIES, PLEASE VISIT [PRESS.TIFFANY.COM](http://PRESS.TIFFANY.COM)

TIFFANY, T&CO., TIFFANY & CO., THE COLOR AND WORD MARK TIFFANY BLUE, AND THE DESIGN AND WORD MARK TIFFANY BLUE BOX ARE TRADEMARKS OF TIFFANY AND COMPANY AND ITS AFFILIATES. ©2021 TIFFANY AND COMPANY.

# TIFFANY

今春、ティファニーの日本初コンセプトストア「ティファニー@キャットストリート」がオープンから2年目の節目を迎えます。同ストアは2019年4月に期間限定でオープンし、6フロアにわたってティファニーならではのウィットでクリエイティビティ、タイムレスな魅力が溢れるインタラクティブな空間でのショッピング体験を提供しています。ジュエリーやホーム&アクセサリー等、ティファニーのアイコン的なコレクションの数々を取り揃え、その時々テーマに合わせたラインナップと内装デザインを展開。また、最上階には、日本初のティファニーカフェ「ティファニーカフェ@キャットストリート」が併設されています。

この記念すべき2周年を祝し、4月23日（金）より「NY loves Tokyo」というコンセプトのもと、店内ではニューヨークの街からインスピレーションを得たユニークなコンテンツやサービスを展開。ニューヨークのサブウェイや、ラグジュアリーなクレーンゲーム、ニューヨークと東京の街並みをイメージしたフォトスポットなど、この期間だけの特別な世界観をご堪能いただけます。



BIF ニューヨークのサブウェイを模したフォトスポット

# & Co.

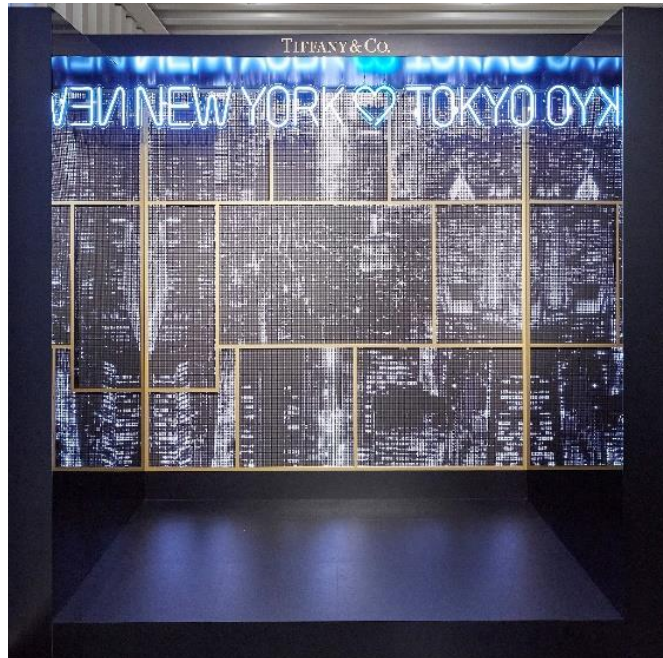
FOR FURTHER INQUIRIES, PLEASE VISIT [PRESS.TIFFANY.COM](http://PRESS.TIFFANY.COM)

TIFFANY, T&CO., TIFFANY & CO., THE COLOR AND WORD MARK TIFFANY BLUE, AND THE DESIGN AND WORD MARK TIFFANY BLUE BOX ARE TRADEMARKS OF TIFFANY AND COMPANY AND ITS AFFILIATES. ©2021 TIFFANY AND COMPANY.

# TIFFANY



1F 期間限定で設置されるクレーンマシーン



2F ニューヨークと東京の街並みをイメージしたフォトスポット

さらに、「ティファニーカフェ@キャットストリート」では、期間限定の新メニューも登場いたします。



期間限定のカフェメニュー

# & Co.

FOR FURTHER INQUIRIES, PLEASE VISIT [PRESS.TIFFANY.COM](https://press.tiffany.com)

TIFFANY, T&CO., TIFFANY & CO., THE COLOR AND WORD MARK TIFFANY BLUE, AND THE DESIGN AND WORD MARK TIFFANY BLUE BOX ARE TRADEMARKS OF TIFFANY AND COMPANY AND ITS AFFILIATES. ©2021 TIFFANY AND COMPANY.

# TIFFANY

4月23日（金）からの開催に先立ち、前日には感染予防対策が徹底された同店に、吉沢亮さんや、三吉彩花さん、谷まりあさんをはじめとする多数のセレブリティが来場。ティファニーならではの世界観の中で期間限定の特別なコンテンツを堪能しました。



三吉 彩花



谷まりあ



朝比奈 彩



堀田 茜



吉野 北人



佐藤 晴美

# & Co.

FOR FURTHER INQUIRIES, PLEASE VISIT [PRESS.TIFFANY.COM](https://press.tiffany.com)

TIFFANY, T&CO., TIFFANY & CO., THE COLOR AND WORD MARK TIFFANY BLUE, AND THE DESIGN AND WORD MARK TIFFANY BLUE BOX ARE TRADEMARKS OF TIFFANY AND COMPANY AND ITS AFFILIATES. ©2021 TIFFANY AND COMPANY.

# TIFFANY



桜田 通



高橋 文哉



ミチ・よしあき

#TiffanyxCatStreet

## Tiffany & Co.について

ティファニーは、1837年にチャールズ・ルイス・ティファニーがニューヨークで創業し、洗練された革新的なデザイン、精巧なクラフトマンシップ、そして卓越した創造性の代名詞としてその名を馳せるグローバルラグジュアリージュエラーです。

ティファニー社とその子会社は、全世界で300以上の店舗と13,000名を超える従業員を擁し、ジュエリー、ウォッチ、ラグジュアリーアクセサリーのデザインから製造、販売までを行っております。また5,000名を超える卓越した職人たちは、自社工場でダイヤモンドのカットやジュエリー制作に携わりながら、ティファニーが約束する最高品質へのコミットメントの実現に貢献しています。

ティファニーは、責任ある事業活動を行い、自然環境を維持し、多様性と包摂性を優先し、事業を行う地域社会に良い影響を与えることを長年にわたり約束しています。ティファニー社、およびティファニーのサステナビリティに対する取り組みの詳細については、[tiffany.com](http://tiffany.com)をご覧ください。

@TIFFANYANDCO

### お客様のお問い合わせ先

ティファニー・アンド・カンパニー・ジャパン・インク  
TEL 0120-488-712 URL [www.tiffany.com](http://www.tiffany.com)

# & Co.

FOR FURTHER INQUIRIES, PLEASE VISIT [PRESS.TIFFANY.COM](http://PRESS.TIFFANY.COM)

TIFFANY, T&CO., TIFFANY & CO., THE COLOR AND WORD MARK TIFFANY BLUE, AND THE DESIGN AND WORD MARK TIFFANY BLUE BOX ARE TRADEMARKS OF TIFFANY AND COMPANY AND ITS AFFILIATES. ©2021 TIFFANY AND COMPANY.