

# TIFFANY & Co.

ティファニー・アンド・カンパニー・ジャパン・インク PR  
東京都千代田区丸の内 2-1-1 明治安田生命ビル 15F  
03-4567-4518  
[JapanPR.Tiffany&Co@Tiffany.com](mailto:JapanPR.Tiffany&Co@Tiffany.com)

「ティファニー カフェ & ポップアップストア@アニヴェルセル 表参道」のオープンを祝し、ブランドアンバサダーの三吉彩花などセレブリティが多数来場



三吉彩花

11月11日(金)より期間限定でオープンする、ティファニーのスペシャルなカフェとポップアップストア “Tiffany Café & Pop-up Store @ ANNIVERSAIRE 表参道 (ティファニーカフェ & ポップアップストア@アニヴェルセル 表参道)” のオープニングパーティに、ブランドアンバサダーの三吉彩花をはじめ、ティファニーのアイコン的なジュエリーやレザーグッズを身に着けたセレブリティが多数来場しました。

# TIFFANY & Co.

日本上陸50周年を記念した今年のホリデーは、1950～60年代にかけて毎年12月にニューヨーク五番街にあるティファニー本店で提供されていた、アンディ・ウォーホルがティファニーのために制作したホリデーグリーティングカードのイラストからインスピレーションを受けています。

このホリデーシーズンのテーマのもと、期間限定のカフェとポップアップストアには、ウォーホルの特徴でもある滲んだ線と水彩画で描かれた鮮やかな鳥や星、靴、ツリーなどポップで生き生きとしたイラストや、煌びやかなオーナメントが飾られたクリスマスツリーが登場。細部にいたるまで丁寧に作り上げられた遊び心溢れる空間で、ティファニーのアイコンコレクションを身に纏ったセレブリティたちが、ティファニーが贈る華やかでエクスクルーシブなホリデーモードを楽しみました。



町田啓太



谷まりあ



桜田通



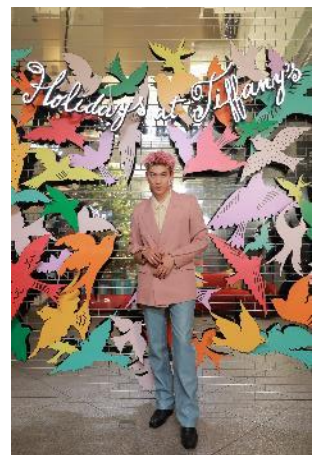
板野友美



近藤千尋



大平修蔵



YAMATO



# TIFFANY & Co.



アンディ・ウォーホルからインスピレーションを受けたクリスマスツリーが飾られたファサード



ポップアップストア



ブランドのロゴをラテアートで表現したスペシャルドリンクや  
サンドイッチ、ケーキなどの様々な限定メニュー

## 【店舗詳細】

Tiffany Café & Pop-up Store @ ANNIVERSAIRE 表参道

開催期間：11月11日（金）～2022年12月28日（水）

場所：アニヴェルセル表参道

住所：〒107-0061 東京都港区北青山3丁目5-30

## 【ポップアップストア】

営業時間：11:00～20:00

休業日：不定休

電話番号：0120-488-712

※11月11日(金)、12日(土)は17時営業終了になります。

13日は10:00-20:00の営業となります。

※営業時間は変更になる場合があります。

# TIFFANY & Co.

## 【カフェ】

営業時間：ブレイクファスト 9:00～10:30(予約のみ)

ランチ・カフェ 11:00～16:30(予約なし)

ディナー 17:00～21:00(予約優先)

休業日：不定休

電話番号：03-5411-5988

※11月11日(金)、12日(土)はブレイクファスト・ディナー営業を除く、  
ランチ・カフェのみ11:00～16:30の営業となります。

※営業時間は変更になる場合があります。

ティファニー ホリデー キャンペーンの最新情報をご覧いただける期間限定スペシャルサイト：

[https://bit.ly/Tiffany\\_holiday\\_specialsite](https://bit.ly/Tiffany_holiday_specialsite)

## Tiffany & Co.について

ティファニーは、1837年にチャールズ・ルイス・ティファニーがニューヨークで創業し、洗練された革新的なデザイン、精巧なクラフトマンシップ、そして卓越した創造性の代名詞としてその名を馳せるグローバルラグジュアリー ジュエラーです。

ティファニー社とその子会社は、全世界で300店以上の店舗と13,000名を超える従業員を擁し、ジュエリー、ウォッチ、ラグジュアリー アクセサリーのデザインから製造、販売までを行っております。また5,000名を超える卓越した職人たちは、自社工場ダイヤモンドのカットやジュエリー制作に携わりながら、ティファニーが約束する最高品質へのコミットメントの実現に貢献しています。

ティファニーは、責任ある事業活動を行い、自然環境を維持し、多様性と包摂性を優先し、事業を行う地域社会に良い影響を与えることを長年にわたり約束しています。ティファニー社、およびティファニーのサステナビリティに対する取り組みの詳細については、[tiffany.co.jp](https://www.tiffany.co.jp)をご覧ください。

@tiffanyandco #ATiffanyHoliday

### お客様のお問い合わせ先

ティファニー・アンド・カンパニー・ジャパン・インク

TEL 0120-488-712 URL [www.tiffany.co.jp](https://www.tiffany.co.jp)