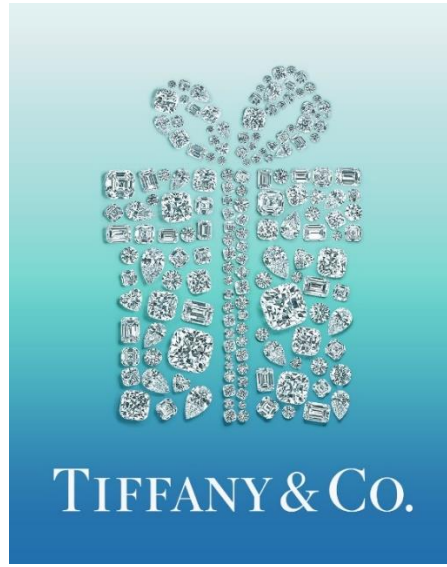


# TIFFANY & Co.

ティファニー・アンド・カンパニー・ジャパン・インク PR  
東京都千代田区丸の内 2-1-1 明治安田生命ビル 15F  
03-4567-4518  
[JapanPR.Tiffany&Co@Tiffany.com](mailto:JapanPR.Tiffany&Co@Tiffany.com)

## ティファニー、「ティファニー新宿伊勢丹店 4 階」をリニューアルオープン



ティファニーは、2024 年 1 月 31 日（水）に「ティファニー新宿伊勢丹店 4 階」を、リニューアルオープンいたします。今回のリニューアルでは売り場面積を拡大し、ブランドの最新のデザインコンセプトを反映させた店舗として生まれ変わります。

ファサードは、著名な建築家ピーター・マリノがデザインした唯一無二のものであり、樋目（つちめ）模様のパネルがあしらわれています。細部までこだわり抜かれたデザインには、芸術性とクラフトマンシップが融合されており、外観にユニークさとタイムレスな優雅さをもたらします。訪れるお客様に卓越した第一印象と、ブランドの伝統とモダンを感じさせるものです。

伊勢丹新宿店本館の 4 階に位置する新店舗は増床され、お客様にブランドの世界観に没入させます。ブランドのモダンさと洗練された美学を体現するティファニーの新しいダイヤモンドウィトリンのデザインを取り入れています。

店内に一步足を踏み入ると、目を引くのが特注のフレスコ画の壁です。アイコンズコレクションが並ぶエリアは、個々のパネルに施された複雑なデザインにより、調和のとれた、それでいて個性が際立つ雰囲気醸し出しています。ティファニーが誇る細部へのこだわりに対する証であり、象徴的なニューヨークのスカイラインからインスパイアされた豪華なゴールドのストライプは、ティファニーが持つアールデコの伝統に対するオマージュでもあります。「ティファニー

# TIFFANY & Co.

新宿伊勢丹店 4 階」には、プライベートサロンが 2 つ新設いたします。「ティファニー T」や「ティファニー ロック」など、ティファニーのアイコン的なコレクションやダイヤモンドジュエリーをご覧いただけるようになります。1 つ目のプライベートサロンでは、著名なフォトグラファーであるジェイソン・シュミットが手がけたグラフィックを使用した、空間全体に広がる柔らかな蘭の壁画がお客様をお迎えします。アートとラグジュアリーが見事に調和した空間は、訪れる人に没入的なブランド体験をもたらします。2 つ目のプライベートサロンでは、ブルーの漆喰の壁が特徴的で、「ティファニー銀座本店」と「ティファニー表参道」にも設置されているチャン・ヘーの作品が展示されています。

また1月31日（水）から2月6日（火）まで、伊勢丹新宿店本館1階 ザ・ステージにて、ポップアップストア「Legendary Diamonds by Tiffany (レジェンダリー ダイヤモンド バイ ティファニー)」をオープンします。ティファニーの伝説的なデザイナーである、ジャン・シュランバージェの代表作「バード オン ア ロック」のデザインを反映させた幻想的な空間の中で、ティファニーのクラフトマンシップが光るハイジュエリーとダイヤモンドジュエリーの数々がお客様をお迎えします。イエローダイヤモンドやジェムストーンがセットされた「バード オン ア ロック」のブローチをはじめ、新作のペンダントなどティファニーを堪能できる希少性の高いラインナップを期間限定でご用意いたします。

またリニューアルオープンとポップアップを記念して、ティファニーのアイコン的な「ティファニー ロック」コレクションから、イエローゴールドとホワイトゴールドにダイヤモンドをあしらったペンダント、ピアス、リングを新発売します。また、ニューヨークのクラシックなタクシーにインスパイアされた最高傑作「ティファニー タクシー」クロックも国内先行発売します。



ティファニー ロック ペンダント  
(イエローゴールド、ホワイトゴールド、ダイヤモンド)  
税込 3,410,000 円



ティファニー ロック ピアス  
(イエローゴールド、ホワイトゴールド、ダイヤモンド)  
税込 1,661,000 円

# TIFFANY & Co.



ティファニー ロック リング  
(イエローゴールド、ホワイトゴールド、ダイヤモンド)  
税込 819,500 円



ティファニー タクシー  
(メタルにティファニーブルーの自動車用塗装  
サイズ約 47.4cm×18.9cm×14.1cm)  
税込 7,975,000 円

リニューアルにより新しく生まれ変わった「ティファニー新宿伊勢丹店 4 階」、そして新たに開催されるポップアップ ストアは、日本のお客様に対するティファニーの長年のコミットメントをさらに強化するものです。

## ティファニー新宿伊勢丹店 4 階

店名表記 : ティファニー新宿伊勢丹店 4 階  
所在地 : 東京都新宿区新宿 3-14-1  
電話番号 : 0120-576-035  
リニューアル営業開始日 : 2024 年 1 月 31 日(水)  
営業時間 : 10:00~20:00  
休業日 : 不定休

## **【ポップアップストア】**

### Legendary Diamonds by Tiffany (レジェンダリー ダイヤモンド バイ ティファニー)

場所 : 伊勢丹新宿店本館 1 階 ザ・ステージ  
所在地 : 東京都新宿区新宿 3-14-1  
電話番号 : 0120-576-035  
開催期間 : 2024 年 1 月 31 日 (水) ~ 2024 年 2 月 6 日 (火)  
営業時間 : 10:00~20:00

# TIFFANY & Co.

## ティファニーについて

ティファニーは、1837年にチャールズ・ルイス・ティファニーがニューヨークで創業し、洗練された革新的なデザイン、精巧なクラフトマンシップ、そして卓越した創造性の代名詞としてその名を馳せるグローバルラグジュアリージュエラーです。

ティファニー社とその子会社は、全世界で300店以上の店舗と13,000名を超える従業員を擁し、ジュエリー、ウォッチ、ラグジュアリーアクセサリーのデザインから製造、販売までを行っております。また5,000名を超える卓越した職人たちは、自社工場ダイヤモンドのカットやジュエリー制作に携わりながら、ティファニーが約束する最高品質へのコミットメントの実現に貢献しています。

ティファニーは、責任ある事業活動を行い、自然環境を維持し、多様性と包摂性を優先し、事業を行う地域社会に良い影響を与えることを長年にわたり約束しています。ティファニー社、およびティファニーのサステナビリティに対する取り組みの詳細については、[tiffany.co.jp](http://tiffany.co.jp)をご覧ください。

@tiffanyandco #TiffanyAndCo #TiffanyShinjukuIsetan

### お客様のお問い合わせ先

ティファニー・アンド・カンパニー・ジャパン・インク

TEL 0120-488-712 URL [www.tiffany.co.jp](http://www.tiffany.co.jp)