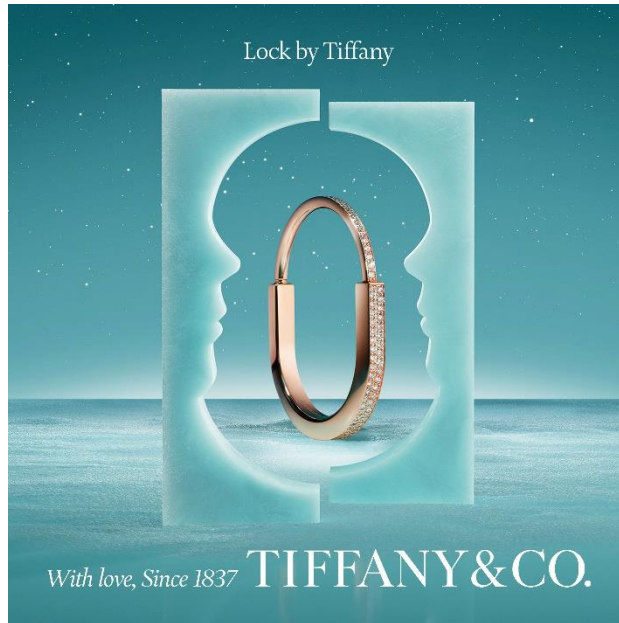


# TIFFANY & Co.

ティファニー・アンド・カンパニー・ジャパン・インク PR  
東京都千代田区丸の内 2-1-1 明治安田生命ビル 15F  
03-4567-4518  
[JapanPR.Tiffany&Co@Tiffany.com](mailto:JapanPR.Tiffany&Co@Tiffany.com)

## ティファニー、「ティファニージュエリアル名古屋タカシマヤ店」 をリニューアルオープン



ティファニーは、2024年11月9日（土）に「ティファニージュエリアル名古屋タカシマヤ店」を、リニューアルオープンします。中部地区の旗艦店を今回のリニューアルによって、ブランドの最新のデザインコンセプトを反映させた店舗として生まれ変わります。広々としたエントランスを2か所設置することで、明るく華やかな店内はストアの外からも見渡せる工夫がされ、お客様が入りやすい雰囲気を作り出しています。

ストアは JR 名古屋駅直結のジュエリアル名古屋タカシマヤ 2 階に位置し、ファサードには、槌目（つちめ）模様のパネルがあしらわれています。細部までこだわり抜かれたデザインには、ティファニーの芸術性とクラフトマンシップが融合され、外観にユニークさとタイムレスな優雅さをもたらします。訪れるお客様に卓越したブランドの伝統とモダンを感じさせるものです。

店内は緩やかなカーブのディテールとソフトなカラーパレットで演出され、明るく高級感のある雰囲気を演出しつつ、洗練された温かみを感じさせます。ブライダルコレクションを中心にしたサロンと、ティファニーを代表する「ティファニー ロック」や「ティファニー T」などのアイコン的なコレクションを中心としたサロンの2つに分かれています。ティファニーを象徴する最新のダイヤモンド ヴィトリンを設置し、ブランドの世界観を表現する新しいストアです。

# TIFFANY & Co.

## ティファニージェイアール名古屋タカシマヤ店 概要

店名表記 : ティファニージェイアール名古屋タカシマヤ店  
所在地 : 愛知県名古屋市中村区名駅 1-1-4 ジェイアール名古屋タカシマヤ 2階  
電話番号 : 0120-530-103  
リニューアル営業開始日 : 2024年11月9日(水)  
営業時間 : 10:00~20:00  
休業日 : 不定休

### ティファニーについて

ティファニーは、1837年にチャールズ・ルイス・ティファニーがニューヨークで創業し、洗練された革新的なデザイン、精巧なクラフトマンシップ、そして卓越した創造性の代名詞としてその名を馳せるグローバルラグジュアリージュエラーです。

ティファニー社とその子会社は、全世界で300店以上の店舗と13,000名を超える従業員を擁し、ジュエリー、ウォッチ、ラグジュアリーアクセサリーのデザインから製造、販売までを行っております。また5,000名を超える卓越した職人たちは、自社工場ダイヤモンドのカットやジュエリー制作に携わりながら、ティファニーが約束する最高品質へのコミットメントの実現に貢献しています。

ティファニーは、責任ある事業活動を行い、自然環境を維持し、多様性と包摂性を優先し、事業を行う地域社会に良い影響を与えることを長年にわたり約束しています。ティファニー社、およびティファニーのサステナビリティに対する取り組みの詳細については、[tiffany.co.jp](https://www.tiffany.co.jp)をご覧ください。

@tiffanyandco #TiffanyAndCo #TiffanyShinjukuIsetan

#### お客様のお問い合わせ先

ティファニー・アンド・カンパニー・ジャパン・インク  
TEL 0120 488 712 URL [www.tiffany.co.jp](https://www.tiffany.co.jp)