

TIFFANY

FOR IMMEDIATE RELEASE

ティファニー・ジャパン PR

東京都千代田区丸の内2-1-1

明治安田生命ビル15F

03-4567-4518

JapanPR.Tiffany&Co@Tiffany.com

ティファニー、「ティファニー博多阪急店 1階」を リニューアルオープン

ティファニーは、2020年9月26日（土）に「ティファニー博多阪急店 1階」をリニューアルオープンいたします。最新のデザインコンセプトを導入した新店では、ティファニーの素晴らしいコレクションの数々を展開いたします。

約200㎡のストアは、大きく2つの空間に分けられ、洗練された美学が息づいています。お客様をお迎えするエントランスは、照明によってウィトリーフのパターンが浮かび上がるティファニーブルーのパネルに囲まれ、エレガントでラグジュアリーな雰囲気を演出しています。フロアには大理石が敷き詰められ、壁面は白とベージュを基調に、一部にはアマゾナイト風のタイルを使用しています。また店内の一部のウォールには一面がティファニーブルーに彩られ、ティファニーのモダンな世界観を表現しています。

店内のインテリアには、180年以上の歴史の中でデザインやクラフトマンシップによって育まれた、ティファニーの豊かなヘリテージを象徴する歴史的モチーフが随所に散りばめられています。ニューヨーク発祥の世界を代表するジュエラーであるティファニーの奥深いルーツと原点へのオマージュとして、壁面にはニューヨークの街並みや創業者であるチャールズ・ルイス・ティファニーのアートワークが飾られています。また、大理石とフルーティング加工を施したステンレスの仕器が、ニューヨークの洗練された空間を創り上げています。

ティファニー・アンド・カンパニー・ジャパン・インク社長のダニエル・ペレルは、同店のリニューアルオープンに際し次のように述べています。「ティファニー博多阪急店は、博多市の中心部に位置する博多駅に直結しており、ティファニーにとって非常に重要な店舗です。ティファニーの素晴らしいデザインの商品を、新しく生まれ変わった魅力的な空間でご紹介できることを大変嬉しく思います。世界を代表するプレミアムジュエラーとして知られるティファニーの洗練された世界観を、皆様に心ゆくまでご堪能いただけることを心より願っております。」

同店では、ティファニーを代表するジュエリーコレクションである「ティファニー T」「ティファニー ハードウェア」「ティファニー ペーパーフラワー」に加えて、エルサ・ペレッティやパロマ・ピカソがデザインした商品、ウォッチ、ホーム&アクセサリー、パーソナライゼーション、さらにはラブ&エンゲージメントなど、幅広い商品を展開しております。

& Co.

#TiffanyAndCo @TIFFANYANDCO

TIFFANY、T&CO、TIFFANY & CO、ティファニーは、ティファニー・アンド・カンパニーとその関連会社の登録商標です。

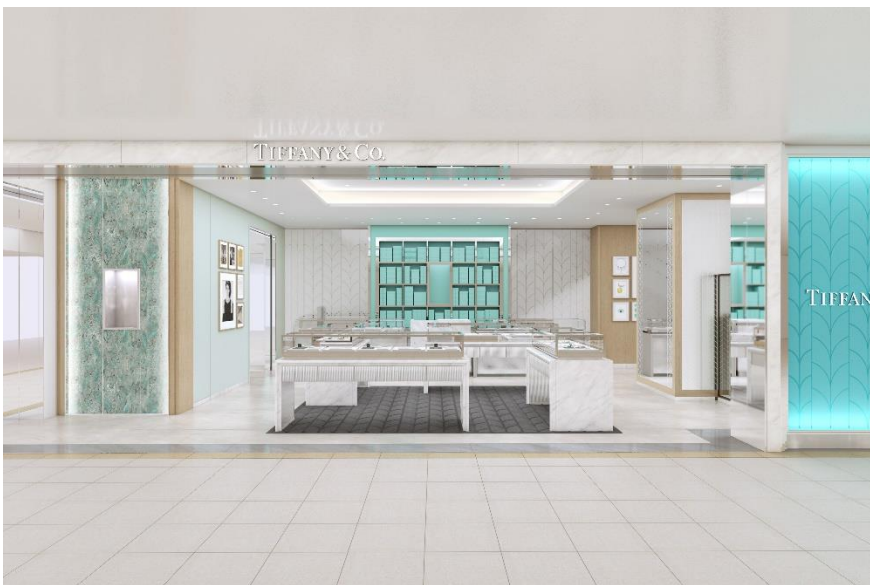
TIFFANY

ティファニー博多阪急店 1階 概要

店名表記：ティファニー博多阪急店 1階
所在地：福岡県福岡市博多区博多駅中央街1-1
電話番号：052-432-1517
営業開始日：2020年09月26日（土）
売り場面積：約200㎡
営業時間：10:00～20:00
休業日：不定休



ティファニー博多阪急店 1階 店内 完成予想図



ティファニー博多阪急店 1階 店内 完成予想図

& Co.

#TiffanyAndCo @TIFFANYANDCO

TIFFANY、T&CO、TIFFANY & CO、ティファニーは、ティファニー・アンド・カンパニーとその関連会社の登録商標です。

TIFFANY



ティファニー博多阪急店 1階 店内 完成予想図

Tiffany & Co.について

ティファニーは、チャールズ・ルイス・ティファニーが1837年にニューヨークで創業し、類まれな宝石を販売するジュエラーとして高い評価を受けました。それ以来ティファニーは、洗練、革新的なデザイン、精巧なクラフトマンシップ、そして卓越した創造性の代名詞としてその名を馳せました。20世紀には世界中に店舗が拡がり、トルーマン・カポーティ原作、オードリー・ヘプバーン主演の『ティファニーで朝食を』など、継続的に文化との関わりを深め、世界的にその地位を確立してきました。

今日、ティファニー社とその子会社は14,000名を超える従業員を擁し、ジュエリー、ウォッチ、ラグジュアリーアクセサリーのデザインから製造、販売までを行っております。また5,000名を超える卓越した職人たちは、自社工場でダイヤモンドのカッティングやジュエリー制作に携わりながら、ティファニーが約束する最高品質へのコミットメントの実現に貢献しています。ティファニーは、責任ある事業活動を行い、自然環境を維持し、多様性と包摂性を優先し、事業を行う地域社会に積極的に影響を与えることを長年にわたり約束しています。

ティファニー社は、オムニチャネルアプローチの一環として、世界各国で300以上の直営店を運営しています。ティファニー社、およびティファニーのサステナビリティに対する取り組みの詳細については、tiffany.comをご覧ください。

お客様のお問い合わせ先

ティファニー・アンド・カンパニー・ジャパン・インク
TEL 0120-488-712 URL www.tiffany.com

& Co.

#TiffanyAndCo @TIFFANYANDCO

TIFFANY、T&CO.、TIFFANY & CO.、ティファニーは、ティファニー・アンド・カンパニーとその関連会社の登録商標です。