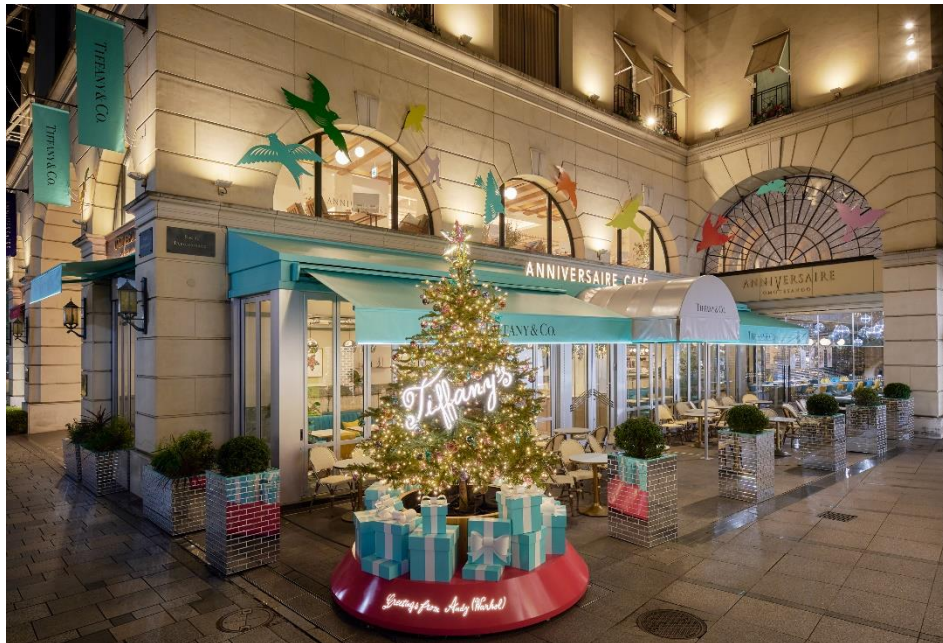


TIFFANY & Co.

ティファニー・アンド・カンパニー・ジャパン・インク PR
東京都千代田区丸の内 2-1-1
明治安田生命ビル 15F
03-4567-4518
JapanPR.Tiffany&Co@Tiffany.com

ティファニーのホリデーシーズン限定カフェとポップアップストアが表参道にオープン



カフェ外観

ティファニーの、ホリデーシーズンを祝したスペシャルなカフェとポップアップストア “Tiffany Café & Pop-up Store @ ANNIVERSAIRE 表参道” が11月11日(金)より期間限定にてオープンいたします。日本上陸50周年を記念した今年のホリデーは、1950~60年代にかけて毎年12月にニューヨーク五番街にあるティファニー本店で提供されていたアンディ・ウォーホルがティファニーのために制作したホリデーグリーティングカードのイラストからインスピレーションを受けています。このホリデーシーズンのテーマのもと、ウォーホルの特徴でもある滲んだ線と水彩画で描かれた鮮やかな鳥や星、靴、ツリーなどポップで生き生きとしたイラストたちが、この特別なカフェとポップアップストアを華やかに彩り、煌びやかなオーナメントが飾られたクリスマスツリーも登場いたします。細部にいたるまで丁寧に作り上げられた遊び心溢れる空間で、ホリデーシーズンにふさわしい心躍るエクスクルーシブな体験へと皆様をお招きいたします。

TIFFANY & Co.



カフェ内観



ポップアップストア

期間中、ティファニーの華やかなホリデーモードで彩られたカフェでは、ブランドのロゴをラテアートで表現したスペシャルドリンクやサンドイッチ、ケーキなどの様々な限定メニューと、エクスクルーシブな“ブレックファスト アット ティファニー” やランチ、ディナーをご用意しております。



カフェメニュー

ポップアップストアではアイコンコレクションでもある「リターントゥティファニー™」から着想を得てデザインされた、バッグやスモールレザーグッズが世界に先駆け展開致します。また日本限定色“ブラッシュ”のスモールレザーグッズ2型が先行発売致します。そして「リターントゥティファニー™」コレクションより、シルバーのポップアップ限定ペンダントも展開いたします。期間中にご購入頂いたお客様には、お好きな文字や数字のエンボスサービスに加え、ポップアップ限定モチーフのエンボスデザインもご用意しております。同ストアでは、ホリデーギフトにおすすめのジュエリーやホームコレクションも多数取り揃えております。

TIFFANY & Co.



「リターントゥ ティファニー™」コレクション
左からジップカード ケース ¥48,950-税込
カード ケース ¥31,350-税込



リターントゥ ティファニー™ ダブルハート タグペンダント
シルバー
¥51,700-税込

お買い物いただいたお客様には、ウォーホルとティファニーのロゴがプリントされたオレンジ色のリボンと限定デザインのショッピングバッグで、特別なギフトを演出いたします。限定のショッピングバッグは、このポップアップストアをはじめティファニーの主要店舗でも同時にご用意しております。



ホリデー限定のラッピング

このスペシャルなカフェとポップアップストアは、2023年9月、同建物内にオープンする表参道地区初となるティファニーフラッグシップストアのプロローグとして、新たなブランドの世界観を表現したものとなります。

TIFFANY & Co.

【店舗詳細】

Tiffany Café & Pop-up Store @ ANNIVERSAIRE 表参道

開催期間：11月11日（金）～2022年12月28日（水）

場所：アニヴェルセル表参道

住所：〒107-0061 東京都港区北青山3丁目5-30

【ポップアップストア】

営業時間：11:00～20:00

休業日：不定休

電話番号：0120-488-712

※11月11日(金)、12日(土)は17時営業終了になります。

13日は10:00-20:00の営業となります。

※営業時間は変更になる場合があります。

【カフェ】

営業時間：ブレイクファスト 9:00～10:30(予約のみ)

ランチ・カフェ 11:00～16:30(予約なし)

ディナー 17:00～21:00(予約優先)

休業日：不定休

電話番号：03-5411-5988

※11月11日(金)、12日(土)はブレイクファスト・ディナー営業を除く、

ランチ・カフェのみ11:00～16:30の営業となります。

※営業時間は変更になる場合があります。

ティファニー ホリデー キャンペーンの最新情報をご覧いただける期間限定スペシャルサイト：

https://bit.ly/Tiffany_holiday_specialsite

ティファニーについて

ティファニーは、1837年にチャールズ・ルイス・ティファニーがニューヨークで創業し、洗練された革新的なデザイン、精巧なクラフトマンシップ、そして卓越した創造性の代名詞としてその名を馳せるグローバルラグジュアリージュエラーです。

ティファニー社とその子会社は、全世界で300店以上の店舗と13,000名を超える従業員を擁し、ジュエリー、ウォッチ、ラグジュアリーアクセサリーのデザインから製造、販売までを行っております。また5,000名を超える卓越した職人たちは、自社工場ダイヤモンドのカッティングやジュエリー制作に携わりながら、ティファニーが約束する最高品質へのコミットメントの実現に貢献しています。

ティファニーは、責任ある事業活動を行い、自然環境を維持し、多様性と包摂性を優先し、事業を行う地域社会に良い影響を与えることを長年にわたり約束しています。ティファニー社、およびティファニーのサステナビリティに対する取り組みの詳細については、tiffany.co.jpをご覧ください。

@tiffanyandco #ATiffanyHoliday

お客様のお問い合わせ先

ティファニー・アンド・カンパニー・ジャパン・インク

TEL 0120-488-712 URL www.tiffany.co.jp