

TIFFANY & Co.

ティファニー・アンド・カンパニー・ジャパン・インク PR

東京都千代田区丸の内 2-1-1 明治安田生命ビル 15F

03-4567-4518

JapanPR.Tiffany&Co@Tiffany.com

ティファニー、新作「ティファニー ロック」のポップアップストアを六本木ヒルズ 大屋根プラザにオープン

ティファニーは、2023年2月1日(水)から2月14日(火)まで、新作「ティファニー ロック」をフィーチャーしたポップアップストアを、六本木ヒルズ 大屋根プラザにオープンいたします。

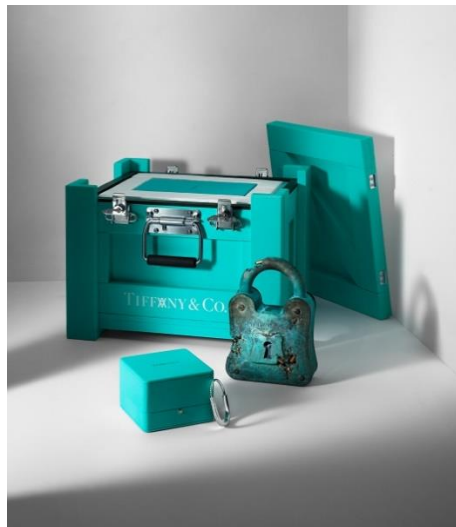


「ティファニー ロック」は、モダンで特徴的なデザインを通して人との絆や、その絆が自分をどのように伝えるのかを大胆に表現しています。ティファニーのアーカイブに残る重要なモチーフであるパドロック（南京錠）を再解釈し、一体感や包括性を象徴しています。バングルを開閉するメカニズムにエレガントな旋回式デザインを採用し、デザインとクラフトマンシップにおけるコンテンポラリーな表現が、ブランドの輝かしいヘリテージにオマージュを捧げています。

ポップアップストアは、没入型のモダンな空間の中で、メタル素材（18K イエローゴールド、ローズゴールド、ホワイトゴールド）のバングルをはじめ、ダイヤモンドがあしらわれたスタイルなど、幅広いバリエーションを一堂にご覧いただけます。またコレクションの世界観を体現した特別なバーも併設されています。さらに、コンテンポラリーアーティストの

TIFFANY & Co.

ダニエル・アーシャムとのコラボレーションから誕生した、エクスクルーシブなスカルプチャー作品に収められた限定バングル『ティファニー x アーシャム スタジオ ロック バングル』も特別に展示いたします。



特別に展示される『ティファニー x アーシャム スタジオ ロック バングル』

「ティファニー ロック」ポップアップストア 概要

店名表記 : Tiffany Lock Pop-up Store @ 六本木ヒルズ 大屋根プラザ
所在地 : 東京都港区六本木 6-10-1 大屋根プラザ イベントスペース
電話番号 : 0120-488-712
営業期間 : 2023年2月1日(水)~2月14日(火)
営業時間 : 日~木 : 11:00-20:00、金・土・祝前日 : 11:00-21:00
休業日 : 不定休

ティファニーについて

ティファニーは、1837年にチャールズ・ルイス・ティファニーがニューヨークで創業し、洗練された革新的なデザイン、精巧なクラフトマンシップ、そして卓越した創造性の代名詞としてその名を馳せるグローバルラグジュアリージュエラーです。

ティファニー社とその子会社は、全世界で300店以上の店舗と13,000名を超える従業員を擁し、ジュエリー、ウォッチ、ラグジュアリーアクセサリーのデザインから製造、販売までを行っております。また5,000名を超える卓越した職人たちは、自社工場ダイヤモンドのカットやジュエリー制作に携わりながら、ティファニーが約束する最高品質へのコミットメントの実現に貢献しています。

ティファニーは、責任ある事業活動を行い、自然環境を維持し、多様性と包摂性を優先し、事業を行う地域社会に良い影響を与えることを長年にわたり約束しています。ティファニー社、およびティファニーのサステナビリティに対する取り組みの詳細については、[tiffany.co.jp](https://www.tiffany.co.jp)をご覧ください。

@tiffanyandco #TiffanyAndCo #TiffanyLock

お客様のお問い合わせ先

ティファニー・アンド・カンパニー・ジャパン・インク
TEL 0120-488-712 URL www.tiffany.co.jp