

# TIFFANY & Co.

ティファニー・アンド・カンパニー・ジャパン・インク PR

東京都千代田区丸の内 2-1-1 明治安田生命ビル 15F

03-4567-4518

[JapanPR.Tiffany&Co@Tiffany.com](mailto:JapanPR.Tiffany&Co@Tiffany.com)

## ティファニー、バレンタインに贈る華麗なジュエリーをご紹介します

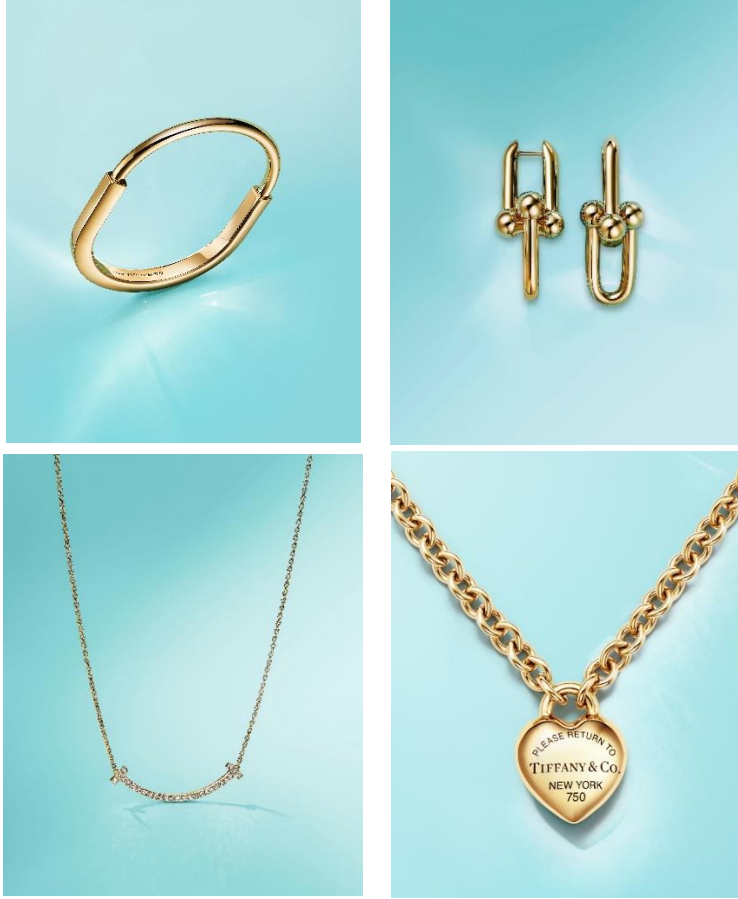


ティファニーは、バレンタインに大切な人へ贈るギフトとしておすすめのジュエリーをご紹介します。アイコニックなティファニー ロックから、ティファニー ハードウェア、エルサ・ペレッティ™のオープン ハートやティファニー T スマイルまで、幅広いジュエリーをご用意しています。

ティファニーのジュエリーは大胆でありながら洗練されたモダンなデザインで、語り継がれる愛のシンボルとして親しまれています。想像力と独創性を融合することに長けたティファニーの職人たちは、愛のさまざまな側面を表現したデザインを長きにわたり作り上げてきました。

ハートは19世紀にまで遡るティファニー アーカイブの重要なモチーフです。1974年に発表されたエルサ・ペレッティ™のオープン ハートや、後年のリターン トゥ ティファニー™ フル ハートなど、ティファニーの最もアイコニックなジュエリー デザインにおいて、ハートのモチーフは今も変わらず愛され続けています。それはティファニーのハートに秘めた無限の可能性を見事に表現しています。バレンタインデーに最適な、ティファニーの華麗なジュエリーをご覧ください。

# TIFFANY & Co.



こちらのアイテムはすべて、ティファニーの公式オンラインストアにてお求めいただけます。  
<https://www.tiffany.co.jp/gifts/shop/valentines-day-gifts/>  
大切な方へのギフトにも、ティファニーブルーボックスに白いサテンリボンをかけてお届けします。

## ティファニーについて

ティファニーは、1837年にチャールズ・ルイス・ティファニーがニューヨークで創業し、洗練された革新的なデザイン、精巧なクラフトマンシップ、そして卓越した創造性の代名詞としてその名を馳せるグローバルラグジュアリー ジュエラーです。

ティファニー社とその子会社は、全世界で300店以上の店舗と14,000名を超える従業員を擁し、ジュエリー、ウォッチ、ラグジュアリー アクセサリーのデザインから製造、販売までを行っております。また5,000名を超える卓越した職人たちは、自社工場ダイヤモンドのカットやジュエリー制作に携わりながら、ティファニーが約束する最高品質へのコミットメントの実現に貢献しています。

ティファニーは、責任ある事業活動を行い、自然環境を維持し、多様性と包摂性を優先し、事業を行う地域社会に良い影響を与えることを長年にわたり約束しています。ティファニー社、およびティファニーのサステナビリティに対する取り組みの詳細については、[tiffany.co.jp](https://www.tiffany.co.jp)をご覧ください。

@tiffanyandco

お客様のお問い合わせ先  
ティファニー・アンド・カンパニー・ジャパン・インク  
TEL 0120-488-712 URL [www.tiffany.co.jp](https://www.tiffany.co.jp)

word mark Tiffany Blue, and the design and word mark

Tiffany Blue Box are trademarks of Tiffany and Company and its affiliates. © 2024 Tiffany and Company. All rights reserved.